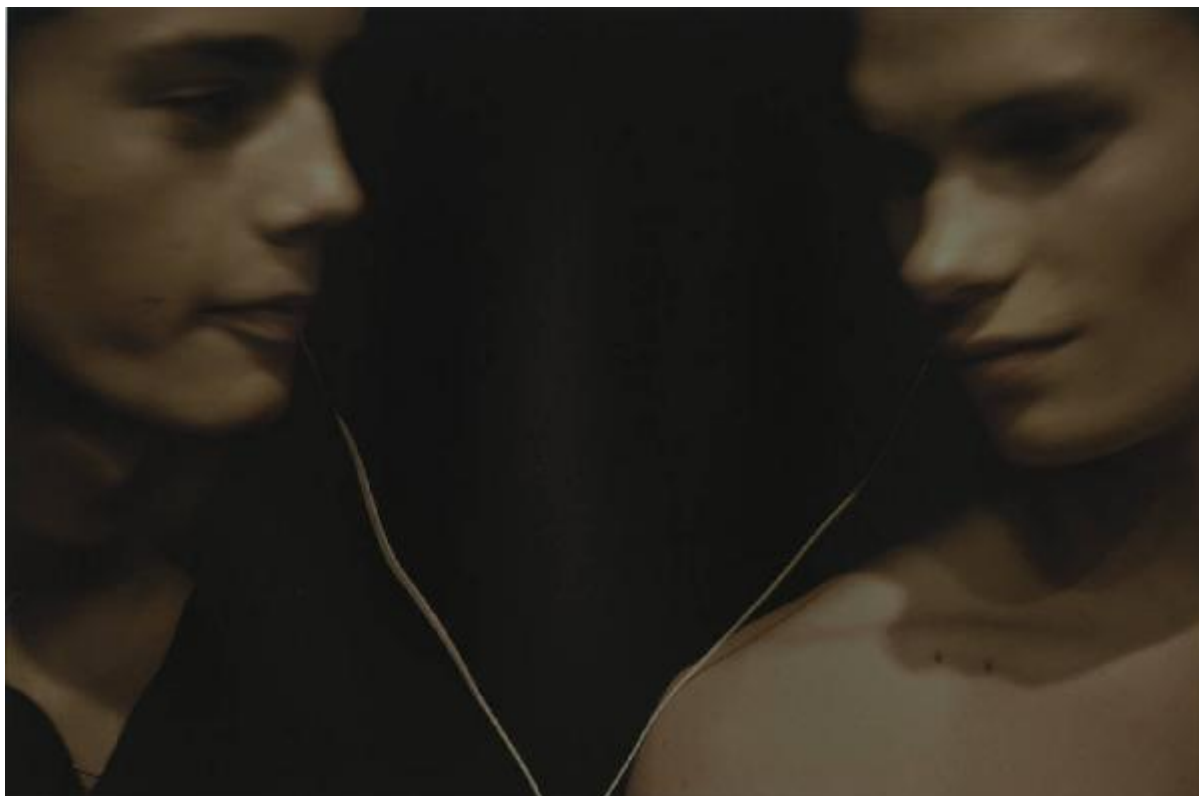


# **Moda e creatività. Milano - Backstage sfilata Moschino Uomo - Ritratto maschile - Ragazzi, modelli**

**De Luigi, Stefano**



Link risorsa: <https://www.lombardiabeniculturali.it/fotografie/schede/IMM-10100-0003155/>

Scheda SIRBeC: <https://www.lombardiabeniculturali.it/fotografie/schede-complete/IMM-10100-0003155/>

## CODICI

Unità operativa: 10100

Numero scheda: 3155

Codice scheda: IMM-10100-0003155

Tipo di scheda: AFRLIMM

Identificazione: Moda e creatività. Milano - Backstage sfilata Moschino Uomo - Ritratto maschile - Ragazzi, modelli

## SOGGETTO

### CLASSIFICAZIONE [1 / 2]

Altra classificazione: reportage

Tipo classificazione: Classificazione per genere fotografico Archivi dell'Immagine - Regione Lombardia

### CLASSIFICAZIONE [2 / 2]

Altra classificazione: ritratto

Tipo classificazione: Classificazione per genere fotografico Archivi dell'Immagine - Regione Lombardia

### THESAURUS [1 / 3]

Descrittore: mode

Tipo thesaurus: Thesaurus AESS, Archivi dell'Immagine - Regione Lombardia

### THESAURUS [2 / 3]

Descrittore: biografia / ritratto

Tipo thesaurus: Thesaurus AESS, Archivi dell'Immagine - Regione Lombardia

### THESAURUS [3 / 3]

Descrittore: giovani

Tipo thesaurus: Thesaurus AESS, Archivi dell'Immagine - Regione Lombardia

## LUOGO E DATA DELLA RIPRESA

### LOCALIZZAZIONE

Stato: Italia

Regione: Lombardia

Provincia: MI

Comune: Milano

Data: 2006-2007

#### **DATAZIONE GENERICA**

Secolo: XXI

Frazione di secolo: inizio

#### **DATAZIONE SPECIFICA**

Da: 2006/06

Validità: post

A: 2007/02

Validità: ante

### **DEFINIZIONE CULTURALE**

#### **AUTORE DELLA FOTOGRAFIA**

Nome di persona o ente: De Luigi, Stefano

Tipo intestazione: P

Dati anagrafici/estremi cronologici: 1964-

Riferimento all'intervento: fotografo principale

Codice scheda autore: AUF-10100-0000052

Motivazione dell'attribuzione: firma

Specifiche sull'attribuzione: supporto primario: verso

### **COMPILAZIONE**

#### **COMPILAZIONE**

Anno di redazione: 2019

Nome: Pacchiana, Daniela

Referente scientifico: Cerletti, Maddalena

Funzionario responsabile: Guerçi, Gabriella

## SUPPORTO COLLEGATO: AFRLSUP - SUP-10100-0003969 [1 / 1]

### CODICI

Unità operativa: 10100

Numero scheda: 3969

Codice scheda: SUP-10100-0003969

### RIFERIMENTO SCHEDA IMMAGINE

Codice IDK della scheda immagine: IMM-10100-0003155

Tipo scheda: F

Livello ricerca: P

### CODICE UNIVOCO

Codice regione: 03

Numero catalogo generale: 02114243

Ente schedatore: R03/ Museo di Fotografia Contemporanea

Ente competente: S27

### OGGETTO

#### OGGETTO

Definizione dell'oggetto: positivo

Natura biblioteconomica dell'oggetto: m

Originalità: originale

#### QUANTITA'

Numero oggetti/elementi: 1

### SOGGETTO

#### TITOLO

Titolo proprio: Dalla serie "Moda e creatività". Milano, backstage sfilata Moschino Uomo

Specifiche titolo: bibliografia: Paesaggio Prossimo, 2007

### LOCALIZZAZIONE GEOGRAFICO-AMMINISTRATIVA

## **INDICAZIONE DEL CONTENITORE FISICO**

Codice del contenitore fisico: 9153

Categoria del contenitore fisico: architettura

## **LOCALIZZAZIONE GEOGRAFICO-AMMINISTRATIVA ATTUALE**

Stato: Italia

Regione: Lombardia

Provincia: MI

Nome provincia: Milano

Codice ISTAT comune: 015077

Comune: Cinisello Balsamo

## **COLLOCAZIONE SPECIFICA**

Tipologia: villa

Qualificazione: residenziale

Denominazione: Villa Ghirlanda - complesso

Indirizzo: Via Giovanni Frova, 10

Denominazione struttura conservativa - livello 1: Museo di Fotografia Contemporanea

Denominazione struttura conservativa - livello 2: archivio fotografico

Tipologia struttura conservativa: museo

Collocazione originaria: NO

Altra denominazione [1 / 10]: Villa Ghirlanda Silva, Cattaneo di Proh

Altra denominazione [2 / 10]: Villa Ghirlanda Silva, Cattaneo di Proh

Altra denominazione [3 / 10]: Villa Ghirlanda Silva, Cattaneo di Proh

Altra denominazione [4 / 10]: Villa Ghirlanda Silva, Cattaneo di Proh

Altra denominazione [5 / 10]: Villa Ghirlanda Silva, Cattaneo di Proh

Altra denominazione [6 / 10]: Villa Ghirlanda Silva, Cattaneo di Proh

Altra denominazione [7 / 10]: Villa Ghirlanda Silva, Cattaneo di Proh

Altra denominazione [8 / 10]: Villa Ghirlanda Silva, Cattaneo di Proh

Altra denominazione [9 / 10]: Villa Ghirlanda Silva, Cattaneo di Proh

Altra denominazione [10 / 10]: Villa Ghirlanda Silva, Cattaneo di Proh

## **ACCESSIBILITA' DEL BENE**

Accessibilità: SI

## ALTRE LOCALIZZAZIONI GEOGRAFICO-AMMINISTRATIVE

Tipo di localizzazione: luogo di provenienza

### LOCALIZZAZIONE GEOGRAFICO-AMMINISTRATIVA

Stato: Italia

Regione: Lombardia

Provincia: MI

Comune: Milano

### COLLOCAZIONE SPECIFICA

Tipologia: palazzo

Denominazione: Spazio Guicciardini

Denominazione spazio viabilistico: via Guicciardini, 6

### DATA

Data ingresso: 2007

Data uscita: 2015

## UBICAZIONE

### UBICAZIONE FOTO

Fondo: Paesaggio Prossimo

Sezione: PSGPRO

Serie archivistica: DE LUIGI\_Moda

Collocazione: PSGPRO\_25\_STINKJ\_TC

Segnatura strutturata: PSGPRO\_25\_STINKJ\_TC

### STIMA

## CRONOLOGIA

### CRONOLOGIA GENERICA

Secolo: XXI

Frazione di secolo: inizio

## CRONOLOGIA SPECIFICA

Da: 2006/06

Validità: post

A: 2007/02

Validità: ante

## MOTIVAZIONE CRONOLOGIA

Motivazione: bibliografia

Specifiche: bibliografia: Paesaggio Prossimo, 2007

## DATI TECNICI

Indicazione di colore: C

Materia e tecnica: stampa ink-jet / carta

Specifiche tecniche: carta politenata

### MISURE [1 / 2]

Tipo misure: supporto primario

Unità di misura: mm.

Altezza: 297

Larghezza: 420

Validità: ca.

### MISURE [2 / 2]

Tipo misure: singola immagine

Unità di misura: mm.

Altezza: 254

Larghezza: 380

Validità: ca.

Formato: 35x45

Altri formati: 297 x 420 mm

## DATI ANALITICI

### ISCRIZIONI

Classe di appartenenza: copyright

Tecnica di scrittura: a penna

Posizione: supporto primario: verso: in basso a destra

Trascrizione: D. Luigi

## CONSERVAZIONE

### STATO DI CONSERVAZIONE

Riferimento alla parte: supporto primario: recto

Data: 2019

Stato di conservazione: buono

Indicazioni specifiche: pieghe - graffi

## CONDIZIONE GIURIDICA E VINCOLI

### CONDIZIONE GIURIDICA

Indicazione generica: proprietà Ente pubblico territoriale

Indicazione specifica: Provincia di Milano-Città Metropolitana di Milano

Indirizzo: MI/ Milano/ Via Vivaio, 1

### ACQUISIZIONE

Tipo acquisizione: deposito

Nome: Provincia di Milano-Città Metropolitana di Milano

Data acquisizione: 2015

Luogo acquisizione: MI/ Cinisello Balsamo/ Villa Ghirlanda/ Museo di Fotografia Contemporanea/ via Frova, 10

### COPYRIGHT

Nome: De Luigi, Stefano

Indirizzo

© Stefano De Luigi - Città Metropolitana di Milano / Museo di Fotografia Contemporanea, Milano-Cinisello Balsamo

Diritti d'autore: autore

## FONTI E DOCUMENTI DI RIFERIMENTO

### DOCUMENTAZIONE FOTOGRAFICA



Codice univoco della risorsa: SC\_F\_SUP-10100-0003969\_IMG-0001064880

Genere: documentazione allegata

Tipo: fotografia digitale colore

Codice identificativo: sup\_10100\_0003969

Visibilità immagine: 1

Collocazione del file nell'archivio locale: PSGPRO

Nome del file originale: sup\_10100\_0003969

## **BIBLIOGRAFIA**

Genere: bibliografia specifica

Autore: Curti D./ Invernizzi C. (a cura di)

Titolo libro o rivista: Paesaggio prossimo

Luogo di edizione: Roma

Anno di edizione: 2007

Codice scheda bibliografia: 10100-00023

V., tavv., figg.: pp. 36-37

## **ACCESSO AI DATI**

### **SPECIFICHE DI ACCESSO AI DATI**

Profilo di accesso: 1

Motivazione: bene di proprietà privata

## **COMPILAZIONE**

### **COMPILAZIONE**

Anno di redazione: 2019

Nome: Pacchiana, Daniela

Referente scientifico: Cerletti, Maddalena

Funzionario responsabile: Guerci, Gabriella

### **AGGIORNAMENTO-REVISIONE**

Anno di aggiornamento/revisione: 2021

Nome: Cerletti, Maddalena

