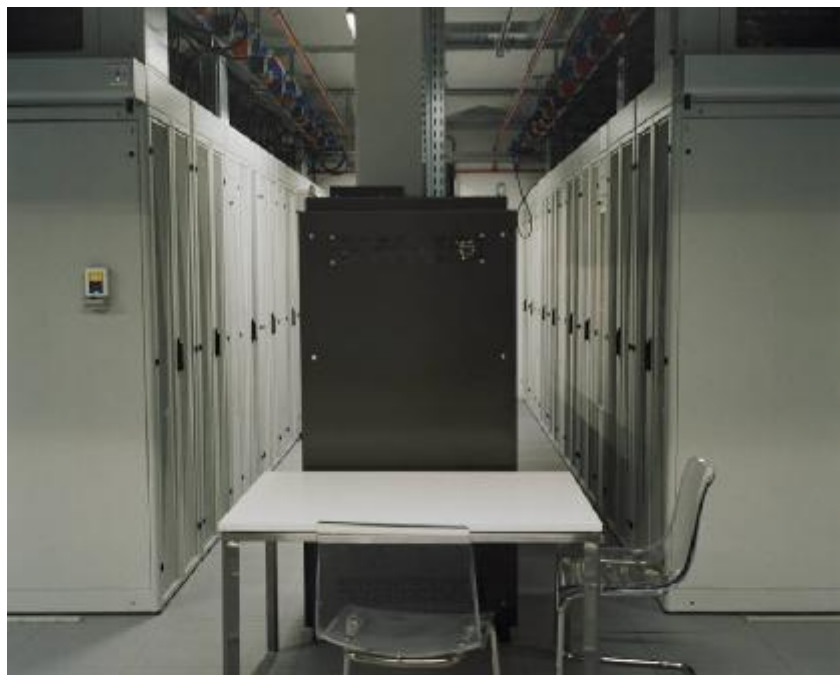


# Assemblage Italia!. Milano - Data center Milano Caldera 21, interno - Scrivania - Sedie

Cantoni, Saverio; Castellano, Viola



© 2014 Assemblage Italia! - Tutti i diritti sono riservati. È vietata espressamente la ristampa o l'uso non autorizzato senza permesso scritto dalla Assemblage Italia! S.p.A. - Via S. Pietro all'Orto, 10 - 20122 Milano - Italia - Tel. +39 02 574911 - Fax +39 02 574912 - Email: info@assemblageitalia.it - Web: www.assemblageitalia.it

Link risorsa: <https://www.lombardiabeniculturali.it/fotografie/schede/IMM-10100-0004806/>

Scheda SIRBeC: <https://www.lombardiabeniculturali.it/fotografie/schede-complete/IMM-10100-0004806/>

## CODICI

Unità operativa: 10100

Numero scheda: 4806

Codice scheda: IMM-10100-0004806

Tipo di scheda: AFRLIMM

## SOGGETTO

### SOGGETTO

Indicazioni sul soggetto

Fotografia n. 9 inserita nel leporello Assemblage Italia!. Il Data center Milano Caldera è ad oggi il più importante nodo di scambio internet a livello italiano. Da lì passa oltre l'80% del traffico dati italiano e racchiude una serie di tecnologie che garantiscono performance alte e la possibilità di interconnettersi con numerosi operatori, raggiungendo le infrastrutture con un certo risparmio economico

Identificazione: Assemblage Italia!. Milano - Data center Milano Caldera 21, interno - Scrivania - Sedie

### CLASSIFICAZIONE

Altra classificazione: reportage

Tipo classificazione: Classificazione per genere fotografico Archivi dell'Immagine - Regione Lombardia

### THESAURUS [1 / 2]

Descrittore: interni

Tipo thesaurus: Thesaurus AESS, Archivi dell'Immagine - Regione Lombardia

### THESAURUS [2 / 2]

Descrittore: lavoro professionale

Tipo thesaurus: Thesaurus AESS, Archivi dell'Immagine - Regione Lombardia

## LUOGO E DATA DELLA RIPRESA

### LOCALIZZAZIONE

Stato: Italia

Regione: Lombardia

Provincia: MI

Comune: Milano

Data: 2018

## DATAZIONE GENERICA

Secolo: XXI

Frazione di secolo: primo quarto

## DATAZIONE SPECIFICA

Da: 2018

A: 2018

## DEFINIZIONE CULTURALE

### AUTORE DELLA FOTOGRAFIA [1 / 2]

Nome di persona o ente: Cantoni, Saverio

Tipo intestazione: P

Dati anagrafici/estremi cronologici: 1985-

Riferimento all'intervento: fotografo principale

Codice scheda autore: AUF-10100-0000143

Motivazione dell'attribuzione: committenza

### AUTORE DELLA FOTOGRAFIA [2 / 2]

Nome di persona o ente: Castellano, Viola

Tipo intestazione: P

Dati anagrafici/estremi cronologici: 1984-

Riferimento all'intervento: fotografo principale

Codice scheda autore: AUF-10100-0000144

Motivazione dell'attribuzione: committenza

## COMPILAZIONE

### COMPILAZIONE

Anno di redazione: 2019

Nome: Giacometti, Alice

Referente scientifico: Cerletti, Maddalena

Funzionario responsabile: Guerri, Gabriella

## SUPPORTO COLLEGATO: AFRLSUP - SUP-10100-0005654 [1 / 1]

### CODICI

Unità operativa: 10100

Numero scheda: 5654

Codice scheda: SUP-10100-0005654

### RIFERIMENTO SCHEDA IMMAGINE

Codice IDK della scheda immagine: IMM-10100-0004806

Tipo scheda: F

Livello ricerca: P

### CODICE UNIVOCO

Codice regione: 03

Numero catalogo generale: 02115285

Ente schedatore: R03/ Museo di Fotografia Contemporanea

Ente competente: S27

### RELAZIONI

#### STRUTTURA COMPLESSA

Livello: 9

Codice IDK della scheda madre: SUP-10100-0005659

#### RELAZIONI CON ALTRI BENI

Tipo relazione: è compreso

Tipo scheda: F

Codice IDK della scheda correlata: SUP-10100-0005659

### OGGETTO

#### OGGETTO

Definizione dell'oggetto: positivo

Natura biblioteconomica dell'oggetto: m

Originalità: originale

## QUANTITA'

Numero oggetti/elementi: 1

Numero d'ordine: 9

## SOGGETTO

### TITOLO

Titolo proprio: 1804IT\_prj01534

Specifiche titolo: dell'autore, comunicazione 2018

## LOCALIZZAZIONE GEOGRAFICO-AMMINISTRATIVA

### INDICAZIONE DEL CONTENITORE FISICO

Codice del contenitore fisico: 9153

Categoria del contenitore fisico: architettura

### LOCALIZZAZIONE GEOGRAFICO-AMMINISTRATIVA ATTUALE

Stato: Italia

Regione: Lombardia

Provincia: MI

Nome provincia: Milano

Codice ISTAT comune: 015077

Comune: Cinisello Balsamo

### COLLOCAZIONE SPECIFICA

Tipologia: villa

Qualificazione: residenziale

Denominazione: Villa Ghirlanda - complesso

Indirizzo: Via Giovanni Frova, 10

Denominazione struttura conservativa - livello 1: Museo di Fotografia Contemporanea

Denominazione struttura conservativa - livello 2: archivio fotografico

Tipologia struttura conservativa: museo

Collocazione originaria: SI

Altra denominazione [1 / 10]: Villa Ghirlanda Silva, Cattaneo di Proh

Altra denominazione [2 / 10]: Villa Ghirlanda Silva, Cattaneo di Proh

Altra denominazione [3 / 10]: Villa Ghirlanda Silva, Cattaneo di Proh

Altra denominazione [4 / 10]: Villa Ghirlanda Silva, Cattaneo di Proh

Altra denominazione [5 / 10]: Villa Ghirlanda Silva, Cattaneo di Proh

Altra denominazione [6 / 10]: Villa Ghirlanda Silva, Cattaneo di Proh

Altra denominazione [7 / 10]: Villa Ghirlanda Silva, Cattaneo di Proh

Altra denominazione [8 / 10]: Villa Ghirlanda Silva, Cattaneo di Proh

Altra denominazione [9 / 10]: Villa Ghirlanda Silva, Cattaneo di Proh

Altra denominazione [10 / 10]: Villa Ghirlanda Silva, Cattaneo di Proh

### **ACCESSIBILITA' DEL BENE**

Accessibilità: SI

## **UBICAZIONE**

### **UBICAZIONE FOTO**

Fondo: Abitare

Sezione: ABT

Serie archivistica: CANTONI\_Assemblage Italia

Collocazione: cassetiera\_B4

## **CRONOLOGIA**

### **CRONOLOGIA GENERICA**

Secolo: XXI

Frazione di secolo: primo quarto

### **CRONOLOGIA SPECIFICA**

Da: 2018

A: 2018

### **MOTIVAZIONE CRONOLOGIA**

Motivazione: documentazione

Specifiche: data committenza

## PRODUZIONE E DIFFUSIONE

### RESPONSABILITA' [1 / 3]

Nome di persona o ente: MIBACT

Tipo intestazione: E

Circostanza: bando pubblico "Abitare" ideato e promosso dal Museo di Fotografia Contemporanea

Data: 2018

Riferimento al ruolo: committente

Motivazione dell'attribuzione: documentazione

### RESPONSABILITA' [2 / 3]

Nome di persona o ente: Triennale di Milano

Tipo intestazione: E

Circostanza: bando pubblico "Abitare" ideato e promosso dal Museo di Fotografia Contemporanea

Data: 2018

Riferimento al ruolo: committente

Motivazione dell'attribuzione: documentazione

### RESPONSABILITA' [3 / 3]

Nome di persona o ente: Fondazione Museo di Fotografia Contemporanea

Tipo intestazione: E

Circostanza: bando pubblico "Abitare" ideato e promosso dal Museo di Fotografia Contemporanea

Data: 2018

Riferimento al ruolo: committente

Motivazione dell'attribuzione: documentazione

## DATI TECNICI

Indicazione di colore: C

Materia e tecnica: stampa ink-jet / carta

Specifiche tecniche: stampa inkjet su carta montata su leporello

### MISURE [1 / 2]

Tipo misure: supporto primario

Unità di misura: mm.

Validità: ca.

### **MISURE [2 / 2]**

Tipo misure: immagine visibile

Unità di misura: mm.

## **CONSERVAZIONE**

### **STATO DI CONSERVAZIONE**

Data: 2019

Stato di conservazione: buono

Indicazioni specifiche: polvere - pieghe

## **CONDIZIONE GIURIDICA E VINCOLI**

### **CONDIZIONE GIURIDICA**

Indicazione generica: proprietà privata

### **COPYRIGHT [1 / 2]**

Nome: Cantoni, Saverio

Diritti d'autore: autore

### **COPYRIGHT [2 / 2]**

Nome: Castellano, Viola

Diritti d'autore: autore

## **FONTI E DOCUMENTI DI RIFERIMENTO**

### **DOCUMENTAZIONE FOTOGRAFICA**

Codice univoco della risorsa: SC\_F\_SUP-10100-0005654\_IMG-0001065484

Genere: documentazione allegata

Tipo: fotografia digitale colore

Codice identificativo: sup\_10100\_0005654

Visibilità immagine: 1

Collocazione del file nell'archivio locale: ABT



Nome del file originale: sup\_10100\_0005654

## **MOSTRE**

Titolo: Abitanti. Sette sguardi sull'Italia di oggi

Luogo, sede espositiva, data: Milano (MI), La Triennale, 2018/06/09 - 2018/09/09

## **ACCESSO AI DATI**

### **SPECIFICHE DI ACCESSO AI DATI**

Profilo di accesso: 1

Motivazione: bene di proprietà privata

## **COMPILAZIONE**

### **COMPILAZIONE**

Anno di redazione: 2019

Nome: Giacometti, Alice

Referente scientifico: Cerletti, Maddalena

Funzionario responsabile: Guerci, Gabriella

### **AGGIORNAMENTO-REVISIONE**

Anno di aggiornamento/revisione: 2021

Nome: Cerletti, Maddalena



Il presente documento è un foglio di lavoro e non deve essere considerato un documento ufficiale. Il contenuto è riservato e può essere modificato senza preavviso. È vietata espressamente la ristampa o l'uso non autorizzato. Per ulteriori informazioni, consultare il sito web dell'azienda. © 2023. Tutti i diritti riservati.