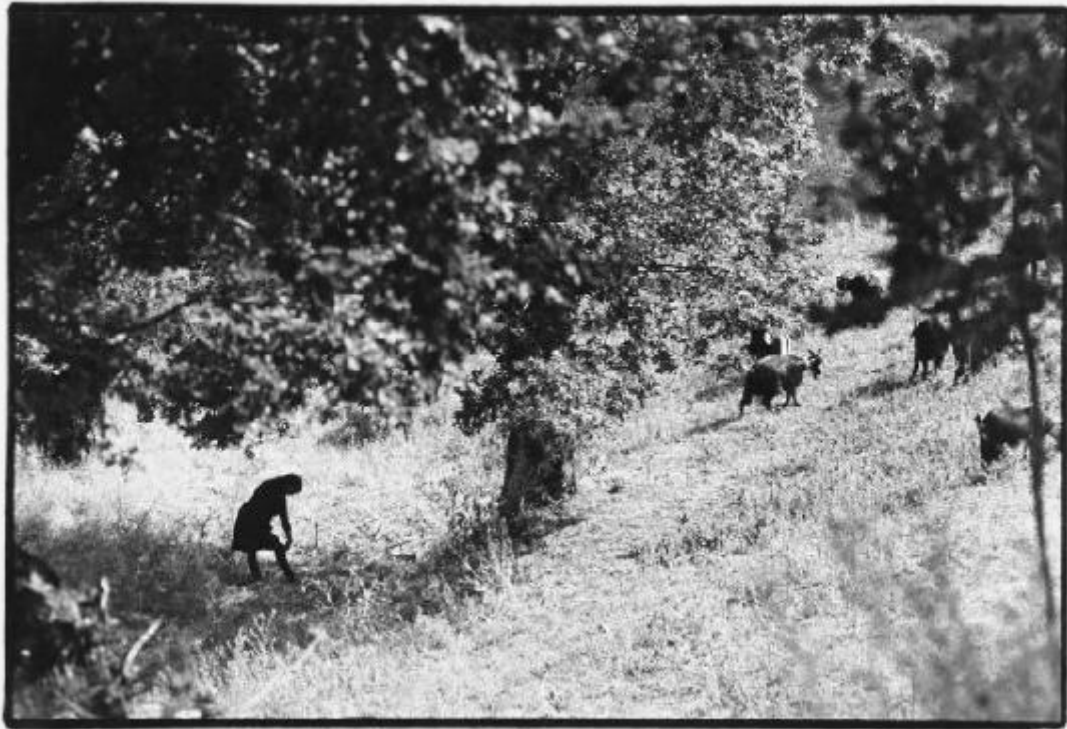


# Lucania - contadina e capre nella boscaglia

Radino, Francesco



Link risorsa: <https://www.lombardiabeniculturali.it/fotografie/schede/IMM-10110-0000131/>

Scheda SIRBeC: <https://www.lombardiabeniculturali.it/fotografie/schede-complete/IMM-10110-0000131/>

## CODICI

Unità operativa: 10110

Numero scheda: 131

Codice scheda: IMM-10110-0000131

Tipo di scheda: AFRLIMM

Identificazione: Lucania - contadina e capre nella boscaglia

## SOGGETTO

### CLASSIFICAZIONE

Altra classificazione: reportage

Tipo classificazione: Classificazione per genere fotografico Archivi dell'Immagine - Regione Lombardia

### THESAURUS [1 / 3]

Descrittore: condizione rurale

Tipo thesaurus: Thesaurus AESS, Archivi dell'Immagine - Regione Lombardia

### THESAURUS [2 / 3]

Descrittore: ambiente naturale

Tipo thesaurus: Thesaurus AESS, Archivi dell'Immagine - Regione Lombardia

### THESAURUS [3 / 3]

Descrittore: pastorizia

Tipo thesaurus: Thesaurus AESS, Archivi dell'Immagine - Regione Lombardia

## LUOGO E DATA DELLA RIPRESA

### LOCALIZZAZIONE

Stato: Italia

Regione: Basilicata

Data: 1981

### DATAZIONE GENERICA

Secolo: XX

Frazione di secolo: ultimo quarto

## DATAZIONE SPECIFICA

Da: 1981

A: 1981

## DEFINIZIONE CULTURALE

### AUTORE DELLA FOTOGRAFIA

Nome di persona o ente: Radino, Francesco

Tipo intestazione: P

Dati anagrafici/estremi cronologici: 1947-

Riferimento all'intervento: fotografo principale

Codice scheda autore: AUF-MI170-0000047

Motivazione dell'attribuzione: bibliografia

## COMPILAZIONE

### COMPILAZIONE

Anno di redazione: 2005

Nome: Prina, Francesca

Funzionario responsabile: Sciotto, Pietro

## SUPPORTO COLLEGATO: AFRLSUP - SUP-10110-0000140 [1 / 2]

### CODICI

Unità operativa: 10110

Numero scheda: 140

Codice scheda: SUP-10110-0000140

### RIFERIMENTO SCHEDA IMMAGINE

Codice IDK della scheda immagine: IMM-10110-0000131

Tipo scheda: F

Livello ricerca: I

### CODICE UNIVOCO

Codice regione: 03

Numero catalogo generale: 02089234

Ente schedatore: R03/ Regione Lombardia - Museo di Fotografia Contemporanea

Ente competente: S27

### OGGETTO

#### OGGETTO

Definizione dell'oggetto: positivo

Natura biblioteconomica dell'oggetto: m

Originalità: originale

#### QUANTITA'

Numero oggetti/elementi: 1

### SOGGETTO

#### TITOLO

Titolo attribuito: Contadina e capre nella boscaglia

Specifiche titolo: del catalogatore

### LOCALIZZAZIONE GEOGRAFICO-AMMINISTRATIVA

## INDICAZIONE DEL CONTENITORE FISICO

Codice del contenitore fisico: 9153

Categoria del contenitore fisico: architettura

## LOCALIZZAZIONE GEOGRAFICO-AMMINISTRATIVA ATTUALE

Stato: Italia

Regione: Lombardia

Provincia: MI

Nome provincia: Milano

Codice ISTAT comune: 015077

Comune: Cinisello Balsamo

## COLLOCAZIONE SPECIFICA

Tipologia: villa

Qualificazione: residenziale

Denominazione: Villa Ghirlanda - complesso

Indirizzo: Via Giovanni Frova, 10

Denominazione struttura conservativa - livello 1: Museo di Fotografia Contemporanea

Denominazione struttura conservativa - livello 2: archivio fotografico

Altra denominazione [1 / 10]: Villa Ghirlanda Silva, Cattaneo di Proh

Altra denominazione [2 / 10]: Villa Ghirlanda Silva, Cattaneo di Proh

Altra denominazione [3 / 10]: Villa Ghirlanda Silva, Cattaneo di Proh

Altra denominazione [4 / 10]: Villa Ghirlanda Silva, Cattaneo di Proh

Altra denominazione [5 / 10]: Villa Ghirlanda Silva, Cattaneo di Proh

Altra denominazione [6 / 10]: Villa Ghirlanda Silva, Cattaneo di Proh

Altra denominazione [7 / 10]: Villa Ghirlanda Silva, Cattaneo di Proh

Altra denominazione [8 / 10]: Villa Ghirlanda Silva, Cattaneo di Proh

Altra denominazione [9 / 10]: Villa Ghirlanda Silva, Cattaneo di Proh

Altra denominazione [10 / 10]: Villa Ghirlanda Silva, Cattaneo di Proh

## UBICAZIONE

### UBICAZIONE FOTO

Fondo: Lanfranco Colombo

Sezione: CLM

Serie archivistica: RADINO\_Italia\_Lucania

Collocazione: CLM\_65\_ST\_TQ\_AL

Segnatura strutturata: CLM\_65\_ST\_TQ\_AL

## CRONOLOGIA

### CRONOLOGIA GENERICA

Secolo: XX

Frazione di secolo: ultimo quarto

### CRONOLOGIA SPECIFICA

Da: 1981

A: 1981

### MOTIVAZIONE CRONOLOGIA

Motivazione: analisi tecnico-formale

## DATI TECNICI

Indicazione di colore: BN

Materia e tecnica: gelatina bromuro d'argento/carta

### MISURE [1 / 2]

Tipo misure: supporto primario

Unità di misura: mm.

Altezza: 300

Larghezza: 400

Validità: ca.

### MISURE [2 / 2]

Tipo misure: singola immagine

Unità di misura: mm.

Altezza: 240

Larghezza: 350

Validità: ca.

Formato: 30x40

## DATI ANALITICI

### ISCRIZIONI

Classe di appartenenza: editoriale

Tecnica di scrittura: litografica

Posizione: sul supporto secondario: verso: al centro

Trascrizione: 93

Indicazioni sull'oggetto: Incollata su alluminio.

## CONSERVAZIONE

### STATO DI CONSERVAZIONE

Stato di conservazione: buono

## CONDIZIONE GIURIDICA E VINCOLI

### CONDIZIONE GIURIDICA

Indicazione generica: proprietà Ente pubblico territoriale

Indicazione specifica [1 / 2]: Regione Lombardia

Indicazione specifica [2 / 2]: Regione Lombardia

Indirizzo [1 / 2]: MI/ Milano/ Via Pola, 12

Indirizzo [2 / 2]: MI/ Milano/ Via Pola, 12

### ACQUISIZIONE

Tipo acquisizione: donazione

Nome: Lanfranco Colombo

Data acquisizione: 2003

Luogo acquisizione: Milano

### COPYRIGHT

Nome: Radino, Francesco

Indirizzo: © Francesco Radino - Regione Lombardia / Museo di Fotografia Contemporanea, Milano-Cinisello Balsamo

Diritti d'autore: autore

## **FONTI E DOCUMENTI DI RIFERIMENTO**

### **DOCUMENTAZIONE FOTOGRAFICA**

Codice univoco della risorsa: SC\_F\_SUP-10110-0000140\_IMG-0001065768

Genere: documentazione allegata

Tipo: fotografia digitale b.n.

Codice identificativo: imm\_10110\_131

Collocazione del file nell'archivio locale: CLM

Nome del file originale: imm\_10110\_131

## **ACCESSO AI DATI**

### **SPECIFICHE DI ACCESSO AI DATI**

Profilo di accesso: 1

Motivazione: bene di proprietà privata

## **COMPILAZIONE**

### **COMPILAZIONE**

Anno di redazione: 2005

Nome: Prina, Francesca

Referente scientifico: Valtorta, Roberta

Funzionario responsabile: Sciotto, Pietro

### **AGGIORNAMENTO-REVISIONE [1 / 2]**

Anno di aggiornamento/revisione: 2007

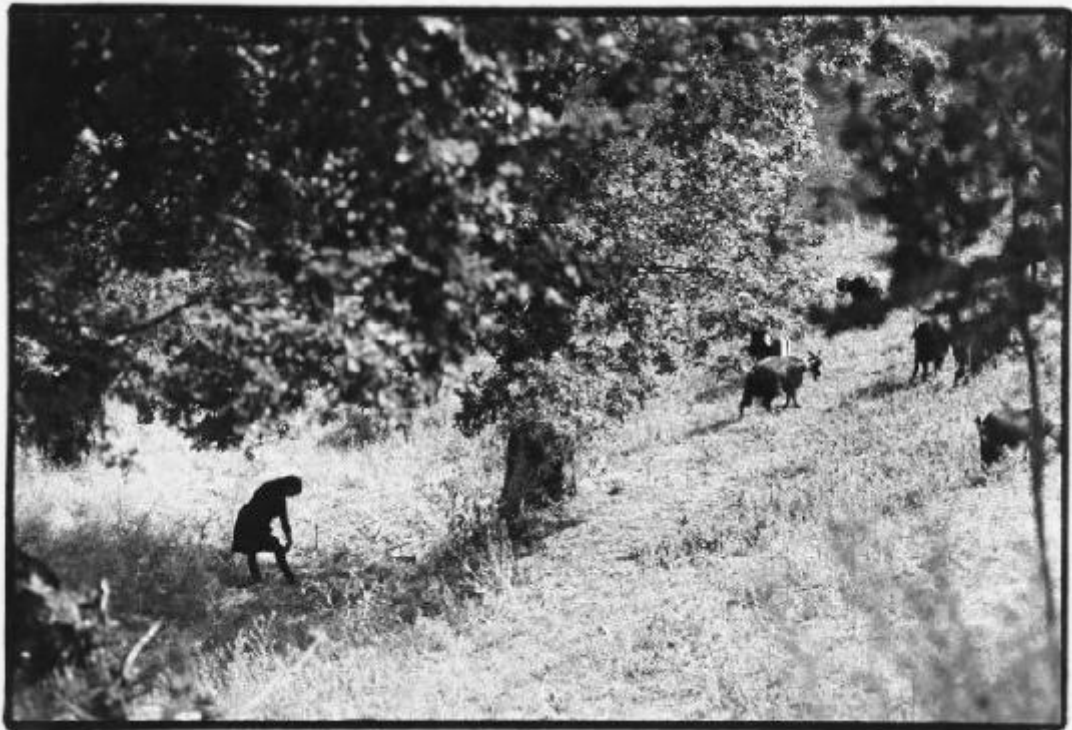
Nome: Zannelli, Diletta

### **AGGIORNAMENTO-REVISIONE [2 / 2]**

Anno di aggiornamento/revisione: 2021

Nome: Cerletti, Maddalena





## SUPPORTO COLLEGATO: AFRLSUP - SUP-10110-0000465 [2 / 2]

### CODICI

Unità operativa: 10110

Numero scheda: 465

Codice scheda: SUP-10110-0000465

### RIFERIMENTO SCHEDA IMMAGINE

Codice IDK della scheda immagine: IMM-10110-0000131

Tipo scheda: F

Livello ricerca: I

### CODICE UNIVOCO

Codice regione: 03

Numero catalogo generale: 02089888

Ente schedatore: R03/ Regione Lombardia - Museo di Fotografia Contemporanea

Ente competente: S27

### OGGETTO

#### OGGETTO

Definizione dell'oggetto: positivo

Natura biblioteconomica dell'oggetto: m

Originalità: originale

#### QUANTITA'

Numero oggetti/elementi: 1

### SOGGETTO

#### TITOLO

Titolo attribuito: Dalla serie "Lucania", 1981

Specifiche titolo: didascalia mostra "Storie dal Sud dell'Italia", Cinisello Balsamo, 2014

### LOCALIZZAZIONE GEOGRAFICO-AMMINISTRATIVA

## **INDICAZIONE DEL CONTENITORE FISICO**

Codice del contenitore fisico: 9153

Categoria del contenitore fisico: architettura

## **LOCALIZZAZIONE GEOGRAFICO-AMMINISTRATIVA ATTUALE**

Stato: Italia

Regione: Lombardia

Provincia: MI

Nome provincia: Milano

Codice ISTAT comune: 015077

Comune: Cinisello Balsamo

## **COLLOCAZIONE SPECIFICA**

Tipologia: villa

Qualificazione: residenziale

Denominazione: Villa Ghirlanda - complesso

Indirizzo: Via Giovanni Frova, 10

Denominazione struttura conservativa - livello 1: Museo di Fotografia Contemporanea

Denominazione struttura conservativa - livello 2: archivio fotografico

Tipologia struttura conservativa: museo

Altra denominazione [1 / 10]: Villa Ghirlanda Silva, Cattaneo di Proh

Altra denominazione [2 / 10]: Villa Ghirlanda Silva, Cattaneo di Proh

Altra denominazione [3 / 10]: Villa Ghirlanda Silva, Cattaneo di Proh

Altra denominazione [4 / 10]: Villa Ghirlanda Silva, Cattaneo di Proh

Altra denominazione [5 / 10]: Villa Ghirlanda Silva, Cattaneo di Proh

Altra denominazione [6 / 10]: Villa Ghirlanda Silva, Cattaneo di Proh

Altra denominazione [7 / 10]: Villa Ghirlanda Silva, Cattaneo di Proh

Altra denominazione [8 / 10]: Villa Ghirlanda Silva, Cattaneo di Proh

Altra denominazione [9 / 10]: Villa Ghirlanda Silva, Cattaneo di Proh

Altra denominazione [10 / 10]: Villa Ghirlanda Silva, Cattaneo di Proh

## **ACCESSIBILITA' DEL BENE**

Accessibilità: SI

## UBICAZIONE

### UBICAZIONE FOTO

Fondo: Lanfranco Colombo

Sezione: CLM

Serie archivistica: RADINO\_Italia\_Lucania

Collocazione: CLM\_471\_ST\_CQ

Segnatura strutturata: CLM\_471\_ST\_CQ

## CRONOLOGIA

### CRONOLOGIA GENERICA

Secolo: XX

Frazione di secolo: ultimo quarto

### CRONOLOGIA SPECIFICA

Da: 1981

A: 1981

### MOTIVAZIONE CRONOLOGIA

Motivazione: analisi tecnico-formale

## PRODUZIONE E DIFFUSIONE

Tiratura: 48/78

## DATI TECNICI

Indicazione di colore: BN

Materia e tecnica: gelatina bromuro d'argento/carta

### MISURE [1 / 3]

Tipo misure: supporto primario

Unità di misura: mm.

Altezza: 300

Larghezza: 400

Validità: ca.

### **MISURE [2 / 3]**

Tipo misure: singola immagine

Unità di misura: mm.

Altezza: 190

Larghezza: 285

Validità: ca.

### **MISURE [3 / 3]**

Tipo misure: passepartout

Unità di misura: mm.

Altezza: 400

Larghezza: 500

Validità: ca.

Formato: 40x50

Altri formati: 190 x 285 mm

## **DATI ANALITICI**

### **ISCRIZIONI**

Classe di appartenenza: editoriale

Tecnica di scrittura: a matita

Posizione: sul supporto secondario: verso: al centro

Trascrizione: 35

Indicazioni sull'oggetto: Stampa con margine montata su passe-partout e incollata su cartoncino.

## **CONSERVAZIONE**

### **STATO DI CONSERVAZIONE**

Data: 2005

Stato di conservazione: buono

## **CONDIZIONE GIURIDICA E VINCOLI**

## CONDIZIONE GIURIDICA

Indicazione generica: proprietà Ente pubblico territoriale

Indicazione specifica: Regione Lombardia

Indirizzo: MI/ Milano/ Via Pola, 12

## ACQUISIZIONE

Tipo acquisizione: donazione

Nome: Lanfranco Colombo

Data acquisizione: 2003

Luogo acquisizione: Milano

## COPYRIGHT

Nome: Radino, Francesco

Indirizzo: © Francesco Radino - Regione Lombardia / Museo di Fotografia Contemporanea, Milano-Cinisello Balsamo

Diritti d'autore: autore

## FONTI E DOCUMENTI DI RIFERIMENTO

### DOCUMENTAZIONE FOTOGRAFICA

Codice univoco della risorsa: SC\_F\_SUP-10110-0000465\_IMG-0001066158

Genere: documentazione allegata

Tipo: fotografia digitale b.n.

Codice identificativo: supp\_10110\_465

Collocazione del file nell'archivio locale: CLM

Nome del file originale: supp\_10110\_465

### MOSTRE

Titolo: Storie dal Sud dell'Italia

Luogo, sede espositiva, data: Cinisello Balsamo (MI), Museo di Fotografia Contemporanea, 2014/04/12 - 2014/10/12

## ACCESSO AI DATI

### SPECIFICHE DI ACCESSO AI DATI

Profilo di accesso: 1

Motivazione: bene di proprietà privata

## COMPILAZIONE

### COMPILAZIONE

Anno di redazione: 2005

Nome: Prina, Francesca

Referente scientifico: Valtorta, Roberta

Funzionario responsabile: Sciotto, Pietro

### AGGIORNAMENTO-REVISIONE [1 / 3]

Anno di aggiornamento/revisione: 2007

Nome: Zannelli, Diletta

Ente compilatore: MFC

Referente scientifico: Valtorta, Roberta

Funzionario responsabile: Manzoni, Giuseppe

### AGGIORNAMENTO-REVISIONE [2 / 3]

Anno di aggiornamento/revisione: 2015

Nome: Bianchi, Arianna

Ente compilatore: MFC

Referente scientifico: Valtorta, Roberta

Funzionario responsabile: Guerri, Gabriella

### AGGIORNAMENTO-REVISIONE [3 / 3]

Anno di aggiornamento/revisione: 2021

Nome: Cerletti, Maddalena

