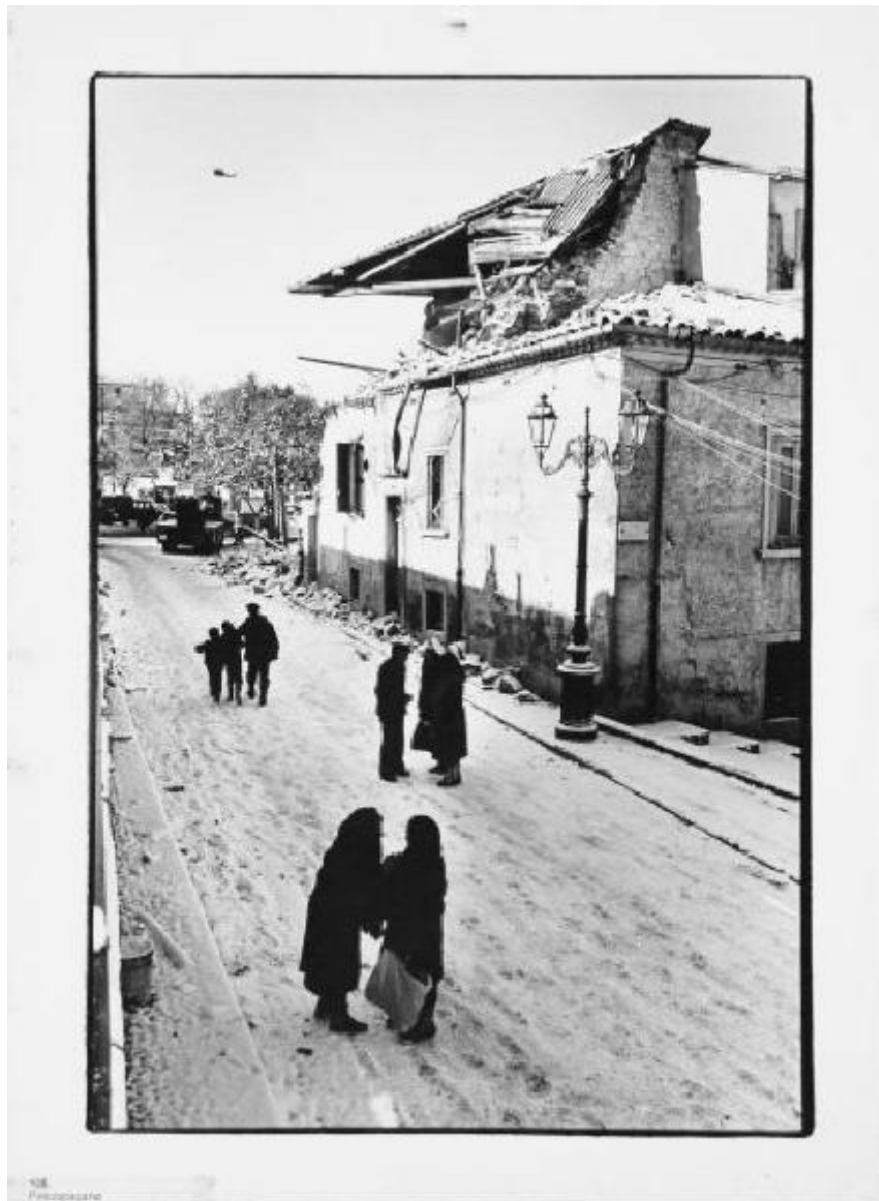


# Lucania - Pescopagano - case semidistrutte

Radino, Francesco



Link risorsa: <https://www.lombardiabeniculturali.it/fotografie/schede/IMM-10110-0000148/>

Scheda SIRBeC: <https://www.lombardiabeniculturali.it/fotografie/schede-complete/IMM-10110-0000148/>

## CODICI

Unità operativa: 10110

Numero scheda: 148

Codice scheda: IMM-10110-0000148

Tipo di scheda: AFRLIMM

## SOGGETTO

### SOGGETTO

Indicazioni sul soggetto: In seguito al terremoto del 23 novembre 1980.

Identificazione: Lucania - Pescopagano - case semidistrutte

### CLASSIFICAZIONE [1 / 2]

Altra classificazione: reportage

Tipo classificazione: Classificazione per genere fotografico Archivi dell'Immagine - Regione Lombardia

### CLASSIFICAZIONE [2 / 2]

Altra classificazione: paesaggio

Tipo classificazione: Classificazione per genere fotografico Archivi dell'Immagine - Regione Lombardia

### THESAURUS [1 / 2]

Descrittore: paese

Tipo thesaurus: Thesaurus AESS, Archivi dell'Immagine - Regione Lombardia

### THESAURUS [2 / 2]

Descrittore: calamità naturali

Tipo thesaurus: Thesaurus AESS, Archivi dell'Immagine - Regione Lombardia

## LUOGO E DATA DELLA RIPRESA

### LOCALIZZAZIONE

Stato: Italia

Regione: Basilicata

Provincia: PZ

Comune: Pescopagano

Data: 1980/11/23 post-1981 ante

#### **DATAZIONE GENERICA**

Secolo: XX

Frazione di secolo: ultimo quarto

#### **DATAZIONE SPECIFICA**

Da: 1980/11/23

Validità: post

A: 1981

Validità: ante

### **DEFINIZIONE CULTURALE**

#### **AUTORE DELLA FOTOGRAFIA**

Nome di persona o ente: Radino, Francesco

Tipo intestazione: P

Dati anagrafici/estremi cronologici: 1947-

Riferimento all'intervento: fotografo principale

Codice scheda autore: AUF-MI170-0000047

Motivazione dell'attribuzione: bibliografia

### **COMPILAZIONE**

#### **COMPILAZIONE**

Anno di redazione: 2005

Nome: Prina, Francesca

Funzionario responsabile: Sciotto, Pietro

## SUPPORTO COLLEGATO: AFRLSUP - SUP-10110-0000157 [1 / 2]

### CODICI

Unità operativa: 10110

Numero scheda: 157

Codice scheda: SUP-10110-0000157

### RIFERIMENTO SCHEDA IMMAGINE

Codice IDK della scheda immagine: IMM-10110-0000148

Tipo scheda: F

Livello ricerca: I

### CODICE UNIVOCO

Codice regione: 03

Numero catalogo generale: 02089252

Ente schedatore: R03/ Regione Lombardia - Museo di Fotografia Contemporanea

Ente competente: S27

### OGGETTO

#### OGGETTO

Definizione dell'oggetto: positivo

Natura biblioteconomica dell'oggetto: m

Originalità: originale

#### QUANTITA'

Numero oggetti/elementi: 1

### SOGGETTO

#### TITOLO

Titolo proprio: Pescopagano

Specifiche titolo: dell'autore, stampato sul supporto primario

### LOCALIZZAZIONE GEOGRAFICO-AMMINISTRATIVA

## INDICAZIONE DEL CONTENITORE FISICO

Codice del contenitore fisico: 9153

Categoria del contenitore fisico: architettura

## LOCALIZZAZIONE GEOGRAFICO-AMMINISTRATIVA ATTUALE

Stato: Italia

Regione: Lombardia

Provincia: MI

Nome provincia: Milano

Codice ISTAT comune: 015077

Comune: Cinisello Balsamo

## COLLOCAZIONE SPECIFICA

Tipologia: villa

Qualificazione: residenziale

Denominazione: Villa Ghirlanda - complesso

Indirizzo: Via Giovanni Frova, 10

Denominazione struttura conservativa - livello 1: Museo di Fotografia Contemporanea

Denominazione struttura conservativa - livello 2: archivio fotografico

Altra denominazione [1 / 10]: Villa Ghirlanda Silva, Cattaneo di Proh

Altra denominazione [2 / 10]: Villa Ghirlanda Silva, Cattaneo di Proh

Altra denominazione [3 / 10]: Villa Ghirlanda Silva, Cattaneo di Proh

Altra denominazione [4 / 10]: Villa Ghirlanda Silva, Cattaneo di Proh

Altra denominazione [5 / 10]: Villa Ghirlanda Silva, Cattaneo di Proh

Altra denominazione [6 / 10]: Villa Ghirlanda Silva, Cattaneo di Proh

Altra denominazione [7 / 10]: Villa Ghirlanda Silva, Cattaneo di Proh

Altra denominazione [8 / 10]: Villa Ghirlanda Silva, Cattaneo di Proh

Altra denominazione [9 / 10]: Villa Ghirlanda Silva, Cattaneo di Proh

Altra denominazione [10 / 10]: Villa Ghirlanda Silva, Cattaneo di Proh

## UBICAZIONE

### UBICAZIONE FOTO

Fondo: Lanfranco Colombo

Sezione: CLM

Serie archivistica: RADINO\_Italia\_Lucania

Collocazione: CLM\_82\_ST\_TQ\_AL

Segnatura strutturata: CLM\_82\_ST\_TQ\_AL

## CRONOLOGIA

### CRONOLOGIA GENERICA

Secolo: XX

Frazione di secolo: ultimo quarto

### CRONOLOGIA SPECIFICA

Da: 1980/11/23

Validità: post

A: 1981

Validità: ante

### MOTIVAZIONE CRONOLOGIA

Motivazione: bibliografia

## DATI TECNICI

Indicazione di colore: BN

Materia e tecnica: gelatina bromuro d'argento/carta

### MISURE [1 / 2]

Tipo misure: supporto primario

Unità di misura: mm.

Altezza: 300

Larghezza: 400

Validità: ca.

### MISURE [2 / 2]

Tipo misure: singola immagine

Unità di misura: mm.

Altezza: 240

Larghezza: 350

Validità: ca.

Formato: 30x40

## DATI ANALITICI

### ISCRIZIONI [1 / 2]

Classe di appartenenza: editoriale

Tecnica di scrittura: litografica

Posizione: sul supporto secondario: verso: al centro

Trascrizione: 109

### ISCRIZIONI [2 / 2]

Classe di appartenenza: didascalica

Tecnica di scrittura: tipografica

Posizione: sul supporto primario: recto: in basso a sinistra

Trascrizione: 108. Pescopagano

Indicazioni sull'oggetto: Incollata su alluminio.

## CONSERVAZIONE

### STATO DI CONSERVAZIONE

Stato di conservazione: buono

## CONDIZIONE GIURIDICA E VINCOLI

### CONDIZIONE GIURIDICA

Indicazione generica: proprietà Ente pubblico territoriale

Indicazione specifica [1 / 2]: Regione Lombardia

Indicazione specifica [2 / 2]: Regione Lombardia

Indirizzo [1 / 2]: MI/ Milano/ Via Pola, 12

Indirizzo [2 / 2]: MI/ Milano/ Via Pola, 12

### ACQUISIZIONE

Tipo acquisizione: donazione

Nome: Lanfranco Colombo

Data acquisizione: 2003

Luogo acquisizione: Milano

#### **COPYRIGHT**

Nome: Radino, Francesco

Indirizzo: © Francesco Radino - Regione Lombardia / Museo di Fotografia Contemporanea, Milano-Cinisello Balsamo

Diritti d'autore: autore

### **FONTI E DOCUMENTI DI RIFERIMENTO**

#### **DOCUMENTAZIONE FOTOGRAFICA**

Codice univoco della risorsa: SC\_F\_SUP-10110-0000157\_IMG-0001065802

Genere: documentazione allegata

Tipo: fotografia digitale b.n.

Codice identificativo: imm\_10110\_148

Collocazione del file nell'archivio locale: CLM

Nome del file originale: imm\_10110\_148

#### **BIBLIOGRAFIA**

Genere: bibliografia specifica

Autore: Radino F.

Titolo libro o rivista: Italia di Lucania

Luogo di edizione: Como

Anno di edizione: 1981

Codice scheda bibliografia: 10110-00001

V., tavv., figg.: f. 108

### **ACCESSO AI DATI**

#### **SPECIFICHE DI ACCESSO AI DATI**

Profilo di accesso: 1

Motivazione: bene di proprietà privata



## COMPILAZIONE

### COMPILAZIONE

Anno di redazione: 2005

Nome: Prina, Francesca

Referente scientifico: Valtorta, Roberta

Funzionario responsabile: Sciotto, Pietro

### AGGIORNAMENTO-REVISIONE [1 / 2]

Anno di aggiornamento/revisione: 2007

Nome: Zannelli, Diletta

### AGGIORNAMENTO-REVISIONE [2 / 2]

Anno di aggiornamento/revisione: 2021

Nome: Cerletti, Maddalena



148  
Pizzopacate

## SUPPORTO COLLEGATO: AFRLSUP - SUP-10110-0000356 [2 / 2]

### CODICI

Unità operativa: 10110

Numero scheda: 356

Codice scheda: SUP-10110-0000356

### RIFERIMENTO SCHEDA IMMAGINE

Codice IDK della scheda immagine: IMM-10110-0000148

Tipo scheda: F

Livello ricerca: I

### CODICE UNIVOCO

Codice regione: 03

Numero catalogo generale: 02089662

Ente schedatore: R03/ Regione Lombardia - Museo di Fotografia Contemporanea

Ente competente: S27

### OGGETTO

#### OGGETTO

Definizione dell'oggetto: positivo

Natura biblioteconomica dell'oggetto: m

Originalità: originale

#### QUANTITA'

Numero oggetti/elementi: 1

### SOGGETTO

#### TITOLO

Titolo proprio: Pescopagano

Specifiche titolo: dell'autore, stampato sul passe-partout

### LOCALIZZAZIONE GEOGRAFICO-AMMINISTRATIVA

## INDICAZIONE DEL CONTENITORE FISICO

Codice del contenitore fisico: 9153

Categoria del contenitore fisico: architettura

## LOCALIZZAZIONE GEOGRAFICO-AMMINISTRATIVA ATTUALE

Stato: Italia

Regione: Lombardia

Provincia: MI

Nome provincia: Milano

Codice ISTAT comune: 015077

Comune: Cinisello Balsamo

## COLLOCAZIONE SPECIFICA

Tipologia: villa

Qualificazione: residenziale

Denominazione: Villa Ghirlanda - complesso

Indirizzo: Via Giovanni Frova, 10

Denominazione struttura conservativa - livello 1: Museo di Fotografia Contemporanea

Denominazione struttura conservativa - livello 2: archivio fotografico

Altra denominazione [1 / 10]: Villa Ghirlanda Silva, Cattaneo di Proh

Altra denominazione [2 / 10]: Villa Ghirlanda Silva, Cattaneo di Proh

Altra denominazione [3 / 10]: Villa Ghirlanda Silva, Cattaneo di Proh

Altra denominazione [4 / 10]: Villa Ghirlanda Silva, Cattaneo di Proh

Altra denominazione [5 / 10]: Villa Ghirlanda Silva, Cattaneo di Proh

Altra denominazione [6 / 10]: Villa Ghirlanda Silva, Cattaneo di Proh

Altra denominazione [7 / 10]: Villa Ghirlanda Silva, Cattaneo di Proh

Altra denominazione [8 / 10]: Villa Ghirlanda Silva, Cattaneo di Proh

Altra denominazione [9 / 10]: Villa Ghirlanda Silva, Cattaneo di Proh

Altra denominazione [10 / 10]: Villa Ghirlanda Silva, Cattaneo di Proh

## UBICAZIONE

### UBICAZIONE FOTO

Fondo: Lanfranco Colombo

Sezione: CLM

Serie archivistica: RADINO\_Italia\_Lucania

Collocazione: CLM\_184\_ST\_TQ

Segnatura strutturata: CLM\_184\_ST\_TQ

## CRONOLOGIA

### CRONOLOGIA GENERICA

Secolo: XX

Frazione di secolo: ultimo quarto

### CRONOLOGIA SPECIFICA

Da: 1980/11/23

Validità: post

A: 1981

Validità: ante

### MOTIVAZIONE CRONOLOGIA

Motivazione: analisi storica

## PRODUZIONE E DIFFUSIONE

Tiratura: 50/108

## DATI TECNICI

Indicazione di colore: BN

Materia e tecnica: gelatina bromuro d'argento/carta

### MISURE [1 / 2]

Tipo misure: supporto primario

Unità di misura: mm.

Altezza: 400

Larghezza: 300

Validità: ca.

## MISURE [2 / 2]

Tipo misure: singola immagine

Unità di misura: mm.

Altezza: 290

Larghezza: 195

Validità: ca.

Formato: 30x40

## DATI ANALITICI

### ISCRIZIONI [1 / 2]

Classe di appartenenza: didascalica

Tecnica di scrittura: tipografica

Posizione: passe-partout: in basso a destra

Trascrizione: Pescopagano

### ISCRIZIONI [2 / 2]

Classe di appartenenza: editoriale

Tecnica di scrittura: a matita

Posizione: sul supporto secondario: verso: al centro

Trascrizione: 55

Indicazioni sull'oggetto: Stampa con margine montata su passe-partout e incollata su cartoncino.

## CONSERVAZIONE

### STATO DI CONSERVAZIONE

Stato di conservazione: discreto

Indicazioni specifiche: macchie residui di colle impronte

## CONDIZIONE GIURIDICA E VINCOLI

### CONDIZIONE GIURIDICA

Indicazione generica: proprietà Ente pubblico territoriale

Indicazione specifica [1 / 2]: Regione Lombardia

Indicazione specifica [2 / 2]: Regione Lombardia

Indirizzo [1 / 2]: MI/ Milano/ Via Pola, 12

Indirizzo [2 / 2]: MI/ Milano/ Via Pola, 12

### **ACQUISIZIONE**

Tipo acquisizione: donazione

Nome: Lanfranco Colombo

Data acquisizione: 2003

Luogo acquisizione: Milano

### **COPYRIGHT**

Nome: Radino, Francesco

Indirizzo: © Francesco Radino - Regione Lombardia / Museo di Fotografia Contemporanea, Milano-Cinisello Balsamo

Diritti d'autore: autore

## **FONTI E DOCUMENTI DI RIFERIMENTO**

### **DOCUMENTAZIONE FOTOGRAFICA**

Codice univoco della risorsa: SC\_F\_SUP-10110-0000356\_IMG-0001066049

Genere: documentazione allegata

Tipo: fotografia digitale b.n.

Codice identificativo: supp\_10110\_356

Collocazione del file nell'archivio locale: CLM

Nome del file originale: supp\_10110\_356

### **BIBLIOGRAFIA**

Genere: bibliografia specifica

Autore: Radino F.

Titolo libro o rivista: Italia di Lucania

Luogo di edizione: Como

Anno di edizione: 1981

Codice scheda bibliografia: 10110-00001

V., tavv., figg.: f. 108

## ACCESSO AI DATI

### SPECIFICHE DI ACCESSO AI DATI

Profilo di accesso: 1

Motivazione: bene di proprietà privata

## COMPILAZIONE

### COMPILAZIONE

Anno di redazione: 2005

Nome: Prina, Francesca

Referente scientifico: Valtorta, Roberta

Funzionario responsabile: Sciotto, Pietro

### AGGIORNAMENTO-REVISIONE [1 / 2]

Anno di aggiornamento/revisione: 2007

Nome: Zannelli, Diletta

### AGGIORNAMENTO-REVISIONE [2 / 2]

Anno di aggiornamento/revisione: 2021

Nome: Cerletti, Maddalena



