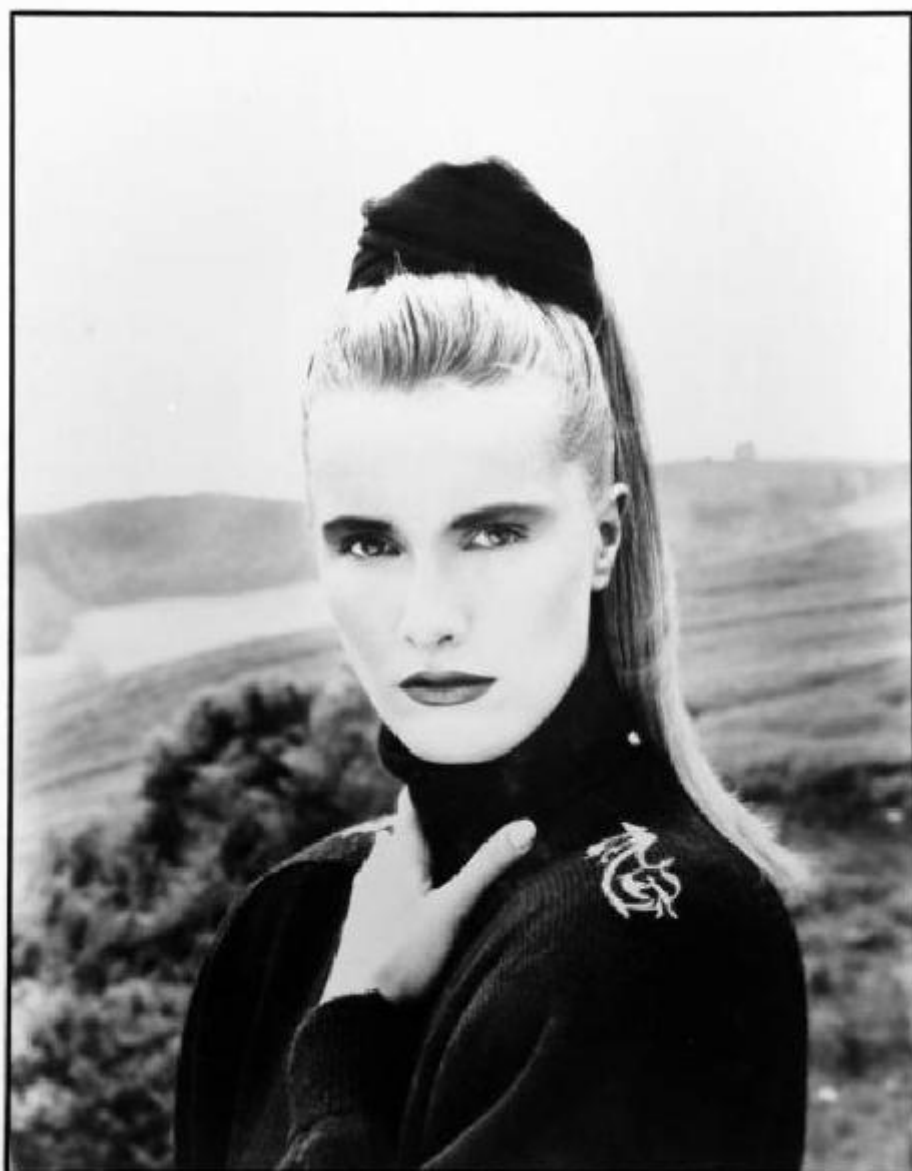


**Campagna pubblicitaria per Trussardi Donna - Modella  
con mano al collo: dolcevita ricamato sulla spalla -  
Acconciatura a coda di cavallo con fascia**

**Gastel, Giovanni**



Scheda SIRBeC: <https://www.lombardiabeniculturali.it/fotografie/schede-complete/IMM-10110-0000535/>

## CODICI

Unità operativa: 10110

Numero scheda: 535

Codice scheda: IMM-10110-0000535

Tipo di scheda: AFRLIMM

## SOGGETTO

### SOGGETTO

Indicazioni sul soggetto  
campagna scattata nella zona di Siena (fonte orale: Matteo Oriani, all'epoca assistente di Giovanni Gastel)

#### Identificazione

Campagna pubblicitaria per Trussardi Donna - Modella con mano al collo: dolcevita ricamato sulla spalla - Acconciatura a coda di cavallo con fascia

### CLASSIFICAZIONE

Altra classificazione: moda

Tipo classificazione: Classificazione per genere fotografico Archivi dell'Immagine - Regione Lombardia

### THESAURUS [1 / 2]

Descrittore: pubblicità / propaganda

Tipo thesaurus: Thesaurus AESS, Archivi dell'Immagine - Regione Lombardia

### THESAURUS [2 / 2]

Descrittore: abbigliamento

Tipo thesaurus: Thesaurus AESS, Archivi dell'Immagine - Regione Lombardia

## LUOGO E DATA DELLA RIPRESA

### LOCALIZZAZIONE

Stato: Italia

Regione: Toscana

Provincia: SI

Comune: Siena

Data: 1982-1991

### DATAZIONE GENERICA

Secolo: XX

Frazione di secolo: ultimo quarto

#### **DATAZIONE SPECIFICA**

Da: 1982

Validità: post

A: 1991

Validità: ante

### **DEFINIZIONE CULTURALE**

#### **AUTORE DELLA FOTOGRAFIA**

Nome di persona o ente: Gastel, Giovanni

Tipo intestazione: P

Dati anagrafici/estremi cronologici: 1955-2021

Riferimento all'intervento: fotografo principale

Codice scheda autore: AUF-10110-0000003

Motivazione dell'attribuzione: documentazione

### **COMPILAZIONE**

#### **COMPILAZIONE**

Anno di redazione: 2005

Nome: Prina, Francesca

Funzionario responsabile: Sciotto, Pietro

## SUPPORTO COLLEGATO: AFRLSUP - SUP-10110-0000599 [1 / 1]

### CODICI

Unità operativa: 10110

Numero scheda: 599

Codice scheda: SUP-10110-0000599

### RIFERIMENTO SCHEDA IMMAGINE

Codice IDK della scheda immagine: IMM-10110-0000535

Tipo scheda: F

Livello ricerca: I

### CODICE UNIVOCO

Codice regione: 03

Numero catalogo generale: 02090856

Ente schedatore: R03/ Regione Lombardia - Museo di Fotografia Contemporanea

Ente competente: S27

### OGGETTO

#### OGGETTO

Definizione dell'oggetto: positivo

Natura biblioteconomica dell'oggetto: m

Originalità: originale

#### QUANTITA'

Numero oggetti/elementi: 1

### SOGGETTO

#### TITOLO

Titolo attribuito: Campagna pubblicitaria per Trussardi Donna

Specifiche titolo: del catalogatore

### LOCALIZZAZIONE GEOGRAFICO-AMMINISTRATIVA

## **INDICAZIONE DEL CONTENITORE FISICO**

Codice del contenitore fisico: 9153

Categoria del contenitore fisico: architettura

## **LOCALIZZAZIONE GEOGRAFICO-AMMINISTRATIVA ATTUALE**

Stato: Italia

Regione: Lombardia

Provincia: MI

Nome provincia: Milano

Codice ISTAT comune: 015077

Comune: Cinisello Balsamo

## **COLLOCAZIONE SPECIFICA**

Tipologia: villa

Qualificazione: residenziale

Denominazione: Villa Ghirlanda - complesso

Indirizzo: Via Giovanni Frova, 10

Denominazione struttura conservativa - livello 1: Museo di Fotografia Contemporanea

Denominazione struttura conservativa - livello 2: archivio fotografico

Tipologia struttura conservativa: museo

Altra denominazione [1 / 10]: Villa Ghirlanda Silva, Cattaneo di Proh

Altra denominazione [2 / 10]: Villa Ghirlanda Silva, Cattaneo di Proh

Altra denominazione [3 / 10]: Villa Ghirlanda Silva, Cattaneo di Proh

Altra denominazione [4 / 10]: Villa Ghirlanda Silva, Cattaneo di Proh

Altra denominazione [5 / 10]: Villa Ghirlanda Silva, Cattaneo di Proh

Altra denominazione [6 / 10]: Villa Ghirlanda Silva, Cattaneo di Proh

Altra denominazione [7 / 10]: Villa Ghirlanda Silva, Cattaneo di Proh

Altra denominazione [8 / 10]: Villa Ghirlanda Silva, Cattaneo di Proh

Altra denominazione [9 / 10]: Villa Ghirlanda Silva, Cattaneo di Proh

Altra denominazione [10 / 10]: Villa Ghirlanda Silva, Cattaneo di Proh

## **ACCESSIBILITA' DEL BENE**

Accessibilità: SI

Specifiche: su appuntamento

## UBICAZIONE

### UBICAZIONE FOTO

Fondo: Lanfranco Colombo

Sezione: CLM

Collocazione: CLM\_39\_STCHR\_CS\_FOR

Altra segnatura: CLM\_39\_STCHR\_CS\_FOR

## CRONOLOGIA

### CRONOLOGIA GENERICA

Secolo: XX

Frazione di secolo: ultimo quarto

### CRONOLOGIA SPECIFICA

Da: 1982

Validità: post

A: 1991

Validità: ante

### MOTIVAZIONE CRONOLOGIA

Motivazione: analisi storica

## DATI TECNICI

Indicazione di colore: BN

Materia e tecnica: gelatina bromuro d'argento/carta

Specifiche tecniche: montata su forex

### MISURE [1 / 3]

Tipo misure: supporto primario

Unità di misura: mm.

Altezza: 590

Larghezza: 490

Validità: ca.

### **MISURE [2 / 3]**

Tipo misure: supporto secondario

Unità di misura: mm.

Altezza: 590

Larghezza: 490

Validità: ca.

### **MISURE [3 / 3]**

Tipo misure: singola immagine

Unità di misura: mm.

Altezza: 520

Larghezza: 410

Validità: ca.

Formato: 50x60

## **DATI ANALITICI**

Indicazioni sull'oggetto: Stampa con margine incollata su forex.

## **CONSERVAZIONE**

### **STATO DI CONSERVAZIONE**

Data: 2005

Stato di conservazione: buono

Indicazioni specifiche: graffi ammaccature e distacchi del supporto secondario macchie impronte

## **CONDIZIONE GIURIDICA E VINCOLI**

### **CONDIZIONE GIURIDICA**

Indicazione generica: proprietà Ente pubblico territoriale

Indicazione specifica [1 / 2]: Regione Lombardia

Indicazione specifica [2 / 2]: Regione Lombardia

Indirizzo [1 / 2]: MI/ Milano/ Via Pola, 12



Indirizzo [2 / 2]: MI/ Milano/ Via Pola, 12

### **ACQUISIZIONE**

Tipo acquisizione: donazione

Nome: Lanfranco Colombo

Data acquisizione: 2003

Luogo acquisizione: Milano

### **COPYRIGHT**

Nome: Gastel, Giovanni

Indirizzo

Giovanni Gastel © Eredi Giovanni Gastel - Regione Lombardia / Museo di Fotografia Contemporanea, Milano-Cinisello Balsamo

Diritti d'autore: autore

## **FONTI E DOCUMENTI DI RIFERIMENTO**

### **DOCUMENTAZIONE FOTOGRAFICA**

Codice univoco della risorsa: SC\_F\_SUP-10110-0000599\_IMG-0001066309

Genere: documentazione allegata

Tipo: fotografia digitale b.n.

Collocazione: 2021

Codice identificativo: SUP\_10110\_0000599

Collocazione del file nell'archivio locale: CLM

Nome del file originale: SUP\_10110\_0000599

## **ACCESSO AI DATI**

### **SPECIFICHE DI ACCESSO AI DATI**

Profilo di accesso: 1

Motivazione: bene di proprietà privata

## **COMPILAZIONE**

### **COMPILAZIONE**

Anno di redazione: 2005

Nome: Prina, Francesca

Referente scientifico: Valtorta, Roberta

Funzionario responsabile: Sciotto, Pietro

**AGGIORNAMENTO-REVISIONE**

Anno di aggiornamento/revisione: 2021

Nome: Caravita, Irene

Ente compilatore: MFC

Referente scientifico: Cerletti, Maddalena

Funzionario responsabile: Guerci, Gabriella

