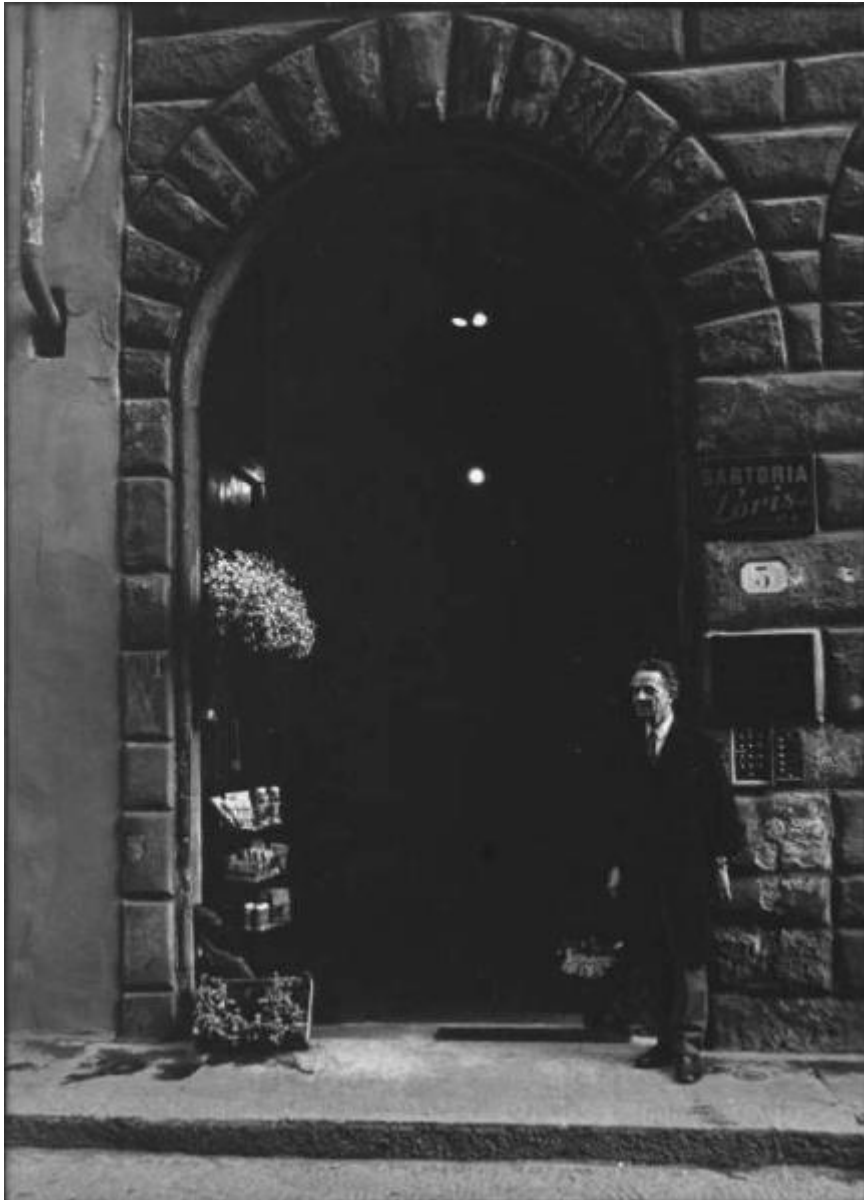


# Firenze - Portone - Fiori - Ritratto maschile a figura intera: Torindi L., fioraio

Ricci, Luciano



Link risorsa: <https://www.lombardiabeniculturali.it/fotografie/schede/IMM-10110-0000916/>

Scheda SIRBeC: <https://www.lombardiabeniculturali.it/fotografie/schede-complete/IMM-10110-0000916/>

## CODICI

Unità operativa: 10110

Numero scheda: 916

Codice scheda: IMM-10110-0000916

Tipo di scheda: AFRLIMM

Identificazione: Firenze - Portone - Fiori - Ritratto maschile a figura intera: Torindi L., fioraio

## SOGGETTO

### CLASSIFICAZIONE [1 / 2]

Altra classificazione: reportage

Tipo classificazione: Classificazione per genere fotografico Archivi dell'Immagine - Regione Lombardia

### CLASSIFICAZIONE [2 / 2]

Altra classificazione: ritratto

Tipo classificazione: Classificazione per genere fotografico Archivi dell'Immagine - Regione Lombardia

### THESAURUS [1 / 2]

Descrittore: ambulanti

Tipo thesaurus: Thesaurus AESS, Archivi dell'Immagine - Regione Lombardia

### THESAURUS [2 / 2]

Descrittore: biografia / ritratto

Tipo thesaurus: Thesaurus AESS, Archivi dell'Immagine - Regione Lombardia

## LUOGO E DATA DELLA RIPRESA

### LOCALIZZAZIONE

Stato: Italia

Regione: Toscana

Provincia: FI

Comune: Firenze

Data: 1972

### DATAZIONE GENERICA

Secolo: XX

Frazione di secolo: terzo quarto

#### **DATAZIONE SPECIFICA**

Da: 1972

A: 1972

### **DEFINIZIONE CULTURALE**

#### **AUTORE DELLA FOTOGRAFIA**

Nome di persona o ente: Ricci, Luciano

Tipo intestazione: P

Dati anagrafici/estremi cronologici: 1929-

Riferimento all'intervento: fotografo principale

Codice scheda autore: AUF-10110-0000007

Motivazione dell'attribuzione: iscrizione

### **COMPILAZIONE**

#### **COMPILAZIONE**

Anno di redazione: 2006

Nome: Prina, Francesca

Funzionario responsabile: Sciotto, Pietro

#### **AGGIORNAMENTO-REVISIONE**

Data: 2018

Nome: Cicalini, Giorgia

Referente scientifico: Cerletti, Maddalena

Funzionario responsabile: Guerci, Gabriella

## SUPPORTO COLLEGATO: AFRLSUP - SUP-10110-0000981 [1 / 1]

### CODICI

Unità operativa: 10110

Numero scheda: 981

Codice scheda: SUP-10110-0000981

### RIFERIMENTO SCHEDA IMMAGINE

Codice IDK della scheda immagine: IMM-10110-0000916

Tipo scheda: F

Livello ricerca: I

### CODICE UNIVOCO

Codice regione: 03

Numero catalogo generale: 02091490

Ente schedatore: R03/ Regione Lombardia - Museo di Fotografia Contemporanea

Ente competente: S27

### OGGETTO

#### OGGETTO

Definizione dell'oggetto: positivo

Natura biblioteconomica dell'oggetto: m

Originalità: originale

#### QUANTITA'

Numero oggetti/elementi: 1

### SOGGETTO

#### TITOLO

Titolo proprio: Torindi L. fioraio

Specifiche titolo: dell'autore

### LOCALIZZAZIONE GEOGRAFICO-AMMINISTRATIVA

## INDICAZIONE DEL CONTENITORE FISICO

Codice del contenitore fisico: 9153

Categoria del contenitore fisico: architettura

## LOCALIZZAZIONE GEOGRAFICO-AMMINISTRATIVA ATTUALE

Stato: Italia

Regione: Lombardia

Provincia: MI

Nome provincia: Milano

Codice ISTAT comune: 015077

Comune: Cinisello Balsamo

## COLLOCAZIONE SPECIFICA

Tipologia: villa

Qualificazione: residenziale

Denominazione: Villa Ghirlanda - complesso

Indirizzo: Via Giovanni Frova, 10

Denominazione struttura conservativa - livello 1: Museo di Fotografia Contemporanea

Denominazione struttura conservativa - livello 2: archivio fotografico

Altra denominazione [1 / 10]: Villa Ghirlanda Silva, Cattaneo di Proh

Altra denominazione [2 / 10]: Villa Ghirlanda Silva, Cattaneo di Proh

Altra denominazione [3 / 10]: Villa Ghirlanda Silva, Cattaneo di Proh

Altra denominazione [4 / 10]: Villa Ghirlanda Silva, Cattaneo di Proh

Altra denominazione [5 / 10]: Villa Ghirlanda Silva, Cattaneo di Proh

Altra denominazione [6 / 10]: Villa Ghirlanda Silva, Cattaneo di Proh

Altra denominazione [7 / 10]: Villa Ghirlanda Silva, Cattaneo di Proh

Altra denominazione [8 / 10]: Villa Ghirlanda Silva, Cattaneo di Proh

Altra denominazione [9 / 10]: Villa Ghirlanda Silva, Cattaneo di Proh

Altra denominazione [10 / 10]: Villa Ghirlanda Silva, Cattaneo di Proh

## UBICAZIONE

### UBICAZIONE FOTO

Fondo: Lanfranco Colombo

Sezione: CLM

Serie archivistica: RICCI\_100 Fantasmi

Collocazione: CLM\_78\_ST\_CQ\_AL

Altra segnatura: CLM\_78\_ST\_CQ\_AL

## CRONOLOGIA

### CRONOLOGIA GENERICA

Secolo: XX

Frazione di secolo: terzo quarto

### CRONOLOGIA SPECIFICA

Da: 1972

A: 1973

### MOTIVAZIONE CRONOLOGIA

Motivazione: analisi storica

## DATI TECNICI

Indicazione di colore: BN

Materia e tecnica: gelatina bromuro d'argento/carta

Specifiche tecniche: montata su alluminio

### MISURE [1 / 2]

Tipo misure: supporto secondario

Unità di misura: mm.

Altezza: 400

Larghezza: 400

Validità: ca.

### MISURE [2 / 2]

Tipo misure: supporto primario

Unità di misura: mm.

Altezza: 240

Larghezza: 355

Validità: ca.

Formato: 40x50

Altri formati: 400 x 400 mm

## DATI ANALITICI

### ISCRIZIONI

Classe di appartenenza: didascalica

Tecnica di scrittura: tipografica

Posizione: sul supporto primario: recto: etichetta

Trascrizione: Luciano Ricci

5. Torindi L. - fioraio / Torindi L. fiorist

### STEMMI/MARCHI/TIMBRI

Classe di appartenenza: etichetta

Qualificazione: di esposizione

Posizione: sul supporto primario: recto: etichetta

Descrizione: Etichetta recante l'iscrizione "Luigi Ricci / 5. Torindi L. - fioraio / Torindi L. fiorist"

Indicazioni sull'oggetto: Stampa montata su alluminio.

## CONSERVAZIONE

### STATO DI CONSERVAZIONE

Stato di conservazione: discreto

Indicazioni specifiche: macchie ammaccature graffi

## CONDIZIONE GIURIDICA E VINCOLI

### CONDIZIONE GIURIDICA

Indicazione generica: proprietà Ente pubblico territoriale

Indicazione specifica [1 / 2]: Regione Lombardia

Indicazione specifica [2 / 2]: Regione Lombardia

Indirizzo [1 / 2]: MI/ Milano/ Via Pola, 12

Indirizzo [2 / 2]: MI/ Milano/ Via Pola, 12

### **ACQUISIZIONE**

Tipo acquisizione: donazione

Nome: Lanfranco Colombo

Data acquisizione: 2003

Luogo acquisizione: Milano

### **COPYRIGHT**

Nome: Ricci, Luciano

Indirizzo: © Luciano Ricci - Regione Lombardia / Museo di Fotografia Contemporanea, Milano-Cinisello Balsamo

Diritti d'autore: autore

## **FONTI E DOCUMENTI DI RIFERIMENTO**

### **DOCUMENTAZIONE FOTOGRAFICA**

Codice univoco della risorsa: SC\_F\_SUP-10110-0000981\_IMG-0001066691

Genere: documentazione allegata

Tipo: fotografia digitale b.n.

Collocazione: 2021

Codice identificativo: SUP\_10110\_0000981

Collocazione del file nell'archivio locale: CLM

Nome del file originale: SUP\_10110\_0000981

### **BIBLIOGRAFIA [1 / 2]**

Genere: bibliografia di confronto

Autore: Regorda P.

Titolo libro o rivista: La Concerned Photography in Italia. Fotografia e impegno civile

Luogo di edizione: Cinisello Basamo (MI)

Anno di edizione: 2010

Codice scheda bibliografia: 3g070-00007

V., pp., nn.: p. 111

### **BIBLIOGRAFIA [2 / 2]**

Genere: bibliografia specifica



Autore: AA.VV.

Titolo libro o rivista: The Concerned Photographer. Gruppo Italiano

Luogo di edizione: Venezia

Anno di edizione: 1973

Codice scheda bibliografia: 3g070-00008

### **MOSTRE [1 / 2]**

Titolo: The Concerned Photographer. Gruppo Italiano

Luogo, sede espositiva, data: Venezia (VE), Sale Apollinee del Teatro La Fenice, 8 - 30 Settembre 1973

### **MOSTRE [2 / 2]**

Titolo: Italia Oggi

Luogo, sede espositiva, data: Milano; SICO, Sezione culturale, Palazzo dell'Arte; 27 ottobre - 4 novembre 1973

## **ACCESSO AI DATI**

### **SPECIFICHE DI ACCESSO AI DATI**

Profilo di accesso: 1

Motivazione: bene di proprietà privata

## **COMPILAZIONE**

### **COMPILAZIONE**

Anno di redazione: 2005

Nome: Prina, Francesca

Referente scientifico: Valtorta, Roberta

Funzionario responsabile: Sciotto, Pietro

### **AGGIORNAMENTO-REVISIONE**

Anno di aggiornamento/revisione: 2021

Nome: Caravita, Irene

Ente compilatore: MFC

Referente scientifico: Cerletti, Maddalena

Funzionario responsabile: Guerci, Gabriella

