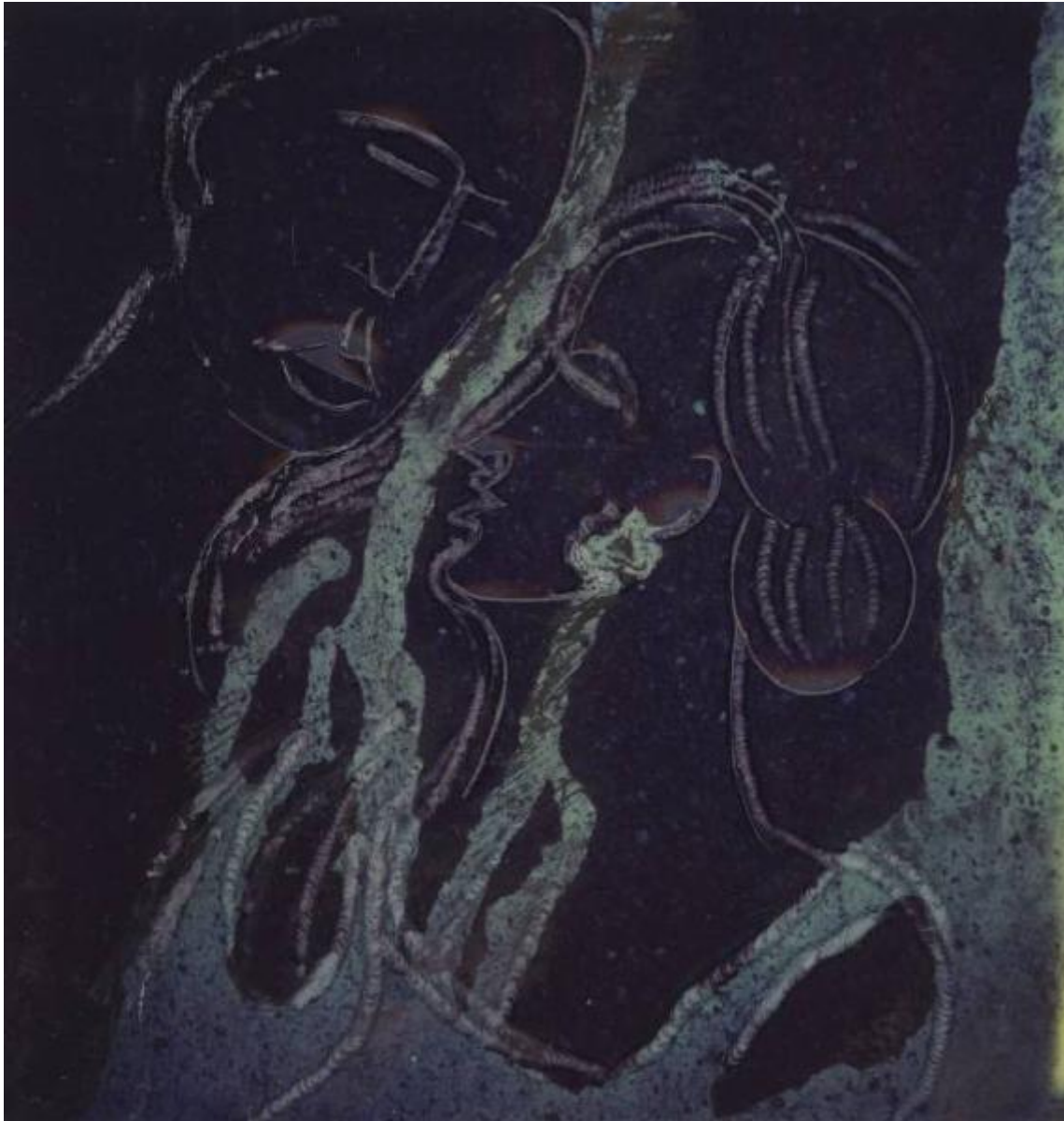


## La lanterna magica. Incisioni di A. Mangini su fotografia: coppia abbracciata

Traverso, Giuliana



Link risorsa: <https://www.lombardiabeniculturali.it/fotografie/schede/IMM-10110-0000933/>

Scheda SIRBeC: <https://www.lombardiabeniculturali.it/fotografie/schede-complete/IMM-10110-0000933/>

## CODICI

Unità operativa: 10110

Numero scheda: 933

Codice scheda: IMM-10110-0000933

Tipo di scheda: AFRLIMM

Identificazione: La lanterna magica. Incisioni di A. Mangini su fotografia: coppia abbracciata

## SOGGETTO

### CLASSIFICAZIONE

Altra classificazione: foto artistica / di ricerca

Tipo classificazione: Classificazione per genere fotografico Archivi dell'Immagine - Regione Lombardia

### THESAURUS

Descrittore: corteggiamento / fidanzamento

Tipo thesaurus: Thesaurus AESS, Archivi dell'Immagine - Regione Lombardia

## LUOGO E DATA DELLA RIPRESA

### LOCALIZZAZIONE

Stato: Italia

Data: 1984

### DATAZIONE GENERICA

Secolo: XX

Frazione di secolo: ultimo quarto

### DATAZIONE SPECIFICA

Da: 1984

A: 1984

## DEFINIZIONE CULTURALE

### AUTORE DELLA FOTOGRAFIA

Nome di persona o ente: Traverso, Giuliana

Tipo intestazione: P

Dati anagrafici/estremi cronologici: 1938-

Riferimento all'intervento: fotografo principale

Codice scheda autore: AUF-10080-0000004

Motivazione dell'attribuzione: iscrizione

## COMPILAZIONE

### COMPILAZIONE

Anno di redazione: 2006

Nome: Prina, Francesca

Funzionario responsabile: Sciotto, Pietro

## SUPPORTO COLLEGATO: AFRLSUP - SUP-10110-0000998 [1 / 1]

### CODICI

Unità operativa: 10110

Numero scheda: 998

Codice scheda: SUP-10110-0000998

### RIFERIMENTO SCHEDA IMMAGINE

Codice IDK della scheda immagine: IMM-10110-0000933

Tipo scheda: F

Livello ricerca: I

### CODICE UNIVOCO

Codice regione: 03

Numero catalogo generale: 02091507

Ente schedatore: R03/ Regione Lombardia - Museo di Fotografia Contemporanea

Ente competente: S27

### OGGETTO

#### OGGETTO

Definizione dell'oggetto: positivo

Natura biblioteconomica dell'oggetto: m

Originalità: originale

#### QUANTITA'

Numero oggetti/elementi: 1

### SOGGETTO

#### TITOLO

Titolo attribuito: Coppia abbracciata

Specifiche titolo: del catalogatore, per estensione dal titolo della serie

### LOCALIZZAZIONE GEOGRAFICO-AMMINISTRATIVA

## INDICAZIONE DEL CONTENITORE FISICO

Codice del contenitore fisico: 9153

Categoria del contenitore fisico: architettura

## LOCALIZZAZIONE GEOGRAFICO-AMMINISTRATIVA ATTUALE

Stato: Italia

Regione: Lombardia

Provincia: MI

Nome provincia: Milano

Codice ISTAT comune: 015077

Comune: Cinisello Balsamo

## COLLOCAZIONE SPECIFICA

Tipologia: villa

Qualificazione: residenziale

Denominazione: Villa Ghirlanda - complesso

Indirizzo: Via Giovanni Frova, 10

Denominazione struttura conservativa - livello 1: Museo di Fotografia Contemporanea

Denominazione struttura conservativa - livello 2: archivio fotografico

Altra denominazione [1 / 10]: Villa Ghirlanda Silva, Cattaneo di Proh

Altra denominazione [2 / 10]: Villa Ghirlanda Silva, Cattaneo di Proh

Altra denominazione [3 / 10]: Villa Ghirlanda Silva, Cattaneo di Proh

Altra denominazione [4 / 10]: Villa Ghirlanda Silva, Cattaneo di Proh

Altra denominazione [5 / 10]: Villa Ghirlanda Silva, Cattaneo di Proh

Altra denominazione [6 / 10]: Villa Ghirlanda Silva, Cattaneo di Proh

Altra denominazione [7 / 10]: Villa Ghirlanda Silva, Cattaneo di Proh

Altra denominazione [8 / 10]: Villa Ghirlanda Silva, Cattaneo di Proh

Altra denominazione [9 / 10]: Villa Ghirlanda Silva, Cattaneo di Proh

Altra denominazione [10 / 10]: Villa Ghirlanda Silva, Cattaneo di Proh

## UBICAZIONE

### UBICAZIONE FOTO

Fondo: Lanfranco Colombo

Sezione: CLM

Serie archivistica: TRAVERSO\_Lanterna magica

Collocazione: CLM\_10\_PL\_VT

Segnatura strutturata: CLM\_10\_PL\_VT

## CRONOLOGIA

### CRONOLOGIA GENERICA

Secolo: XX

Frazione di secolo: ultimo quarto

### CRONOLOGIA SPECIFICA

Da: 1984

A: 1984

### MOTIVAZIONE CRONOLOGIA

Motivazione: iscrizione

## DATI TECNICI

Indicazione di colore: C

Materia e tecnica: polaroid

Specifiche tecniche: polaroid con incisioni

### MISURE [1 / 2]

Tipo misure: passepartout

Unità di misura: mm.

Altezza: 300

Larghezza: 240

Validità: ca.

### MISURE [2 / 2]

Tipo misure: singola immagine

Unità di misura: mm.

Altezza: 80

Larghezza: 80

Validità: ca.

Formato: 24x30

## DATI ANALITICI

### ISCRIZIONI

Classe di appartenenza: didascalica

Tecnica di scrittura: a matita

Posizione: sul passe-partout

Trascrizione: incisioni di A. Mangini  
su fotografie di Giuliana Traverso 1984

Indicazioni sull'oggetto: Stampa montata su passe-partout.

## CONSERVAZIONE

### STATO DI CONSERVAZIONE

Stato di conservazione: buono

Indicazioni specifiche: impronte residui di colle

## CONDIZIONE GIURIDICA E VINCOLI

### CONDIZIONE GIURIDICA

Indicazione generica: proprietà Ente pubblico territoriale

Indicazione specifica [1 / 2]: Regione Lombardia

Indicazione specifica [2 / 2]: Regione Lombardia

Indirizzo [1 / 2]: MI/ Milano/ Via Pola, 12

Indirizzo [2 / 2]: MI/ Milano/ Via Pola, 12

### ACQUISIZIONE

Tipo acquisizione: donazione

Nome: Lanfranco Colombo

Data acquisizione: 2003

Luogo acquisizione: Milano

## **COPYRIGHT**

Nome: Traverso, Giuliana

Indirizzo: © Giuliana Traverso - Regione Lombardia / Museo di Fotografia Contemporanea, Milano-Cinisello Balsamo

Diritti d'autore: autore

## **FONTI E DOCUMENTI DI RIFERIMENTO**

### **DOCUMENTAZIONE FOTOGRAFICA**

Codice univoco della risorsa: SC\_F\_SUP-10110-0000998\_IMG-0001066708

Genere: documentazione allegata

Tipo: fotografia digitale colore

Codice identificativo: SUP\_10110\_0000998

Collocazione del file nell'archivio locale: CLM

Nome del file originale: SUP\_10110\_0000998

## **ACCESSO AI DATI**

### **SPECIFICHE DI ACCESSO AI DATI**

Profilo di accesso: 1

Motivazione: bene di proprietà privata

## **COMPILAZIONE**

### **COMPILAZIONE**

Anno di redazione: 2006

Nome: Prina, Francesca

Referente scientifico: Valtorta, Roberta

Funzionario responsabile: Sciotto, Pietro

### **AGGIORNAMENTO-REVISIONE**

Anno di aggiornamento/revisione: 2021

Nome: Cerletti, Maddalena



