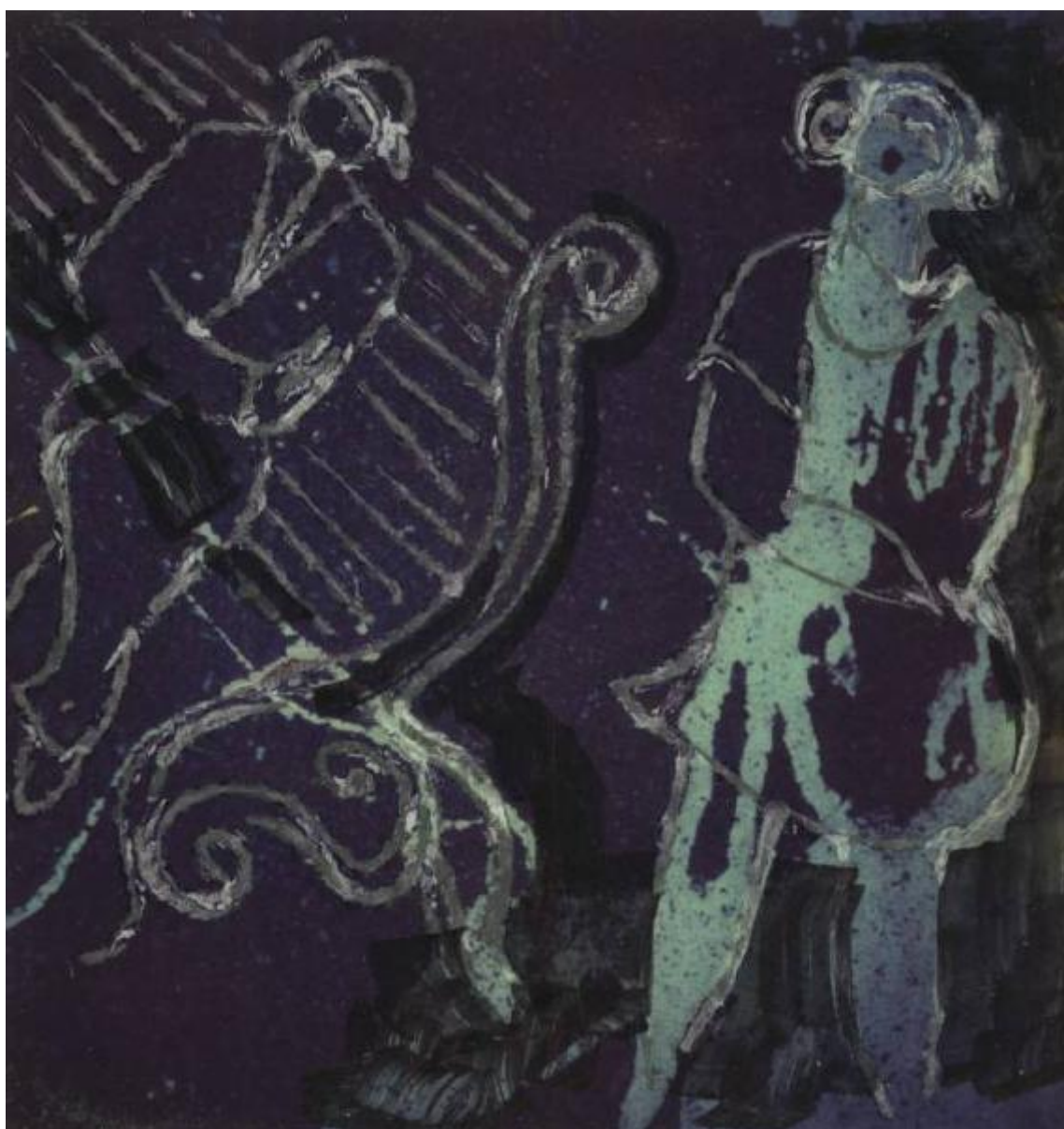


La lanterna magica. Incisioni di A. Mangini su fotografia: un uomo seduto su una panchine e una donna

Traverso, Giuliana



Scheda SIRBeC: <https://www.lombardiabeniculturali.it/fotografie/schede-complete/IMM-10110-0000958/>

CODICI

Unità operativa: 10110

Numero scheda: 958

Codice scheda: IMM-10110-0000958

Tipo di scheda: AFRLIMM

Identificazione: La lanterna magica. Incisioni di A. Mangini su fotografia: un uomo seduto su una panchine e una donna

SOGGETTO

CLASSIFICAZIONE

Altra classificazione: foto artistica / di ricerca

Tipo classificazione: Classificazione per genere fotografico Archivi dell'Immagine - Regione Lombardia

THESAURUS

Descrittore: tempo libero

Tipo thesaurus: Thesaurus AESS, Archivi dell'Immagine - Regione Lombardia

LUOGO E DATA DELLA RIPRESA

LOCALIZZAZIONE

Stato: Italia

Data: 1984

DATAZIONE GENERICA

Secolo: XX

Frazione di secolo: ultimo quarto

DATAZIONE SPECIFICA

Da: 1984

A: 1984

DEFINIZIONE CULTURALE

AUTORE DELLA FOTOGRAFIA

Nome di persona o ente: Traverso, Giuliana

Tipo intestazione: P

Dati anagrafici/estremi cronologici: 1938-

Riferimento all'intervento: fotografo principale

Codice scheda autore: AUF-10080-0000004

Motivazione dell'attribuzione: iscrizione

COMPILAZIONE

COMPILAZIONE

Anno di redazione: 2006

Nome: Prina, Francesca

Funzionario responsabile: Sciotto, Pietro

SUPPORTO COLLEGATO: AFRLSUP - SUP-10110-0001023 [1 / 1]

CODICI

Unità operativa: 10110

Numero scheda: 1023

Codice scheda: SUP-10110-0001023

RIFERIMENTO SCHEDA IMMAGINE

Codice IDK della scheda immagine: IMM-10110-0000958

Tipo scheda: F

Livello ricerca: I

CODICE UNIVOCO

Codice regione: 03

Numero catalogo generale: 02091532

Ente schedatore: R03/ Regione Lombardia - Museo di Fotografia Contemporanea

Ente competente: S27

OGGETTO

OGGETTO

Definizione dell'oggetto: positivo

Natura biblioteconomica dell'oggetto: m

Originalità: originale

QUANTITA'

Numero oggetti/elementi: 1

SOGGETTO

TITOLO

Titolo attribuito: La lanterna magica

Specifiche titolo: del catalogatore, per estensione dal titolo della serie

LOCALIZZAZIONE GEOGRAFICO-AMMINISTRATIVA

INDICAZIONE DEL CONTENITORE FISICO

Codice del contenitore fisico: 9153

Categoria del contenitore fisico: architettura

LOCALIZZAZIONE GEOGRAFICO-AMMINISTRATIVA ATTUALE

Stato: Italia

Regione: Lombardia

Provincia: MI

Nome provincia: Milano

Codice ISTAT comune: 015077

Comune: Cinisello Balsamo

COLLOCAZIONE SPECIFICA

Tipologia: villa

Qualificazione: residenziale

Denominazione: Villa Ghirlanda - complesso

Indirizzo: Via Giovanni Frova, 10

Denominazione struttura conservativa - livello 1: Museo di Fotografia Contemporanea

Denominazione struttura conservativa - livello 2: archivio fotografico

Altra denominazione [1 / 10]: Villa Ghirlanda Silva, Cattaneo di Proh

Altra denominazione [2 / 10]: Villa Ghirlanda Silva, Cattaneo di Proh

Altra denominazione [3 / 10]: Villa Ghirlanda Silva, Cattaneo di Proh

Altra denominazione [4 / 10]: Villa Ghirlanda Silva, Cattaneo di Proh

Altra denominazione [5 / 10]: Villa Ghirlanda Silva, Cattaneo di Proh

Altra denominazione [6 / 10]: Villa Ghirlanda Silva, Cattaneo di Proh

Altra denominazione [7 / 10]: Villa Ghirlanda Silva, Cattaneo di Proh

Altra denominazione [8 / 10]: Villa Ghirlanda Silva, Cattaneo di Proh

Altra denominazione [9 / 10]: Villa Ghirlanda Silva, Cattaneo di Proh

Altra denominazione [10 / 10]: Villa Ghirlanda Silva, Cattaneo di Proh

UBICAZIONE

UBICAZIONE FOTO

Fondo: Lanfranco Colombo

Sezione: CLM

Serie archivistica: TRAVERSO_Lanterna magica

Collocazione: CLM_35_PL_VT

Segnatura strutturata: CLM_35_PL_VT

CRONOLOGIA

CRONOLOGIA GENERICA

Secolo: XX

Frazione di secolo: ultimo quarto

CRONOLOGIA SPECIFICA

Da: 1984

A: 1984

MOTIVAZIONE CRONOLOGIA

Motivazione: iscrizione

DATI TECNICI

Indicazione di colore: C

Materia e tecnica: polaroid

Specifiche tecniche: polaroid con incisioni

MISURE [1 / 2]

Tipo misure: passepartout

Unità di misura: mm.

Altezza: 300

Larghezza: 240

Validità: ca.

MISURE [2 / 2]

Tipo misure: singola immagine

Unità di misura: mm.

Altezza: 80

Larghezza: 80

Validità: ca.

Formato: 24x30

DATI ANALITICI

ISCRIZIONI

Classe di appartenenza: didascalica

Tecnica di scrittura: a matita

Posizione: sul passe-partout

Trascrizione: incisioni di A. Mangini
su fotografie di Giuliana Traverso 1984

Indicazioni sull'oggetto: Stampa montata su passe-partout.

CONSERVAZIONE

STATO DI CONSERVAZIONE

Stato di conservazione: buono

Indicazioni specifiche: impronte residui di colle

CONDIZIONE GIURIDICA E VINCOLI

CONDIZIONE GIURIDICA

Indicazione generica: proprietà Ente pubblico territoriale

Indicazione specifica [1 / 2]: Regione Lombardia

Indicazione specifica [2 / 2]: Regione Lombardia

Indirizzo [1 / 2]: MI/ Milano/ Via Pola, 12

Indirizzo [2 / 2]: MI/ Milano/ Via Pola, 12

ACQUISIZIONE

Tipo acquisizione: donazione

Nome: Lanfranco Colombo

Data acquisizione: 2003

Luogo acquisizione: Milano

COPYRIGHT

Nome: Traverso, Giuliana

Indirizzo: © Giuliana Traverso - Regione Lombardia / Museo di Fotografia Contemporanea, Milano-Cinisello Balsamo

Diritti d'autore: autore

FONTI E DOCUMENTI DI RIFERIMENTO

DOCUMENTAZIONE FOTOGRAFICA

Codice univoco della risorsa: SC_F_SUP-10110-0001023_IMG-0001066733

Genere: documentazione allegata

Tipo: fotografia digitale colore

Codice identificativo: SUP_10110_0001023

Collocazione del file nell'archivio locale: CLM

Nome del file originale: SUP_10110_0001023

ACCESSO AI DATI

SPECIFICHE DI ACCESSO AI DATI

Profilo di accesso: 1

Motivazione: bene di proprietà privata

COMPILAZIONE

COMPILAZIONE

Anno di redazione: 2006

Nome: Prina, Francesca

Referente scientifico: Valtorta, Roberta

Funzionario responsabile: Sciotto, Pietro

AGGIORNAMENTO-REVISIONE

Anno di aggiornamento/revisione: 2021

Nome: Cerletti, Maddalena

