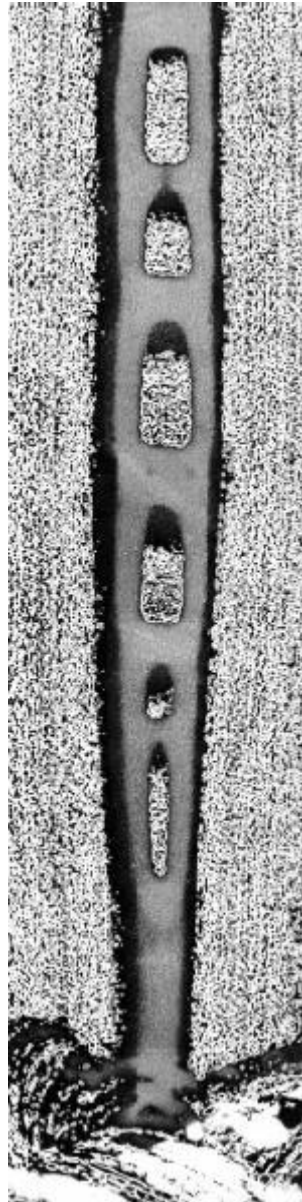


Chimigramma - composizione astratta

Cordier, Pierre



Link risorsa: <https://www.lombardiabeniculturali.it/fotografie/schede/IMM-10110-0002229/>

Scheda SIRBeC: <https://www.lombardiabeniculturali.it/fotografie/schede-complete/IMM-10110-0002229/>

CODICI

Unità operativa: 10110

Numero scheda: 2229

Codice scheda: IMM-10110-0002229

Tipo di scheda: AFRLIMM

Identificazione: Chimigramma - composizione astratta

SOGGETTO

CLASSIFICAZIONE

Altra classificazione: foto artistica / di ricerca

Tipo classificazione: Classificazione per genere fotografico Archivi dell'Immagine - Regione Lombardia

THESAURUS

Descrittore: arte

Tipo thesaurus: Thesaurus AESS, Archivi dell'Immagine - Regione Lombardia

LUOGO E DATA DELLA RIPRESA

LOCALIZZAZIONE

Stato: Belgio

Data: 1966

DATAZIONE GENERICA

Secolo: XX

Frazione di secolo: terzo quarto

DATAZIONE SPECIFICA

Da: 1966

A: 1966

DEFINIZIONE CULTURALE

AUTORE DELLA FOTOGRAFIA

Nome di persona o ente: Cordier, Pierre

Tipo intestazione: P

Dati anagrafici/estremi cronologici: 1933-

Riferimento all'intervento: fotografo principale

Codice scheda autore: AUF-10070-0000009

Motivazione dell'attribuzione: timbro

COMPILAZIONE

COMPILAZIONE

Anno di redazione: 2007

Nome: Prina, Francesca

Funzionario responsabile: Manzoni, Giuseppe

SUPPORTO COLLEGATO: AFRLSUP - SUP-10110-0002483 [1 / 1]

CODICI

Unità operativa: 10110

Numero scheda: 2483

Codice scheda: SUP-10110-0002483

RIFERIMENTO SCHEDA IMMAGINE

Codice IDK della scheda immagine: IMM-10110-0002229

Tipo scheda: F

Livello ricerca: I

CODICE UNIVOCO

Codice regione: 03

Numero catalogo generale: 02093006

Ente schedatore: R03/ Regione Lombardia - Museo di Fotografia Contemporanea

Ente competente: S27

OGGETTO

OGGETTO

Definizione dell'oggetto: positivo

Natura biblioteconomica dell'oggetto: m

Originalità: originale

QUANTITA'

Numero oggetti/elementi: 1

SOGGETTO

TITOLO [1 / 2]

Titolo proprio: Chimigramme

Specifiche titolo: dell'autore, manoscritto sul verso

TITOLO [2 / 2]

Titolo attribuito: Chimigramme, 1966

Specifiche titolo

didascalia mostra "Fotografia astratta dalle avanguardie al digitale nelle collezioni del Museo di Fotografia Contemporanea", Verona, 2008; Cinisello Balsamo, 2009

LOCALIZZAZIONE GEOGRAFICO-AMMINISTRATIVA

INDICAZIONE DEL CONTENITORE FISICO

Codice del contenitore fisico: 9153

Categoria del contenitore fisico: architettura

LOCALIZZAZIONE GEOGRAFICO-AMMINISTRATIVA ATTUALE

Stato: Italia

Regione: Lombardia

Provincia: MI

Nome provincia: Milano

Codice ISTAT comune: 015077

Comune: Cinisello Balsamo

COLLOCAZIONE SPECIFICA

Tipologia: villa

Qualificazione: residenziale

Denominazione: Villa Ghirlanda - complesso

Indirizzo: Via Giovanni Frova, 10

Denominazione struttura conservativa - livello 1: Museo di Fotografia Contemporanea

Denominazione struttura conservativa - livello 2: archivio fotografico

Tipologia struttura conservativa: museo

Altra denominazione [1 / 10]: Villa Ghirlanda Silva, Cattaneo di Proh

Altra denominazione [2 / 10]: Villa Ghirlanda Silva, Cattaneo di Proh

Altra denominazione [3 / 10]: Villa Ghirlanda Silva, Cattaneo di Proh

Altra denominazione [4 / 10]: Villa Ghirlanda Silva, Cattaneo di Proh

Altra denominazione [5 / 10]: Villa Ghirlanda Silva, Cattaneo di Proh

Altra denominazione [6 / 10]: Villa Ghirlanda Silva, Cattaneo di Proh

Altra denominazione [7 / 10]: Villa Ghirlanda Silva, Cattaneo di Proh

Altra denominazione [8 / 10]: Villa Ghirlanda Silva, Cattaneo di Proh

Altra denominazione [9 / 10]: Villa Ghirlanda Silva, Cattaneo di Proh

Altra denominazione [10 / 10]: Villa Ghirlanda Silva, Cattaneo di Proh

ACCESSIBILITA' DEL BENE

Accessibilità: SI

UBICAZIONE

UBICAZIONE FOTO

Fondo: Lanfranco Colombo

Sezione: CLM

Collocazione: CLM_355_ST_CQ

Segnatura strutturata: CLM_355_ST_CQ

STIMA

CRONOLOGIA

CRONOLOGIA GENERICA

Secolo: XX

Frazione di secolo: terzo quarto

CRONOLOGIA SPECIFICA

Da: 1966

A: 1966

MOTIVAZIONE CRONOLOGIA

Motivazione: iscrizione

DATI TECNICI

Indicazione di colore: BN

Materia e tecnica: gelatina bromuro d'argento/carta

MISURE [1 / 3]

Tipo misure: singola immagine

Unità di misura: mm.

Altezza: 230

Larghezza: 57

Validità: ca.

MISURE [2 / 3]

Tipo misure: supporto primario

Unità di misura: mm.

Altezza: 237

Larghezza: 63

Validità: ca.

MISURE [3 / 3]

Tipo misure: passepartout

Unità di misura: mm.

Altezza: 500

Larghezza: 400

Validità: ca.

Formato: 40x50

Altri formati: 230 x 57 mm

DATI ANALITICI

ISCRIZIONI [1 / 2]

Classe di appartenenza: documentaria

Tecnica di scrittura: a penna

Posizione: supporto primario: verso

Trascrizione: Chimigramme

ISCRIZIONI [2 / 2]

Classe di appartenenza: editoriale

Tecnica di scrittura: a matita

Posizione: supporto primario: verso

Trascrizione: cm 5.9

cm 26.4

Popular

STEMMI/MARCHI/TIMBRI

Classe di appartenenza: etichetta

Qualificazione: dell'autore

Identificazione: Pierre Cordier

Posizione: supporto primario: verso: in basso a destra

Descrizione

etichetta adesiva recante la scritta "PIERRE CORDIER / Photographe / 71, rue Paul Lauters - Bruxelles 5 / tel. 48.09.89"

Indicazioni sull'oggetto: stampa con margine

CONSERVAZIONE

STATO DI CONSERVAZIONE [1 / 2]

Riferimento alla parte: immagine

Data: 2007

Stato di conservazione: discreto

STATO DI CONSERVAZIONE [2 / 2]

Riferimento alla parte: supporto primario: verso

Data: 2007

Stato di conservazione: mediocre

Indicazioni specifiche: ingiallimento macchie

CONDIZIONE GIURIDICA E VINCOLI

CONDIZIONE GIURIDICA

Indicazione generica: proprietà Ente pubblico territoriale

Indicazione specifica: Regione Lombardia

Indirizzo: MI/ Milano/ Via Pola, 12

ACQUISIZIONE

Tipo acquisizione: donazione

Nome: Lanfranco Colombo

Data acquisizione: 2003

Luogo acquisizione: Milano

COPYRIGHT

Nome: Cordier, Pierre

Indirizzo: © Pierre Cordier - Regione Lombardia / Museo di Fotografia Contemporanea

Diritti d'autore: autore

FONTI E DOCUMENTI DI RIFERIMENTO

DOCUMENTAZIONE FOTOGRAFICA

Codice univoco della risorsa: SC_F_SUP-10110-0002483_IMG-0001068754

Genere: documentazione allegata

Tipo: fotografia digitale b.n.

Codice identificativo: SUP_10110_0002483

Collocazione del file nell'archivio locale: CLM

Nome del file originale: SUP_10110_0002483

BIBLIOGRAFIA

Genere: bibliografia specifica

Autore: Valtorta R./ Bianchi A. (a cura di)

Titolo libro o rivista

Fotografia astratta dalle avanguardie al digitale nelle collezioni del Museo di Fotografia Contemporanea

Luogo di edizione: Venezia

Anno di edizione: 2008

Codice scheda bibliografia: 10120-00113

V., pp., nn.: p.89

MOSTRE

Titolo: Fotografia astratta dalle avanguardie al digitale nelle collezioni del Museo di Fotografia Contemporanea

Luogo, sede espositiva, data [1 / 2]: Verona, Centro Internazionale di Fotografia Scavi Scaligeri, 2008/10/04 - 2009/01/11

Luogo, sede espositiva, data [2 / 2]: Cinisello Balsamo (MI), Museo di Fotografia Contemporanea, 2009/11/15 - 2010/05/02

ACCESSO AI DATI

SPECIFICHE DI ACCESSO AI DATI

Profilo di accesso: 1

Motivazione: bene di proprietà privata

COMPILAZIONE

COMPILAZIONE

Anno di redazione: 2007

Nome: Prina, Francesca

Funzionario responsabile: Manzoni, Giuseppe

AGGIORNAMENTO-REVISIONE [1 / 2]

Anno di aggiornamento/revisione: 2015

Nome: Bianchi, Arianna

Ente compilatore: MFC

Referente scientifico: Valtorta, Roberta

Funzionario responsabile: Guerri, Gabriella

AGGIORNAMENTO-REVISIONE [2 / 2]

Anno di aggiornamento/revisione: 2021

Nome: Cerletti, Maddalena

