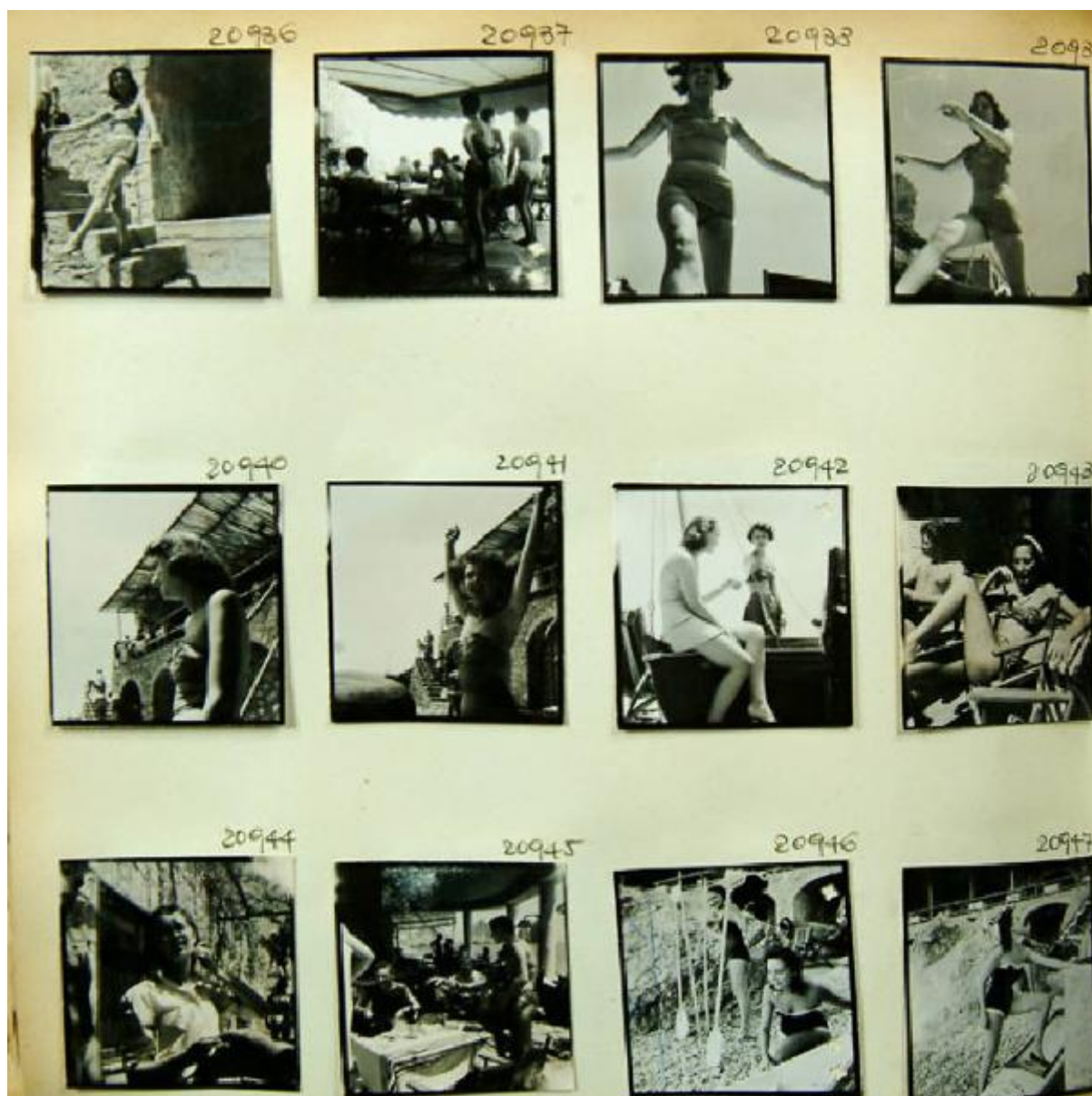


## Provini a contatto. Italia del Sud

Patellani, Federico



Link risorsa: <https://www.lombardiabeniculturali.it/fotografie/schede/IMM-10110-0002608/>

Scheda SIRBeC: <https://www.lombardiabeniculturali.it/fotografie/schede-complete/IMM-10110-0002608/>

## CODICI

Unità operativa: 10110

Numero scheda: 2608

Codice scheda: IMM-10110-0002608

Tipo di scheda: AFRLIMM

Identificazione: Provini a contatto. Italia del Sud

## SOGGETTO

### CLASSIFICAZIONE

Altra classificazione: reportage

Tipo classificazione: Classificazione per genere fotografico Archivi dell'Immagine - Regione Lombardia

### THESAURUS

Descrittore: viaggio

Tipo thesaurus: Thesaurus AESS, Archivi dell'Immagine - Regione Lombardia

## LUOGO E DATA DELLA RIPRESA

### LOCALIZZAZIONE

Stato: Italia

Data: 1950

### DATAZIONE GENERICA

Secolo: XX

Frazione di secolo: metà

### DATAZIONE SPECIFICA

Da: 1950

A: 1950

## DEFINIZIONE CULTURALE

### AUTORE DELLA FOTOGRAFIA

Nome di persona o ente: Patellani, Federico

Tipo intestazione: P

Dati anagrafici/estremi cronologici: 1911-1977

Riferimento all'intervento: fotografo principale

Codice scheda autore: AUF-10120-0000101

Motivazione dell'attribuzione: contesto

## COMPILAZIONE

### COMPILAZIONE

Anno di redazione: 2009

Nome: Prina, Francesca

Referente scientifico: Valtorta, Roberta

Funzionario responsabile: Manzoni, Giuseppe

**SUPPORTO COLLEGATO: AFRLSUP - SUP-10110-0002890 [1 / 1]**

**CODICI**

Unità operativa: 10110

Numero scheda: 2890

Codice scheda: SUP-10110-0002890

**RIFERIMENTO SCHEDA IMMAGINE**

Codice IDK della scheda immagine: IMM-10110-0002608

Tipo scheda: F

Livello ricerca: I

**CODICE UNIVOCO**

Codice regione: 03

Numero catalogo generale: 02108698

Ente schedatore: R03/ Regione Lombardia - Museo di Fotografia Contemporanea

Ente competente: S27

**OGGETTO**

**OGGETTO**

Definizione dell'oggetto: positivo

Natura biblioteconomica dell'oggetto: m

Originalità: originale

**QUANTITA'**

Numero oggetti/elementi: 1

**SOGGETTO**

**TITOLO**

Titolo attribuito: Provini a contatto

Specifiche titolo: del catalogatore

**LOCALIZZAZIONE GEOGRAFICO-AMMINISTRATIVA**

## **INDICAZIONE DEL CONTENITORE FISICO**

Codice del contenitore fisico: 9153

Categoria del contenitore fisico: architettura

## **LOCALIZZAZIONE GEOGRAFICO-AMMINISTRATIVA ATTUALE**

Stato: Italia

Regione: Lombardia

Provincia: MI

Nome provincia: Milano

Codice ISTAT comune: 015077

Comune: Cinisello Balsamo

## **COLLOCAZIONE SPECIFICA**

Tipologia: villa

Qualificazione: residenziale

Denominazione: Villa Ghirlanda - complesso

Indirizzo: Via Giovanni Frova, 10

Denominazione struttura conservativa - livello 1: Museo di Fotografia Contemporanea

Denominazione struttura conservativa - livello 2: archivio fotografico

Tipologia struttura conservativa: museo

Collocazione originaria: NO

Altra denominazione [1 / 10]: Villa Ghirlanda Silva, Cattaneo di Proh

Altra denominazione [2 / 10]: Villa Ghirlanda Silva, Cattaneo di Proh

Altra denominazione [3 / 10]: Villa Ghirlanda Silva, Cattaneo di Proh

Altra denominazione [4 / 10]: Villa Ghirlanda Silva, Cattaneo di Proh

Altra denominazione [5 / 10]: Villa Ghirlanda Silva, Cattaneo di Proh

Altra denominazione [6 / 10]: Villa Ghirlanda Silva, Cattaneo di Proh

Altra denominazione [7 / 10]: Villa Ghirlanda Silva, Cattaneo di Proh

Altra denominazione [8 / 10]: Villa Ghirlanda Silva, Cattaneo di Proh

Altra denominazione [9 / 10]: Villa Ghirlanda Silva, Cattaneo di Proh

Altra denominazione [10 / 10]: Villa Ghirlanda Silva, Cattaneo di Proh

## **ACCESSIBILITA' DEL BENE**

Accessibilità: SI

Specifiche: su appuntamento

## ALTRE LOCALIZZAZIONI GEOGRAFICO-AMMINISTRATIVE

Tipo di localizzazione: luogo di provenienza

### LOCALIZZAZIONE GEOGRAFICO-AMMINISTRATIVA

Continente: Europa

Stato: Italia

Regione: Lombardia

Provincia: MI

Comune: Milano

### COLLOCAZIONE SPECIFICA

Tipologia: palazzo

Qualificazione: residenziale

Denominazione spazio viabilistico: Piazza del Tricolore, 2

Denominazione struttura conservativa - livello 1: Archivio Federico Patellani

### DATA

Data uscita: 2002

## UBICAZIONE

### UBICAZIONE FOTO

Fondo: Federico Patellani

Sezione: PTL

Serie archivistica: PTL\_POST\_L

Sottoserie archivistica: PTL\_Viaggi al Sud\_POST L

Contenitore: Album 14

Specifiche: Album PTL

### INVENTARIO

Numero di inventario generale: 20936 - 20947

## CRONOLOGIA

### CRONOLOGIA GENERICA

Secolo: XX

Frazione di secolo: metà

### CRONOLOGIA SPECIFICA

Da: 1950

A: 1950

### MOTIVAZIONE CRONOLOGIA

Motivazione: documentazione

## DATI TECNICI

Indicazione di colore: BN

Materia e tecnica: provini/carta

Specifiche tecniche: provini 6 x 6 cm incollati su album

### MISURE

Tipo misure: album

Unità di misura: mm.

Altezza: 300

Larghezza: 340

Validità: ca.

Formato: altro

## DATI ANALITICI

### ISCRIZIONI

Classe di appartenenza: documentaria

Tecnica di scrittura: a penna

Posizione: sulla pagina dell'album

Trascrizione: 20936 20937 20938 20939 20940 20941 20942 20943 20944 20945 20946 20947

## CONSERVAZIONE

## STATO DI CONSERVAZIONE

Data: 2009

Stato di conservazione: discreto

## CONDIZIONE GIURIDICA E VINCOLI

### CONDIZIONE GIURIDICA

Indicazione generica: proprietà privata

### COPYRIGHT

Nome: Patellani, Aldo

Indirizzo

Federico Patellani © Archivio Federico Patellani - Regione Lombardia / Museo di Fotografia Contemporanea, Milano-Cinisello Balsamo

Data di scadenza: 2047

Diritti d'autore: eredi autore

## FONTI E DOCUMENTI DI RIFERIMENTO

### DOCUMENTAZIONE FOTOGRAFICA

Codice univoco della risorsa: SC\_F\_SUP-10110-0002890\_IMG-0001068280

Genere: documentazione allegata

Tipo: fotografia digitale b.n.

Codice identificativo: sup\_10110\_0002890

Collocazione del file nell'archivio locale: PTL

Nome del file originale: sup\_10110\_0002890

## ACCESSO AI DATI

### SPECIFICHE DI ACCESSO AI DATI

Profilo di accesso: 1

Motivazione: bene di proprietà privata

## COMPILAZIONE

### COMPILAZIONE



Anno di redazione: 2009

Nome: Prina, Francesca

Referente scientifico: Valtorta, Roberta

Funzionario responsabile: Manzoni, Giuseppe

**AGGIORNAMENTO-REVISIONE [1 / 2]**

Anno di aggiornamento/revisione: 2020

Nome: Cerletti, Maddalena

Referente scientifico: Cerletti, Maddalena

Funzionario responsabile: Guerci, Gabriella

**AGGIORNAMENTO-REVISIONE [2 / 2]**

Anno di aggiornamento/revisione: 2021

Nome: Cerletti, Maddalena

