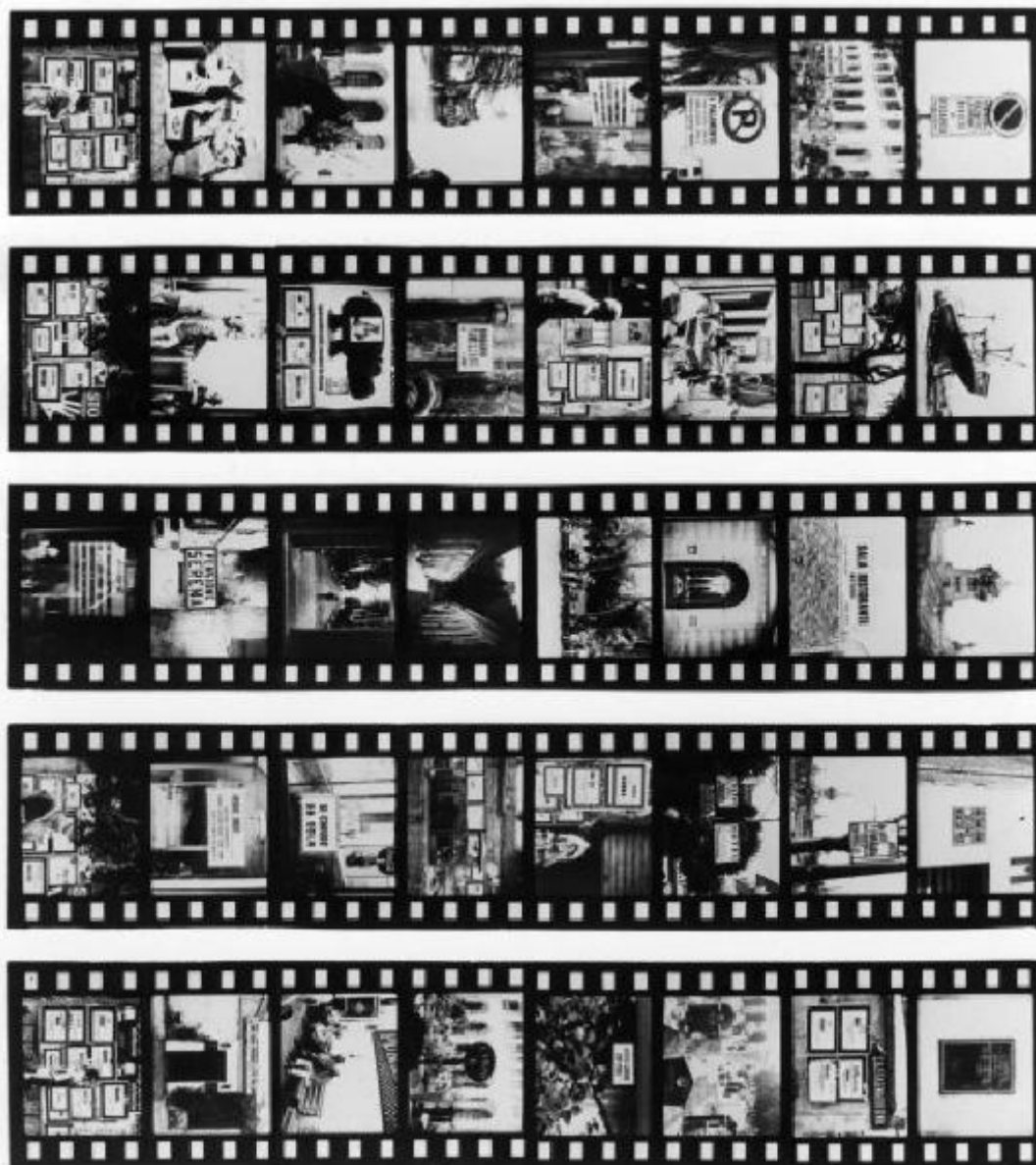


# Provini a contatto - annunci mortuari - cartellonistica varia - cimiteri - anziani

Tagliaferro, Aldo



Link risorsa: <https://www.lombardiabeniculturali.it/fotografie/schede/IMM-10120-0000117/>

Scheda SIRBeC: <https://www.lombardiabeniculturali.it/fotografie/schede-complete/IMM-10120-0000117/>

## CODICI

Unità operativa: 10120

Numero scheda: 117

Codice scheda: IMM-10120-0000117

Tipo di scheda: AFRLIMM

Identificazione: Provini a contatto - annunci mortuari - cartellonistica varia - cimiteri - anziani

## SOGGETTO

### CLASSIFICAZIONE

Altra classificazione: foto artistica / di ricerca

Tipo classificazione: Classificazione per genere fotografico Archivi dell'Immagine - Regione Lombardia

### THESAURUS [1 / 2]

Descrittore: morte

Tipo thesaurus: Thesaurus AESS, Archivi dell'Immagine - Regione Lombardia

### THESAURUS [2 / 2]

Descrittore: comunicazione

Tipo thesaurus: Thesaurus AESS, Archivi dell'Immagine - Regione Lombardia

## LUOGO E DATA DELLA RIPRESA

### LOCALIZZAZIONE

Stato: Italia

Data: 1972

### DATAZIONE GENERICA

Secolo: XX

Frazione di secolo: terzo quarto

### DATAZIONE SPECIFICA

Da: 1972

A: 1972

## DEFINIZIONE CULTURALE

### AUTORE DELLA FOTOGRAFIA

Nome di persona o ente: Tagliaferro, Aldo

Tipo intestazione: P

Dati anagrafici/estremi cronologici: 1936-2009

Riferimento all'intervento: fotografo principale

Codice scheda autore: AUF-10120-0000007

Motivazione dell'attribuzione: bibliografia

## COMPILAZIONE

### COMPILAZIONE

Anno di redazione: 2005

Nome: Bianchi, Arianna

Funzionario responsabile: Sciotto, Pietro

**SUPPORTO COLLEGATO: AFRLSUP - SUP-10120-0000141 [1 / 1]**

**CODICI**

Unità operativa: 10120

Numero scheda: 141

Codice scheda: SUP-10120-0000141

**RIFERIMENTO SCHEDA IMMAGINE**

Codice IDK della scheda immagine: IMM-10120-0000117

Tipo scheda: F

Livello ricerca: I

**CODICE UNIVOCO**

Codice regione: 03

Numero catalogo generale: 02089614

Ente schedatore: R03/ Regione Lombardia - Museo di Fotografia Contemporanea

Ente competente: S27

**OGGETTO**

**OGGETTO**

Definizione dell'oggetto: positivo

Natura biblioteconomica dell'oggetto: m

Originalità: stampa da matrice originale

**SOGGETTO**

**TITOLO**

Titolo attribuito: Documentazione dell'opera "Soggiorno temporale-soggiorno eterno"

Specifiche titolo: bibliografia: Aldo Tagliaferro 2001

**LOCALIZZAZIONE GEOGRAFICO-AMMINISTRATIVA**

**INDICAZIONE DEL CONTENITORE FISICO**

Codice del contenitore fisico: 9153

Categoria del contenitore fisico: architettura

### **LOCALIZZAZIONE GEOGRAFICO-AMMINISTRATIVA ATTUALE**

Stato: Italia

Regione: Lombardia

Provincia: MI

Nome provincia: Milano

Codice ISTAT comune: 015077

Comune: Cinisello Balsamo

### **COLLOCAZIONE SPECIFICA**

Tipologia: villa

Qualificazione: residenziale

Denominazione: Villa Ghirlanda - complesso

Indirizzo: Via Giovanni Frova, 10

Denominazione struttura conservativa - livello 1: Museo di Fotografia Contemporanea

Denominazione struttura conservativa - livello 2: archivio fotografico

Altra denominazione [1 / 10]: Villa Ghirlanda Silva, Cattaneo di Proh

Altra denominazione [2 / 10]: Villa Ghirlanda Silva, Cattaneo di Proh

Altra denominazione [3 / 10]: Villa Ghirlanda Silva, Cattaneo di Proh

Altra denominazione [4 / 10]: Villa Ghirlanda Silva, Cattaneo di Proh

Altra denominazione [5 / 10]: Villa Ghirlanda Silva, Cattaneo di Proh

Altra denominazione [6 / 10]: Villa Ghirlanda Silva, Cattaneo di Proh

Altra denominazione [7 / 10]: Villa Ghirlanda Silva, Cattaneo di Proh

Altra denominazione [8 / 10]: Villa Ghirlanda Silva, Cattaneo di Proh

Altra denominazione [9 / 10]: Villa Ghirlanda Silva, Cattaneo di Proh

Altra denominazione [10 / 10]: Villa Ghirlanda Silva, Cattaneo di Proh

## **UBICAZIONE**

### **UBICAZIONE FOTO**

Fondo: Lanfranco Colombo

Sezione: CLM

Collocazione: CLM\_156\_ST\_VT

Segnatura strutturata: CLM\_156\_ST\_VT

## CRONOLOGIA

### CRONOLOGIA GENERICA

Secolo: XX

Frazione di secolo: terzo quarto

### CRONOLOGIA SPECIFICA

Da: 1972

A: 1972

### MOTIVAZIONE CRONOLOGIA

Motivazione: bibliografia

## PRODUZIONE E DIFFUSIONE

### INDICAZIONE DI EDIZIONE

Denominazione attribuita: 20° anniversario dell'AFIP (Associazione Fotografi Italiani Professionisti)

Specifiche denominazione: contenitore

## DATI TECNICI

Indicazione di colore: BN

Materia e tecnica: gelatina bromuro d'argento/carta

Specifiche tecniche

Provinatura a contatto realizzata a titolo documentativo dell'opera "Soggiorno temporale-soggiorno eterno"

### MISURE [1 / 2]

Tipo misure: supporto primario

Unità di misura: mm.

Altezza: 243

Larghezza: 300

Validità: ca.

### MISURE [2 / 2]

Tipo misure: singola immagine

Unità di misura: mm.

Altezza: 224

Larghezza: 247

Validità: ca.

Formato: 24x30

## DATI ANALITICI

Notizie storico-critiche

Provinatura a contatto realizzata a titolo documentativo dell'opera "Soggiorno temporale-soggiorno eterno". L'opera è costituita da 5 strisce di fotogrammi di cm 380x83, con la tecnica del riporto fotografico su tela emulsionata

## CONSERVAZIONE

### STATO DI CONSERVAZIONE

Stato di conservazione: buono

Indicazioni specifiche: sporczia

## CONDIZIONE GIURIDICA E VINCOLI

### CONDIZIONE GIURIDICA

Indicazione generica: proprietà Ente pubblico territoriale

Indicazione specifica [1 / 2]: Regione Lombardia

Indicazione specifica [2 / 2]: Regione Lombardia

Indirizzo [1 / 2]: MI/ Milano/ Via Pola, 12

Indirizzo [2 / 2]: MI/ Milano/ Via Pola, 12

### ACQUISIZIONE

Tipo acquisizione: donazione

Nome: Lanfranco Colombo

Data acquisizione: 2003

Luogo acquisizione: Milano

### COPYRIGHT

Nome: Eredi Aldo Tagliaferro

Indirizzo

Aldo Tagliaferro © Eredi Aldo Tagliaferro - Regione Lombardia / Museo di Fotografia Contemporanea, Milano-Cinisello Balsamo

Data di scadenza: 2079

Diritti d'autore: eredi autore

## FONTI E DOCUMENTI DI RIFERIMENTO

### DOCUMENTAZIONE FOTOGRAFICA

Codice univoco della risorsa: SC\_F\_SUP-10120-0000141\_IMG-0001065771

Genere: documentazione allegata

Tipo: fotografia digitale b.n.

Codice identificativo: supp\_10120\_141

Collocazione del file nell'archivio locale: CLM

Nome del file originale: supp\_10120\_141

### BIBLIOGRAFIA

Genere: bibliografia specifica

Autore: Tagliaferro A.

Titolo libro o rivista: Aldo Tagliaferro

Luogo di edizione: Cernusco sul Naviglio (MI)

Anno di edizione: 2001

Codice scheda bibliografia: 10120-00022

V., pp., nn.: pp. 72-73

## ACCESSO AI DATI

### SPECIFICHE DI ACCESSO AI DATI

Profilo di accesso: 1

Motivazione: bene di proprietà privata

## COMPILAZIONE

### COMPILAZIONE

Anno di redazione: 2005



Nome: Bianchi, Arianna

Referente scientifico: Valtorta, Roberta

Funzionario responsabile: Guerci, Gabriella

**AGGIORNAMENTO-REVISIONE**

Anno di aggiornamento/revisione: 2021

Nome: Cerletti, Maddalena

