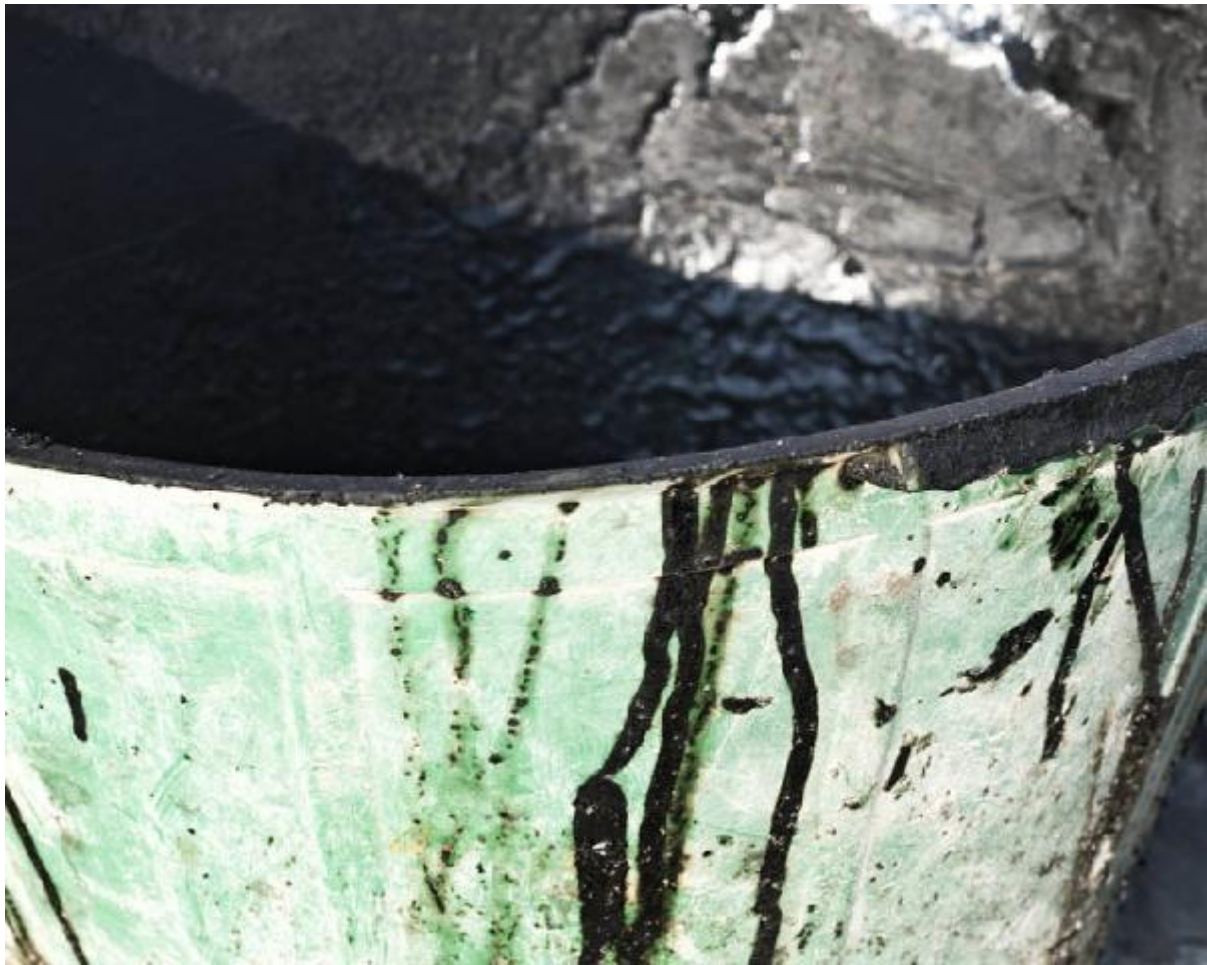


Trasformazione. Milano - Cinisello Balsamo - Cantiere della metrotranvia - Particolare di betoniera per asfalto

Radino, Francesco



Link risorsa: <https://www.lombardiabeniculturali.it/fotografie/schede/IMM-10120-0002484/>

Scheda SIRBeC: <https://www.lombardiabeniculturali.it/fotografie/schede-complete/IMM-10120-0002484/>

CODICI

Unità operativa: 10120

Numero scheda: 2484

Codice scheda: IMM-10120-0002484

Tipo di scheda: AFRLIMM

Identificazione

Transformazione. Milano - Cinisello Balsamo - Cantiere della metrotranvia - Particolare di betoniera per asfalto

SOGGETTO

CLASSIFICAZIONE [1 / 2]

Altra classificazione: reportage

Tipo classificazione: Classificazione per genere fotografico Archivi dell'Immagine - Regione Lombardia

CLASSIFICAZIONE [2 / 2]

Altra classificazione: foto artistica / di ricerca

Tipo classificazione: Classificazione per genere fotografico Archivi dell'Immagine - Regione Lombardia

THESAURUS [1 / 4]

Descrittore: trasporti

Tipo thesaurus: Thesaurus AESS, Archivi dell'Immagine - Regione Lombardia

THESAURUS [2 / 4]

Descrittore: città

Tipo thesaurus: Thesaurus AESS, Archivi dell'Immagine - Regione Lombardia

THESAURUS [3 / 4]

Descrittore: cantiere

Tipo thesaurus: Thesaurus AESS, Archivi dell'Immagine - Regione Lombardia

THESAURUS [4 / 4]

Descrittore: lavoro operaio

Tipo thesaurus: Thesaurus AESS, Archivi dell'Immagine - Regione Lombardia

LUOGO E DATA DELLA RIPRESA

LOCALIZZAZIONE

Stato: Italia

Regione: Lombardia

Provincia: MI

Comune: Cinisello Balsamo

Data: 2005-2008

DATAZIONE GENERICA

Secolo: XXI

Frazione di secolo: inizio

DATAZIONE SPECIFICA

Da: 2005

A: 2008

DEFINIZIONE CULTURALE

AUTORE DELLA FOTOGRAFIA

Nome di persona o ente: Radino, Francesco

Tipo intestazione: P

Dati anagrafici/estremi cronologici: 1947-

Riferimento all'intervento: fotografo principale

Codice scheda autore: AUF-MI170-0000047

Motivazione dell'attribuzione: committenza

COMPILAZIONE

COMPILAZIONE

Anno di redazione: 2019

Nome [1 / 2]: Brandani, Clara

Nome [2 / 2]: Cicalini, Giorgia

Referente scientifico: Cerletti, Maddalena

Funzionario responsabile: Guerci, Gabriella

SUPPORTO COLLEGATO: AFRLSUP - SUP-10120-0002768 [1 / 1]

CODICI

Unità operativa: 10120

Numero scheda: 2768

Codice scheda: SUP-10120-0002768

RIFERIMENTO SCHEDA IMMAGINE

Codice IDK della scheda immagine: IMM-10120-0002484

Tipo scheda: F

Livello ricerca: P

CODICE UNIVOCO

Codice regione: 03

Numero catalogo generale: 02114006

Ente schedatore: R03/ Museo di Fotografia Contemporanea

Ente competente: S27

OGGETTO

OGGETTO

Definizione dell'oggetto: positivo

Natura biblioteconomica dell'oggetto: m

Originalità: originale

QUANTITA'

Numero oggetti/elementi: 1

SOGGETTO

TITOLO

Titolo proprio: dalla serie "Tramformazione"

Specifiche titolo: per estensione dalla serie

LOCALIZZAZIONE GEOGRAFICO-AMMINISTRATIVA

INDICAZIONE DEL CONTENITORE FISICO

Codice del contenitore fisico: 9153

Categoria del contenitore fisico: architettura

LOCALIZZAZIONE GEOGRAFICO-AMMINISTRATIVA ATTUALE

Stato: Italia

Regione: Lombardia

Provincia: MI

Nome provincia: Milano

Codice ISTAT comune: 015077

Comune: Cinisello Balsamo

COLLOCAZIONE SPECIFICA

Tipologia: villa

Qualificazione: residenziale

Denominazione: Villa Ghirlanda - complesso

Indirizzo: Via Giovanni Frova, 10

Denominazione struttura conservativa - livello 1: Museo di Fotografia Contemporanea

Denominazione struttura conservativa - livello 2: archivio fotografico

Tipologia struttura conservativa: museo

Collocazione originaria: SI

Altra denominazione [1 / 10]: Villa Ghirlanda Silva, Cattaneo di Proh

Altra denominazione [2 / 10]: Villa Ghirlanda Silva, Cattaneo di Proh

Altra denominazione [3 / 10]: Villa Ghirlanda Silva, Cattaneo di Proh

Altra denominazione [4 / 10]: Villa Ghirlanda Silva, Cattaneo di Proh

Altra denominazione [5 / 10]: Villa Ghirlanda Silva, Cattaneo di Proh

Altra denominazione [6 / 10]: Villa Ghirlanda Silva, Cattaneo di Proh

Altra denominazione [7 / 10]: Villa Ghirlanda Silva, Cattaneo di Proh

Altra denominazione [8 / 10]: Villa Ghirlanda Silva, Cattaneo di Proh

Altra denominazione [9 / 10]: Villa Ghirlanda Silva, Cattaneo di Proh

Altra denominazione [10 / 10]: Villa Ghirlanda Silva, Cattaneo di Proh

ACCESSIBILITA' DEL BENE

Accessibilità: SI

Specifiche: su appuntamento

UBICAZIONE

UBICAZIONE FOTO

Fondo: Francesco Radino/ Metrotranvia

Sezione: RDNMTV

Serie archivistica: RADINO_Transformazione

Collocazione: RDNMTV_12_STINKJ_CQ

Segnatura strutturata: RDNMTV_12_STINKJ_CQ

CRONOLOGIA

CRONOLOGIA GENERICA

Secolo: XXI

Frazione di secolo: inizio

CRONOLOGIA SPECIFICA

Da: 2006

Validità: post

A: 2008

Validità: ante

MOTIVAZIONE CRONOLOGIA

Motivazione: documentazione

DATI TECNICI

Indicazione di colore: C

Materia e tecnica: stampa ink-jet / carta

Specifiche tecniche: montata su forex

MISURE

Tipo misure: supporto primario

Unità di misura: mm.

Altezza: 400

Larghezza: 500

Spessore: 0,3

Validità: ca.

Formato: 40x50

Altri formati: 400 x 500 mm

CONSERVAZIONE

STATO DI CONSERVAZIONE

Data: 2019

Stato di conservazione: buono

CONDIZIONE GIURIDICA E VINCOLI

CONDIZIONE GIURIDICA

Indicazione generica: proprietà privata

COPYRIGHT

Nome: Museo di Fotografia Contemporanea

Indirizzo: Francesco Radino © Museo di Fotografia Contemporanea, Milano-Cinisello Balsamo

Diritti d'autore: Museo di Fotografia Contemporanea

FONTI E DOCUMENTI DI RIFERIMENTO

DOCUMENTAZIONE FOTOGRAFICA

Codice univoco della risorsa: SC_F_SUP-10120-0002768_IMG-0001069883

Genere: documentazione allegata

Tipo: fotografia digitale colore

Codice identificativo: sup_10120_0002768

Visibilità immagine: 1

Collocazione del file nell'archivio locale: RDNMTV

Nome del file originale: sup_10120_0002768

FONTI E DOCUMENTI

Genere: documentazione esistente

Tipo: tavole sinottiche

Autore: Radino, Francesco

Data: 2005/01/01 - 2008/12/31

MOSTRE

Titolo: Francesco Radino. Trasmformazione

Luogo, sede espositiva, data: Cinisello Balsamo (MI), Museo di Fotografia Contemporanea, 2008/12/07 - 2009/02/15

ACCESSO AI DATI

SPECIFICHE DI ACCESSO AI DATI

Profilo di accesso: 1

Motivazione: bene di proprietà privata

COMPILAZIONE

COMPILAZIONE

Anno di redazione: 2019

Nome [1 / 2]: Brandani, Clara

Nome [2 / 2]: Cicalini, Giorgia

Referente scientifico: Cerletti, Maddalena

Funzionario responsabile: Guerri, Gabriella

AGGIORNAMENTO-REVISIONE

Anno di aggiornamento/revisione: 2021

Nome: Cerletti, Maddalena

