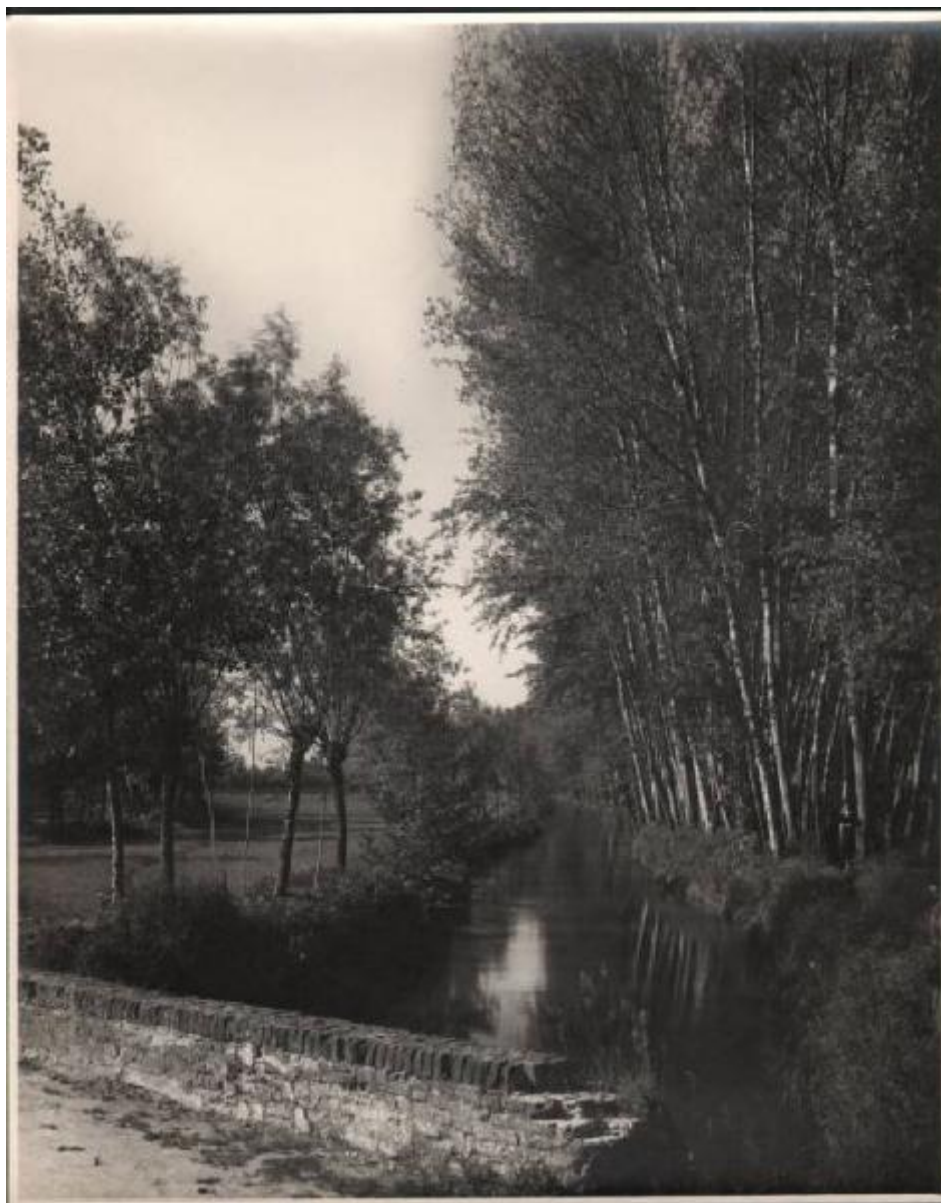


# Calvignasco - Podere Calvignasco - Roggia

Aragozzini, Vincenzo



Link risorsa: <https://www.lombardiabeniculturali.it/fotografie/schede/IMM-1c010-0000253/>

Scheda SIRBeC: <https://www.lombardiabeniculturali.it/fotografie/schede-complete/IMM-1c010-0000253/>

## CODICI

Unità operativa: 1c010

Numero scheda: 253

Codice scheda: IMM-1c010-0000253

Tipo di scheda: AFRLIMM

## SOGGETTO

### SOGGETTO

Indicazioni sul soggetto

Si scorge la figura di una donna sull'argine della roggia, mentre in primo piano è visibile parte del ponte in mattoni

Identificazione: Calvignasco - Podere Calvignasco - Roggia

### CLASSIFICAZIONE [1 / 2]

Altra classificazione: paesaggio

Tipo classificazione: Classificazione per genere fotografico Archivi dell'Immagine - Regione Lombardia

### CLASSIFICAZIONE [2 / 2]

Altra classificazione: reportage

Tipo classificazione: Classificazione per genere fotografico Archivi dell'Immagine - Regione Lombardia

### THESAURUS [1 / 3]

Descrittore: agricoltura

Tipo thesaurus: Thesaurus AESS, Archivi dell'Immagine - Regione Lombardia

### THESAURUS [2 / 3]

Descrittore: acqua

Tipo thesaurus: Thesaurus AESS, Archivi dell'Immagine - Regione Lombardia

### THESAURUS [3 / 3]

Descrittore: boschi

Tipo thesaurus: Thesaurus AESS, Archivi dell'Immagine - Regione Lombardia

## LUOGO E DATA DELLA RIPRESA

### LOCALIZZAZIONE

Stato: Italia

Regione: Lombardia

Provincia: MI

Comune: Calvignasco

Data: 1934 ca.

#### **DATAZIONE GENERICA**

Secolo: XX

Frazione di secolo: secondo quarto

#### **DATAZIONE SPECIFICA**

Da: 1934

Validità: ca.

A: 1934

Validità: ca.

### **DEFINIZIONE CULTURALE**

#### **AUTORE DELLA FOTOGRAFIA**

Nome di persona o ente: Aragozzini, Vincenzo

Tipo intestazione: P

Dati anagrafici/estremi cronologici: notizie 1910-1934

Riferimento all'intervento: fotografo principale

Codice scheda autore: AUF-1c010-0000007

Motivazione dell'attribuzione: timbro

### **COMPILAZIONE**

#### **COMPILAZIONE**

Anno di redazione: 2011

Ente compilatore: Azienda di Servizi alla Persona Golgi-Redaelli

Nome: Scala, Daniela

Referente scientifico: Scala, Daniela

Funzionario responsabile: Bascapè, Marco

## SUPPORTO COLLEGATO: AFRLSUP - SUP-1c010-0000296 [1 / 2]

### CODICI

Unità operativa: 1c010

Numero scheda: 296

Codice scheda: SUP-1c010-0000296

### RIFERIMENTO SCHEDA IMMAGINE

Codice IDK della scheda immagine: IMM-1c010-0000253

Tipo scheda: F

Livello ricerca: I

### CODICE UNIVOCO

Codice regione: 03

Ente schedatore: R03/ Azienda di Servizi alla Persona Golgi-Redaelli

Ente competente: S27

### OGGETTO

#### OGGETTO

Definizione dell'oggetto: positivo

Natura biblioteconomica dell'oggetto: m

Originalità: originale

#### QUANTITA'

Numero oggetti/elementi: 2

### SOGGETTO

#### TITOLO

Titolo proprio: Calvignasco (roggia)

Specifiche titolo: manoscritto sul verso del supporto

### LOCALIZZAZIONE GEOGRAFICO-AMMINISTRATIVA

#### INDICAZIONE DEL CONTENITORE FISICO

Codice del contenitore fisico: 24280

Categoria del contenitore fisico: architettura

#### **LOCALIZZAZIONE GEOGRAFICO-AMMINISTRATIVA ATTUALE**

Stato: Italia

Regione: Lombardia

Provincia: MI

Nome provincia: Milano

Codice ISTAT comune: 015146

Comune: Milano

#### **COLLOCAZIONE SPECIFICA**

Tipologia: palazzo

Denominazione: Palazzo Archinto

Indirizzo: Via Olmetto, 6

Collocazione originaria: SI

#### **ACCESSIBILITA' DEL BENE**

Accessibilità: SI

### **UBICAZIONE**

#### **UBICAZIONE FOTO**

Fondo: Poderi

Serie archivistica: Aragozzini 1934

Collocazione: POD CALVIGNASCO 1934\_5/A

#### **INVENTARIO**

Data: non accertata

Numero di inventario generale: 9

### **CRONOLOGIA**

#### **CRONOLOGIA GENERICA**

Secolo: XX

Frazione di secolo: secondo quarto

## **CRONOLOGIA SPECIFICA**

Da: 1934

Validità: ca.

A: 1934

Validità: ca.

## **MOTIVAZIONE CRONOLOGIA**

Motivazione: documentazione

Specifiche: .....

## **DATI TECNICI**

Indicazione di colore: BN

Materia e tecnica: gelatina ai sali d'argento/carta

## **MISURE**

Tipo misure: supporto primario

Unità di misura: mm

Altezza: 288

Larghezza: 229

Formato: 24x30

## **CONSERVAZIONE**

### **STATO DI CONSERVAZIONE**

Data: 2011

Stato di conservazione: buono

## **CONDIZIONE GIURIDICA E VINCOLI**

### **CONDIZIONE GIURIDICA**

Indicazione generica: proprietà Ente pubblico non territoriale

Indicazione specifica: Azienda di Servizi alla Persona Golgi-Redaelli

Indirizzo: Via Olmetto, 6 - Milano

## FONTI E DOCUMENTI DI RIFERIMENTO

### DOCUMENTAZIONE FOTOGRAFICA

Codice univoco della risorsa: SC\_F\_SUP-1c010-0000296\_IMG-0000780646

Genere: documentazione allegata

Tipo: matrice digitale colore

Data: 2011/03/00

Codice identificativo: POD CALVIGNASCO 1934\_05-A

Collocazione del file nell'archivio locale: F\Poderi

Nome del file originale: POD CALVIGNASCO 1934\_05-A.jpg

### FONTI E DOCUMENTI

Genere: documentazione esistente

Tipo: fascicolo

Data: 1934/06/25

Nome dell'archivio: ALPE, Milano/ Archivio Generale/ Origine e Dotazione/ Fondazione e Statistica

Posizione: busta 4, fascicolo 1

## ACCESSO AI DATI

### SPECIFICHE DI ACCESSO AI DATI

Profilo di accesso: 1

Motivazione: dati liberamente accessibili

## COMPILAZIONE

### COMPILAZIONE

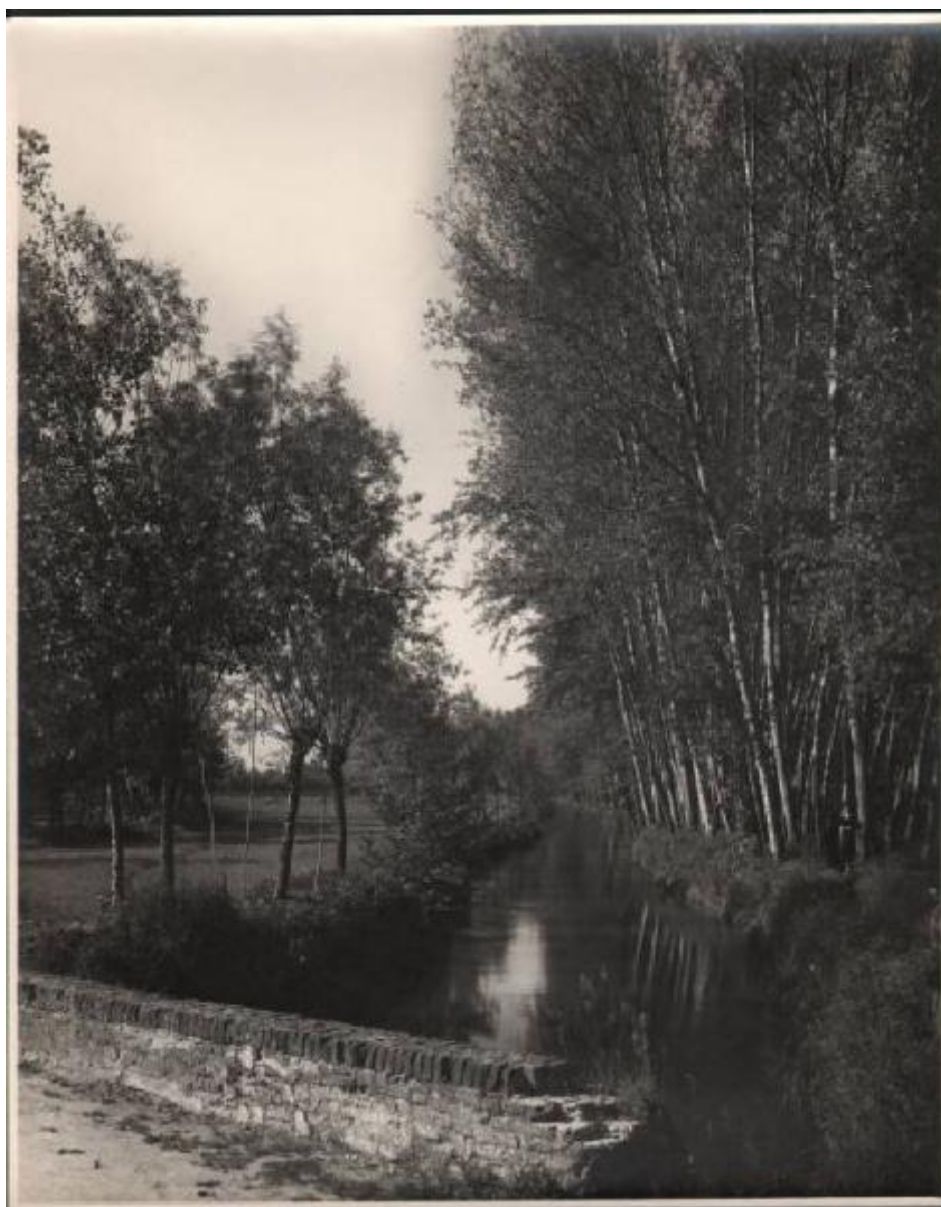
Anno di redazione: 2011

Ente compilatore: Azienda di Servizi alla Persona Golgi-Redaelli

Nome: Scala, Daniela

Referente scientifico: Scala, Daniela

Funzionario responsabile: Bascapè, Marco





## SUPPORTO COLLEGATO: AFRLSUP - SUP-1c010-0000297 [2 / 2]

### CODICI

Unità operativa: 1c010

Numero scheda: 297

Codice scheda: SUP-1c010-0000297

### RIFERIMENTO SCHEDA IMMAGINE

Codice IDK della scheda immagine: IMM-1c010-0000253

Tipo scheda: F

Livello ricerca: I

### CODICE UNIVOCO

Codice regione: 03

Ente schedatore: R03/ Azienda di Servizi alla Persona Golgi-Redaelli

Ente competente: S27

### OGGETTO

#### OGGETTO

Definizione dell'oggetto: positivo

Natura biblioteconomica dell'oggetto: m

Originalità: originale

#### QUANTITA'

Numero oggetti/elementi: 1

### SOGGETTO

#### TITOLO

Titolo proprio: Lastre dei Fondi Rustici (Podere)/ Calvignasco

Specifiche titolo: dattiloscritto sul contenitore originario

### LOCALIZZAZIONE GEOGRAFICO-AMMINISTRATIVA

#### INDICAZIONE DEL CONTENITORE FISICO

Codice del contenitore fisico: 24280

Categoria del contenitore fisico: architettura

#### **LOCALIZZAZIONE GEOGRAFICO-AMMINISTRATIVA ATTUALE**

Stato: Italia

Regione: Lombardia

Provincia: MI

Nome provincia: Milano

Codice ISTAT comune: 015146

Comune: Milano

#### **COLLOCAZIONE SPECIFICA**

Tipologia: palazzo

Denominazione: Palazzo Archinto

Indirizzo: Via Olmetto, 6

Collocazione originaria: SI

#### **ACCESSIBILITA' DEL BENE**

Accessibilità: SI

### **UBICAZIONE**

#### **UBICAZIONE FOTO**

Fondo: Poderi

Serie archivistica: Aragozzini 1934

Collocazione: POD CALVIGNASCO 1934\_5/B

#### **INVENTARIO**

Data: non accertata

Numero di inventario generale: lastra 9

### **CRONOLOGIA**

#### **CRONOLOGIA GENERICA**

Secolo: XX

Frazione di secolo: secondo quarto

## CRONOLOGIA SPECIFICA

Da: 1934

Validità: ca.

A: 1934

Validità: ca.

## MOTIVAZIONE CRONOLOGIA

Motivazione: documentazione

Specifiche: .....

## DATI TECNICI

Indicazione di colore: BN

Materia e tecnica: gelatina bromuro d'argento/vetro

Specifiche tecniche: diapositiva

## MISURE

Tipo misure: supporto primario

Unità di misura: mm

Altezza: 99

Larghezza: 84

Formato: 8,5x10

## CONSERVAZIONE

### STATO DI CONSERVAZIONE

Data: 2011

Stato di conservazione: discreto

## CONDIZIONE GIURIDICA E VINCOLI

### CONDIZIONE GIURIDICA

Indicazione generica: proprietà Ente pubblico non territoriale

Indicazione specifica: Azienda di Servizi alla Persona Golgi-Redaelli

Indirizzo: Via Olmetto, 6 - Milano

## FONTI E DOCUMENTI DI RIFERIMENTO

### DOCUMENTAZIONE FOTOGRAFICA

Codice univoco della risorsa: SC\_F\_SUP-1c010-0000297\_IMG-0000780647

Genere: documentazione allegata

Tipo: matrice digitale colore

Data: 2011/03/00

Codice identificativo: POD CALVIGNASCO 1934\_05-B

Collocazione del file nell'archivio locale: F\Poderi

Nome del file originale: POD CALVIGNASCO 1934\_05-B.jpg

### FONTI E DOCUMENTI

Genere: documentazione esistente

Tipo: fascicolo

Data: 1934/06/25

Nome dell'archivio: ALPE, Milano/ Archivio Generale/ Origine e Dotazione/ Fondazione e Statistica

Posizione: busta 4, fascicolo 1

## ACCESSO AI DATI

### SPECIFICHE DI ACCESSO AI DATI

Profilo di accesso: 1

Motivazione: dati liberamente accessibili

## COMPILAZIONE

### COMPILAZIONE

Anno di redazione: 2011

Ente compilatore: Azienda di Servizi alla Persona Golgi-Redaelli

Nome: Scala, Daniela

Referente scientifico: Scala, Daniela

Funzionario responsabile: Bascapè, Marco

