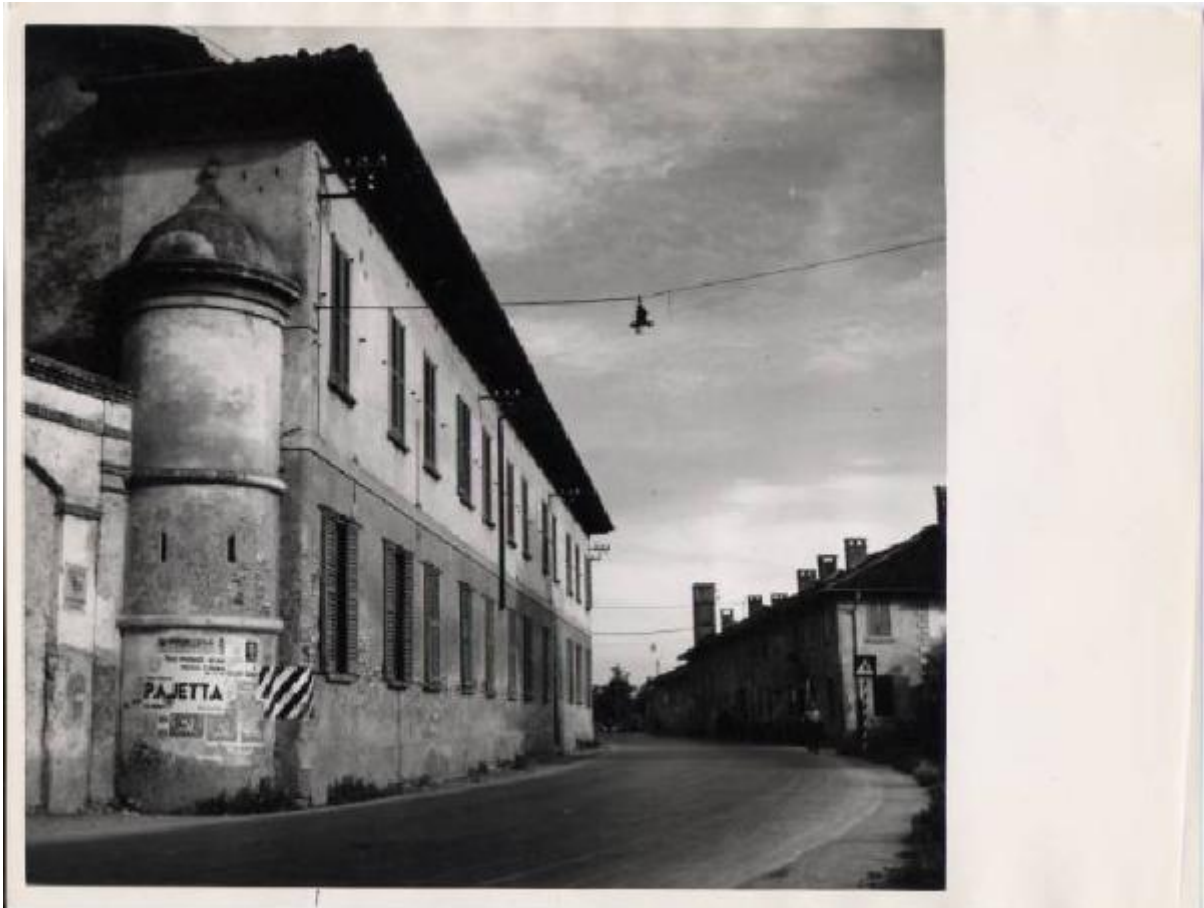


## Cerro al Lambro - Riozzo - Casa Agenziale - Casa per inquilini dell'Ente

Ciocca, Carlo (attr.)



Link risorsa: <https://www.lombardiabeniculturali.it/fotografie/schede/IMM-1c010-0000522/>

Scheda SIRBeC: <https://www.lombardiabeniculturali.it/fotografie/schede-complete/IMM-1c010-0000522/>

## CODICI

Unità operativa: 1c010

Numero scheda: 522

Codice scheda: IMM-1c010-0000522

Tipo di scheda: AFRLIMM

Identificazione: Cerro al Lambro - Riozzo - Casa Agenziale - Casa per inquilini dell'Ente

## SOGGETTO

### CLASSIFICAZIONE [1 / 2]

Altra classificazione: architettura

Tipo classificazione: Classificazione per genere fotografico Archivi dell'Immagine - Regione Lombardia

### CLASSIFICAZIONE [2 / 2]

Altra classificazione: reportage

Tipo classificazione: Classificazione per genere fotografico Archivi dell'Immagine - Regione Lombardia

### THESAURUS [1 / 4]

Descrittore: insediamento rurale

Tipo thesaurus: Thesaurus AESS, Archivi dell'Immagine - Regione Lombardia

### THESAURUS [2 / 4]

Descrittore: abitazione

Tipo thesaurus: Thesaurus AESS, Archivi dell'Immagine - Regione Lombardia

### THESAURUS [3 / 4]

Descrittore: paese

Tipo thesaurus: Thesaurus AESS, Archivi dell'Immagine - Regione Lombardia

### THESAURUS [4 / 4]

Descrittore: pubblicità / propaganda

Tipo thesaurus: Thesaurus AESS, Archivi dell'Immagine - Regione Lombardia

## LUOGO E DATA DELLA RIPRESA

### LOCALIZZAZIONE

Stato: Italia

Regione: Lombardia

Provincia: MI

Comune: Cerro al Lambro

Località: Riozzo

Data: 1953 ca.

#### **DATAZIONE GENERICA**

Secolo: XX

Frazione di secolo: terzo quarto

#### **DATAZIONE SPECIFICA**

Da: 1953

Validità: ca.

A: 1953

Validità: ca.

### **DEFINIZIONE CULTURALE**

#### **AUTORE DELLA FOTOGRAFIA**

Nome di persona o ente: Ciocca, Carlo

Tipo intestazione: P

Dati anagrafici/estremi cronologici: notizie 1953

Riferimento all'autore: attr.

Riferimento all'intervento: fotografo principale

Codice scheda autore: AUF-1c010-0000021

Motivazione dell'attribuzione: documentazione

Specifiche sull'attribuzione: ALPE/ ... Poderi/ atti 589/1953

### **COMPILAZIONE**

#### **COMPILAZIONE**

Anno di redazione: 2011

Ente compilatore: Azienda di Servizi alla Persona Golgi-Redaelli

Nome: Scala, Daniela

Referente scientifico: Scala, Daniela

Funzionario responsabile: Bascapè, Marco

## SUPPORTO COLLEGATO: AFRLSUP - SUP-1c010-0000789 [1 / 2]

### CODICI

Unità operativa: 1c010

Numero scheda: 789

Codice scheda: SUP-1c010-0000789

### RIFERIMENTO SCHEDA IMMAGINE

Codice IDK della scheda immagine: IMM-1c010-0000522

Tipo scheda: F

Livello ricerca: I

### CODICE UNIVOCO

Codice regione: 03

Ente schedatore: R03/ Azienda di Servizi alla Persona Golgi-Redaelli

Ente competente: S27

### OGGETTO

#### OGGETTO

Definizione dell'oggetto: positivo

Natura biblioteconomica dell'oggetto: m

Originalità: originale

#### QUANTITA'

Numero oggetti/elementi: 5

### SOGGETTO

#### TITOLO [1 / 2]

Titolo proprio: Riozzo = Casa Aziendale

Specifiche titolo: dattiloscritto sul verso del supporto

#### TITOLO [2 / 2]

Titolo proprio: Casa Agenziale in Riozzo/ Case inquilini E.C.A.

Specifiche titolo: ALBO POD 1953a

## LOCALIZZAZIONE GEOGRAFICO-AMMINISTRATIVA

### INDICAZIONE DEL CONTENITORE FISICO

Codice del contenitore fisico: 24280

Categoria del contenitore fisico: architettura

### LOCALIZZAZIONE GEOGRAFICO-AMMINISTRATIVA ATTUALE

Stato: Italia

Regione: Lombardia

Provincia: MI

Nome provincia: Milano

Codice ISTAT comune: 015146

Comune: Milano

### COLLOCAZIONE SPECIFICA

Tipologia: palazzo

Denominazione: Palazzo Archinto

Indirizzo: Via Olmetto, 6

Collocazione originaria: SI

### ACCESSIBILITA' DEL BENE

Accessibilità: SI

## UBICAZIONE

### UBICAZIONE FOTO

Fondo: Poderi

Serie archivistica: campagna fotografica 1953

Sottoserie archivistica: ALBO POD 1953a

Collocazione: POD RIOZZO 1953\_22/A

### INVENTARIO

Data: non accertata

Numero di inventario generale: 598

## CRONOLOGIA

## **CRONOLOGIA GENERICA**

Secolo: XX

Frazione di secolo: terzo quarto

## **CRONOLOGIA SPECIFICA**

Da: 1953

Validità: ca.

A: 1953

Validità: ca.

## **MOTIVAZIONE CRONOLOGIA**

Motivazione: documentazione

Specifiche: ALPE/ Archivio Generale/ Patrimonio Attivo/ Beni stabili/ Poderi

## **ALTRE DATAZIONI**

Data: 1958-1960

Motivazione cronologia: confronto con POD ALBAREDO 1953\_2/A

## **DATI TECNICI**

Indicazione di colore: BN

Materia e tecnica: gelatina ai sali d'argento/carta

## **MISURE**

Tipo misure: supporto primario

Unità di misura: mm

Altezza: 178

Larghezza: 238

Formato: 18x24

## **CONSERVAZIONE**

### **STATO DI CONSERVAZIONE**

Data: 2011

Stato di conservazione: discreto

Indicazioni specifiche: deformazioni

## CONDIZIONE GIURIDICA E VINCOLI

### CONDIZIONE GIURIDICA

Indicazione generica: proprietà Ente pubblico non territoriale

Indicazione specifica: Azienda di Servizi alla Persona Golgi-Redaelli

Indirizzo: Via Olmetto, 6 - Milano

## FONTI E DOCUMENTI DI RIFERIMENTO

### DOCUMENTAZIONE FOTOGRAFICA

Codice univoco della risorsa: SC\_F\_SUP-1c010-0000789\_IMG-0000781137

Genere: documentazione allegata

Tipo: matrice digitale colore

Data: 2011/04/00

Codice identificativo: POD RIOZZO 1953\_22-A

Collocazione del file nell'archivio locale: F\Poderi

Nome del file originale: POD RIOZZO 1953\_22-A.jpg

### FONTI E DOCUMENTI

Genere: documentazione esistente

Tipo: fascicolo

Data: 1953/05/07

Nome dell'archivio: ALPE, Milano/ Archivio Generale/ Patrimonio Attivo/ Beni stabili/ Poderi/ in genere/ Fotografie

Posizione: busta 1708a

Note  
atti 589/1953, all. 2-6. Oggetto: "Comitato di Amministrazione/ Opera per la creazione di un documento fotografico dei cascinali dei poderi dell'E.C.A. e degli istituti dipendenti"

## ACCESSO AI DATI

### SPECIFICHE DI ACCESSO AI DATI

Profilo di accesso: 1

Motivazione: dati liberamente accessibili



## COMPILAZIONE

### COMPILAZIONE

Anno di redazione: 2011

Ente compilatore: Azienda di Servizi alla Persona Golgi-Redaelli

Nome: Scala, Daniela

Referente scientifico: Scala, Daniela

Funzionario responsabile: Bascapè, Marco



## SUPPORTO COLLEGATO: AFRLSUP - SUP-1c010-0000790 [2 / 2]

### CODICI

Unità operativa: 1c010

Numero scheda: 790

Codice scheda: SUP-1c010-0000790

### RIFERIMENTO SCHEDA IMMAGINE

Codice IDK della scheda immagine: IMM-1c010-0000522

Tipo scheda: F

Livello ricerca: I

### CODICE UNIVOCO

Codice regione: 03

Ente schedatore: R03/ Azienda di Servizi alla Persona Golgi-Redaelli

Ente competente: S27

### OGGETTO

#### OGGETTO

Definizione dell'oggetto: negativo

Natura biblioteconomica dell'oggetto: m

Originalità: originale

#### QUANTITA'

Numero oggetti/elementi: 1

### SOGGETTO

#### TITOLO

Titolo proprio: Arsenale Riozzo

Specifiche titolo: dattiloscritto sul contenitore originario

### LOCALIZZAZIONE GEOGRAFICO-AMMINISTRATIVA

#### INDICAZIONE DEL CONTENITORE FISICO

Codice del contenitore fisico: 24280

Categoria del contenitore fisico: architettura

#### **LOCALIZZAZIONE GEOGRAFICO-AMMINISTRATIVA ATTUALE**

Stato: Italia

Regione: Lombardia

Provincia: MI

Nome provincia: Milano

Codice ISTAT comune: 015146

Comune: Milano

#### **COLLOCAZIONE SPECIFICA**

Tipologia: palazzo

Denominazione: Palazzo Archinto

Indirizzo: Via Olmetto, 6

Collocazione originaria: SI

#### **ACCESSIBILITA' DEL BENE**

Accessibilità: SI

### **UBICAZIONE**

#### **UBICAZIONE FOTO**

Fondo: Poderi

Serie archivistica: campagna fotografica 1953

Collocazione: POD RIOZZO 1953\_22/B

#### **INVENTARIO**

Data: non accertata

Numero di inventario generale: K598

### **CRONOLOGIA**

#### **CRONOLOGIA GENERICA**

Secolo: XX

Frazione di secolo: terzo quarto

## CRONOLOGIA SPECIFICA

Da: 1953

Validità: ca.

A: 1953

Validità: ca.

## MOTIVAZIONE CRONOLOGIA

Motivazione: documentazione

Specifiche: ALPE/ Archivio Generale/ Patrimonio Attivo/ Beni stabili/ Poderi

## ALTRE DATAZIONI

Data: 1958-1960

Motivazione cronologia: confronto con POD ALBAREDO 1953\_2/A

## DATI TECNICI

Indicazione di colore: BN

Materia e tecnica: gelatina bromuro d'argento/pellicola piana negativa (acetato)

## MISURE

Tipo misure: supporto primario

Unità di misura: mm

Altezza: 60

Larghezza: 61

Formato: 6x6

## CONSERVAZIONE

### STATO DI CONSERVAZIONE

Data: 2011

Stato di conservazione: discreto

## CONDIZIONE GIURIDICA E VINCOLI

### CONDIZIONE GIURIDICA

Indicazione generica: proprietà Ente pubblico non territoriale

Indicazione specifica: Azienda di Servizi alla Persona Golgi-Redaelli

Indirizzo: Via Olmetto, 6 - Milano

## FONTI E DOCUMENTI DI RIFERIMENTO

### DOCUMENTAZIONE FOTOGRAFICA

Codice univoco della risorsa: SC\_F\_SUP-1c010-0000790\_IMG-0000781138

Genere: documentazione allegata

Tipo: matrice digitale colore

Data: 2011/04/00

Codice identificativo: POD RIOZZO 1953\_22-B

Collocazione del file nell'archivio locale: F\Poderi

Nome del file originale: POD RIOZZO 1953\_22-B.jpg

### FONTI E DOCUMENTI

Genere: documentazione esistente

Tipo: fascicolo

Data: 1953/05/07

Nome dell'archivio: ALPE, Milano/ Archivio Generale/ Patrimonio Attivo/ Beni stabili/ Poderi/ in genere/ Fotografie

Posizione: busta 1708a

Note  
atti 589/1953, all. 2-6. Oggetto: "Comitato di Amministrazione/ Opera per la creazione di un documento fotografico dei cascinali dei poderi dell'E.C.A. e degli istituti dipendenti"

## ACCESSO AI DATI

### SPECIFICHE DI ACCESSO AI DATI

Profilo di accesso: 1

Motivazione: dati liberamente accessibili

## COMPILAZIONE

### COMPILAZIONE

Anno di redazione: 2011

Ente compilatore: Azienda di Servizi alla Persona Golgi-Redaelli

Nome: Scala, Daniela

Referente scientifico: Scala, Daniela

Funzionario responsabile: Bascapè, Marco

