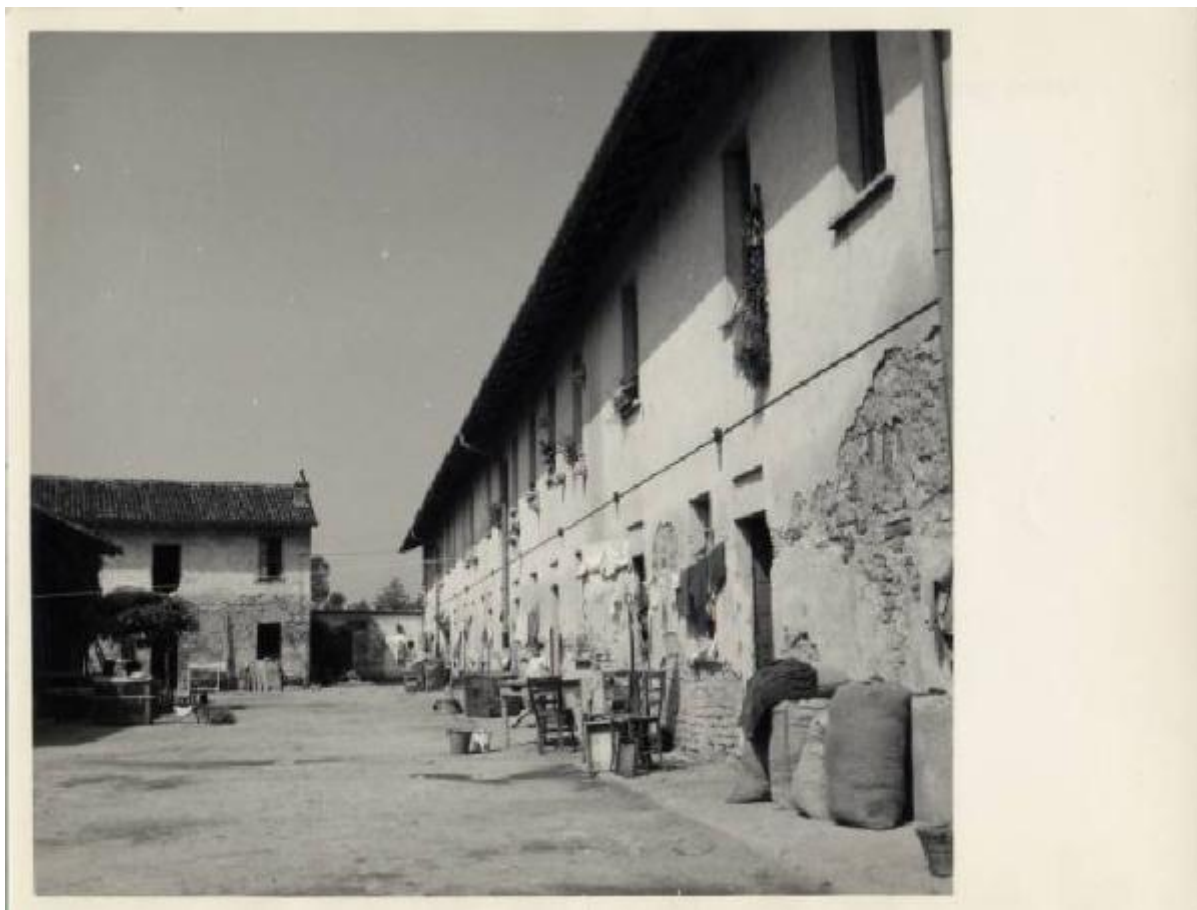


Carpiano - Cascina Zunico - Casa colonica

Ciocca, Carlo (attr.)



Link risorsa: <https://www.lombardiabeniculturali.it/fotografie/schede/IMM-1c010-0000622/>

Scheda SIRBeC: <https://www.lombardiabeniculturali.it/fotografie/schede-complete/IMM-1c010-0000622/>

CODICI

Unità operativa: 1c010

Numero scheda: 622

Codice scheda: IMM-1c010-0000622

Tipo di scheda: AFRLIMM

Identificazione: Carpiano - Cascina Zunico - Casa colonica

SOGGETTO

CLASSIFICAZIONE [1 / 2]

Altra classificazione: architettura

Tipo classificazione: Classificazione per genere fotografico Archivi dell'Immagine - Regione Lombardia

CLASSIFICAZIONE [2 / 2]

Altra classificazione: reportage

Tipo classificazione: Classificazione per genere fotografico Archivi dell'Immagine - Regione Lombardia

THESAURUS [1 / 3]

Descrittore: insediamento rurale

Tipo thesaurus: Thesaurus AESS, Archivi dell'Immagine - Regione Lombardia

THESAURUS [2 / 3]

Descrittore: abitazione

Tipo thesaurus: Thesaurus AESS, Archivi dell'Immagine - Regione Lombardia

THESAURUS [3 / 3]

Descrittore: condizione rurale

Tipo thesaurus: Thesaurus AESS, Archivi dell'Immagine - Regione Lombardia

LUOGO E DATA DELLA RIPRESA

LOCALIZZAZIONE

Stato: Italia

Regione: Lombardia

Provincia: MI

Comune: Carpiano

Data: 1953 ca.

DATAZIONE GENERICA

Secolo: XX

Frazione di secolo: terzo quarto

DATAZIONE SPECIFICA

Da: 1953

Validità: ca.

A: 1953

Validità: ca.

DEFINIZIONE CULTURALE

AUTORE DELLA FOTOGRAFIA

Nome di persona o ente: Ciocca, Carlo

Tipo intestazione: P

Dati anagrafici/estremi cronologici: notizie 1953

Riferimento all'autore: attr.

Riferimento all'intervento: fotografo principale

Codice scheda autore: AUF-1c010-0000021

Motivazione dell'attribuzione: documentazione

Specifiche sull'attribuzione: ALPE/ ... Poderi/ atti 589/1953

COMPILAZIONE

COMPILAZIONE

Anno di redazione: 2011

Ente compilatore: Azienda di Servizi alla Persona Golgi-Redaelli

Nome: Scala, Daniela

Referente scientifico: Scala, Daniela

Funzionario responsabile: Bascapè, Marco

SUPPORTO COLLEGATO: AFRLSUP - SUP-1c010-0000984 [1 / 2]

CODICI

Unità operativa: 1c010

Numero scheda: 984

Codice scheda: SUP-1c010-0000984

RIFERIMENTO SCHEDA IMMAGINE

Codice IDK della scheda immagine: IMM-1c010-0000622

Tipo scheda: F

Livello ricerca: I

CODICE UNIVOCO

Codice regione: 03

Ente schedatore: R03/ Azienda di Servizi alla Persona Golgi-Redaelli

Ente competente: S27

OGGETTO

OGGETTO

Definizione dell'oggetto: positivo

Natura biblioteconomica dell'oggetto: m

Originalità: originale

QUANTITA'

Numero oggetti/elementi: 5

SOGGETTO

TITOLO [1 / 2]

Titolo proprio: Podere Zunico con Faino

Specifiche titolo: manoscritto sul verso del supporto

TITOLO [2 / 2]

Titolo proprio: podere Zunico con Faino/ Case Coloniche

Specifiche titolo: ALBO POD 1953a

LOCALIZZAZIONE GEOGRAFICO-AMMINISTRATIVA

INDICAZIONE DEL CONTENITORE FISICO

Codice del contenitore fisico: 24280

Categoria del contenitore fisico: architettura

LOCALIZZAZIONE GEOGRAFICO-AMMINISTRATIVA ATTUALE

Stato: Italia

Regione: Lombardia

Provincia: MI

Nome provincia: Milano

Codice ISTAT comune: 015146

Comune: Milano

COLLOCAZIONE SPECIFICA

Tipologia: palazzo

Denominazione: Palazzo Archinto

Indirizzo: Via Olmetto, 6

Collocazione originaria: SI

ACCESSIBILITA' DEL BENE

Accessibilità: SI

UBICAZIONE

UBICAZIONE FOTO

Fondo: Poderi

Serie archivistica: campagna fotografica 1953

Sottoserie archivistica: ALBO POD 1953a

Collocazione: POD ZUNICO 1953_4/A

INVENTARIO

Data: non accertata

Numero di inventario generale: 885

CRONOLOGIA

CRONOLOGIA GENERICA

Secolo: XX

Frazione di secolo: terzo quarto

CRONOLOGIA SPECIFICA

Da: 1953

Validità: ca.

A: 1953

Validità: ca.

MOTIVAZIONE CRONOLOGIA

Motivazione: documentazione

Specifiche: ALPE/ Archivio Generale/ Patrimonio Attivo/ Beni stabili/ Poderi

ALTRE DATAZIONI

Data: 1958-1960

Motivazione cronologia: confronto con POD ALBAREDO 1953_2/A

DATI TECNICI

Indicazione di colore: BN

Materia e tecnica: gelatina ai sali d'argento/carta

MISURE

Tipo misure: supporto primario

Unità di misura: mm

Altezza: 178

Larghezza: 238

Formato: 18x24

CONSERVAZIONE

STATO DI CONSERVAZIONE

Data: 2011

Stato di conservazione: discreto

CONDIZIONE GIURIDICA E VINCOLI

CONDIZIONE GIURIDICA

Indicazione generica: proprietà Ente pubblico non territoriale

Indicazione specifica: Azienda di Servizi alla Persona Golgi-Redaelli

Indirizzo: Via Olmetto, 6 - Milano

FONTI E DOCUMENTI DI RIFERIMENTO

DOCUMENTAZIONE FOTOGRAFICA

Codice univoco della risorsa: SC_F_SUP-1c010-0000984_IMG-0000781331

Genere: documentazione allegata

Tipo: matrice digitale colore

Data: 2011/04/00

Codice identificativo: POD ZUNICO 1953_04-A

Collocazione del file nell'archivio locale: F\Poderi

Nome del file originale: POD ZUNICO 1953_04-A.jpg

FONTI E DOCUMENTI

Genere: documentazione esistente

Tipo: fascicolo

Data: 1953/05/07

Nome dell'archivio: ALPE, Milano/ Archivio Generale/ Patrimonio Attivo/ Beni stabili/ Poderi/ in genere/ Fotografie

Posizione: busta 1708a

Note
atti 589/1953, all. 2-6. Oggetto: "Comitato di Amministrazione/ Opera per la creazione di un documento fotografico dei cascinali dei poderi dell'E.C.A. e degli istituti dipendenti"

ACCESSO AI DATI

SPECIFICHE DI ACCESSO AI DATI

Profilo di accesso: 1

Motivazione: dati liberamente accessibili

COMPILAZIONE

COMPILAZIONE

Anno di redazione: 2011

Ente compilatore: Azienda di Servizi alla Persona Golgi-Redaelli

Nome: Scala, Daniela

Referente scientifico: Scala, Daniela

Funzionario responsabile: Bascapè, Marco



SUPPORTO COLLEGATO: AFRLSUP - SUP-1c010-0000985 [2 / 2]

CODICI

Unità operativa: 1c010

Numero scheda: 985

Codice scheda: SUP-1c010-0000985

RIFERIMENTO SCHEDA IMMAGINE

Codice IDK della scheda immagine: IMM-1c010-0000622

Tipo scheda: F

Livello ricerca: I

CODICE UNIVOCO

Codice regione: 03

Ente schedatore: R03/ Azienda di Servizi alla Persona Golgi-Redaelli

Ente competente: S27

OGGETTO

OGGETTO

Definizione dell'oggetto: negativo

Natura biblioteconomica dell'oggetto: m

Originalità: originale

QUANTITA'

Numero oggetti/elementi: 1

SOGGETTO

TITOLO

Titolo proprio: Podere Zunico con Faino

Specifiche titolo: dattiloscritto sul contenitore originario

LOCALIZZAZIONE GEOGRAFICO-AMMINISTRATIVA

INDICAZIONE DEL CONTENITORE FISICO

Codice del contenitore fisico: 24280

Categoria del contenitore fisico: architettura

LOCALIZZAZIONE GEOGRAFICO-AMMINISTRATIVA ATTUALE

Stato: Italia

Regione: Lombardia

Provincia: MI

Nome provincia: Milano

Codice ISTAT comune: 015146

Comune: Milano

COLLOCAZIONE SPECIFICA

Tipologia: palazzo

Denominazione: Palazzo Archinto

Indirizzo: Via Olmetto, 6

Collocazione originaria: SI

ACCESSIBILITA' DEL BENE

Accessibilità: SI

UBICAZIONE

UBICAZIONE FOTO

Fondo: Poderi

Serie archivistica: campagna fotografica 1953

Collocazione: POD ZUNICO 1953_4/B

INVENTARIO

Data: non accertata

Numero di inventario generale: K885

CRONOLOGIA

CRONOLOGIA GENERICA

Secolo: XX

Frazione di secolo: terzo quarto

CRONOLOGIA SPECIFICA

Da: 1953

Validità: ca.

A: 1953

Validità: ca.

MOTIVAZIONE CRONOLOGIA

Motivazione: documentazione

Specifiche: ALPE/ Archivio Generale/ Patrimonio Attivo/ Beni stabili/ Poderi

ALTRE DATAZIONI

Data: 1958-1960

Motivazione cronologia: confronto con POD ALBAREDO 1953_2/A

DATI TECNICI

Indicazione di colore: BN

Materia e tecnica: gelatina bromuro d'argento/pellicola piana negativa (acetato)

MISURE

Tipo misure: supporto primario

Unità di misura: mm

Altezza: 60

Larghezza: 61

Formato: 6x6

CONSERVAZIONE

STATO DI CONSERVAZIONE

Data: 2011

Stato di conservazione: discreto

CONDIZIONE GIURIDICA E VINCOLI

CONDIZIONE GIURIDICA

Indicazione generica: proprietà Ente pubblico non territoriale

Indicazione specifica: Azienda di Servizi alla Persona Golgi-Redaelli

Indirizzo: Via Olmetto, 6 - Milano

FONTI E DOCUMENTI DI RIFERIMENTO

DOCUMENTAZIONE FOTOGRAFICA

Codice univoco della risorsa: SC_F_SUP-1c010-0000985_IMG-0000781332

Genere: documentazione allegata

Tipo: matrice digitale colore

Data: 2011/04/00

Codice identificativo: POD ZUNICO 1953_04-B

Collocazione del file nell'archivio locale: F\Poderi

Nome del file originale: POD ZUNICO 1953_04-B.jpg

FONTI E DOCUMENTI

Genere: documentazione esistente

Tipo: fascicolo

Data: 1953/05/07

Nome dell'archivio: ALPE, Milano/ Archivio Generale/ Patrimonio Attivo/ Beni stabili/ Poderi/ in genere/ Fotografie

Posizione: busta 1708a

Note
atti 589/1953, all. 2-6. Oggetto: "Comitato di Amministrazione/ Opera per la creazione di un documento fotografico dei cascinali dei poderi dell'E.C.A. e degli istituti dipendenti"

ACCESSO AI DATI

SPECIFICHE DI ACCESSO AI DATI

Profilo di accesso: 1

Motivazione: dati liberamente accessibili

COMPILAZIONE

COMPILAZIONE

Anno di redazione: 2011

Ente compilatore: Azienda di Servizi alla Persona Golgi-Redaelli

Nome: Scala, Daniela

Referente scientifico: Scala, Daniela

Funzionario responsabile: Bascapè, Marco

