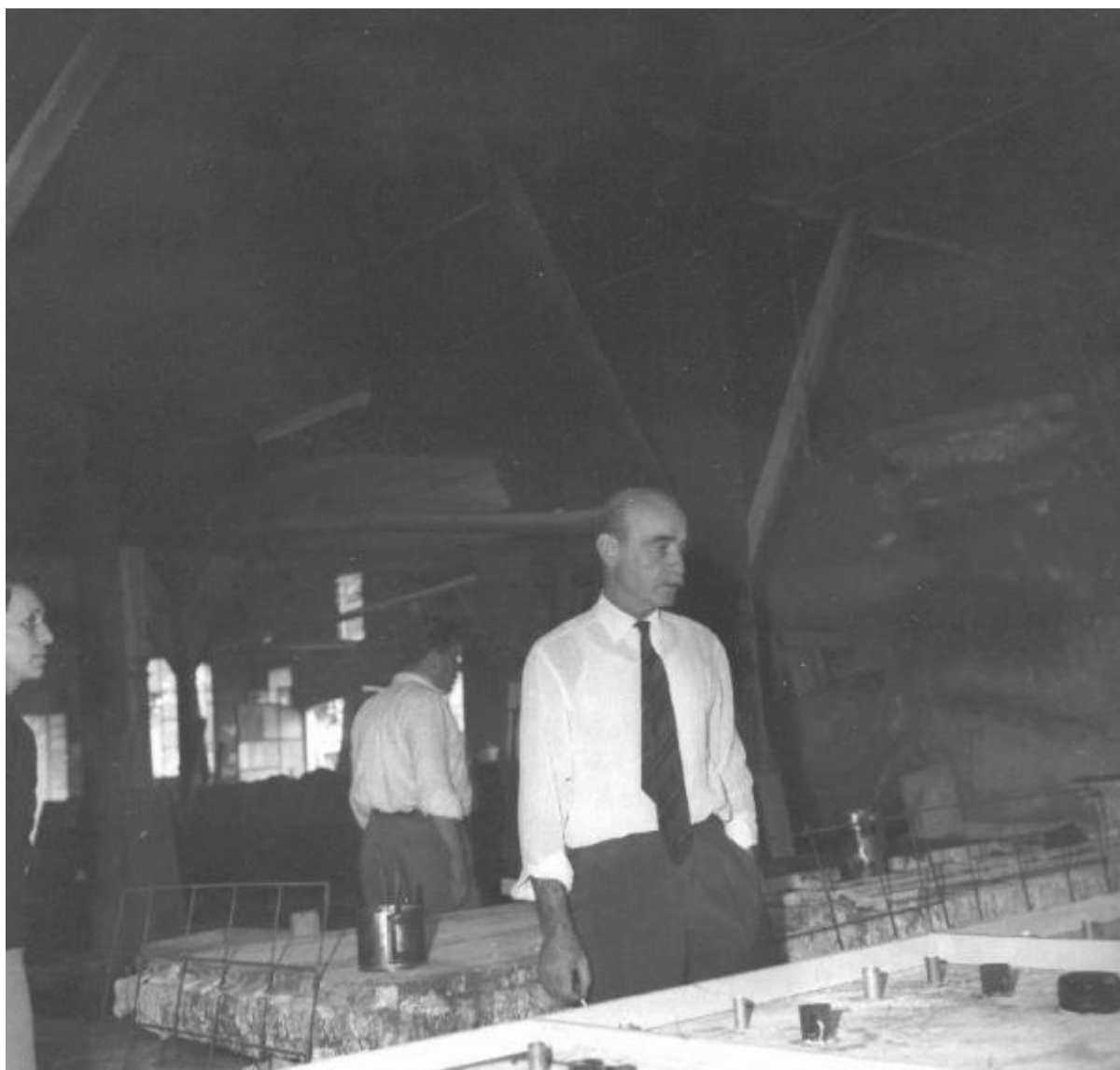


Ritratto maschile - Lucio Fontana artista

Parisi, Ico



Link risorsa: <https://www.lombardiabenculturali.it/fotografie/schede/IMM-1m170-000008/>

Scheda SIRBeC: <https://www.lombardiabenculturali.it/fotografie/schede-complete/IMM-1m170-000008/>

CODICI

Unità operativa: 1m170

Numero scheda: 8

Codice scheda: IMM-1m170-0000008

Tipo di scheda: AFRLIMM

SOGGETTO

SOGGETTO

Indicazioni sul soggetto

Lucio Fontana, all'interno di un laboratorio, sovrintende alla produzione delle lastre di cemento per il pavimento della casa Ico e Luisa Parisi di Como

Identificazione: Ritratto maschile - Lucio Fontana artista

Nomi: Fontana, Lucio

CLASSIFICAZIONE

Altra classificazione: ritratto

THESAURUS

Descrittore: lavoro artistico

LUOGO E DATA DELLA RIPRESA

LOCALIZZAZIONE

Stato: Italia

Regione: Lombardia

Provincia: CO

Comune: Como

DATAZIONE GENERICA

Secolo: XX

DATAZIONE SPECIFICA

Da: 1957

A: 1957

DEFINIZIONE CULTURALE

AUTORE DELLA FOTOGRAFIA

Nome di persona o ente: Parisi, Ico

Tipo intestazione: P

Dati anagrafici/estremi cronologici: 1916/ 1996

Riferimento all'intervento: fotografo principale

Codice scheda autore: AUF-1m190-0000002

Motivazione dell'attribuzione: bibliografia

COMPILAZIONE

COMPILAZIONE

Anno di redazione: 2006

Nome: Sala, Stefania

Referente scientifico: Pirovano, Stefano

Funzionario responsabile: Casati, Letizia

AGGIORNAMENTO-REVISIONE

Data: 2010

Nome: Pirovano, Stefano

Referente scientifico: Pirovano, Stefano

Funzionario responsabile: Casati, Letizia

SUPPORTO COLLEGATO: AFRLSUP - SUP-1m170-0000008 [1 / 1]

CODICI

Unità operativa: 1m170

Numero scheda: 8

Codice scheda: SUP-1m170-0000008

RIFERIMENTO SCHEDA IMMAGINE

Codice IDK della scheda immagine: IMM-1m170-0000008

Tipo scheda: F

Livello ricerca: C

CODICE UNIVOCO

Codice regione: 03

Numero catalogo generale: 00646055

Ente schedatore: R03/ Comune di Como

Ente competente: S27

OGGETTO

OGGETTO

Definizione dell'oggetto: positivo

Natura biblioteconomica dell'oggetto: m

QUANTITA'

Numero oggetti/elementi: 1

SOGGETTO

TITOLO

Titolo proprio: Lucio Fontana

Titolo attribuito: Ritratto di Lucio Fontana

Specifiche titolo: del catalogatore

LOCALIZZAZIONE GEOGRAFICO-AMMINISTRATIVA

INDICAZIONE DEL CONTENITORE FISICO

Codice del contenitore fisico: 5475

Categoria del contenitore fisico: architettura

LOCALIZZAZIONE GEOGRAFICO-AMMINISTRATIVA ATTUALE

Stato: Italia

Regione: Lombardia

Provincia: CO

Nome provincia: Como

Codice ISTAT comune: 013075

Comune: Como

COLLOCAZIONE SPECIFICA

Tipologia: palazzo

Qualificazione: gentilizio

Denominazione: Palazzo Volpi

Indirizzo: Via Armando Diaz, 82-84

Denominazione struttura conservativa - livello 1: Palazzo Volpi

Tipologia struttura conservativa: museo

Altra denominazione: Pinacoteca Civica

UBICAZIONE

UBICAZIONE FOTO

Fondo: Fondo Ico Parisi

Serie archivistica: LFn

Collocazione: armadio 1, faldone t1

INVENTARIO

Numero di inventario generale: LF 08

CRONOLOGIA

CRONOLOGIA GENERICA

Secolo: XX

CRONOLOGIA SPECIFICA

Da: 1957

A: 1957

MOTIVAZIONE CRONOLOGIA

Motivazione: bibliografia

DATI TECNICI

Indicazione di colore: BN

Materia e tecnica: gelatina ai sali d'argento/carta

MISURE

Tipo misure: supporto primario

Unità di misura: mm

Altezza: 180

Larghezza: 240

DATI ANALITICI

ISCRIZIONI

Classe di appartenenza: documentaria

Tecnica di scrittura: a matita

Posizione: sul verso in alto a destra

Trascrizione: L.F. 08

CONSERVAZIONE

STATO DI CONSERVAZIONE

Data: 2006

Stato di conservazione: buono

CONDIZIONE GIURIDICA E VINCOLI

CONDIZIONE GIURIDICA

Indicazione generica: detenzione Ente pubblico territoriale

Indicazione specifica: Comune di Como

ACQUISIZIONE

Tipo acquisizione: donazione

Nome: Parisi Domenico

Data acquisizione: 1995

Luogo acquisizione: CO/ Como/ Pinacoteca Civica di Palazzo Volpi

FONTI E DOCUMENTI DI RIFERIMENTO

DOCUMENTAZIONE FOTOGRAFICA

Codice univoco della risorsa: SC_F_SUP-1m170-0000008_IMG-0000282115

Genere: documentazione allegata

Collocazione del file nell'archivio locale: I:\immaginisirbecparisi\F

Nome del file originale: LF08.tif

FONTI E DOCUMENTI

Tipo: archivio personale

Autore: Parisi I.

Data: 1995

Nome dell'archivio: Archivio Ico Parisi - Pinacoteca Civica di Palazzo Volpi, Como

Posizione: AC 20

BIBLIOGRAFIA [1 / 5]

Genere: bibliografia di confronto

Autore: Parisi, I.

Titolo libro o rivista: Foto a memoria

Luogo di edizione: Como

Anno di edizione: 1991

Codice scheda bibliografia: 1m190-00002

V., pp., nn.: p. 78

BIBLIOGRAFIA [2 / 5]

Genere: bibliografia di confronto

Autore: Parisi, I./ Dorfles, G.

Titolo libro o rivista: Percorrenza Fotografica

Luogo di edizione: Como

Anno di edizione: 1977

Codice scheda bibliografia: 1m190-00003

BIBLIOGRAFIA [3 / 5]

Genere: bibliografia di confronto

Autore: Gualdoni, F.

Titolo libro o rivista: Ico Parisi: la Casa

Luogo di edizione: Milano

Anno di edizione: 1999

Codice scheda bibliografia: 1m190-00008

BIBLIOGRAFIA [4 / 5]

Genere: bibliografia di confronto

Autore: Crispolti, E./ Sanesi, R./ Sartoris, A.

Titolo libro o rivista: Ico Parisi: Utopia Realizzabile

Luogo di edizione: Milano

Anno di edizione: 1978

Codice scheda bibliografia: 1m190-00007

V., pp., nn.: pp. 114 - 116

BIBLIOGRAFIA [5 / 5]

Genere: bibliografia di confronto

Autore: Gualdoni, F.

Titolo libro o rivista: Ico Parisi: l'Officina del Possibile

Luogo di edizione: Milano

Anno di edizione: 1986

Codice scheda bibliografia: 1m190-00006

V., pp., nn.: pp. 56 - 57

ACCESSO AI DATI

SPECIFICHE DI ACCESSO AI DATI

Profilo di accesso: 1

COMPILAZIONE

COMPILAZIONE

Anno di redazione: 2006

Ente compilatore: Comune di Como

Nome: Sala, Stefania

Referente scientifico: Pirovano, Stefano

Funzionario responsabile: Casati, Letizia

AGGIORNAMENTO-REVISIONE

Anno di aggiornamento/revisione: 2010

Nome: Pirovano, Stefano

Ente compilatore: Comune di Como

Referente scientifico: Pirovano, Stefano

Funzionario responsabile: Casati, Letizia

