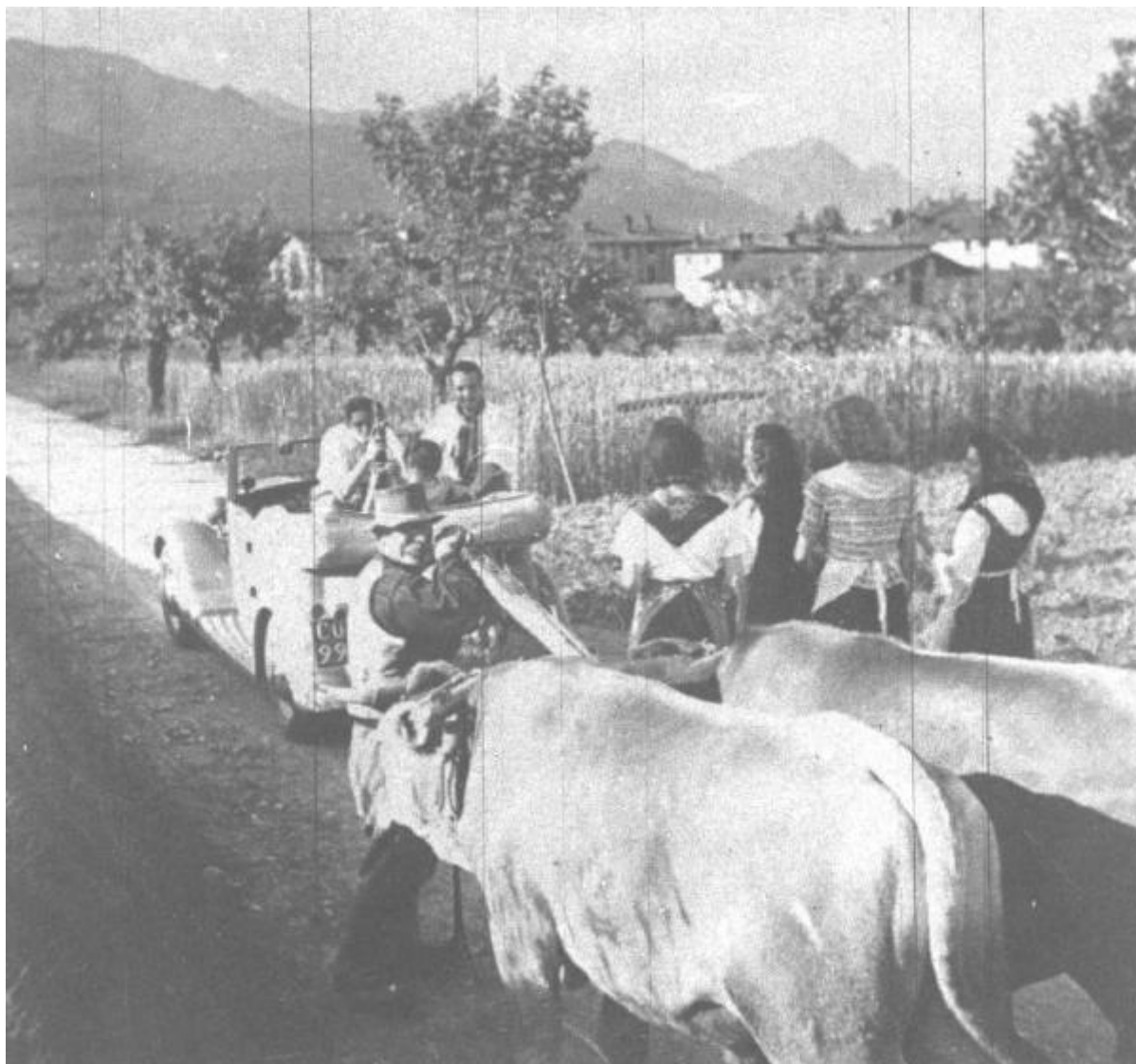


Como - Set cinematografico - Ico Parisi con la macchina da presa

Non identificato



Link risorsa: <https://www.lombardiabeniculturali.it/fotografie/schede/IMM-1m170-000041/>

Scheda SIRBeC: <https://www.lombardiabeniculturali.it/fotografie/schede-complete/IMM-1m170-000041/>

CODICI

Unità operativa: 1m170

Numero scheda: 41

Codice scheda: IMM-1m170-0000041

Tipo di scheda: AFRLIMM

SOGGETTO

SOGGETTO

Indicazioni sul soggetto: Set di "Documentario sulla seta", regia di Ico Parisi

Identificazione: Como - Set cinematografico - Ico Parisi con la macchina da presa

Nomi: Parisi, Ico

CLASSIFICAZIONE [1 / 2]

Altra classificazione: fiction / scena di genere

CLASSIFICAZIONE [2 / 2]

Altra classificazione: ritratto

THESAURUS [1 / 2]

Descrittore: spettacolo

THESAURUS [2 / 2]

Descrittore: biografia / ritratto

LUOGO E DATA DELLA RIPRESA

LOCALIZZAZIONE

Stato: Italia

Regione: Lombardia

Provincia: CO

Comune: Como

DATAZIONE GENERICA

Secolo: XX

DATAZIONE SPECIFICA

Da: 1938

Validità: ca.

A: 1939

Validità: ca.

DEFINIZIONE CULTURALE

AUTORE DELLA FOTOGRAFIA

Nome di persona o ente: Non identificato

Tipo intestazione: P

Dati anagrafici/estremi cronologici: Inizio sec.XX

Riferimento all'intervento: fotografo principale

Codice scheda autore: AUF-1m190-0000002

Motivazione dell'attribuzione: n.r.

COMPILAZIONE

COMPILAZIONE

Anno di redazione: 2006

Nome: Sala, Stefania

Referente scientifico: Pirovano, Stefano

Funzionario responsabile: Casati, Letizia

AGGIORNAMENTO-REVISIONE

Data: 2010

Nome: Pirovano, Stefano

Referente scientifico: Pirovano, Stefano

Funzionario responsabile: Casati, Letizia

SUPPORTO COLLEGATO: AFRLSUP - SUP-1m170-0000042 [1 / 1]

CODICI

Unità operativa: 1m170

Numero scheda: 42

Codice scheda: SUP-1m170-0000042

RIFERIMENTO SCHEDA IMMAGINE

Codice IDK della scheda immagine: IMM-1m170-0000041

Tipo scheda: F

Livello ricerca: C

CODICE UNIVOCO

Codice regione: 03

Numero catalogo generale: 00646088

Ente schedatore: R03/ Comune di Como

Ente competente: S27

OGGETTO

OGGETTO

Definizione dell'oggetto: positivo

Natura biblioteconomica dell'oggetto: m

QUANTITA'

Numero oggetti/elementi: 1

SOGGETTO

TITOLO

Titolo proprio: Documentario sulla seta

Titolo attribuito: Ritratto di gruppo

Specifiche titolo: del catalogatore

LOCALIZZAZIONE GEOGRAFICO-AMMINISTRATIVA

INDICAZIONE DEL CONTENITORE FISICO

Codice del contenitore fisico: 5475

Categoria del contenitore fisico: architettura

LOCALIZZAZIONE GEOGRAFICO-AMMINISTRATIVA ATTUALE

Stato: Italia

Regione: Lombardia

Provincia: CO

Nome provincia: Como

Codice ISTAT comune: 013075

Comune: Como

COLLOCAZIONE SPECIFICA

Tipologia: palazzo

Qualificazione: gentilizio

Denominazione: Palazzo Volpi

Indirizzo: Via Armando Diaz, 82-84

Denominazione struttura conservativa - livello 1: Palazzo Volpi

Tipologia struttura conservativa: museo

Altra denominazione: Pinacoteca Civica

UBICAZIONE

UBICAZIONE FOTO

Fondo: Fondo Ico Parisi

Serie archivistica: DSn

Collocazione: armadio 1, faldone t1

INVENTARIO

Numero di inventario generale: DS 07

CRONOLOGIA

CRONOLOGIA GENERICA

Secolo: XX

CRONOLOGIA SPECIFICA

Da: 1938

Validità: ca.

A: 1939

Validità: ca.

MOTIVAZIONE CRONOLOGIA

Motivazione: bibliografia

DATI TECNICI

Indicazione di colore: BN

Materia e tecnica: gelatina ai sali d'argento/carta

MISURE

Tipo misure: supporto primario

Unità di misura: mm

Altezza: 122

Larghezza: 176

DATI ANALITICI

ISCRIZIONI

Classe di appartenenza: documentaria

Tecnica di scrittura: a matita

Posizione: sul verso in alto a destra

Trascrizione: D.S. 07

CONSERVAZIONE

STATO DI CONSERVAZIONE

Data: 2006

Stato di conservazione: buono

CONDIZIONE GIURIDICA E VINCOLI

CONDIZIONE GIURIDICA

Indicazione generica: detenzione Ente pubblico territoriale

Indicazione specifica: Comune di Como

ACQUISIZIONE

Tipo acquisizione: donazione

Nome: Parisi Domenico

Data acquisizione: 1995

Luogo acquisizione: CO/ Como/ Pinacoteca Civica di Palazzo Volpi

FONTI E DOCUMENTI DI RIFERIMENTO

DOCUMENTAZIONE FOTOGRAFICA

Codice univoco della risorsa: SC_F_SUP-1m170-0000042_IMG-0000281695

Genere: documentazione allegata

Collocazione del file nell'archivio locale: I:\immaginisirbecparisi\F

Nome del file originale: DS 07.tif

BIBLIOGRAFIA [1 / 2]

Genere: bibliografia specifica

Autore: Parisi, I./ Dorfles, G.

Titolo libro o rivista: Percorrenza Fotografica

Luogo di edizione: Como

Anno di edizione: 1977

Codice scheda bibliografia: 1m190-00003

BIBLIOGRAFIA [2 / 2]

Genere: bibliografia specifica

Autore: Gualdoni, F.

Titolo libro o rivista: Ico Parisi: & Architecture

Luogo di edizione: Modena

Anno di edizione: 1990

Codice scheda bibliografia: 1m190-00005

V., pp., nn.: p. 43

ACCESSO AI DATI

SPECIFICHE DI ACCESSO AI DATI

Profilo di accesso: 1

COMPILAZIONE

COMPILAZIONE

Anno di redazione: 2006

Ente compilatore: Comune di Como

Nome: Sala, Stefania

Referente scientifico: Pirovano, Stefano

Funzionario responsabile: Casati, Letizia

AGGIORNAMENTO-REVISIONE

Anno di aggiornamento/revisione: 2010

Nome: Pirovano, Stefano

Ente compilatore: Comune di Como

Referente scientifico: Pirovano, Stefano

Funzionario responsabile: Casati, Letizia

