

# Camogli - Edificio

Parisi, Ico



Link risorsa: <https://www.lombardiabeniculturali.it/fotografie/schede/IMM-1m170-0000252/>

Scheda SIRBeC: <https://www.lombardiabeniculturali.it/fotografie/schede-complete/IMM-1m170-0000252/>

## CODICI

Unità operativa: 1m170

Numero scheda: 252

Codice scheda: IMM-1m170-0000252

Tipo di scheda: AFRLIMM

Identificazione: Camogli - Edificio

## SOGGETTO

### CLASSIFICAZIONE

Altra classificazione: reportage

### THESAURUS

Descrittore: architettura

## LUOGO E DATA DELLA RIPRESA

### LOCALIZZAZIONE

Stato: Italia

Regione: Liguria

Provincia: GE

Comune: Camogli

### DATAZIONE GENERICA

Secolo: XX

### DATAZIONE SPECIFICA

Da: 1960

A: 1960

## DEFINIZIONE CULTURALE

### AUTORE DELLA FOTOGRAFIA

Nome di persona o ente: Parisi, Ico

Tipo intestazione: P

Dati anagrafici/estremi cronologici: 1916/ 1996

Riferimento all'intervento: fotografo principale

Codice scheda autore: AUF-1m190-0000002

Motivazione dell'attribuzione: comunicazione autore

## COMPILAZIONE

### COMPILAZIONE

Anno di redazione: 2006

Nome: Sala, Stefania

Referente scientifico: Pirovano, Stefano

Funzionario responsabile: Casati, Letizia

### AGGIORNAMENTO-REVISIONE

Data: 2010

Nome: Pirovano, Stefano

Referente scientifico: Pirovano, Stefano

Funzionario responsabile: Casati, Letizia

## SUPPORTO COLLEGATO: AFRLSUP - SUP-1m170-0000250 [1 / 2]

### CODICI

Unità operativa: 1m170

Numero scheda: 250

Codice scheda: SUP-1m170-0000250

### RIFERIMENTO SCHEDA IMMAGINE

Codice IDK della scheda immagine: IMM-1m170-0000252

Tipo scheda: F

Livello ricerca: C

### CODICE UNIVOCO

Codice regione: 03

Numero catalogo generale: 00646296

Ente schedatore: R03/ Comune di Como

Ente competente: S27

### OGGETTO

#### OGGETTO

Definizione dell'oggetto: positivo

Natura biblioteconomica dell'oggetto: m

#### QUANTITA'

Numero oggetti/elementi: 1

### SOGGETTO

#### TITOLO

Titolo attribuito: Edificio

Specifiche titolo: del catalogatore

### LOCALIZZAZIONE GEOGRAFICO-AMMINISTRATIVA

#### INDICAZIONE DEL CONTENITORE FISICO

Codice del contenitore fisico: 5475

Categoria del contenitore fisico: architettura

### **LOCALIZZAZIONE GEOGRAFICO-AMMINISTRATIVA ATTUALE**

Stato: Italia

Regione: Lombardia

Provincia: CO

Nome provincia: Como

Codice ISTAT comune: 013075

Comune: Como

### **COLLOCAZIONE SPECIFICA**

Tipologia: palazzo

Qualificazione: gentilizio

Denominazione: Palazzo Volpi

Indirizzo: Via Armando Diaz, 82-84

Denominazione struttura conservativa - livello 1: Palazzo Volpi

Tipologia struttura conservativa: museo

Altra denominazione [1 / 2]: Pinacoteca Civica

Altra denominazione [2 / 2]: Pinacoteca Civica

## **UBICAZIONE**

### **UBICAZIONE FOTO**

Fondo: Fondo Ico Parisi

Serie archivistica: CAM

Contenitore: SCFJ10

Collocazione: armadio 1, faldone t2

### **INVENTARIO**

Numero di inventario generale: SCFJ 10C

## **CRONOLOGIA**

### **CRONOLOGIA GENERICA**

Secolo: XX

### **CRONOLOGIA SPECIFICA**

Da: 1940

Validità: ca.

A: 1970

Validità: ca.

### **MOTIVAZIONE CRONOLOGIA**

Motivazione: confronto

## **DATI TECNICI**

Indicazione di colore: BN

Materia e tecnica: gelatina ai sali d'argento/carta

### **MISURE**

Tipo misure: supporto primario

Unità di misura: mm

Altezza: 50

Larghezza: 50

## **CONSERVAZIONE**

### **STATO DI CONSERVAZIONE**

Data: 2006

Stato di conservazione: buono

## **CONDIZIONE GIURIDICA E VINCOLI**

### **CONDIZIONE GIURIDICA**

Indicazione generica: detenzione Ente pubblico territoriale

Indicazione specifica: Comune di Como

### **ACQUISIZIONE**

Tipo acquisizione: donazione

Nome: Parisi Domenico

Data acquisizione: 1995

Luogo acquisizione: CO/ Como/ Pinacoteca Civica di Palazzo Volpi

## **FONTI E DOCUMENTI DI RIFERIMENTO**

### **DOCUMENTAZIONE FOTOGRAFICA**

Codice univoco della risorsa: SC\_F\_SUP-1m170-0000250\_IMG-0000281497

Genere: documentazione allegata

Collocazione del file nell'archivio locale: I:\immaginisirbecparisi\F

Nome del file originale: SCFJ 10C.tif

## **ACCESSO AI DATI**

### **SPECIFICHE DI ACCESSO AI DATI**

Profilo di accesso: 1

## **COMPILAZIONE**

### **COMPILAZIONE**

Anno di redazione: 2006

Ente compilatore: Comune di Como

Nome: Sala, Stefania

Referente scientifico: Pirovano, Stefano

Funzionario responsabile: Casati, Letizia

### **AGGIORNAMENTO-REVISIONE**

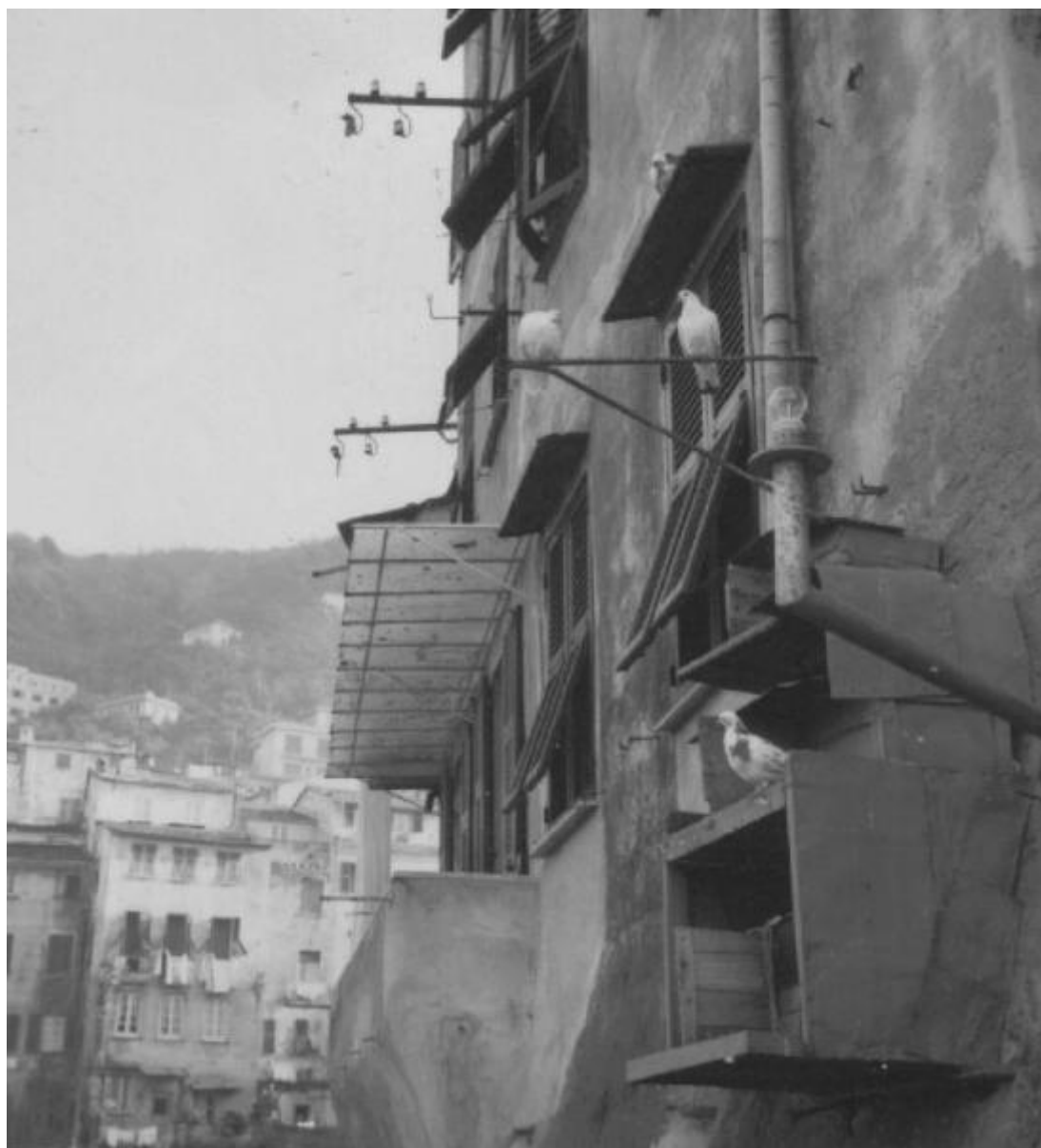
Anno di aggiornamento/revisione: 2010

Nome: Pirovano, Stefano

Ente compilatore: Comune di Como

Referente scientifico: Pirovano, Stefano

Funzionario responsabile: Casati, Letizia





## SUPPORTO COLLEGATO: AFRLSUP - SUP-1m170-0000729 [2 / 2]

### CODICI

Unità operativa: 1m170

Numero scheda: 729

Codice scheda: SUP-1m170-0000729

### RIFERIMENTO SCHEDA IMMAGINE

Codice IDK della scheda immagine: IMM-1m170-0000252

Tipo scheda: F

Livello ricerca: C

### CODICE UNIVOCO

Codice regione: 03

Numero catalogo generale: 01937447

Ente schedatore: R03/ Comune di Como

Ente competente: S27

### OGGETTO

#### OGGETTO

Definizione dell'oggetto: negativo

Natura biblioteconomica dell'oggetto: m

#### QUANTITA'

Numero oggetti/elementi: 1

### SOGGETTO

#### TITOLO

Titolo attribuito: Camogli - Edificio

Specifiche titolo: del catalogatore

### LOCALIZZAZIONE GEOGRAFICO-AMMINISTRATIVA

#### INDICAZIONE DEL CONTENITORE FISICO

Codice del contenitore fisico: 5475

Categoria del contenitore fisico: architettura

### **LOCALIZZAZIONE GEOGRAFICO-AMMINISTRATIVA ATTUALE**

Stato: Italia

Regione: Lombardia

Provincia: CO

Nome provincia: Como

Codice ISTAT comune: 013075

Comune: Como

### **COLLOCAZIONE SPECIFICA**

Tipologia: palazzo

Qualificazione: gentilizio

Denominazione: Palazzo Volpi

Indirizzo: Via Armando Diaz, 82-84

Denominazione struttura conservativa - livello 1: Palazzo Volpi

Tipologia struttura conservativa: museo

Altra denominazione [1 / 2]: Pinacoteca Civica

Altra denominazione [2 / 2]: Pinacoteca Civica

## **UBICAZIONE**

### **UBICAZIONE FOTO**

Fondo: Fondo Ico Parisi

Serie archivistica: CAM

Contenitore: QUAD22

Collocazione: cassetto 7, quaderno 22

### **INVENTARIO**

Numero di inventario generale: Q22N24

## **CRONOLOGIA**

### **CRONOLOGIA GENERICA**

Secolo: XX

### **CRONOLOGIA SPECIFICA**

Da: 1940

Validità: ca.

A: 1960

Validità: ca.

### **MOTIVAZIONE CRONOLOGIA**

Motivazione: comunicazione autore

## **DATI TECNICI**

Indicazione di colore: BN

Materia e tecnica: gelatina bromuro d'argento/pellicola piana negativa (acetato)

### **MISURE**

Tipo misure: supporto primario

Unità di misura: cm

Formato: 6x6

## **CONSERVAZIONE**

### **STATO DI CONSERVAZIONE**

Data: 2006

Stato di conservazione: buono

## **CONDIZIONE GIURIDICA E VINCOLI**

### **CONDIZIONE GIURIDICA**

Indicazione generica: detenzione Ente pubblico territoriale

Indicazione specifica: Comune di Como

### **ACQUISIZIONE**

Tipo acquisizione: donazione

Nome: Parisi Domenico

Data acquisizione: 1995

Luogo acquisizione: CO/ Como/ Pinacoteca Civica di Palazzo Volpi

## **FONTI E DOCUMENTI DI RIFERIMENTO**

### **DOCUMENTAZIONE FOTOGRAFICA**

Codice univoco della risorsa: SC\_F\_SUP-1m170-0000729\_IMG-0000282388

Genere: documentazione allegata

Collocazione del file nell'archivio locale: I:\immaginisirbecparisi\F

Nome del file originale: Q22N24.tif

## **ACCESSO AI DATI**

### **SPECIFICHE DI ACCESSO AI DATI**

Profilo di accesso: 1

## **COMPILAZIONE**

### **COMPILAZIONE**

Anno di redazione: 2006

Ente compilatore: Comune di Como

Nome: Sala, Stefania

Referente scientifico: Pirovano, Stefano

Funzionario responsabile: Casati, Letizia

### **AGGIORNAMENTO-REVISIONE**

Anno di aggiornamento/revisione: 2010

Nome: Pirovano, Stefano

Ente compilatore: Comune di Como

Referente scientifico: Pirovano, Stefano

Funzionario responsabile: Casati, Letizia

