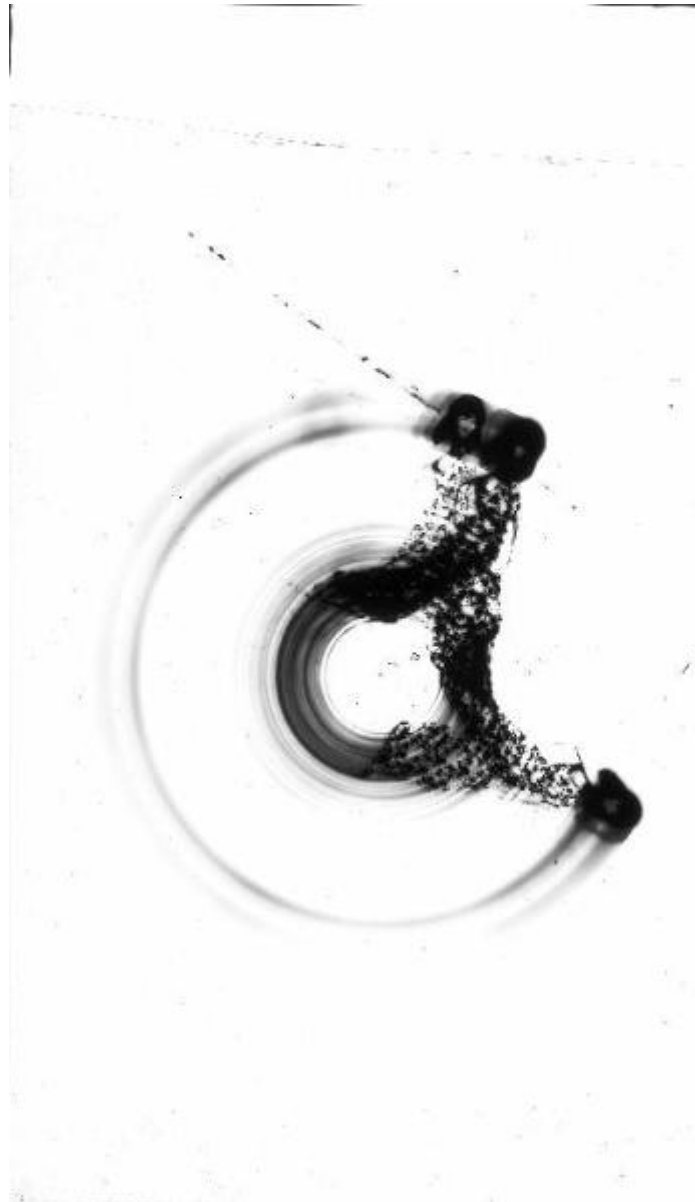


Ritratto femminile - Modella - Fotogramma stampato in sequenza

Parisi, Ico



Link risorsa: <https://www.lombardiabeniculturali.it/fotografie/schede/IMM-1m170-0000851/>

Scheda SIRBeC: <https://www.lombardiabeniculturali.it/fotografie/schede-complete/IMM-1m170-0000851/>

CODICI

Unità operativa: 1m170

Numero scheda: 851

Codice scheda: IMM-1m170-0000851

Tipo di scheda: AFRLIMM

Identificazione: Ritratto femminile - Modella - Fotogramma stampato in sequenza

SOGGETTO

CLASSIFICAZIONE [1 / 2]

Altra classificazione: ritratto

CLASSIFICAZIONE [2 / 2]

Altra classificazione: foto artistica / di ricerca

THESAURUS [1 / 2]

Descrittore: biografia / ritratto

THESAURUS [2 / 2]

Descrittore: pubblicità / propaganda

LUOGO E DATA DELLA RIPRESA

DATAZIONE GENERICA

Secolo: XX

Frazione di secolo: terzo quarto

DATAZIONE SPECIFICA

Da: 1968

A: 1968

DEFINIZIONE CULTURALE

AUTORE DELLA FOTOGRAFIA

Nome di persona o ente: Parisi, Ico

Tipo intestazione: P

Dati anagrafici/estremi cronologici: 1916/ 1996

Riferimento all'intervento: fotografo principale

Codice scheda autore: AUF-1m190-0000002

Motivazione dell'attribuzione: bibliografia

Specifiche sull'attribuzione: Parisi/ Livi 1968

COMPILAZIONE

COMPILAZIONE

Anno di redazione: 2006

Nome: Sala, Stefania

Referente scientifico: Pirovano, Stefano

Funzionario responsabile: Casati, Letizia

AGGIORNAMENTO-REVISIONE

Data: 2010

Nome: Pirovano, Stefano

Referente scientifico: Pirovano, Stefano

Funzionario responsabile: Casati, Letizia

SUPPORTO COLLEGATO: AFRLSUP - SUP-1m170-0000925 [1 / 1]

CODICI

Unità operativa: 1m170

Numero scheda: 925

Codice scheda: SUP-1m170-0000925

RIFERIMENTO SCHEDA IMMAGINE

Codice IDK della scheda immagine: IMM-1m170-0000851

Tipo scheda: F

Livello ricerca: C

CODICE UNIVOCO

Codice regione: 03

Numero catalogo generale: 01937639

Ente schedatore: R03/ Comune di Como

Ente competente: S27

OGGETTO

OGGETTO

Definizione dell'oggetto: diapositiva

Natura biblioteconomica dell'oggetto: m

QUANTITA'

Numero oggetti/elementi: 1

SOGGETTO

TITOLO

Titolo attribuito: Ritratto femminile

Specifiche titolo: del catalogatore

LOCALIZZAZIONE GEOGRAFICO-AMMINISTRATIVA

INDICAZIONE DEL CONTENITORE FISICO

Codice del contenitore fisico: 5475

Categoria del contenitore fisico: architettura

LOCALIZZAZIONE GEOGRAFICO-AMMINISTRATIVA ATTUALE

Stato: Italia

Regione: Lombardia

Provincia: CO

Nome provincia: Como

Codice ISTAT comune: 013075

Comune: Como

COLLOCAZIONE SPECIFICA

Tipologia: palazzo

Qualificazione: gentilizio

Denominazione: Palazzo Volpi

Indirizzo: Via Armando Diaz, 82-84

Denominazione struttura conservativa - livello 1: Palazzo Volpi

Tipologia struttura conservativa: museo

Altra denominazione: Pinacoteca Civica

UBICAZIONE

UBICAZIONE FOTO

Fondo: Fondo Ico Parisi

Serie archivistica: IPIn

Contenitore: QUAD24

Collocazione: cassetto 7, quaderno 24

INVENTARIO

Numero di inventario generale: Q24N64

CRONOLOGIA

CRONOLOGIA GENERICA

Secolo: XX

CRONOLOGIA SPECIFICA

Da: 1968

A: 1968

MOTIVAZIONE CRONOLOGIA

Motivazione: bibliografia

DATI TECNICI

Indicazione di colore: BN

Materia e tecnica: gelatina bromuro d'argento/pellicola piana diapositiva (acetato)

Specifiche tecniche: fotomontaggio

MISURE

Tipo misure: supporto primario

Unità di misura: cm

Altezza: 6

Larghezza: 9

CONSERVAZIONE

STATO DI CONSERVAZIONE

Data: 2006

Stato di conservazione: buono

CONDIZIONE GIURIDICA E VINCOLI

CONDIZIONE GIURIDICA

Indicazione generica: detenzione Ente pubblico territoriale

Indicazione specifica: Comune di Como

ACQUISIZIONE

Tipo acquisizione: donazione

Nome: Parisi Domenico

Data acquisizione: 1995

Luogo acquisizione: CO/ Como/ Pinacoteca Civica di Palazzo Volpi

FONTI E DOCUMENTI DI RIFERIMENTO

DOCUMENTAZIONE FOTOGRAFICA

Codice univoco della risorsa: SC_F_SUP-1m170-0000925_IMG-0000282580

Genere: documentazione allegata

Collocazione del file nell'archivio locale: I:\immaginisirbecparisi\F

Nome del file originale: Q24N64.tif

BIBLIOGRAFIA [1 / 3]

Genere: bibliografia di confronto

Autore: Parisi, I./ Dorfles, G.

Titolo libro o rivista: Percorrenza Fotografica

Luogo di edizione: Como

Anno di edizione: 1977

Codice scheda bibliografia: 1m190-00012

BIBLIOGRAFIA [2 / 3]

Genere: bibliografia di confronto

Autore: Parisi, I/ Livi, G.

Titolo libro o rivista: Immagini per una industria

Luogo di edizione: Appiano Gentile - Como

Anno di edizione: 1968

Codice scheda bibliografia: 1m190-00012

BIBLIOGRAFIA [3 / 3]

Genere: bibliografia di confronto

Autore: Parisi, I.

Titolo libro o rivista: Foto a memoria

Luogo di edizione: Como

Anno di edizione: 1991

Codice scheda bibliografia: 1m190-00012

V., pp., nn.: pp. 91 - 92

ACCESSO AI DATI

SPECIFICHE DI ACCESSO AI DATI

Profilo di accesso: 1

COMPILAZIONE

COMPILAZIONE

Anno di redazione: 2006

Ente compilatore: Comune di Como

Nome: Sala, Stefania

Referente scientifico: Pirovano, Stefano

Funzionario responsabile: Casati, Letizia

AGGIORNAMENTO-REVISIONE

Anno di aggiornamento/revisione: 2010

Nome: Pirovano, Stefano

Ente compilatore: Comune di Como

Referente scientifico: Pirovano, Stefano

Funzionario responsabile: Casati, Letizia

