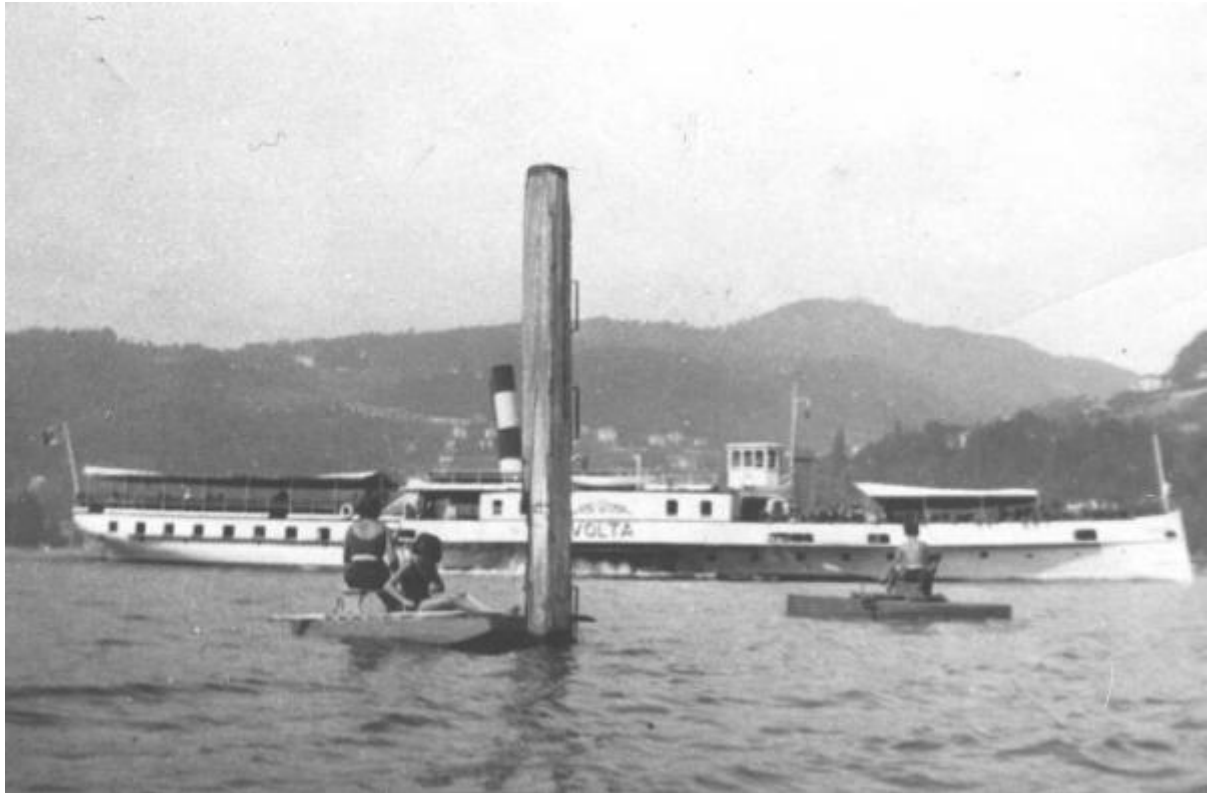


# Como - Battello Volta

Parisi, Ico



Link risorsa: <https://www.lombardiabeniculturali.it/fotografie/schede/IMM-1m180-0000147/>

Scheda SIRBeC: <https://www.lombardiabeniculturali.it/fotografie/schede-complete/IMM-1m180-0000147/>

## CODICI

Unità operativa: 1m180

Numero scheda: 147

Codice scheda: IMM-1m180-0000147

Tipo di scheda: AFRLIMM

Identificazione: Como - Battello Volta

## SOGGETTO

### CLASSIFICAZIONE

Altra classificazione: reportage

### THESAURUS [1 / 2]

Descrittore: trasporti

### THESAURUS [2 / 2]

Descrittore: lago

## LUOGO E DATA DELLA RIPRESA

### LOCALIZZAZIONE

Stato: Italia

Regione: Lombardia

Provincia: CO

Comune: Como

### DATAZIONE GENERICA

Secolo: XX

### DATAZIONE SPECIFICA

Da: 1935

A: 1935

## DEFINIZIONE CULTURALE

### AUTORE DELLA FOTOGRAFIA

Nome di persona o ente: Parisi, Ico

Tipo intestazione: P

Dati anagrafici/estremi cronologici: 1916/1996

Riferimento all'intervento: fotografo principale

Codice scheda autore: AUF-1m190-0000002

Motivazione dell'attribuzione: bibliografia

## COMPILAZIONE

### COMPILAZIONE

Anno di redazione: 2006

Nome: Sala, Stefania

Referente scientifico: Pirovano, Stefano

Funzionario responsabile: Casati, Letizia

### AGGIORNAMENTO-REVISIONE

Data: 2010

Nome: Pirovano, Stefano

Referente scientifico: Pirovano, Stefano

Funzionario responsabile: Casati, Letizia

## SUPPORTO COLLEGATO: AFRLSUP - SUP-1m180-0000144 [1 / 1]

### CODICI

Unità operativa: 1m180

Numero scheda: 144

Codice scheda: SUP-1m180-0000144

### RIFERIMENTO SCHEDA IMMAGINE

Codice IDK della scheda immagine: IMM-1m180-0000147

Tipo scheda: F

Livello ricerca: C

### CODICE UNIVOCO

Codice regione: 03

Numero catalogo generale: 00645927

Ente schedatore: R03/ Comune di Como

Ente competente: S27

### OGGETTO

#### OGGETTO

Definizione dell'oggetto: positivo

Natura biblioteconomica dell'oggetto: m

#### QUANTITA'

Numero oggetti/elementi: 1

### SOGGETTO

#### TITOLO

Titolo attribuito: Battello

Specifiche titolo: del catalogatore

### LOCALIZZAZIONE GEOGRAFICO-AMMINISTRATIVA

#### INDICAZIONE DEL CONTENITORE FISICO

Codice del contenitore fisico: 5475

Categoria del contenitore fisico: architettura

### **LOCALIZZAZIONE GEOGRAFICO-AMMINISTRATIVA ATTUALE**

Stato: Italia

Regione: Lombardia

Provincia: CO

Nome provincia: Como

Codice ISTAT comune: 013075

Comune: Como

### **COLLOCAZIONE SPECIFICA**

Tipologia: palazzo

Qualificazione: gentilizio

Denominazione: Palazzo Volpi

Indirizzo: Via Armando Diaz, 82-84

Denominazione struttura conservativa - livello 1: Palazzo Volpi

Tipologia struttura conservativa: museo

Altra denominazione: Pinacoteca Civica

## **UBICAZIONE**

### **UBICAZIONE FOTO**

Fondo: Fondo Ico Parisi

Collocazione: armadio 1, faldone t1

### **INVENTARIO**

Numero di inventario generale: CO 05

## **CRONOLOGIA**

### **CRONOLOGIA GENERICA**

Secolo: XX

### **CRONOLOGIA SPECIFICA**

Da: 1935

A: 1935

### **MOTIVAZIONE CRONOLOGIA**

Motivazione: bibliografia

### **ALTRE DATAZIONI**

Motivazione cronologia: bibliografia

## **DATI TECNICI**

Indicazione di colore: BN

Materia e tecnica: gelatina ai sali d'argento/carta

### **MISURE**

Tipo misure: supporto primario

Unità di misura: mm

Altezza: 60

Larghezza: 85

## **DATI ANALITICI**

### **ISCRIZIONI [1 / 2]**

Classe di appartenenza: documentaria

Tecnica di scrittura: a matita

Posizione: sul verso in alto a destra

Trascrizione: CO 05

### **ISCRIZIONI [2 / 2]**

Classe di appartenenza: documentaria

Tecnica di scrittura: tipografica

Posizione: sul verso al centro

Trascrizione: fotomateriale Como Piazza Cavour N

## **CONSERVAZIONE**

### **STATO DI CONSERVAZIONE**

Riferimento alla parte: sul recto

Data: 2006

Stato di conservazione: buono

Indicazioni specifiche: macchie

## CONDIZIONE GIURIDICA E VINCOLI

### CONDIZIONE GIURIDICA

Indicazione generica: detenzione Ente pubblico territoriale

Indicazione specifica: Comune di Como

### ACQUISIZIONE

Tipo acquisizione: donazione

Nome: Parisi Domenico

Data acquisizione: 1995

Luogo acquisizione: CO/ Como/ Pinacoteca Civica di Palazzo Volpi

## FONTI E DOCUMENTI DI RIFERIMENTO

### DOCUMENTAZIONE FOTOGRAFICA

Codice univoco della risorsa: SC\_F\_SUP-1m180-0000144\_IMG-0000282099

Genere: documentazione allegata

Collocazione del file nell'archivio locale: I:\immaginisirbecparisi\F

Nome del file originale: CO.05.tif

### BIBLIOGRAFIA [1 / 2]

Genere: bibliografia di confronto

Autore: Parisi, I.

Titolo libro o rivista: Foto a memoria

Luogo di edizione: Como

Anno di edizione: 1991

Codice scheda bibliografia: 1m190-00002

### BIBLIOGRAFIA [2 / 2]

Genere: bibliografia di confronto

Autore: Parisi, I./ Dorffles, G.

Titolo libro o rivista: Percorrenza Fotografica

Luogo di edizione: Como

Anno di edizione: 1977

Codice scheda bibliografia: 1m190-00003

## ACCESSO AI DATI

### SPECIFICHE DI ACCESSO AI DATI

Profilo di accesso: 1

## COMPILAZIONE

### COMPILAZIONE

Anno di redazione: 2006

Ente compilatore: Comune di Como

Nome: Sala, Stefania

Referente scientifico: Pirovano, Stefano

Funzionario responsabile: Casati, Letizia

### AGGIORNAMENTO-REVISIONE

Anno di aggiornamento/revisione: 2010

Nome: Pirovano, Stefano

Ente compilatore: Comune di Como

Referente scientifico: Pirovano, Stefano

Funzionario responsabile: Casati, Letizia



