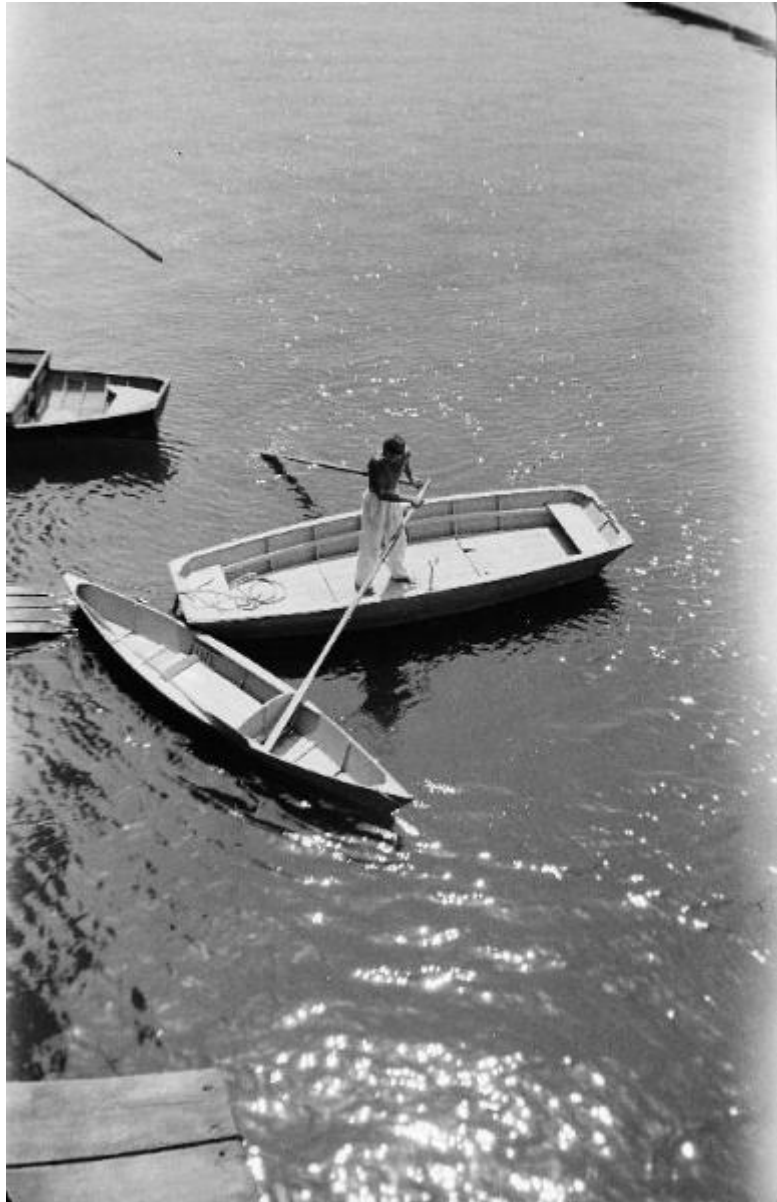


## Como - Barca a remi - Lido

Parisi, Ico



Link risorsa: <https://www.lombardiabeniculturali.it/fotografie/schede/IMM-1m190-0000639/>

Scheda SIRBeC: <https://www.lombardiabeniculturali.it/fotografie/schede-complete/IMM-1m190-0000639/>

## CODICI

Unità operativa: 1m190

Numero scheda: 639

Codice scheda: IMM-1m190-0000639

Tipo di scheda: AFRLIMM

Identificazione: Como - Barca a remi - Lido

## SOGGETTO

### CLASSIFICAZIONE

Altra classificazione: foto artistica / di ricerca

### THESAURUS [1 / 2]

Descrittore: lago

### THESAURUS [2 / 2]

Descrittore: trasporti

## LUOGO E DATA DELLA RIPRESA

### LOCALIZZAZIONE

Stato: Italia

Regione: Lombardia

Provincia: CO

Comune: Como

### DATAZIONE GENERICA

Secolo: XX

### DATAZIONE SPECIFICA

Da: 1930

Validità: ca.

A: 1941

Validità: ca.

## DEFINIZIONE CULTURALE

### AUTORE DELLA FOTOGRAFIA

Nome di persona o ente: Parisi, Ico

Tipo intestazione: P

Dati anagrafici/estremi cronologici: 1916/ 1996

Riferimento all'intervento: fotografo principale

Codice scheda autore: AUF-1m190-0000002

Motivazione dell'attribuzione: provenienza

## COMPILAZIONE

### COMPILAZIONE

Anno di redazione: 2006

Nome: Pirovano, Stefano

Referente scientifico: Pirovano, Stefano

Funzionario responsabile: Casati, Letizia

### AGGIORNAMENTO-REVISIONE

Data: 2010

Nome: Pirovano, Stefano

Referente scientifico: Pirovano, Stefano

Funzionario responsabile: Casati, Letizia

**SUPPORTO COLLEGATO: AFRLSUP - SUP-1m190-0000689 [1 / 1]**

**CODICI**

Unità operativa: 1m190

Numero scheda: 689

Codice scheda: SUP-1m190-0000689

**RIFERIMENTO SCHEDA IMMAGINE**

Codice IDK della scheda immagine: IMM-1m190-0000639

Tipo scheda: F

Livello ricerca: C

**CODICE UNIVOCO**

Codice regione: 03

Numero catalogo generale: 01937956

Ente schedatore: R03/ Comune di Como

Ente competente: S27

**OGGETTO**

**OGGETTO**

Definizione dell'oggetto: negativo

Natura biblioteconomica dell'oggetto: m

**QUANTITA'**

Numero oggetti/elementi: 1

**SOGGETTO**

**TITOLO**

Titolo proprio: Lido

**LOCALIZZAZIONE GEOGRAFICO-AMMINISTRATIVA**

**INDICAZIONE DEL CONTENITORE FISICO**

Codice del contenitore fisico: 5475

Categoria del contenitore fisico: architettura

#### **LOCALIZZAZIONE GEOGRAFICO-AMMINISTRATIVA ATTUALE**

Stato: Italia

Regione: Lombardia

Provincia: CO

Nome provincia: Como

Codice ISTAT comune: 013075

Comune: Como

#### **COLLOCAZIONE SPECIFICA**

Tipologia: palazzo

Qualificazione: gentilizio

Denominazione: Palazzo Volpi

Indirizzo: Via Armando Diaz, 82-84

Denominazione struttura conservativa - livello 1: Palazzo Volpi

Tipologia struttura conservativa: museo

Altra denominazione: Pinacoteca Civica

### **UBICAZIONE**

#### **UBICAZIONE FOTO**

Fondo: Fondo Ico Parisi

Contenitore: ALBUMVA01

Collocazione: cassetto 7, album 1

#### **INVENTARIO**

Numero di inventario generale: A1N35

### **CRONOLOGIA**

#### **CRONOLOGIA GENERICA**

Secolo: XX

#### **CRONOLOGIA SPECIFICA**

Da: 1934

Validità: ca.

A: 1941

Validità: ca.

### **MOTIVAZIONE CRONOLOGIA**

Motivazione: confronto

## **DATI TECNICI**

Indicazione di colore: BN

Materia e tecnica: gelatina bromuro d'argento/pellicola piana negativa (acetato)

### **MISURE**

Tipo misure: supporto primario

Unità di misura: cm

Formato: 6x9

## **CONSERVAZIONE**

### **STATO DI CONSERVAZIONE**

Data: 2006

Stato di conservazione: buono

## **CONDIZIONE GIURIDICA E VINCOLI**

### **CONDIZIONE GIURIDICA**

Indicazione generica: detenzione Ente pubblico territoriale

Indicazione specifica: Comune di Como

### **ACQUISIZIONE**

Tipo acquisizione: donazione

Nome: Parisi Domenico

Data acquisizione: 1995

Luogo acquisizione: CO/ Como/ Pinacoteca Civica di Palazzo Volpi

## **FONTI E DOCUMENTI DI RIFERIMENTO**

## **DOCUMENTAZIONE FOTOGRAFICA**

Codice univoco della risorsa: SC\_F\_SUP-1m190-0000689\_IMG-0000283212

Collocazione del file nell'archivio locale: I:\immaginisirbecparisi\F

Nome del file originale: A1N35.tif

## **BIBLIOGRAFIA**

Genere: bibliografia di confronto

Autore: Parisi, I./ Dorfler, G.

Titolo libro o rivista: Percorrenza Fotografica

Luogo di edizione: Como

Anno di edizione: 1977

Codice scheda bibliografia: 1m190-00003

## **ACCESSO AI DATI**

### **SPECIFICHE DI ACCESSO AI DATI**

Profilo di accesso: 1

## **COMPILAZIONE**

### **COMPILAZIONE**

Anno di redazione: 2006

Ente compilatore: Comune di Como

Nome: Sala, Stefania

Referente scientifico: Pirovano, Stefano

Funzionario responsabile: Casati, Letizia

### **AGGIORNAMENTO-REVISIONE**

Anno di aggiornamento/revisione: 2010

Nome: Pirovano, Stefano

Ente compilatore: Comune di Como

Referente scientifico: Pirovano, Stefano

Funzionario responsabile: Casati, Letizia

