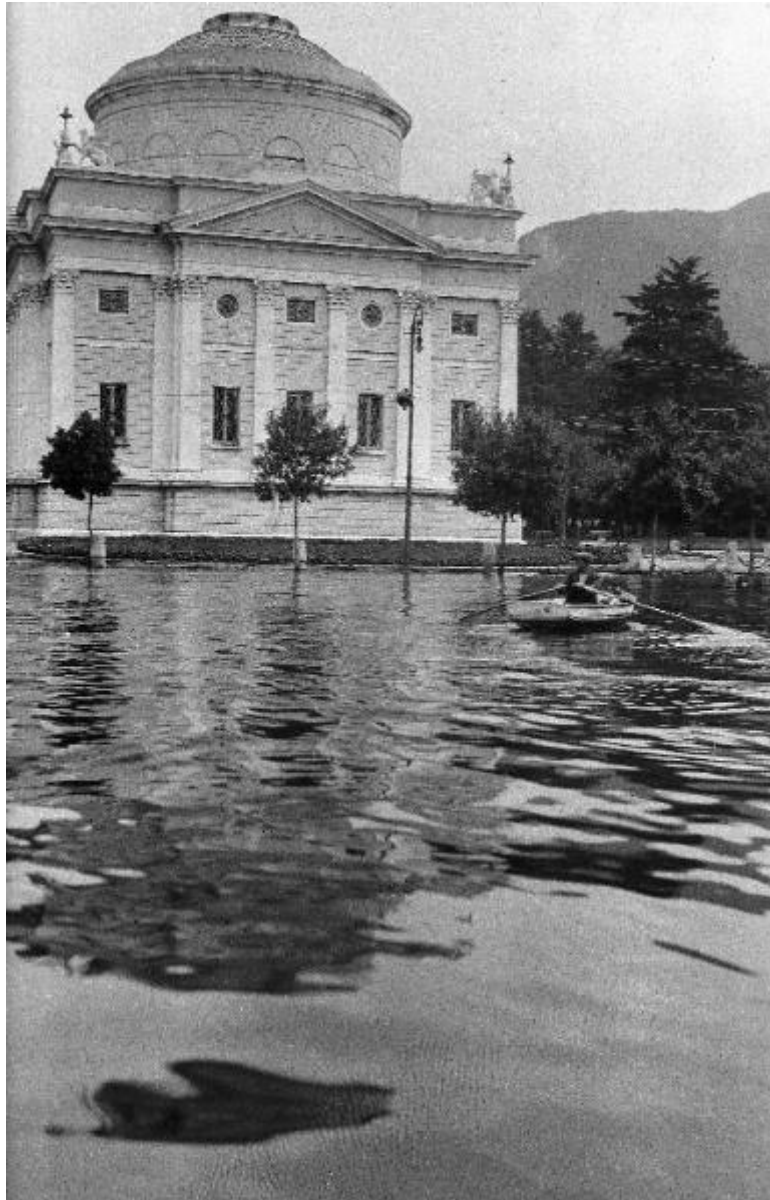


Como - Esondazione del 1935 - Tempio Voltiano

Parisi, Ico



Link risorsa: <https://www.lombardiabeniculturali.it/fotografie/schede/IMM-1m190-0000681/>

Scheda SIRBeC: <https://www.lombardiabeniculturali.it/fotografie/schede-complete/IMM-1m190-0000681/>

CODICI

Unità operativa: 1m190

Numero scheda: 681

Codice scheda: IMM-1m190-0000681

Tipo di scheda: AFRLIMM

Identificazione: Como - Esondazione del 1935 - Tempio Voltiano

SOGGETTO

CLASSIFICAZIONE

Altra classificazione: reportage

THESAURUS [1 / 3]

Descrittore: calamità naturali

THESAURUS [2 / 3]

Descrittore: architettura

THESAURUS [3 / 3]

Descrittore: lago

LUOGO E DATA DELLA RIPRESA

LOCALIZZAZIONE

Stato: Italia

Regione: Lombardia

Provincia: CO

Comune: Como

DATAZIONE SPECIFICA

Da: 1935

A: 1935

DEFINIZIONE CULTURALE

AUTORE DELLA FOTOGRAFIA

Nome di persona o ente: Parisi, Ico

Tipo intestazione: P

Dati anagrafici/estremi cronologici: 1916/ 1996

Riferimento all'intervento: fotografo principale

Codice scheda autore: AUF-1m190-0000002

COMPILAZIONE

COMPILAZIONE

Anno di redazione: 2006

Nome: Pirovano, Stefano

Referente scientifico: Pirovano, Stefano

Funzionario responsabile: Casati, Letizia

AGGIORNAMENTO-REVISIONE

Data: 2010

Nome: Pirovano, Stefano

Referente scientifico: Pirovano, Stefano

Funzionario responsabile: Casati, Letizia

SUPPORTO COLLEGATO: AFRLSUP - SUP-1m190-0000730 [1 / 1]

CODICI

Unità operativa: 1m190

Numero scheda: 730

Codice scheda: SUP-1m190-0000730

RIFERIMENTO SCHEDA IMMAGINE

Codice IDK della scheda immagine: IMM-1m190-0000681

Tipo scheda: F

Livello ricerca: C

CODICE UNIVOCO

Codice regione: 03

Numero catalogo generale: 01937997

Ente schedatore: R03/ Comune di Como

Ente competente: S27

OGGETTO

OGGETTO

Definizione dell'oggetto: negativo

Natura biblioteconomica dell'oggetto: m

QUANTITA'

Numero oggetti/elementi: 1

SOGGETTO

TITOLO

Titolo proprio: Como durante l'esondazione del 1935

LOCALIZZAZIONE GEOGRAFICO-AMMINISTRATIVA

INDICAZIONE DEL CONTENITORE FISICO

Codice del contenitore fisico: 5475

Categoria del contenitore fisico: architettura

LOCALIZZAZIONE GEOGRAFICO-AMMINISTRATIVA ATTUALE

Stato: Italia

Regione: Lombardia

Provincia: CO

Nome provincia: Como

Codice ISTAT comune: 013075

Comune: Como

COLLOCAZIONE SPECIFICA

Tipologia: palazzo

Qualificazione: gentilizio

Denominazione: Palazzo Volpi

Indirizzo: Via Armando Diaz, 82-84

Denominazione struttura conservativa - livello 1: Palazzo Volpi

Tipologia struttura conservativa: museo

Altra denominazione: Pinacoteca Civica

UBICAZIONE

UBICAZIONE FOTO

Fondo: Fondo Ico Parisi

Serie archivistica: ESCO35

Contenitore: ALBUMVA01

Collocazione: cassetto 7, album 1

INVENTARIO

Numero di inventario generale: A1N92

CRONOLOGIA

CRONOLOGIA GENERICA

Secolo: XX

CRONOLOGIA SPECIFICA

Da: 1935

A: 1935

MOTIVAZIONE CRONOLOGIA

Motivazione: bibliografia

DATI TECNICI

Indicazione di colore: BN

Materia e tecnica: gelatina bromuro d'argento/pellicola piana negativa (acetato)

MISURE

Tipo misure: supporto primario

Unità di misura: cm

Formato: 6x7

CONSERVAZIONE

STATO DI CONSERVAZIONE

Data: 2006

Stato di conservazione: buono

CONDIZIONE GIURIDICA E VINCOLI

CONDIZIONE GIURIDICA

Indicazione generica: detenzione Ente pubblico territoriale

Indicazione specifica: Comune di Como

ACQUISIZIONE

Tipo acquisizione: donazione

Nome: Parisi Domenico

Data acquisizione: 1995

Luogo acquisizione: CO/ Como/ Pinacoteca Civica di Palazzo Volpi

FONTI E DOCUMENTI DI RIFERIMENTO

DOCUMENTAZIONE FOTOGRAFICA

Codice univoco della risorsa: SC_F_SUP-1m190-0000730_IMG-0000283253

Collocazione del file nell'archivio locale: I:\immaginisirbecparis\F

Nome del file originale: A1N92.tif

BIBLIOGRAFIA [1 / 2]

Genere: bibliografia di confronto

Autore: Parisi, I./ Dorfles, G.

Titolo libro o rivista: Percorrenza Fotografica

Luogo di edizione: Como

Anno di edizione: 1977

Codice scheda bibliografia: 1m190-00003

BIBLIOGRAFIA [2 / 2]

Genere: bibliografia di confronto

Autore: Parisi, I.

Titolo libro o rivista: Foto a memoria

Luogo di edizione: Como

Anno di edizione: 1991

Codice scheda bibliografia: 1m190-00002

V., pp., nn.: pp. 23 e 24

ACCESSO AI DATI

SPECIFICHE DI ACCESSO AI DATI

Profilo di accesso: 1

COMPILAZIONE

COMPILAZIONE

Anno di redazione: 2006

Ente compilatore: Comune di Como

Nome: Sala, Stefania

Referente scientifico: Pirovano, Stefano

Funzionario responsabile: Casati, Letizia

AGGIORNAMENTO-REVISIONE

Anno di aggiornamento/revisione: 2010

Nome: Pirovano, Stefano

Ente compilatore: Comune di Como

Referente scientifico: Pirovano, Stefano

Funzionario responsabile: Casati, Letizia

