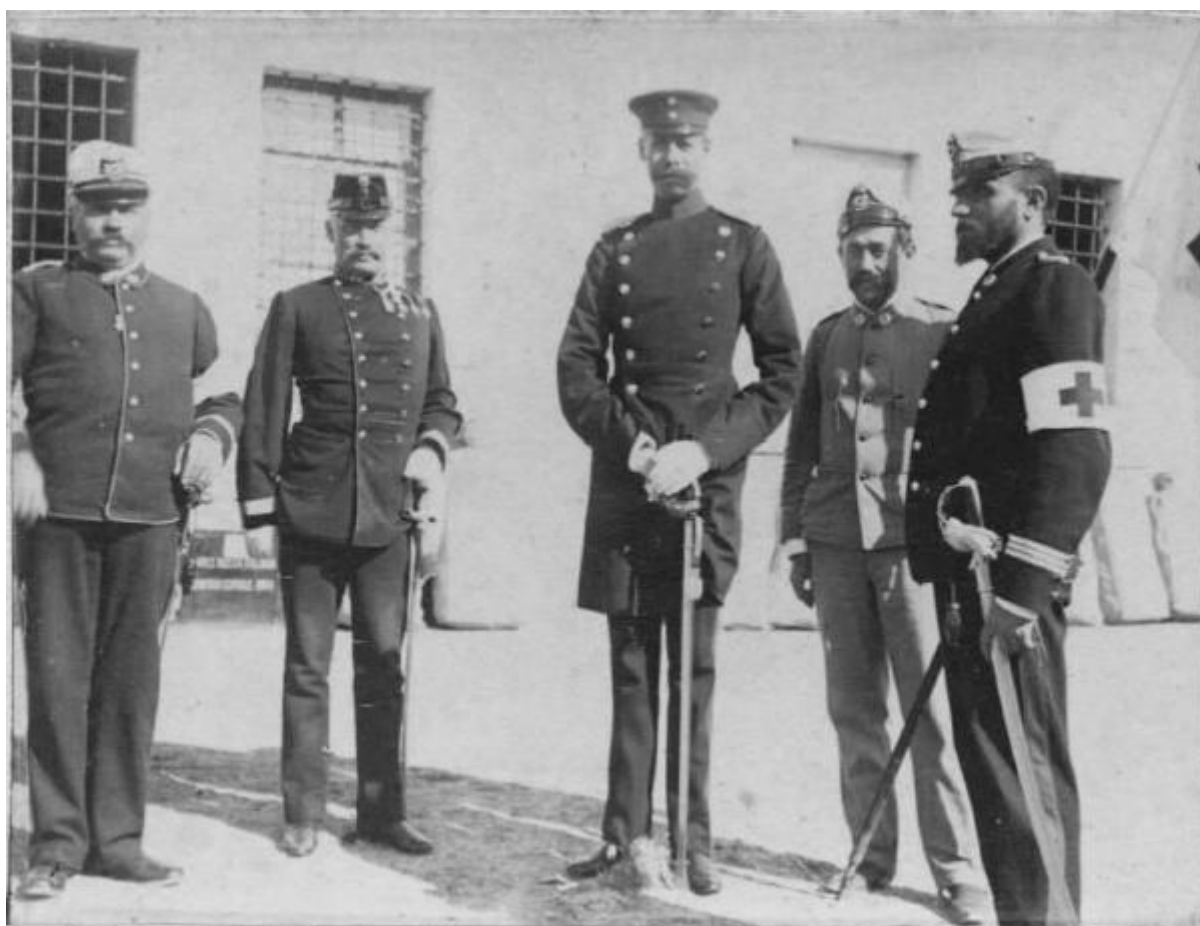


**Croce Rossa Italiana - Corpo Militare - Uniformi / Croce
Rossa Italiana - Sotto Comitato di Sezione di Bergamo -
Corpo Militare - Personale direttivo - Rapporti con Patt
Emil von e con Jacobi, (?) von - Villafranca di Verona -
Dossobuono (frazione) - Villa Alessandri / Jacobi, (?)
von - Visita / Patt, Emil von - Visita**

Tiraboschi, Emilio



Link risorsa: <https://www.lombardiabeniculturali.it/fotografie/schede/IMM-1s020-000004/>

Scheda SIRBeC: <https://www.lombardiabeniculturali.it/fotografie/schede-complete/IMM-1s020-000004/>

CODICI

Unità operativa: 1s020

Numero scheda: 4

Codice scheda: IMM-1s020-0000004

Tipo di scheda: AFRLIMM

SOGGETTO

SOGGETTO

Indicazioni sul soggetto

Personale direttivo del Corpo Militare del Sotto Comitato di Sezione di Bergamo della Croce Rossa Italiana con il colonnello dell'esercito austriaco Emil von Patt e il maggiore dell'esercito tedesco von Jacobi, in visita, posano davanti a Villa Alessandri (Dossobuono frazione di Villafranca di Verona) di cui è visibile una porzione di edificio

Identificazione [1 / 4]: Croce Rossa Italiana - Corpo Militare - Uniformi

Identificazione [2 / 4]

Croce Rossa Italiana - Sotto Comitato di Sezione di Bergamo - Corpo Militare - Personale direttivo - Rapporti con Patt Emil von e con Jacobi, (?) von - Villafranca di Verona - Dossobuono (frazione) - Villa Alessandri

Identificazione [3 / 4]: Jacobi, (?) von - Visita

Identificazione [4 / 4]: Patt, Emil von - Visita

CLASSIFICAZIONE

Altra classificazione: reportage

Tipo classificazione: Classificazione per genere fotografico Archivi dell'Immagine - Regione Lombardia

THESAURUS [1 / 2]

Descrittore: militare

Tipo thesaurus: Thesaurus AESS, Archivi dell'Immagine - Regione Lombardia

THESAURUS [2 / 2]

Descrittore: abbigliamento

Tipo thesaurus: Thesaurus AESS, Archivi dell'Immagine - Regione Lombardia

LUOGO E DATA DELLA RIPRESA

LOCALIZZAZIONE

Stato: Italia

Regione: Veneto

Provincia: VR

Comune: Villafranca di Verona

Località: Dossobuono

Occasione: Manovre militari

Data: 1897/09/20

DATAZIONE GENERICA

Secolo: XIX

Frazione di secolo: ultimo quarto

DATAZIONE SPECIFICA

Da: 1897/09/20

A: 1897/09/20

DEFINIZIONE CULTURALE

AUTORE DELLA FOTOGRAFIA

Nome di persona o ente: Tiraboschi, Emilio

Tipo intestazione: P

Dati anagrafici/estremi cronologici: 1862/ 1913

Riferimento all'intervento: fotografo principale

Codice scheda autore: AUF-1s020-000001

Motivazione dell'attribuzione: bibliografia

Specifiche sull'attribuzione: Croce Rossa 1899/01/11

COMPILAZIONE

COMPILAZIONE

Anno di redazione: 0000

Nome: Cattaneo B.

SUPPORTO COLLEGATO: AFRLSUP - SUP-1s020-0000004 [1 / 1]

CODICI

Unità operativa: 1s020

Numero scheda: 4

Codice scheda: SUP-1s020-0000004

RIFERIMENTO SCHEDA IMMAGINE

Codice IDK della scheda immagine: IMM-1s020-0000004

Tipo scheda: F

Livello ricerca: I

CODICE UNIVOCO

Codice regione: 03

Ente schedatore: R03/ Croce Rossa di Bergamo

Ente competente: S27

OGGETTO

OGGETTO

Definizione dell'oggetto: positivo

Natura biblioteconomica dell'oggetto: m

Originalità: originale

QUANTITA'

Numero oggetti/elementi: 1

Completa/incompleta: completa

Numero d'ordine: 2

SOGGETTO

TITOLO

Titolo proprio: Dossobuono. Visita addetti esteri

Specifiche titolo: stampato sul secondo cartone di supporto secondario

LOCALIZZAZIONE GEOGRAFICO-AMMINISTRATIVA

INDICAZIONE DEL CONTENITORE FISICO

Codice del contenitore fisico: 26963

Categoria del contenitore fisico: architettura

LOCALIZZAZIONE GEOGRAFICO-AMMINISTRATIVA ATTUALE

Stato: Italia

Regione: Lombardia

Provincia: BG

Nome provincia: Bergamo

Codice ISTAT comune: 016024

Comune: Bergamo

COLLOCAZIONE SPECIFICA

Tipologia: palazzo

Denominazione: Croce Rossa Italiana

Indirizzo: Via della Croce Rossa, 2

Denominazione struttura conservativa - livello 1: Croce Rossa Italiana - Comitato Provinciale di BG

UBICAZIONE

UBICAZIONE FOTO

Fondo: Archivio Storico CRI BG

Sezione: Archiv

Serie archivistica: 3 F 6 1/A

Sottoserie archivistica: Corpo Militare

Contenitore: 1

Specifiche: Contenitore Archivio Storico CRI BG - Sezione fotografica 1

Collocazione: III-F-6-1/ 5

Altra segnatura: III-F-6-1/ 5

CRONOLOGIA

CRONOLOGIA GENERICA

Secolo: XIX

CRONOLOGIA SPECIFICA

Da: 0020/09/1897

Validità: post

A: 0011/01/1899

Validità: ante

MOTIVAZIONE CRONOLOGIA [1 / 2]

Motivazione: bibliografia

Specifiche: Calvetti G. 1898

MOTIVAZIONE CRONOLOGIA [2 / 2]

Motivazione: bibliografia

Specifiche: Croce Rossa 1899/01/11

PRODUZIONE E DIFFUSIONE

RESPONSABILITA'

Nome di persona o ente: Croce Rossa Italiana. Sotto Comitato di Sezione di Bergamo

Tipo intestazione: E

Dati anagrafici/estremi cronologici: 1864

Luogo: Bergamo

Data: 1897-1898

Codice scheda autore: AUF-1s020-0000004

Sigla per citazione: 00000004

Riferimento al ruolo: committente

Motivazione dell'attribuzione: analisi storica

INDICAZIONE DI SERIE

Titolo della serie

Croce Rossa Italiana - Sotto Comitato di Bergamo. L'Ospitale da Guerra N. 7 alle Grosse Manovre del 1897

Specifiche titolo: da immagine di riproduzione del pannello originale, ora smembrato, sul quale era incollata la serie

DATI TECNICI

Indicazione di colore: BN

Materia e tecnica: albumina/carta

MISURE

Tipo misure: secondo supporto secondario

Unità di misura: mm

Altezza: 102

Larghezza: 120

Formato: 8x11

CONSERVAZIONE

STATO DI CONSERVAZIONE

Stato di conservazione: discreto

Indicazioni specifiche: ingiallimento

CONDIZIONE GIURIDICA E VINCOLI

CONDIZIONE GIURIDICA

Indicazione generica: proprietà Ente pubblico non territoriale

Indicazione specifica: Croce Rossa Italiana - Comitato di Bergamo - Archivio Storico

Indirizzo: Via Croce Rossa, 2 - Bergamo (BG)

FONTI E DOCUMENTI DI RIFERIMENTO

DOCUMENTAZIONE FOTOGRAFICA

Codice univoco della risorsa: SC_F_SUP-1s020-0000004_IMG-0000047196

Genere: documentazione allegata

Tipo: positivo b/n

Codice identificativo: 1s020_4

Formato: 8x11

Nome del file originale: 1s020_4_1.jpg

BIBLIOGRAFIA [1 / 3]

Genere: bibliografia di confronto

Autore: Calvetti G.

Anno di edizione: 1898

Codice scheda bibliografia: 1s020-00002

V., pp., nn.: pp. 15 ss.

BIBLIOGRAFIA [2 / 3]

Genere: bibliografia di confronto

Autore: Croce Rossa

Anno di edizione: 1899/01/11

Codice scheda bibliografia: 1s020-00003

BIBLIOGRAFIA [3 / 3]

Genere: bibliografia specifica

Autore: Belogi R.

Anno di edizione: 1990

Codice scheda bibliografia: 1s020-00004

V., pp., nn.: v. I p. 59

COMPILAZIONE

COMPILAZIONE

Anno di redazione: 2009

Nome: Cattaneo, B.

