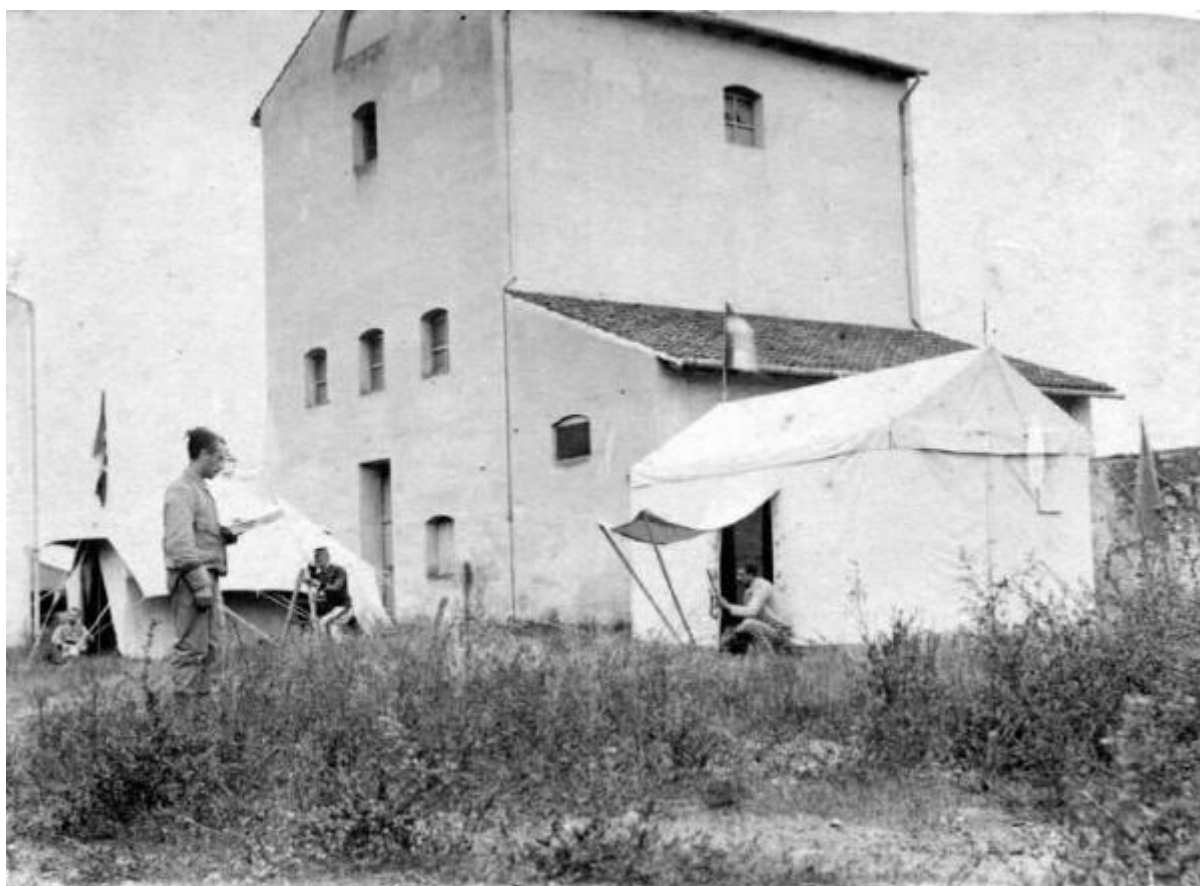


**Croce Rossa Italiana - Ospedale da Guerra n. 7 -  
Impiego di tende Guida e Indiana da parte del personale  
del Corpo Militare del Sotto Comitato di Sezione di  
Bergamo della CRI -- San Martino Buon Albergo -  
Raffineria degli Zuccari / Croce Rossa Italiana -  
Ospedale da Guerra n. 7 - Impiego di un edificio della  
Raffineria degli Zuccari -- San Martino Buon Albergo**

Tiraboschi, Emilio



Link risorsa: <https://www.lombardiabeniculturali.it/fotografie/schede/IMM-1s020-000009/>

Scheda SIRBeC: <https://www.lombardiabeniculturali.it/fotografie/schede-complete/IMM-1s020-000009/>

## CODICI

Unità operativa: 1s020

Numero scheda: 9

Codice scheda: IMM-1s020-0000009

Tipo di scheda: AFRLIMM

## SOGGETTO

### SOGGETTO

Indicazioni sul soggetto

Tende Guida e Indiana impiegate dal personale del Corpo Militare del Sotto Comitato di Sezione di Bergamo della Croce Rossa Italiana presso la Raffineria degli Zuccari (San Martino Buon Albergo) per l'esperimento di mobilitazione dell'Ospedale da Guerra n. 7 della Croce Rossa Italiana. Della raffineria è visibile una porzione di fabbricato che, durante l'esperimento, ospitava l'infermeria di truppa, l'alloggio del personale di assistenza, l'ufficio di guardia e registrazione ammalati, una stanza per le operazioni e medicazioni dei ricoverati

Identificazione [1 / 2]

Croce Rossa Italiana - Ospedale da Guerra n. 7 - Impiego di tende Guida e Indiana da parte del personale del Corpo Militare del Sotto Comitato di Sezione di Bergamo della CRI -- San Martino Buon Albergo - Raffineria degli Zuccari

Identificazione [2 / 2]

Croce Rossa Italiana - Ospedale da Guerra n. 7 - Impiego di un edificio della Raffineria degli Zuccari -- San Martino Buon Albergo

### CLASSIFICAZIONE

Altra classificazione: reportage

Tipo classificazione: Classificazione per genere fotografico Archivi dell'Immagine - Regione Lombardia

### THESAURUS [1 / 3]

Descrittore: militare

Tipo thesaurus: Thesaurus AESS, Archivi dell'Immagine - Regione Lombardia

### THESAURUS [2 / 3]

Descrittore: igiene

Tipo thesaurus: Thesaurus AESS, Archivi dell'Immagine - Regione Lombardia

### THESAURUS [3 / 3]

Descrittore: fabbrica / opificio

Tipo thesaurus: Thesaurus AESS, Archivi dell'Immagine - Regione Lombardia

## LUOGO E DATA DELLA RIPRESA

## LOCALIZZAZIONE

Stato: Italia

Regione: Veneto

Provincia: VR

Comune: San Martino Buon Albergo

Occasione: Manovre militari

Data: 1897/09

## DATAZIONE GENERICA

Secolo: XIX

Frazione di secolo: ultimo quarto

## DATAZIONE SPECIFICA

Da: 1897/09

A: 1897/09

## DEFINIZIONE CULTURALE

### AUTORE DELLA FOTOGRAFIA

Nome di persona o ente: Tiraboschi, Emilio

Tipo intestazione: P

Dati anagrafici/estremi cronologici: 1862/ 1913

Riferimento all'intervento: fotografo principale

Codice scheda autore: AUF-1s020-0000001

Motivazione dell'attribuzione: bibliografia

Specifiche sull'attribuzione: Croce Rossa 1899/01/11

## COMPILAZIONE

### COMPILAZIONE

Anno di redazione: 0000

Nome: Cattaneo B.

**SUPPORTO COLLEGATO: AFRLSUP - SUP-1s020-0000009 [1 / 1]**

**CODICI**

Unità operativa: 1s020

Numero scheda: 9

Codice scheda: SUP-1s020-0000009

**RIFERIMENTO SCHEDA IMMAGINE**

Codice IDK della scheda immagine: IMM-1s020-0000009

Tipo scheda: F

Livello ricerca: I

**CODICE UNIVOCO**

Codice regione: 03

Ente schedatore: R03/ Croce Rossa di Bergamo

Ente competente: S27

**OGGETTO**

**OGGETTO**

Definizione dell'oggetto: positivo

Natura biblioteconomica dell'oggetto: m

Originalità: originale

**QUANTITA'**

Numero oggetti/elementi: 1

Completa/incompleta: completa

Numero d'ordine: 7

**SOGGETTO**

**TITOLO**

Titolo proprio: S. Martino Buonalbergo. Tenda d'isolamento

Specifiche titolo: stampato sul secondo cartone di supporto secondario

## LOCALIZZAZIONE GEOGRAFICO-AMMINISTRATIVA

### INDICAZIONE DEL CONTENITORE FISICO

Codice del contenitore fisico: 26963

Categoria del contenitore fisico: architettura

### LOCALIZZAZIONE GEOGRAFICO-AMMINISTRATIVA ATTUALE

Stato: Italia

Regione: Lombardia

Provincia: BG

Nome provincia: Bergamo

Codice ISTAT comune: 016024

Comune: Bergamo

### COLLOCAZIONE SPECIFICA

Tipologia: palazzo

Denominazione: Croce Rossa Italiana

Indirizzo: Via della Croce Rossa, 2

Denominazione struttura conservativa - livello 1: Croce Rossa Italiana - Comitato Provinciale di BG

## UBICAZIONE

### UBICAZIONE FOTO

Fondo: Archivio Storico CRI BG

Sezione: Archiv

Serie archivistica: 3 F 6 1/A

Sottoserie archivistica: Corpo Militare

Contenitore: 1

Specifiche: Contenitore Archivio Storico CRI BG - Sezione fotografica 1

Collocazione: III-F-6-1/ 10

Altra segnatura: III-F-6-1/ 10

## CRONOLOGIA

## CRONOLOGIA GENERICA

Secolo: XIX

## CRONOLOGIA SPECIFICA

Da: 0009/1897

Validità: post

A: 0011/01/1899

Validità: ante

## MOTIVAZIONE CRONOLOGIA [1 / 2]

Motivazione: bibliografia

Specifiche: Calvetti G. 1898

## MOTIVAZIONE CRONOLOGIA [2 / 2]

Motivazione: bibliografia

Specifiche: Croce Rossa 1899/01/11

## PRODUZIONE E DIFFUSIONE

### RESPONSABILITA'

Nome di persona o ente: Croce Rossa Italiana. Sotto Comitato di Sezione di Bergamo

Tipo intestazione: E

Dati anagrafici/estremi cronologici: 1864

Luogo: Bergamo

Data: 1897-1898

Codice scheda autore: AUF-1s020-0000004

Sigla per citazione: 00000004

Riferimento al ruolo: committente

Motivazione dell'attribuzione: analisi storica

### INDICAZIONE DI SERIE

Titolo della serie

Croce Rossa Italiana - Sotto Comitato di Bergamo. L'Ospitale da Guerra N. 7 alle Grosse Manovre del 1897

Specifiche titolo: da immagine di riproduzione del pannello originale, ora smembrato, sul quale era incollata la serie

## DATI TECNICI

Indicazione di colore: BN

Materia e tecnica: albumina/carta

### **MISURE**

Tipo misure: secondo supporto secondario

Unità di misura: mm

Altezza: 100

Larghezza: 124

Formato: 8x11

## **CONSERVAZIONE**

### **STATO DI CONSERVAZIONE**

Stato di conservazione: discreto

Indicazioni specifiche: ingiallimento

## **CONDIZIONE GIURIDICA E VINCOLI**

### **CONDIZIONE GIURIDICA**

Indicazione generica: proprietà Ente pubblico non territoriale

Indicazione specifica: Croce Rossa Italiana - Comitato di Bergamo - Archivio Storico

Indirizzo: Via Croce Rossa, 2 - Bergamo (BG)

## **FONTI E DOCUMENTI DI RIFERIMENTO**

### **DOCUMENTAZIONE FOTOGRAFICA**

Codice univoco della risorsa: SC\_F\_SUP-1s020-0000009\_IMG-0000047201

Genere: documentazione allegata

Tipo: positivo b/n

Codice identificativo: 1s020\_9

Formato: 8x11

Nome del file originale: 1s020\_9\_1.jpg

### **BIBLIOGRAFIA [1 / 3]**

Genere: bibliografia di confronto

Autore: Calvetti G.

Anno di edizione: 1898

Codice scheda bibliografia: 1s020-00001

V., pp., nn.: pp. 15 ss.

**BIBLIOGRAFIA [2 / 3]**

Genere: bibliografia di confronto

Autore: [Calvetti G./ Terni B./ Carnazzi A.]

Anno di edizione: 1898/01

Codice scheda bibliografia: 1s020-00002

V., pp., nn.: p. 168

**BIBLIOGRAFIA [3 / 3]**

Genere: bibliografia di confronto

Autore: Croce Rossa

Anno di edizione: 1899/01/11

Codice scheda bibliografia: 1s020-00003

## COMPILAZIONE

### COMPILAZIONE

Anno di redazione: 2009

Nome: Cattaneo, B.



