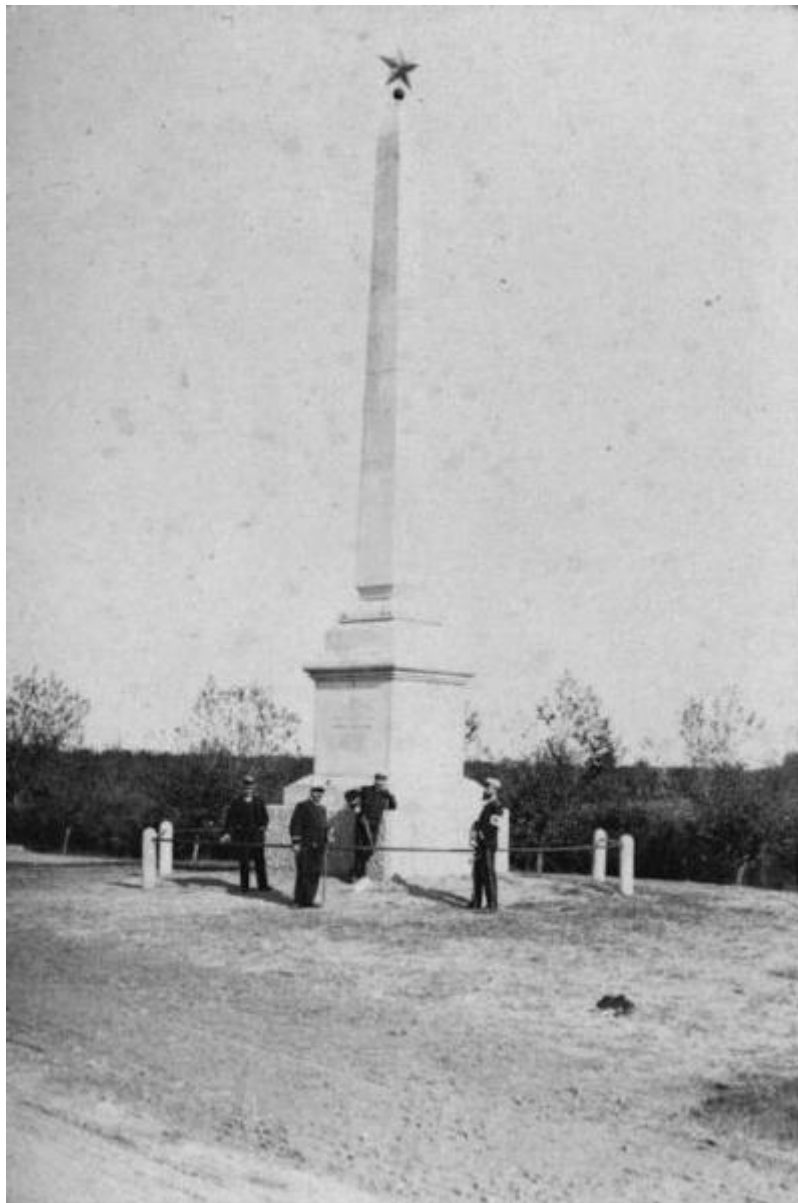


# Villafranca di Verona - Monumento: Obelisco

Tiraboschi, Emilio



Link risorsa: <https://www.lombardiabeniculturali.it/fotografie/schede/IMM-1s020-0000010/>

Scheda SIRBeC: <https://www.lombardiabeniculturali.it/fotografie/schede-complete/IMM-1s020-0000010/>

## CODICI

Unità operativa: 1s020

Numero scheda: 10

Codice scheda: IMM-1s020-0000010

Tipo di scheda: AFRLIMM

## SOGGETTO

### SOGGETTO

Indicazioni sul soggetto: Villafranca di Verona: Veduta dell'obelisco

Identificazione: Villafranca di Verona - Monumento: Obelisco

### CLASSIFICAZIONE

Altra classificazione: reportage

Tipo classificazione: Classificazione per genere fotografico Archivi dell'Immagine - Regione Lombardia

### THESAURUS

Descrittore: monumenti / lapidi

Tipo thesaurus: Thesaurus AESS, Archivi dell'Immagine - Regione Lombardia

## LUOGO E DATA DELLA RIPRESA

### LOCALIZZAZIONE

Stato: Italia

Regione: Veneto

Provincia: VR

Comune: Villafranca di Verona

Occasione: Manovre militari

Data: 1897/09/20

### DATAZIONE GENERICA

Secolo: XIX

Frazione di secolo: ultimo quarto

### DATAZIONE SPECIFICA

Da: 1897/09/20

A: 1897/09/20

## DEFINIZIONE CULTURALE

### AUTORE DELLA FOTOGRAFIA

Nome di persona o ente: Tiraboschi, Emilio

Tipo intestazione: P

Dati anagrafici/estremi cronologici: 1862/ 1913

Riferimento all'intervento: fotografo principale

Codice scheda autore: AUF-1s020-0000001

Motivazione dell'attribuzione: bibliografia

Specifiche sull'attribuzione: Croce Rossa 1899/01/11

## COMPILAZIONE

### COMPILAZIONE

Anno di redazione: 0000

Nome: Cattaneo B.

**SUPPORTO COLLEGATO: AFRLSUP - SUP-1s020-0000010 [1 / 1]**

**CODICI**

Unità operativa: 1s020

Numero scheda: 10

Codice scheda: SUP-1s020-0000010

**RIFERIMENTO SCHEDA IMMAGINE**

Codice IDK della scheda immagine: IMM-1s020-0000010

Tipo scheda: F

Livello ricerca: I

**CODICE UNIVOCO**

Codice regione: 03

Ente schedatore: R03/ Croce Rossa di Bergamo

Ente competente: S27

**OGGETTO**

**OGGETTO**

Definizione dell'oggetto: positivo

Natura biblioteconomica dell'oggetto: m

Originalità: originale

**QUANTITA'**

Numero oggetti/elementi: 1

Completa/incompleta: completa

Numero d'ordine: 8

**SOGGETTO**

**TITOLO**

Titolo proprio: Obelisco di Villafranca

Specifiche titolo: stampato sul secondo cartone di supporto secondario

## LOCALIZZAZIONE GEOGRAFICO-AMMINISTRATIVA

### INDICAZIONE DEL CONTENITORE FISICO

Codice del contenitore fisico: 26963

Categoria del contenitore fisico: architettura

### LOCALIZZAZIONE GEOGRAFICO-AMMINISTRATIVA ATTUALE

Stato: Italia

Regione: Lombardia

Provincia: BG

Nome provincia: Bergamo

Codice ISTAT comune: 016024

Comune: Bergamo

### COLLOCAZIONE SPECIFICA

Tipologia: palazzo

Denominazione: Croce Rossa Italiana

Indirizzo: Via della Croce Rossa, 2

Denominazione struttura conservativa - livello 1: Croce Rossa Italiana - Comitato Provinciale di BG

## UBICAZIONE

### UBICAZIONE FOTO

Fondo: Archivio Storico CRI BG

Sezione: Archiv

Serie archivistica: 3 F 6 1/A

Sottoserie archivistica: Corpo Militare

Contenitore: 1

Specifiche: Contenitore Archivio Storico CRI BG - Sezione fotografica 1

Collocazione: III-F-6-1/ 11

Altra segnatura: III-F-6-1/ 11

## CRONOLOGIA

## CRONOLOGIA GENERICA

Secolo: XIX

## CRONOLOGIA SPECIFICA

Da: 0020/09/1897

Validità: post

A: 0011/01/1899

Validità: ante

## MOTIVAZIONE CRONOLOGIA [1 / 2]

Motivazione: bibliografia

Specifiche: Croce Rossa 1899/01/11

## MOTIVAZIONE CRONOLOGIA [2 / 2]

Motivazione: documentazione

Specifiche: Piazzoni A., Diario 1897

## PRODUZIONE E DIFFUSIONE

### RESPONSABILITA'

Nome di persona o ente: Croce Rossa Italiana. Sotto Comitato di Sezione di Bergamo

Tipo intestazione: E

Dati anagrafici/estremi cronologici: 1864

Luogo: Bergamo

Data: 1897-1898

Codice scheda autore: AUF-1s020-0000004

Sigla per citazione: 00000004

Riferimento al ruolo: committente

Motivazione dell'attribuzione: analisi storica

### INDICAZIONE DI SERIE

Titolo della serie

Croce Rossa Italiana - Sotto Comitato di Bergamo. L'Ospitale da Guerra N. 7 alle Grosse Manovre del 1897

Specifiche titolo: da immagine di riproduzione del pannello originale, ora smembrato, sul quale era incollata la serie

## DATI TECNICI

Indicazione di colore: BN

Materia e tecnica: albumina/carta

### **MISURE**

Tipo misure: secondo supporto secondario

Unità di misura: mm

Altezza: 124

Larghezza: 91

Formato: 8x11

## **CONSERVAZIONE**

### **STATO DI CONSERVAZIONE**

Stato di conservazione: discreto

Indicazioni specifiche: ingiallimento

## **CONDIZIONE GIURIDICA E VINCOLI**

### **CONDIZIONE GIURIDICA**

Indicazione generica: proprietà Ente pubblico non territoriale

Indicazione specifica: Croce Rossa Italiana - Comitato di Bergamo - Archivio Storico

Indirizzo: Via Croce Rossa, 2 - Bergamo (BG)

## **FONTI E DOCUMENTI DI RIFERIMENTO**

### **DOCUMENTAZIONE FOTOGRAFICA**

Codice univoco della risorsa: SC\_F\_SUP-1s020-0000010\_IMG-0000047202

Genere: documentazione allegata

Tipo: positivo b/n

Codice identificativo: 1s020\_10

Formato: 8x11

Nome del file originale: 1s020\_10\_1.jpg

### **FONTI E DOCUMENTI**

Autore: Piazzoni A.

Denominazione: Diario dell'esperimento alle Grosse Manovre - Anno 1897

Data: 1934

Foglio Carta: fol. 4 r.

Nome dell'archivio: Archivio Storico del Comitato Provinciale di Bergamo della Croce Rossa Italiana

Posizione: III-F-1 Allegato 11

### **BIBLIOGRAFIA [1 / 2]**

Genere: bibliografia di confronto

Autore: Calvetti G.

Anno di edizione: 1898

Codice scheda bibliografia: 1s020-00001

V., pp., nn.: pp. 15 ss.

### **BIBLIOGRAFIA [2 / 2]**

Genere: bibliografia di confronto

Autore: Croce Rossa

Anno di edizione: 1899/01/11

Codice scheda bibliografia: 1s020-00002

## **COMPILAZIONE**

### **COMPILAZIONE**

Anno di redazione: 2009

Nome: Cattaneo, B.



