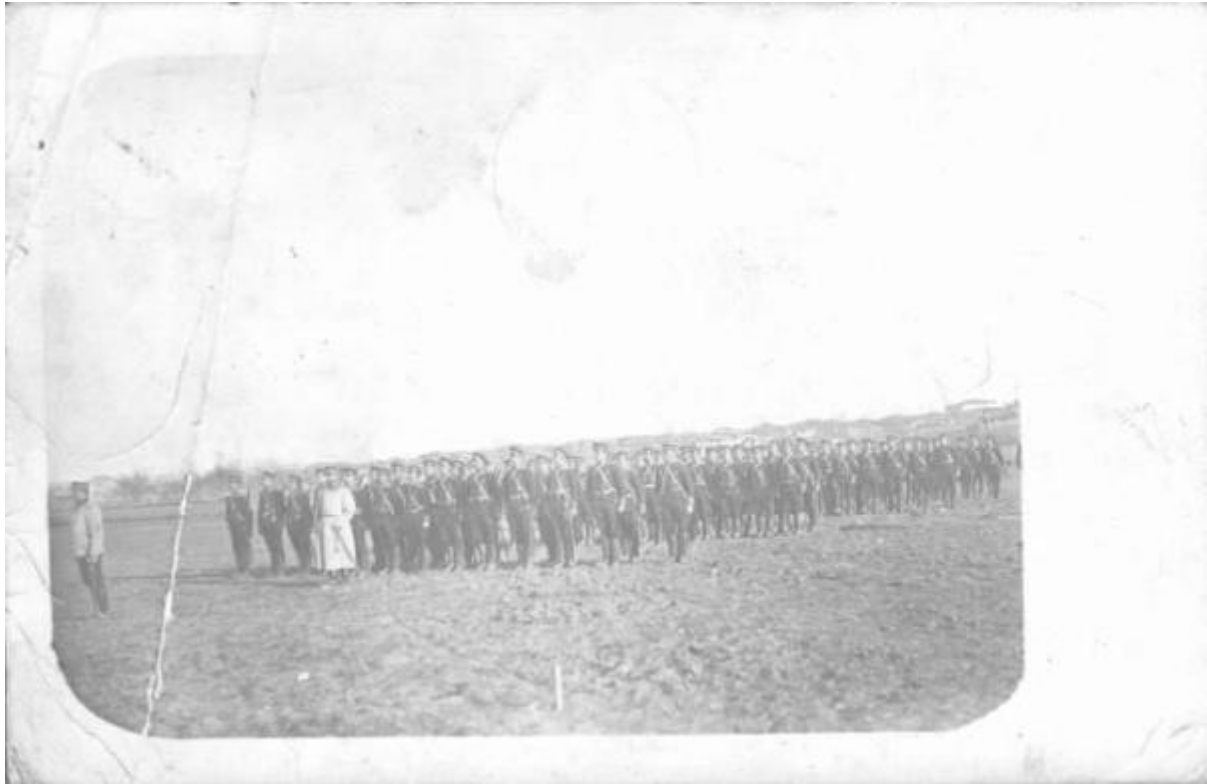


Esercito bulgaro - Truppe - Schieramento

Marchi, Raffaele



Link risorsa: <https://www.lombardiabeniculturali.it/fotografie/schede/IMM-1s020-0000150/>

Scheda SIRBeC: <https://www.lombardiabeniculturali.it/fotografie/schede-complete/IMM-1s020-0000150/>

CODICI

Unità operativa: 1s020

Numero scheda: 150

Codice scheda: IMM-1s020-0000150

Tipo di scheda: AFRLIMM

SOGGETTO

SOGGETTO

Indicazioni sul soggetto

Schieramento di truppe dell'esercito bulgaro per le esercitazioni. All'epoca della fotografia il territorio ripreso nell'immagine era bulgaro, ora è probabilmente turco

Identificazione: Esercito bulgaro - Truppe - Schieramento

CLASSIFICAZIONE

Altra classificazione: reportage

Tipo classificazione: Classificazione per genere fotografico Archivi dell'Immagine - Regione Lombardia

THESAURUS [1 / 2]

Descrittore: militare

Tipo thesaurus: Thesaurus AESS, Archivi dell'Immagine - Regione Lombardia

THESAURUS [2 / 2]

Descrittore: guerra

Tipo thesaurus: Thesaurus AESS, Archivi dell'Immagine - Regione Lombardia

LUOGO E DATA DELLA RIPRESA

LOCALIZZAZIONE

Stato: Turchia

Occasione: Guerra bulgaro-turca 1912-13

Data: 1913

DATAZIONE GENERICA

Secolo: XX

Frazione di secolo: primo quarto

DATAZIONE SPECIFICA

Da: 1913

A: 1913

DEFINIZIONE CULTURALE

AUTORE DELLA FOTOGRAFIA

Nome di persona o ente: Marchi, Raffaele

Tipo intestazione: P

Dati anagrafici/estremi cronologici: 1870/ notizie fino al 1914

Riferimento all'intervento: fotografo principale

Codice scheda autore: AUF-1s020-0000005

Indicazione del nome e dell'indirizzo: R. Marchi

Motivazione dell'attribuzione: bibliografia

Specifiche sull'attribuzione: affinità con altri esemplari firmati

COMPILAZIONE

COMPILAZIONE

Anno di redazione: 0000

Nome: Cattaneo B.

SUPPORTO COLLEGATO: AFRLSUP - SUP-1s020-0000152 [1 / 1]

CODICI

Unità operativa: 1s020

Numero scheda: 152

Codice scheda: SUP-1s020-0000152

RIFERIMENTO SCHEDA IMMAGINE

Codice IDK della scheda immagine: IMM-1s020-0000150

Tipo scheda: F

Livello ricerca: I

CODICE UNIVOCO

Codice regione: 03

Ente schedatore: R03/ Croce Rossa di Bergamo

Ente competente: S27

OGGETTO

OGGETTO

Definizione dell'oggetto: positivo

Natura biblioteconomica dell'oggetto: m

Originalità: originale

QUANTITA'

Numero oggetti/elementi: 1

Completa/incompleta: incompleta

Numero d'ordine: 85

SOGGETTO

TITOLO

Titolo attribuito: Truppe dell'esercito bulgaro schierate : 1913

Specifiche titolo: del catalogatore

LOCALIZZAZIONE GEOGRAFICO-AMMINISTRATIVA

INDICAZIONE DEL CONTENITORE FISICO

Codice del contenitore fisico: 26963

Categoria del contenitore fisico: architettura

LOCALIZZAZIONE GEOGRAFICO-AMMINISTRATIVA ATTUALE

Stato: Italia

Regione: Lombardia

Provincia: BG

Nome provincia: Bergamo

Codice ISTAT comune: 016024

Comune: Bergamo

COLLOCAZIONE SPECIFICA

Tipologia: palazzo

Denominazione: Croce Rossa Italiana

Indirizzo: Via della Croce Rossa, 2

Denominazione struttura conservativa - livello 1: Croce Rossa Italiana - Comitato Provinciale di BG

UBICAZIONE

UBICAZIONE FOTO

Fondo: Archivio Storico CRI BG

Sezione: Archiv

Sottoserie archivistica: Attività sanitarie del tempo di guerra

Contenitore: 3

Specifiche: Contenitore Archivio Storico CRI BG - Sezione fotografica 3

Collocazione: VII-E-1-15/ 85

Altra segnatura: VII-E-1-15/ 85

Insieme: 7 E 1 15/A

CRONOLOGIA

CRONOLOGIA GENERICA

Secolo: XX

CRONOLOGIA SPECIFICA

Da: 1913

Validità: c.a.

A: 1913

Validità: c.a.

MOTIVAZIONE CRONOLOGIA

Motivazione: analisi storica

Specifiche: testo cartolina-fotografica n. d'ordine 32

DATI TECNICI

Indicazione di colore: BN

Materia e tecnica: gelatina bromuro d'argento/carta

MISURE

Tipo misure: supporto primario

Unità di misura: mm

Altezza: 90

Larghezza: 138

Formato: 9x14

CONSERVAZIONE

STATO DI CONSERVAZIONE

Stato di conservazione: cattivo

CONDIZIONE GIURIDICA E VINCOLI

CONDIZIONE GIURIDICA

Indicazione generica: proprietà Ente pubblico non territoriale

Indicazione specifica: Croce Rossa Italiana - Comitato di Bergamo - Archivio Storico

Indirizzo: Via Croce Rossa, 2 - Bergamo (BG)

FONTI E DOCUMENTI DI RIFERIMENTO

DOCUMENTAZIONE FOTOGRAFICA

Codice univoco della risorsa: SC_F_SUP-1s020-0000152_IMG-0000047344

Genere: documentazione allegata

Tipo: positivo b/n

Codice identificativo: 1s020_152

Formato: 9x14

Nome del file originale: 1s020_150_1.jpg

COMPILAZIONE

COMPILAZIONE

Anno di redazione: 2009

Nome: Cattaneo, B.

