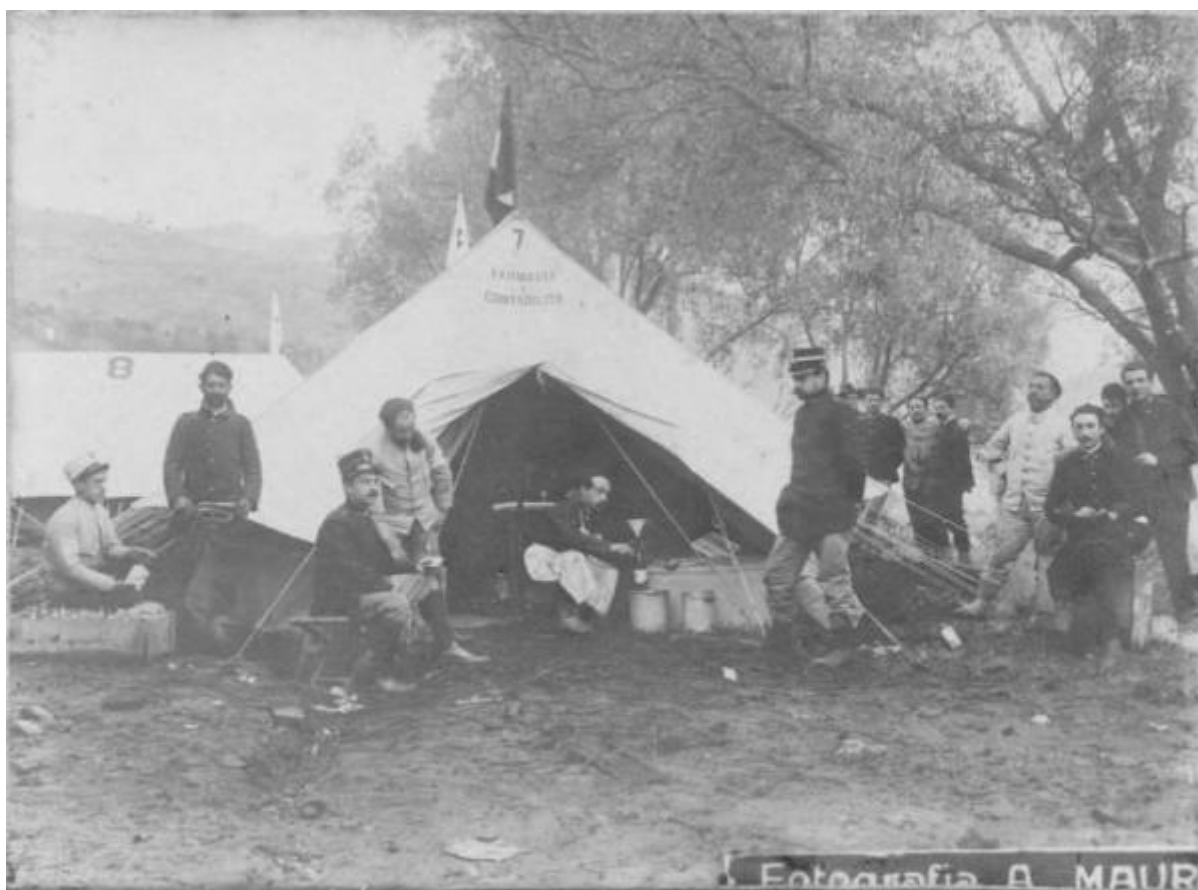


**Croce Rossa Italiana - Ospedale da Guerra n. 7 -
Farmacia e servizi di amministrazione - Impiego di una
tenda da parte del personale del Corpo Militare del
Sottocomitato di Sezione di Bergamo della Croce
Rossa Italiana -- San Roberto / Liquidi - Conservazione
e imbottigliamento / Piazzoni, Angelo**

Fotografia A. Mauri



Link risorsa: <https://www.lombardiabeniculturali.it/fotografie/schede/IMM-1s020-0000229/>

Scheda SIRBeC: <https://www.lombardiabeniculturali.it/fotografie/schede-complete/IMM-1s020-0000229/>

CODICI

Unità operativa: 1s020

Numero scheda: 229

Codice scheda: IMM-1s020-0000229

Tipo di scheda: AFRLIMM

SOGGETTO

SOGGETTO

Indicazioni sul soggetto

Tenda dell'Ospedale da Guerra n. 7 della Croce Rossa Italiana impiegata come farmacia e servizi di amministrazione da parte del personale del Corpo Militare del Sotto Comitato di Sezione di Bergamo della CRI all'accampamento di San Roberto. Davanti alla tenda un milite sta imbottigliando mentre a sinistra un altro milite mostra delle bottiglie già riempite in una cassetta. Seduto su uno sgabello il sottotenente Angelo Piazzoni

Identificazione [1 / 3]

Croce Rossa Italiana - Ospedale da Guerra n. 7 - Farmacia e servizi di amministrazione - Impiego di una tenda da parte del personale del Corpo Militare del Sottocomitato di Sezione di Bergamo della Croce Rossa Italiana -- San Roberto

Identificazione [2 / 3]: Liquidi - Conservazione e imbottigliamento

Identificazione [3 / 3]: Piazzoni, Angelo

CLASSIFICAZIONE

Altra classificazione: reportage

Tipo classificazione: Classificazione per genere fotografico Archivi dell'Immagine - Regione Lombardia

THESAURUS

Descrittore: militare

Tipo thesaurus: Thesaurus AESS, Archivi dell'Immagine - Regione Lombardia

LUOGO E DATA DELLA RIPRESA

LOCALIZZAZIONE

Stato: Italia

Regione: Calabria

Provincia: RC

Comune: San Roberto

Occasione: Terremoto calabro-siculo 1908

Data: 1909/01

DATAZIONE GENERICA

Secolo: XX

Frazione di secolo: primo quarto

DATAZIONE SPECIFICA

Da: 1909/01

A: 1909/01

DEFINIZIONE CULTURALE

AUTORE DELLA FOTOGRAFIA

Nome di persona o ente: Fotografia A. Mauri

Tipo intestazione: P

Dati anagrafici/estremi cronologici: 1879-1943

Riferimento all'intervento: fotografo principale

Codice scheda autore: AUF-1s020-0000011

Indicazione del nome e dell'indirizzo: Fot. B. Palazzo N. 28. Ponte Morla. A. Mauri Bergamo

Motivazione dell'attribuzione: iscrizione

COMPILAZIONE

COMPILAZIONE

Anno di redazione: 0000

Nome: Cattaneo B.

SUPPORTO COLLEGATO: AFRLSUP - SUP-1s020-0000232 [1 / 2]

CODICI

Unità operativa: 1s020

Numero scheda: 232

Codice scheda: SUP-1s020-0000232

RIFERIMENTO SCHEDA IMMAGINE

Codice IDK della scheda immagine: IMM-1s020-0000229

Tipo scheda: F

Livello ricerca: I

CODICE UNIVOCO

Codice regione: 03

Ente schedatore: R03/ Croce Rossa di Bergamo

Ente competente: S27

OGGETTO

OGGETTO

Definizione dell'oggetto: positivo

Natura biblioteconomica dell'oggetto: m

Originalità: originale

QUANTITA'

Numero oggetti/elementi: 1

SOGGETTO

TITOLO

Titolo proprio: Farmacia e Contabilità.

Specifiche titolo: stampato sul secondo cartone di supporto secondario

LOCALIZZAZIONE GEOGRAFICO-AMMINISTRATIVA

INDICAZIONE DEL CONTENITORE FISICO

Codice del contenitore fisico: 26963

Categoria del contenitore fisico: architettura

LOCALIZZAZIONE GEOGRAFICO-AMMINISTRATIVA ATTUALE

Stato: Italia

Regione: Lombardia

Provincia: BG

Nome provincia: Bergamo

Codice ISTAT comune: 016024

Comune: Bergamo

COLLOCAZIONE SPECIFICA

Tipologia: palazzo

Denominazione: Croce Rossa Italiana

Indirizzo: Via della Croce Rossa, 2

Denominazione struttura conservativa - livello 1: Croce Rossa Italiana - Comitato Provinciale di BG

UBICAZIONE

UBICAZIONE FOTO

Fondo: Archivio Storico CRI BG

Sezione: Archiv

Serie archivistica: 3 A 5 6 1/A

Sottoserie archivistica: Emergenza

Contenitore: 4

Specifiche: Contenitore Archivio Storico CRI BG - Sezione fotografica 4

Collocazione: III-A-5-6-1/ 14

Altra segnatura: III-A-5-6-1/ 14

CRONOLOGIA

CRONOLOGIA GENERICA

Secolo: XX

Frazione di secolo: primo quarto

CRONOLOGIA SPECIFICA

Da: 1909

A: 1909

DATI TECNICI

Indicazione di colore: BN

Materia e tecnica: aristotipo

MISURE

Tipo misure: supporto primario

Unità di misura: cm

Formato: 9x12

DATI ANALITICI

ISCRIZIONI

Classe di appartenenza: indicazione di responsabilità

Tecnica di scrittura: fotografica

Posizione: nell'immagine: in basso a destra

Trascrizione: Fotografia A. Mauri

CONSERVAZIONE

STATO DI CONSERVAZIONE

Stato di conservazione: discreto

CONDIZIONE GIURIDICA E VINCOLI

CONDIZIONE GIURIDICA

Indicazione generica: proprietà Ente pubblico non territoriale

Indicazione specifica: Croce Rossa Italiana - Comitato di Bergamo - Archivio Storico

Indirizzo: Via Croce Rossa, 2 - Bergamo (BG)

FONTI E DOCUMENTI DI RIFERIMENTO

DOCUMENTAZIONE FOTOGRAFICA

Codice univoco della risorsa: SC_F_SUP-1s020-0000232_IMG-0000047424

Genere: documentazione allegata

Tipo: positivo b/n

Codice identificativo: 1s020_232

Formato: 9x12

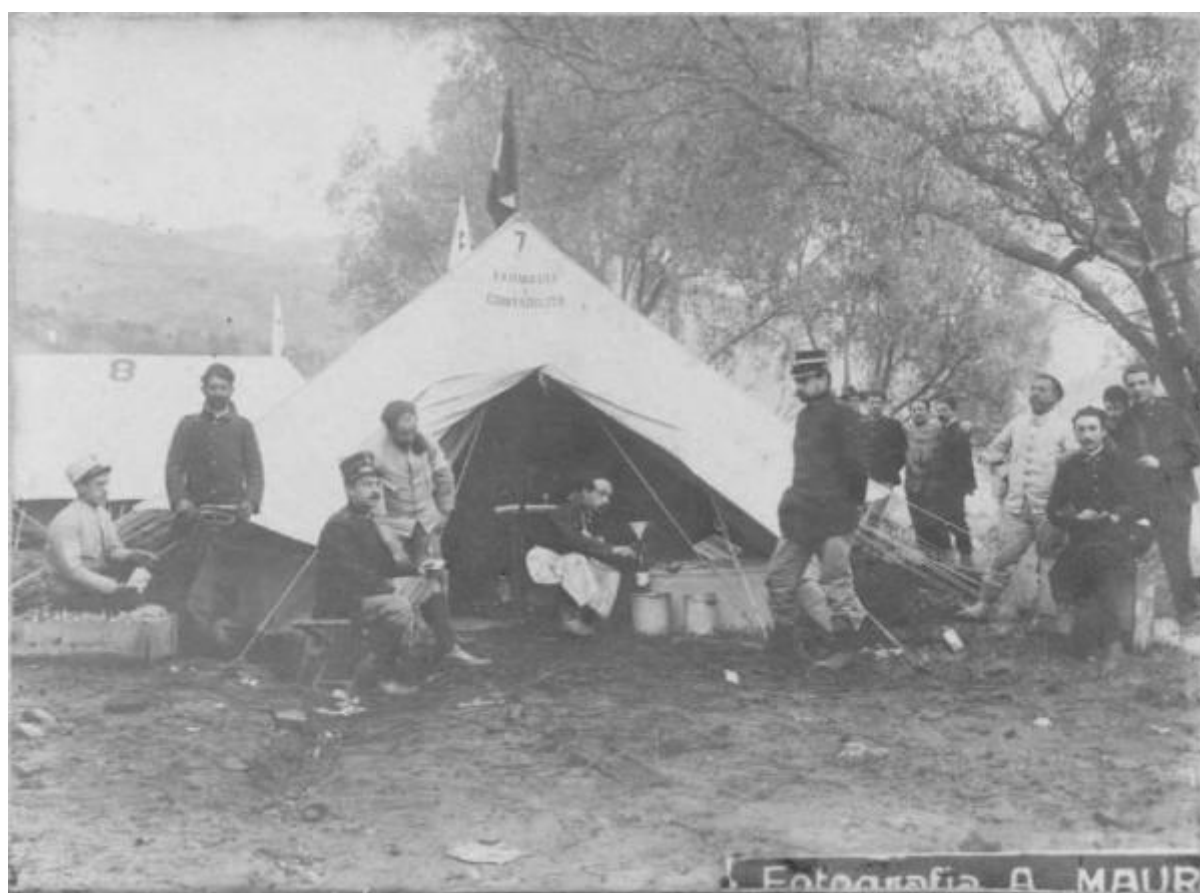
Nome del file originale: 1s020_229_1.jpg

COMPILAZIONE

COMPILAZIONE

Anno di redazione: 2009

Nome: Cattaneo, B.



SUPPORTO COLLEGATO: AFRLSUP - SUP-1s020-0000254 [2 / 2]

CODICI

Unità operativa: 1s020

Numero scheda: 254

Codice scheda: SUP-1s020-0000254

RIFERIMENTO SCHEDA IMMAGINE

Codice IDK della scheda immagine: IMM-1s020-0000229

Tipo scheda: F

Livello ricerca: I

CODICE UNIVOCO

Codice regione: 03

Ente schedatore: R03/ Croce Rossa di Bergamo

Ente competente: S27

OGGETTO

OGGETTO

Definizione dell'oggetto: positivo

Natura biblioteconomica dell'oggetto: m

Originalità: originale

QUANTITA'

Numero oggetti/elementi: 1

SOGGETTO

TITOLO

Titolo proprio: Farmacia e Contabilità.

Specifiche titolo: da altro esemplare

LOCALIZZAZIONE GEOGRAFICO-AMMINISTRATIVA

INDICAZIONE DEL CONTENITORE FISICO

Codice del contenitore fisico: 26963

Categoria del contenitore fisico: architettura

LOCALIZZAZIONE GEOGRAFICO-AMMINISTRATIVA ATTUALE

Stato: Italia

Regione: Lombardia

Provincia: BG

Nome provincia: Bergamo

Codice ISTAT comune: 016024

Comune: Bergamo

COLLOCAZIONE SPECIFICA

Tipologia: palazzo

Denominazione: Croce Rossa Italiana

Indirizzo: Via della Croce Rossa, 2

Denominazione struttura conservativa - livello 1: Croce Rossa Italiana - Comitato Provinciale di BG

UBICAZIONE

UBICAZIONE FOTO

Fondo: Archivio Storico CRI BG

Sezione: Archiv

Serie archivistica: 3 A 5 6 1/A

Sottoserie archivistica: Emergenza

Contenitore: 4

Specifiche: Contenitore Archivio Storico CRI BG - Sezione fotografica 4

Collocazione: III-A-5-6-1/ 39

Altra segnatura: III-A-5-6-1/ 39

CRONOLOGIA

CRONOLOGIA GENERICA

Secolo: XX

Frazione di secolo: primo quarto

CRONOLOGIA SPECIFICA

Da: 1909

A: 1909

DATI TECNICI

Indicazione di colore: BN

Materia e tecnica: gelatina bromuro d'argento/carta

MISURE

Tipo misure: supporto primario

Unità di misura: cm

Formato: 24x30

CONSERVAZIONE

STATO DI CONSERVAZIONE

Stato di conservazione: discreto

CONDIZIONE GIURIDICA E VINCOLI

CONDIZIONE GIURIDICA

Indicazione generica: proprietà Ente pubblico non territoriale

Indicazione specifica: Croce Rossa Italiana - Comitato di Bergamo - Archivio Storico

Indirizzo: Via Croce Rossa, 2 - Bergamo (BG)

FONTI E DOCUMENTI DI RIFERIMENTO

DOCUMENTAZIONE FOTOGRAFICA

Codice univoco della risorsa: SC_F_SUP-1s020-0000254_IMG-0000047446

Genere: documentazione allegata

Tipo: positivo b/n

Codice identificativo: 1s020_254

Formato: 24x30

Nome del file originale: 1s020_229_2.jpg

COMPILAZIONE

COMPILAZIONE

Anno di redazione: 2009

Nome: Cattaneo, B.

