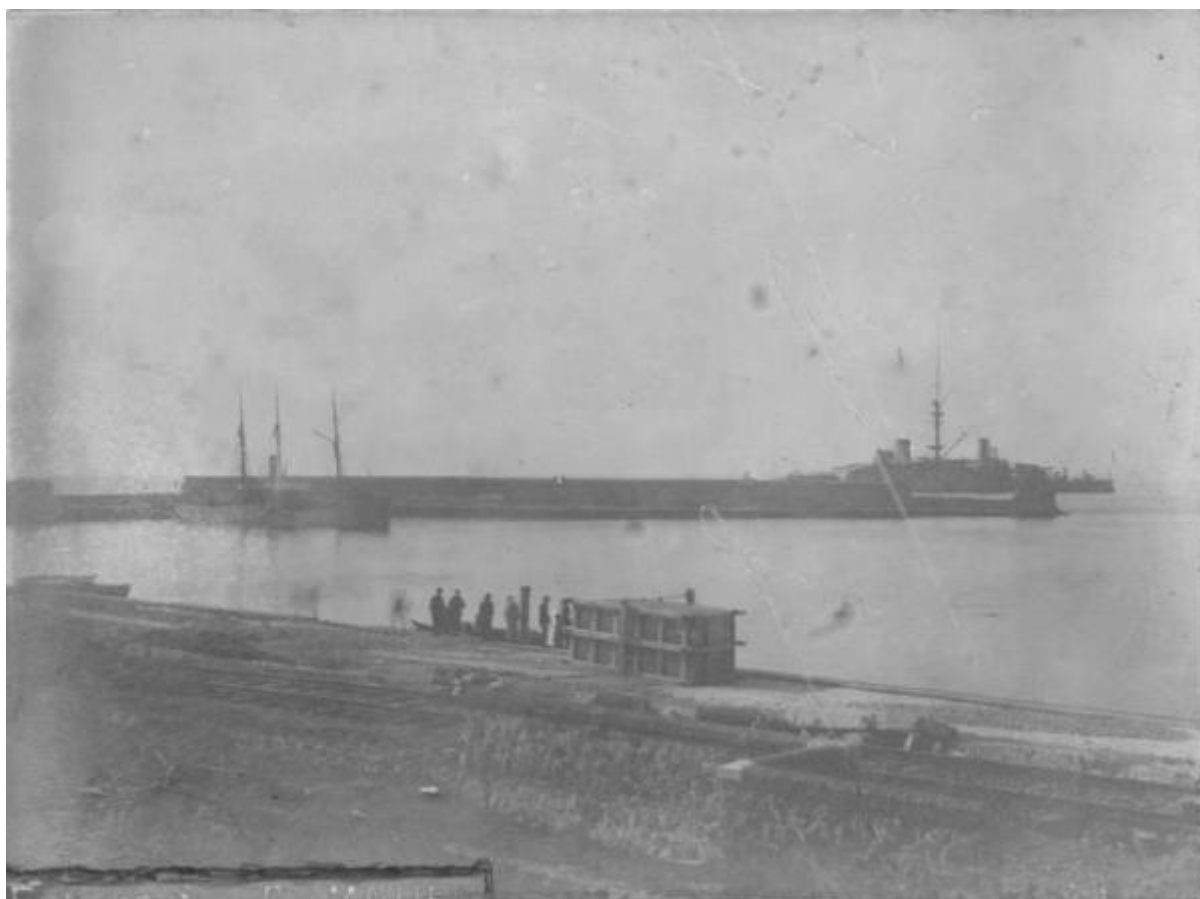


# Villa San Giovanni - Porto - Veduta

Fotografia A. Mauri



Link risorsa: <https://www.lombardiabeniculturali.it/fotografie/schede/IMM-1s020-0000232/>

Scheda SIRBeC: <https://www.lombardiabeniculturali.it/fotografie/schede-complete/IMM-1s020-0000232/>

## CODICI

Unità operativa: 1s020

Numero scheda: 232

Codice scheda: IMM-1s020-0000232

Tipo di scheda: AFRLIMM

## SOGGETTO

### SOGGETTO

Indicazioni sul soggetto: Villa San Giovanni: Veduta del porto

Identificazione: Villa San Giovanni - Porto - Veduta

### CLASSIFICAZIONE

Altra classificazione: reportage

Tipo classificazione: Classificazione per genere fotografico Archivi dell'Immagine - Regione Lombardia

### THESAURUS

Descrittore: mare

Tipo thesaurus: Thesaurus AESS, Archivi dell'Immagine - Regione Lombardia

## LUOGO E DATA DELLA RIPRESA

### LOCALIZZAZIONE

Stato: Italia

Regione: Calabria

Provincia: RC

Comune: Villa San Giovanni

Occasione: Terremoto calabro-siculo 1908

Data: 1909/01

### DATAZIONE GENERICA

Secolo: XX

Frazione di secolo: primo quarto

### DATAZIONE SPECIFICA

Da: 1909/01

A: 1909/01

## DEFINIZIONE CULTURALE

### AUTORE DELLA FOTOGRAFIA

Nome di persona o ente: Fotografia A. Mauri

Tipo intestazione: P

Dati anagrafici/estremi cronologici: 1879-1943

Riferimento all'intervento: fotografo principale

Codice scheda autore: AUF-1s020-0000011

Indicazione del nome e dell'indirizzo: Fot. B. Palazzo N. 28. Ponte Morla. A. Mauri Bergamo

Motivazione dell'attribuzione: iscrizione

## COMPILAZIONE

### COMPILAZIONE

Anno di redazione: 0000

Nome: Cattaneo B.

## SUPPORTO COLLEGATO: AFRLSUP - SUP-1s020-0000235 [1 / 1]

### CODICI

Unità operativa: 1s020

Numero scheda: 235

Codice scheda: SUP-1s020-0000235

### RIFERIMENTO SCHEDA IMMAGINE

Codice IDK della scheda immagine: IMM-1s020-0000232

Tipo scheda: F

Livello ricerca: I

### CODICE UNIVOCO

Codice regione: 03

Ente schedatore: R03/ Croce Rossa di Bergamo

Ente competente: S27

### OGGETTO

#### OGGETTO

Definizione dell'oggetto: positivo

Natura biblioteconomica dell'oggetto: m

Originalità: originale

#### QUANTITA'

Numero oggetti/elementi: 1

### SOGGETTO

#### TITOLO

Titolo proprio: Porto di Villa S. Giovanni.

Specifiche titolo: stampato sul secondo cartone di supporto secondario

### LOCALIZZAZIONE GEOGRAFICO-AMMINISTRATIVA

#### INDICAZIONE DEL CONTENITORE FISICO

Codice del contenitore fisico: 26963

Categoria del contenitore fisico: architettura

### **LOCALIZZAZIONE GEOGRAFICO-AMMINISTRATIVA ATTUALE**

Stato: Italia

Regione: Lombardia

Provincia: BG

Nome provincia: Bergamo

Codice ISTAT comune: 016024

Comune: Bergamo

### **COLLOCAZIONE SPECIFICA**

Tipologia: palazzo

Denominazione: Croce Rossa Italiana

Indirizzo: Via della Croce Rossa, 2

Denominazione struttura conservativa - livello 1: Croce Rossa Italiana - Comitato Provinciale di BG

## **UBICAZIONE**

### **UBICAZIONE FOTO**

Fondo: Archivio Storico CRI BG

Sezione: Archiv

Serie archivistica: 3 A 5 6 1/A

Sottoserie archivistica: Emergenza

Contenitore: 4

Specifiche: Contenitore Archivio Storico CRI BG - Sezione fotografica 4

Collocazione: III-A-5-6-1/ 17

Altra segnatura: III-A-5-6-1/ 17

## **CRONOLOGIA**

### **CRONOLOGIA GENERICA**

Secolo: XX

Frazione di secolo: primo quarto

## CRONOLOGIA SPECIFICA

Da: 1909

A: 1909

## DATI TECNICI

Indicazione di colore: BN

Materia e tecnica: aristotipo

### MISURE

Tipo misure: supporto primario

Unità di misura: cm

Formato: 9x12

## DATI ANALITICI

### ISCRIZIONI

Classe di appartenenza: indicazione di responsabilità

Tecnica di scrittura: fotografica

Posizione: nell'immagine: in basso a sinistra

Trascrizione: Fotografia A. Mauri

## CONSERVAZIONE

### STATO DI CONSERVAZIONE

Stato di conservazione: mediocre

## CONDIZIONE GIURIDICA E VINCOLI

### CONDIZIONE GIURIDICA

Indicazione generica: proprietà Ente pubblico non territoriale

Indicazione specifica: Croce Rossa Italiana - Comitato di Bergamo - Archivio Storico

Indirizzo: Via Croce Rossa, 2 - Bergamo (BG)

## FONTI E DOCUMENTI DI RIFERIMENTO

## DOCUMENTAZIONE FOTOGRAFICA

Codice univoco della risorsa: SC\_F\_SUP-1s020-0000235\_IMG-0000047427

Genere: documentazione allegata

Tipo: positivo b/n

Codice identificativo: 1s020\_235

Formato: 9x12

Nome del file originale: 1s020\_232\_1.jpg

## COMPILAZIONE

### COMPILAZIONE

Anno di redazione: 2009

Nome: Cattaneo, B.

