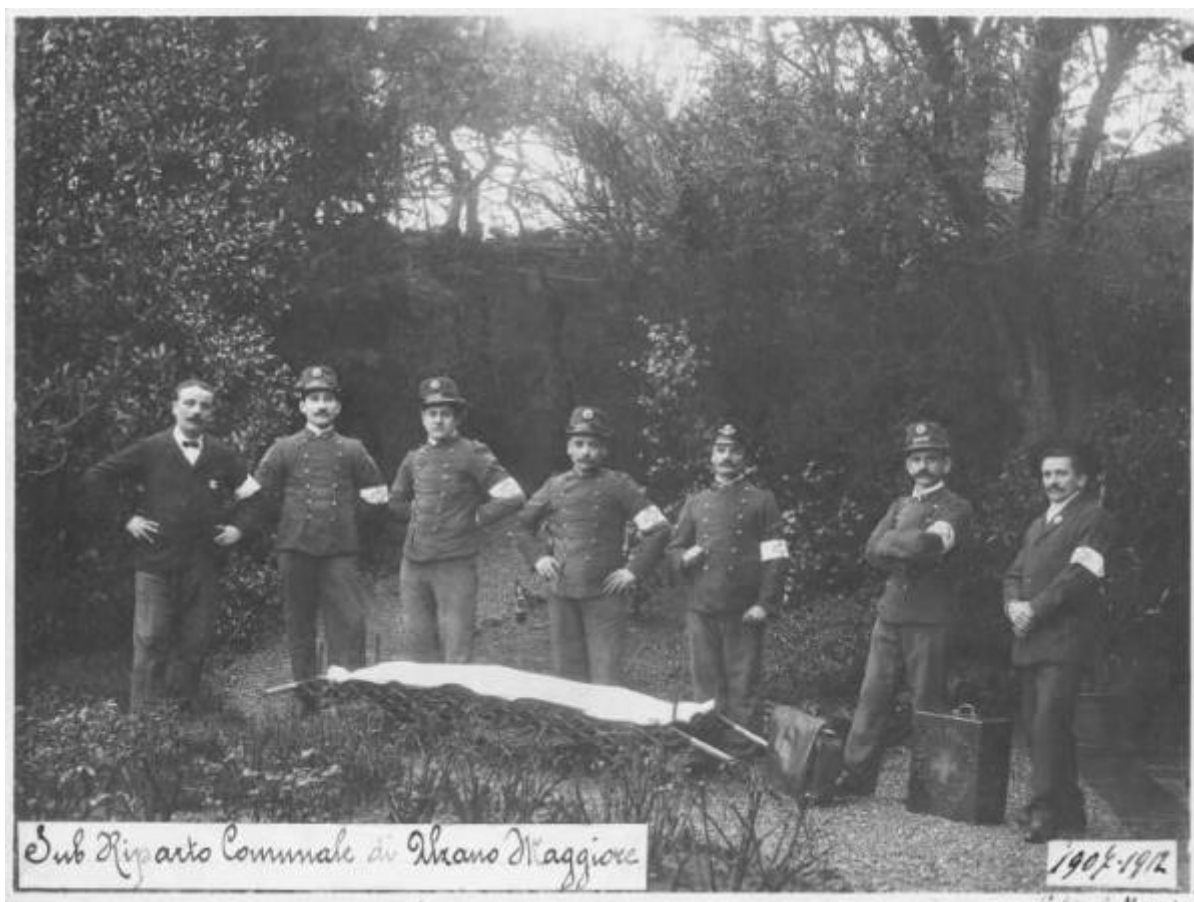


Croce Rossa Italiana - Sotto Comitato di Sezione di Bergamo - Sotto Riparto Assistenza Pubblica di Alzano Maggiore - Personale - Uniformi / Materiale sanitario: barella / Vigili del fuoco - Personale - Uniformi

Fotografia A. Mauri



Link risorsa: <https://www.lombardiabeniculturali.it/fotografie/schede/IMM-1s020-0000257/>

Scheda SIRBeC: <https://www.lombardiabeniculturali.it/fotografie/schede-complete/IMM-1s020-0000257/>

CODICI

Unità operativa: 1s020

Numero scheda: 257

Codice scheda: IMM-1s020-0000257

Tipo di scheda: AFRLIMM

SOGGETTO

SOGGETTO

Indicazioni sul soggetto

Militi del Sotto Riparto Assistenza Pubblica di Alzano Maggiore del Sotto Comitato di Sezione di Bergamo della Croce Rossa Italiana con una barella. Il quinto milite da sinistra è un pompiere

Identificazione [1 / 3]

Croce Rossa Italiana - Sotto Comitato di Sezione di Bergamo - Sotto Riparto Assistenza Pubblica di Alzano Maggiore - Personale - Uniformi

Identificazione [2 / 3]: Materiale sanitario: barella

Identificazione [3 / 3]: Vigili del fuoco - Personale - Uniformi

CLASSIFICAZIONE

Altra classificazione: reportage

Tipo classificazione: Classificazione per genere fotografico Archivi dell'Immagine - Regione Lombardia

THESAURUS [1 / 2]

Descrittore: militare

Tipo thesaurus: Thesaurus AESS, Archivi dell'Immagine - Regione Lombardia

THESAURUS [2 / 2]

Descrittore: abbigliamento

Tipo thesaurus: Thesaurus AESS, Archivi dell'Immagine - Regione Lombardia

LUOGO E DATA DELLA RIPRESA

LOCALIZZAZIONE

Stato: Italia

Regione: Lombardia

Provincia: BG

Comune: Bergamo

Occasione: Campagna di documentazione attività assistenza pubblica

Data: 1912

DATAZIONE GENERICA

Secolo: XX

Frazione di secolo: primo quarto

DATAZIONE SPECIFICA

Da: 1912

A: 1912

DEFINIZIONE CULTURALE

AUTORE DELLA FOTOGRAFIA

Nome di persona o ente: Fotografia A. Mauri

Tipo intestazione: P

Dati anagrafici/estremi cronologici: 1879-1943

Codice scheda autore: AUF-1s020-0000011

Indicazione del nome e dell'indirizzo: Fot. B. Palazzo N. 28. Ponte Morla. A. Mauri Bergamo

COMPILAZIONE

COMPILAZIONE

Anno di redazione: 0000

Nome: Cattaneo B.

SUPPORTO COLLEGATO: AFRLSUP - SUP-1s020-0000262 [1 / 1]

CODICI

Unità operativa: 1s020

Numero scheda: 262

Codice scheda: SUP-1s020-0000262

RIFERIMENTO SCHEDA IMMAGINE

Codice IDK della scheda immagine: IMM-1s020-0000257

Tipo scheda: F

Livello ricerca: I

CODICE UNIVOCO

Codice regione: 03

Ente schedatore: R03/ Croce Rossa di Bergamo

Ente competente: S27

OGGETTO

OGGETTO

Definizione dell'oggetto: positivo

Natura biblioteconomica dell'oggetto: m

Originalità: originale

QUANTITA'

Numero oggetti/elementi: 1

SOGGETTO

TITOLO

Titolo proprio: Sub Riparto Comunale di Alzano Maggiore: 1907-1912

Specifiche titolo: manoscritto sull'etichetta applicata al recto del supporto primario

LOCALIZZAZIONE GEOGRAFICO-AMMINISTRATIVA

INDICAZIONE DEL CONTENITORE FISICO

Codice del contenitore fisico: 26963

Categoria del contenitore fisico: architettura

LOCALIZZAZIONE GEOGRAFICO-AMMINISTRATIVA ATTUALE

Stato: Italia

Regione: Lombardia

Provincia: BG

Nome provincia: Bergamo

Codice ISTAT comune: 016024

Comune: Bergamo

COLLOCAZIONE SPECIFICA

Tipologia: palazzo

Denominazione: Croce Rossa Italiana

Indirizzo: Via della Croce Rossa, 2

Denominazione struttura conservativa - livello 1: Croce Rossa Italiana - Comitato Provinciale di BG

UBICAZIONE

UBICAZIONE FOTO

Fondo: Archivio Storico CRI BG

Sezione: Archiv

Sottoserie archivistica: Riparto di Assistenza Pubblica della C.R.I. di Bergamo (1908-1912)

Contenitore: 5

Specifiche: Contenitore Archivio Storico CRI BG - Sezione fotografica 5

Collocazione: III-H-1-2/ 4

Altra segnatura: III-H-1-2/ 4

Insieme: 3 H 1 2 e 2 2/B

CRONOLOGIA

CRONOLOGIA GENERICA

Secolo: XX

Frazione di secolo: primo quarto

CRONOLOGIA SPECIFICA

Da: 1912

A: 1912

DATI TECNICI

Indicazione di colore: BN

Materia e tecnica: aristotipo

MISURE

Tipo misure: supporto primario

Unità di misura: cm

Formato: 21x27

DATI ANALITICI

ISCRIZIONI

Classe di appartenenza: indicazione di responsabilità

Tecnica di scrittura: fotografica

Posizione: sul supporto primario: recto: nel bordo in basso a destra

Trascrizione: Foto A. Mauri [parzialmente visibile]

CONSERVAZIONE

STATO DI CONSERVAZIONE

Stato di conservazione: discreto

CONDIZIONE GIURIDICA E VINCOLI

CONDIZIONE GIURIDICA

Indicazione generica: proprietà Ente pubblico non territoriale

Indicazione specifica: Croce Rossa Italiana - Comitato di Bergamo - Archivio Storico

Indirizzo: Via Croce Rossa, 2 - Bergamo (BG)

FONTI E DOCUMENTI DI RIFERIMENTO

DOCUMENTAZIONE FOTOGRAFICA

Codice univoco della risorsa: SC_F_SUP-1s020-0000262_IMG-0000047454

Genere: documentazione allegata

Tipo: positivo b/n

Codice identificativo: 1s020_262

Formato: 21x27

Nome del file originale: 1s020_257_1.jpg

COMPILAZIONE

COMPILAZIONE

Anno di redazione: 2009

Nome: Cattaneo, B.

