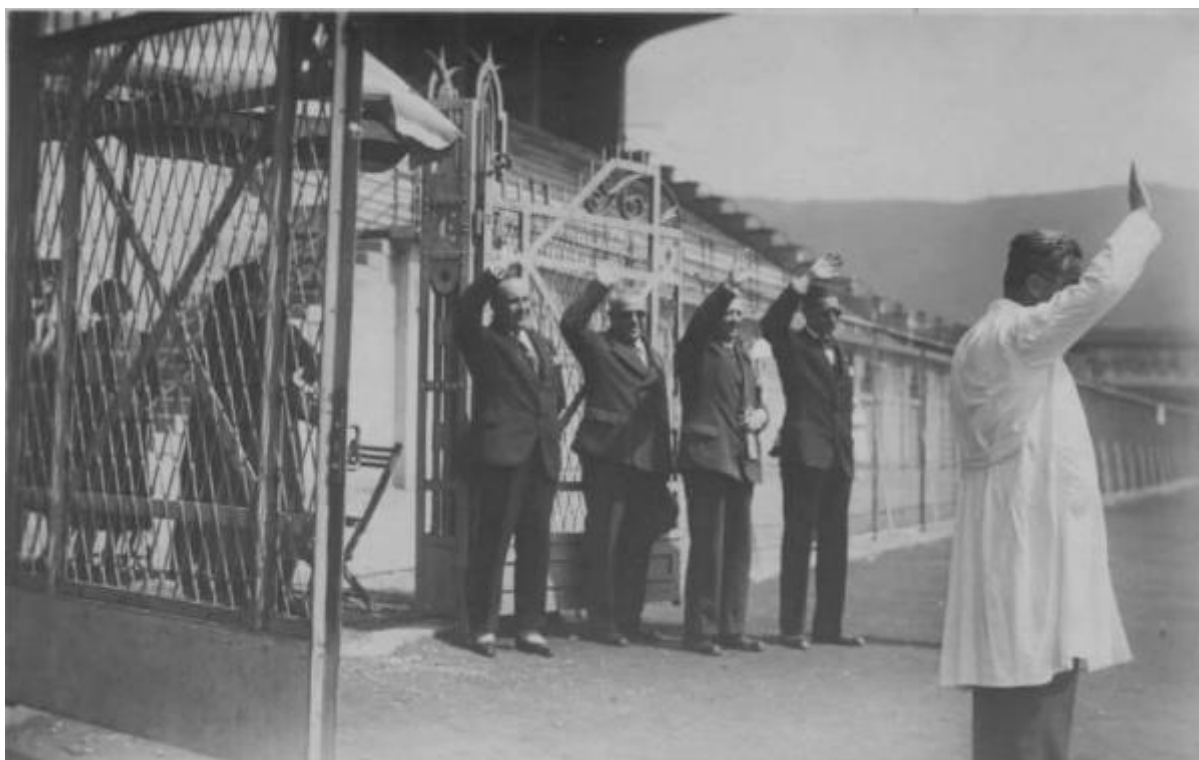


Croce Rossa Italiana - Comitato Provinciale di Bergamo - Colonia elioterapica - Visita da parte di autorità civili - Bergamo - Valtesse - Campo Polisportivo Mario Brumana / Pianetti, Annibale / Saluto fascista

Fotografia A. Mauri



Link risorsa: <https://www.lombardiabeniculturali.it/fotografie/schede/IMM-1s020-0000548/>

Scheda SIRBeC: <https://www.lombardiabeniculturali.it/fotografie/schede-complete/IMM-1s020-0000548/>

CODICI

Unità operativa: 1s020

Numero scheda: 548

Codice scheda: IMM-1s020-0000548

Tipo di scheda: AFRLIMM

SOGGETTO

SOGGETTO

Indicazioni sul soggetto

Annibale Pianetti, direttore educativo della Colonia elioterapica del Comitato Provinciale di Bergamo della Croce Rossa Italiana, con autorità civili alla Colonia elioterapica presso il Campo Polisportivo Mario Brumana a Bergamo

Identificazione [1 / 3]

Croce Rossa Italiana - Comitato Provinciale di Bergamo - Colonia elioterapica - Visita da parte di autorità civili - Bergamo - Valtesse - Campo Polisportivo Mario Brumana

Identificazione [2 / 3]: Pianetti, Annibale

Identificazione [3 / 3]: Saluto fascista

CLASSIFICAZIONE

Altra classificazione: reportage

Tipo classificazione: Classificazione per genere fotografico Archivi dell'Immagine - Regione Lombardia

THESAURUS [1 / 2]

Descrittore: politica

Tipo thesaurus: Thesaurus AESS, Archivi dell'Immagine - Regione Lombardia

THESAURUS [2 / 2]

Descrittore: gestualità

Tipo thesaurus: Thesaurus AESS, Archivi dell'Immagine - Regione Lombardia

LUOGO E DATA DELLA RIPRESA

LOCALIZZAZIONE

Stato: Italia

Regione: Lombardia

Provincia: BG

Comune: Bergamo

Occasione: Campagna di documentazione attività colonie elioterapiche

Data: 1932/07/21

DATAZIONE GENERICA

Secolo: XX

Frazione di secolo: secondo quarto

DATAZIONE SPECIFICA

Da: 1932/07/21

A: 1932/07/21

DEFINIZIONE CULTURALE

AUTORE DELLA FOTOGRAFIA

Nome di persona o ente: Fotografia A. Mauri

Tipo intestazione: P

Dati anagrafici/estremi cronologici: 1879-1943

Riferimento all'intervento: fotografo principale

Codice scheda autore: AUF-1s020-0000011

Indicazione del nome e dell'indirizzo: Fot. B. Palazzo N. 28. Ponte Morla. A. Mauri Bergamo

Motivazione dell'attribuzione: timbro

COMPILAZIONE

COMPILAZIONE

Anno di redazione: 0000

Nome: Cattaneo B.

SUPPORTO COLLEGATO: AFRLSUP - SUP-1s020-0000568 [1 / 1]

CODICI

Unità operativa: 1s020

Numero scheda: 568

Codice scheda: SUP-1s020-0000568

RIFERIMENTO SCHEDA IMMAGINE

Codice IDK della scheda immagine: IMM-1s020-0000548

Tipo scheda: F

Livello ricerca: I

CODICE UNIVOCO

Codice regione: 03

Ente schedatore: R03/ Croce Rossa di Bergamo

Ente competente: S27

OGGETTO

OGGETTO

Definizione dell'oggetto: positivo

Natura biblioteconomica dell'oggetto: m

Originalità: originale

QUANTITA'

Numero oggetti/elementi: 1

SOGGETTO

TITOLO

Titolo attribuito

Annibale Pianetti con autorità civili alla Colonia elioterapica del Comitato Provinciale di Bergamo della Croce Rossa Italiana : Bergamo : Campo Polisportivo Mario Brumana : 1932

Specifiche titolo: del catalogatore

LOCALIZZAZIONE GEOGRAFICO-AMMINISTRATIVA

INDICAZIONE DEL CONTENITORE FISICO

Codice del contenitore fisico: 26963

Categoria del contenitore fisico: architettura

LOCALIZZAZIONE GEOGRAFICO-AMMINISTRATIVA ATTUALE

Stato: Italia

Regione: Lombardia

Provincia: BG

Nome provincia: Bergamo

Codice ISTAT comune: 016024

Comune: Bergamo

COLLOCAZIONE SPECIFICA

Tipologia: palazzo

Denominazione: Croce Rossa Italiana

Indirizzo: Via della Croce Rossa, 2

Denominazione struttura conservativa - livello 1: Croce Rossa Italiana - Comitato Provinciale di BG

UBICAZIONE

UBICAZIONE FOTO

Fondo: Archivio Storico CRI BG

Sezione: Archiv

Serie archivistica: 3 B 1 2 3/A

Sottoserie archivistica: Attività socio assistenziali (non in emergenza)

Contenitore: 17

Specifiche: Contenitore Archivio Storico CRI BG - Sezione fotografica 17

Collocazione: III-B-1-2-3/ 11

Altra segnatura: III-B-1-2-3/ 11

CRONOLOGIA

CRONOLOGIA GENERICA

Secolo: XX

Frazione di secolo: secondo quarto

CRONOLOGIA SPECIFICA

Da: 1932

A: 1932

DATI TECNICI

Indicazione di colore: BN

Materia e tecnica: gelatina bromuro d'argento/carta

MISURE

Tipo misure: supporto primario

Unità di misura: cm

Formato: altro

Altri formati: 8,5x13,5

CONSERVAZIONE

STATO DI CONSERVAZIONE

Stato di conservazione: buono

CONDIZIONE GIURIDICA E VINCOLI

CONDIZIONE GIURIDICA

Indicazione generica: proprietà Ente pubblico non territoriale

Indicazione specifica: Croce Rossa Italiana - Comitato di Bergamo - Archivio Storico

Indirizzo: Via Croce Rossa, 2 - Bergamo (BG)

FONTI E DOCUMENTI DI RIFERIMENTO

DOCUMENTAZIONE FOTOGRAFICA

Codice univoco della risorsa: SC_F_SUP-1s020-0000568_IMG-0000047760

Genere: documentazione allegata

Tipo: positivo b/n

Codice identificativo: 1s020_568

Formato: altro

Nome del file originale: 1s020_548_1.jpg

COMPILAZIONE

COMPILAZIONE

Anno di redazione: 2009

Nome: Cattaneo, B.

