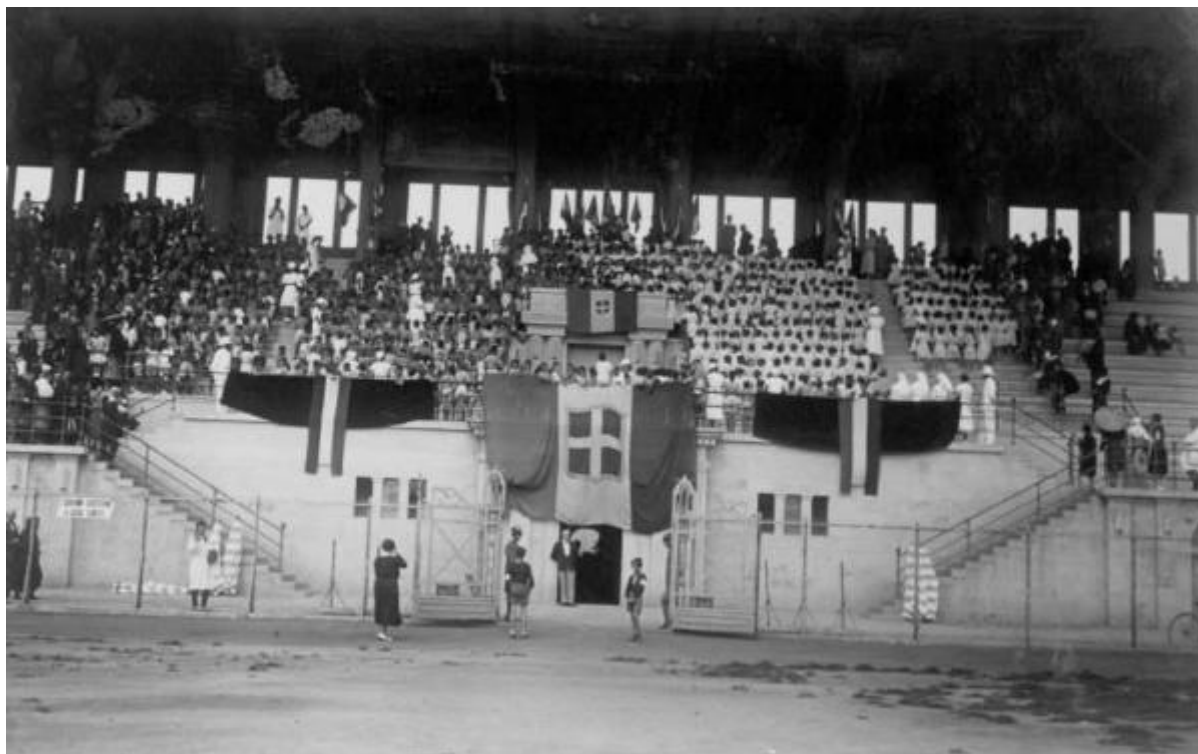


# Bandiera italiana / Bergamo - Valtesse - Campo Polisportivo Mario Brumana - Tribuna - Veduta

Fotografia A. Mauri



Link risorsa: <https://www.lombardiabeniculturali.it/fotografie/schede/IMM-1s020-0000554/>

Scheda SIRBeC: <https://www.lombardiabeniculturali.it/fotografie/schede-complete/IMM-1s020-0000554/>

## CODICI

Unità operativa: 1s020

Numero scheda: 554

Codice scheda: IMM-1s020-0000554

Tipo di scheda: AFRLIMM

## SOGGETTO

### SOGGETTO

Indicazioni sul soggetto

Autorità civili alla cerimonia di chiusura della stagione alla Colonia elioterapica del Comitato Provinciale di Bergamo della Croce Rossa Italiana presso il Campo Polisportivo Mario Brumana a Bergamo

Identificazione [1 / 2]: Bandiera italiana

Identificazione [2 / 2]: Bergamo - Valtesse - Campo Polisportivo Mario Brumana - Tribuna - Veduta

### CLASSIFICAZIONE

Altra classificazione: reportage

Tipo classificazione: Classificazione per genere fotografico Archivi dell'Immagine - Regione Lombardia

### THESAURUS [1 / 2]

Descrittore: riti civili

Tipo thesaurus: Thesaurus AESS, Archivi dell'Immagine - Regione Lombardia

### THESAURUS [2 / 2]

Descrittore: stemmi / marchi / bandiere

Tipo thesaurus: Thesaurus AESS, Archivi dell'Immagine - Regione Lombardia

## LUOGO E DATA DELLA RIPRESA

### LOCALIZZAZIONE

Stato: Italia

Regione: Lombardia

Provincia: BG

Comune: Bergamo

Occasione: Campagna di documentazione attività colonie elioterapiche

Data: 1932/08/28

#### **DATAZIONE GENERICA**

Secolo: XX

Frazione di secolo: secondo quarto

#### **DATAZIONE SPECIFICA**

Da: 1932/08/28

A: 1932/08/28

### **DEFINIZIONE CULTURALE**

#### **AUTORE DELLA FOTOGRAFIA**

Nome di persona o ente: Fotografia A. Mauri

Tipo intestazione: P

Dati anagrafici/estremi cronologici: 1879-1943

Riferimento all'intervento: fotografo principale

Codice scheda autore: AUF-1s020-0000011

Indicazione del nome e dell'indirizzo: Fot. B. Palazzo N. 28. Ponte Morla. A. Mauri Bergamo

Motivazione dell'attribuzione: timbro

### **COMPILAZIONE**

#### **COMPILAZIONE**

Anno di redazione: 0000

Nome: Cattaneo B.

## SUPPORTO COLLEGATO: AFRLSUP - SUP-1s020-0000574 [1 / 1]

### CODICI

Unità operativa: 1s020

Numero scheda: 574

Codice scheda: SUP-1s020-0000574

### RIFERIMENTO SCHEDA IMMAGINE

Codice IDK della scheda immagine: IMM-1s020-0000554

Tipo scheda: F

Livello ricerca: I

### CODICE UNIVOCO

Codice regione: 03

Ente schedatore: R03/ Croce Rossa di Bergamo

Ente competente: S27

### OGGETTO

#### OGGETTO

Definizione dell'oggetto: positivo

Natura biblioteconomica dell'oggetto: m

Originalità: originale

#### QUANTITA'

Numero oggetti/elementi: 1

### SOGGETTO

#### TITOLO

Titolo proprio: La S. Messa

Specifiche titolo: bibliografia: Pianetti 1935

### LOCALIZZAZIONE GEOGRAFICO-AMMINISTRATIVA

#### INDICAZIONE DEL CONTENITORE FISICO

Codice del contenitore fisico: 26963

Categoria del contenitore fisico: architettura

### **LOCALIZZAZIONE GEOGRAFICO-AMMINISTRATIVA ATTUALE**

Stato: Italia

Regione: Lombardia

Provincia: BG

Nome provincia: Bergamo

Codice ISTAT comune: 016024

Comune: Bergamo

### **COLLOCAZIONE SPECIFICA**

Tipologia: palazzo

Denominazione: Croce Rossa Italiana

Indirizzo: Via della Croce Rossa, 2

Denominazione struttura conservativa - livello 1: Croce Rossa Italiana - Comitato Provinciale di BG

## **UBICAZIONE**

### **UBICAZIONE FOTO**

Fondo: Archivio Storico CRI BG

Sezione: Archiv

Serie archivistica: 3 B 1 2 3/C

Sottoserie archivistica: Attività socio assistenziali (non in emergenza)

Contenitore: 17

Specifiche: Contenitore Archivio Storico CRI BG - Sezione fotografica 17

Collocazione: III-B-1-2-3/ 26

Altra segnatura: III-B-1-2-3/ 26

## **CRONOLOGIA**

### **CRONOLOGIA GENERICA**

Secolo: XX

Frazione di secolo: secondo quarto

## CRONOLOGIA SPECIFICA

Da: 1932

A: 1932

## DATI TECNICI

Indicazione di colore: BN

Materia e tecnica: gelatina bromuro d'argento/carta

### MISURE

Tipo misure: supporto primario

Unità di misura: cm

Formato: altro

Altri formati: 8,5x13,5

## CONSERVAZIONE

### STATO DI CONSERVAZIONE

Stato di conservazione: buono

## CONDIZIONE GIURIDICA E VINCOLI

### CONDIZIONE GIURIDICA

Indicazione generica: proprietà Ente pubblico non territoriale

Indicazione specifica: Croce Rossa Italiana - Comitato di Bergamo - Archivio Storico

Indirizzo: Via Croce Rossa, 2 - Bergamo (BG)

## FONTI E DOCUMENTI DI RIFERIMENTO

### DOCUMENTAZIONE FOTOGRAFICA

Codice univoco della risorsa: SC\_F\_SUP-1s020-0000574\_IMG-0000047766

Genere: documentazione allegata

Tipo: positivo b/n

Codice identificativo: 1s020\_574

Formato: altro

Nome del file originale: 1s020\_554\_1.jpg

## COMPILAZIONE

### COMPILAZIONE

Anno di redazione: 2009

Nome: Cattaneo, B.

