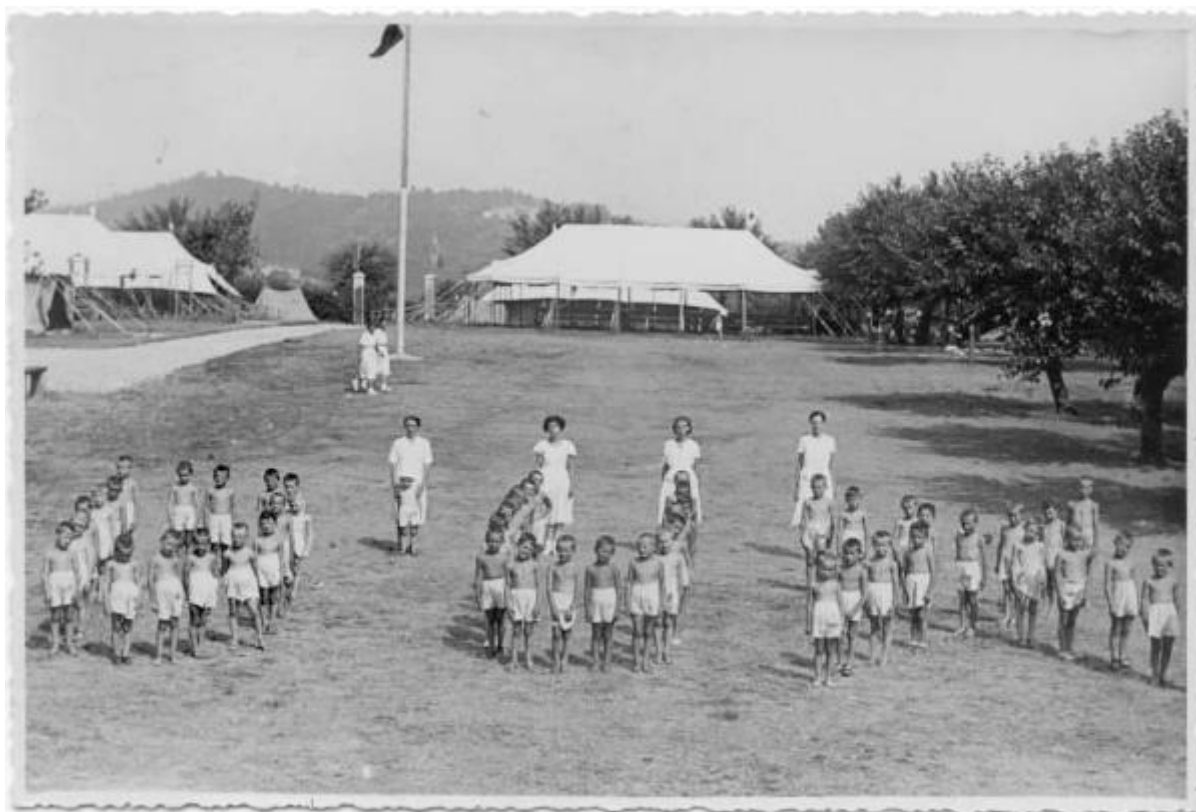


**Croce Rossa Italiana - Comitato Provinciale di Bergamo  
- Colonia elioterapica - Accampamento - Veduta --  
Bergamo - Polaresco / Educatrici e fanciulli -- Bergamo  
- Polaresco - Colonia elioterapica del Comitato  
Provinciale di Bergamo della Croce Rossa Italiana**

**Balestra, C.**



Link risorsa: <https://www.lombardiabeniculturali.it/fotografie/schede/IMM-1s020-0000591/>

Scheda SIRBeC: <https://www.lombardiabeniculturali.it/fotografie/schede-complete/IMM-1s020-0000591/>

## CODICI

Unità operativa: 1s020

Numero scheda: 591

Codice scheda: IMM-1s020-0000591

Tipo di scheda: AFRLIMM

## SOGGETTO

### SOGGETTO

Indicazioni sul soggetto

Bergamo: Veduta dell'accampamento della Colonia elioterapica del Comitato Provinciale di Bergamo della Croce Rossa Italiana presso il Polaresco a Bergamo. Nello spiazzo sono alcune squadre di bambini con le loro educatrici

Identificazione [1 / 2]

Croce Rossa Italiana - Comitato Provinciale di Bergamo - Colonia elioterapica - Accampamento - Veduta -- Bergamo - Polaresco

Identificazione [2 / 2]

Educatrici e fanciulli -- Bergamo - Polaresco - Colonia elioterapica del Comitato Provinciale di Bergamo della Croce Rossa Italiana

### CLASSIFICAZIONE

Altra classificazione: reportage

Tipo classificazione: Classificazione per genere fotografico Archivi dell'Immagine - Regione Lombardia

### THESAURUS [1 / 2]

Descrittore: assistenza

Tipo thesaurus: Thesaurus AESS, Archivi dell'Immagine - Regione Lombardia

### THESAURUS [2 / 2]

Descrittore: infanzia

Tipo thesaurus: Thesaurus AESS, Archivi dell'Immagine - Regione Lombardia

## LUOGO E DATA DELLA RIPRESA

### LOCALIZZAZIONE

Stato: Italia

Regione: Lombardia

Provincia: BG

Comune: Bergamo

Occasione: Campagna di documentazione attività colonie elioterapiche

Data: 1937

#### **DATAZIONE GENERICA**

Secolo: XX

Frazione di secolo: secondo quarto

#### **DATAZIONE SPECIFICA**

Da: 1937

A: 1937

### **DEFINIZIONE CULTURALE**

#### **AUTORE DELLA FOTOGRAFIA**

Nome di persona o ente: Balestra, C.

Tipo intestazione: P

Dati anagrafici/estremi cronologici: 1937 ca.

Riferimento all'intervento: fotografo principale

Codice scheda autore: AUF-1s020-0000019

Indicazione del nome e dell'indirizzo

Studio fotografico C. Balestra. Via S. Caterina n. 39 - Bergamo. Albino - Via Umberto I°

Motivazione dell'attribuzione: timbro

### **COMPILAZIONE**

#### **COMPILAZIONE**

Anno di redazione: 0000

Nome: Cattaneo B.

**SUPPORTO COLLEGATO: AFRLSUP - SUP-1s020-0000611 [1 / 1]**

**CODICI**

Unità operativa: 1s020

Numero scheda: 611

Codice scheda: SUP-1s020-0000611

**RIFERIMENTO SCHEDA IMMAGINE**

Codice IDK della scheda immagine: IMM-1s020-0000591

Tipo scheda: F

Livello ricerca: I

**CODICE UNIVOCO**

Codice regione: 03

Ente schedatore: R03/ Croce Rossa di Bergamo

Ente competente: S27

**OGGETTO**

**OGGETTO**

Definizione dell'oggetto: positivo

Natura biblioteconomica dell'oggetto: m

Originalità: originale

**QUANTITA'**

Numero oggetti/elementi: 1

**SOGGETTO**

**TITOLO**

Titolo attribuito

Veduta dell'accampamento della Colonia elioterapica del Comitato Provinciale di Bergamo della Croce Rossa Italiana : Bergamo : Polaresco : ca. 1937-1939

Specifiche titolo: del catalogatore

**LOCALIZZAZIONE GEOGRAFICO-AMMINISTRATIVA**

## INDICAZIONE DEL CONTENITORE FISICO

Codice del contenitore fisico: 26963

Categoria del contenitore fisico: architettura

## LOCALIZZAZIONE GEOGRAFICO-AMMINISTRATIVA ATTUALE

Stato: Italia

Regione: Lombardia

Provincia: BG

Nome provincia: Bergamo

Codice ISTAT comune: 016024

Comune: Bergamo

## COLLOCAZIONE SPECIFICA

Tipologia: palazzo

Denominazione: Croce Rossa Italiana

Indirizzo: Via della Croce Rossa, 2

Denominazione struttura conservativa - livello 1: Croce Rossa Italiana - Comitato Provinciale di BG

## UBICAZIONE

### UBICAZIONE FOTO

Fondo: Archivio Storico CRI BG

Sezione: Archiv

Serie archivistica: 3 B 1 2 4/B

Sottoserie archivistica: Attività socio assistenziali (non in emergenza)

Contenitore: 18

Specifiche: Contenitore Archivio Storico CRI BG - Sezione fotografica 18

Collocazione: III-B-1-2-4/ 68

Altra segnatura: III-B-1-2-4/ 68

## CRONOLOGIA

### CRONOLOGIA GENERICA

Secolo: XX

Frazione di secolo: secondo quarto

### **CRONOLOGIA SPECIFICA**

Da: 1937

A: 1937

## **DATI TECNICI**

Indicazione di colore: BN

Materia e tecnica: gelatina bromuro d'argento/carta

### **MISURE**

Tipo misure: supporto primario

Unità di misura: cm

Formato: altro

Altri formati: 12x17,5

## **CONSERVAZIONE**

### **STATO DI CONSERVAZIONE**

Stato di conservazione: buono

## **CONDIZIONE GIURIDICA E VINCOLI**

### **CONDIZIONE GIURIDICA**

Indicazione generica: proprietà Ente pubblico non territoriale

Indicazione specifica: Croce Rossa Italiana - Comitato di Bergamo - Archivio Storico

Indirizzo: Via Croce Rossa, 2 - Bergamo (BG)

## **FONTI E DOCUMENTI DI RIFERIMENTO**

### **DOCUMENTAZIONE FOTOGRAFICA**

Codice univoco della risorsa: SC\_F\_SUP-1s020-0000611\_IMG-0000047803

Genere: documentazione allegata

Tipo: positivo b/n

Codice identificativo: 1s020\_611

Formato: altro

Nome del file originale: 1s020\_591\_1.jpg

## COMPILAZIONE

### COMPILAZIONE

Anno di redazione: 2009

Nome: Cattaneo, B.

