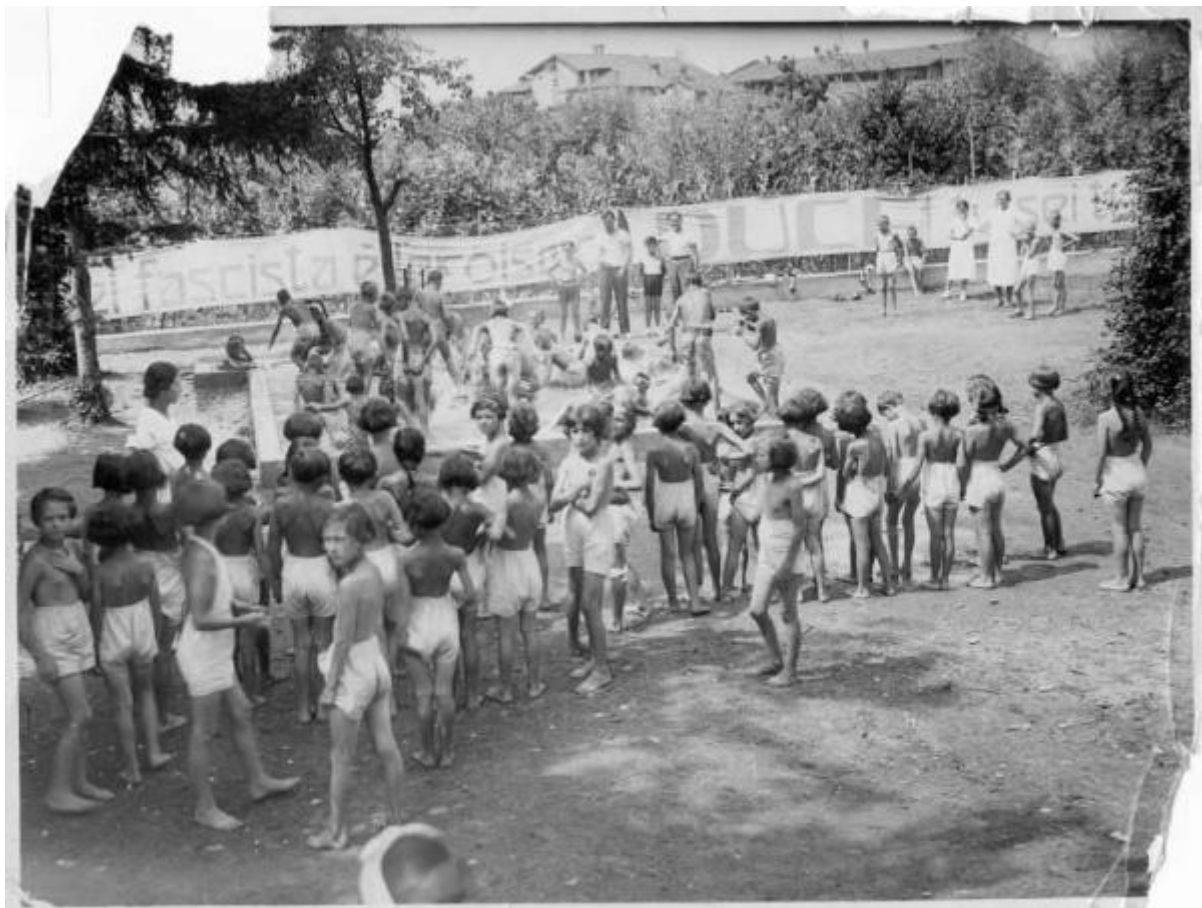


**Croce Rossa Italiana - Comitato Provinciale di Bergamo
- Colonia elioterapica - Impianti idraulici: Vasche --
Bergamo - Polaresco / Fanciulli - Elioterapia: Doccia --
Bergamo - Polaresco - Colonia elioterapica del
Comitato Provinciale di Bergamo della Croce Rossa
Italiana / Fascismo - Propaganda**

Balestra, C.



Link risorsa: <https://www.lombardiabeniculturali.it/fotografie/schede/IMM-1s020-0000617/>

Scheda SIRBeC: <https://www.lombardiabeniculturali.it/fotografie/schede-complete/IMM-1s020-0000617/>

CODICI

Unità operativa: 1s020

Numero scheda: 617

Codice scheda: IMM-1s020-0000617

Tipo di scheda: AFRLIMM

SOGGETTO

SOGGETTO

Indicazioni sul soggetto

Bambini sottoposti a doccia alla Colonia elioterapica del Comitato Provinciale di Bergamo della Croce Rossa Italiana presso il Polaresco a Bergamo. Sullo sfondo è esposto uno striscione con scritte di propaganda fascista

Identificazione [1 / 3]

Croce Rossa Italiana - Comitato Provinciale di Bergamo - Colonia elioterapica - Impianti idraulici: Vasche -- Bergamo - Polaresco

Identificazione [2 / 3]

Fanciulli - Elioterapia: Doccia -- Bergamo - Polaresco - Colonia elioterapica del Comitato Provinciale di Bergamo della Croce Rossa Italiana

Identificazione [3 / 3]: Fascismo - Propaganda

CLASSIFICAZIONE

Altra classificazione: reportage

Tipo classificazione: Classificazione per genere fotografico Archivi dell'Immagine - Regione Lombardia

THESAURUS [1 / 3]

Descrittore: assistenza

Tipo thesaurus: Thesaurus AESS, Archivi dell'Immagine - Regione Lombardia

THESAURUS [2 / 3]

Descrittore: cura del corpo

Tipo thesaurus: Thesaurus AESS, Archivi dell'Immagine - Regione Lombardia

THESAURUS [3 / 3]

Descrittore: infanzia

Tipo thesaurus: Thesaurus AESS, Archivi dell'Immagine - Regione Lombardia

LUOGO E DATA DELLA RIPRESA

LOCALIZZAZIONE

Stato: Italia

Regione: Lombardia

Provincia: BG

Comune: Bergamo

Occasione: Campagna di documentazione attività colonie elioterapiche

Data: 1937

DATAZIONE GENERICA

Secolo: XX

Frazione di secolo: secondo quarto

DATAZIONE SPECIFICA

Da: 1937

A: 1937

DEFINIZIONE CULTURALE

AUTORE DELLA FOTOGRAFIA

Nome di persona o ente: Balestra, C.

Tipo intestazione: P

Dati anagrafici/estremi cronologici: 1937 ca.

Codice scheda autore: AUF-1s020-0000019

Indicazione del nome e dell'indirizzo

Studio fotografico C. Balestra. Via S. Caterina n. 39 - Bergamo. Albino - Via Umberto I°

COMPILAZIONE

COMPILAZIONE

Anno di redazione: 0000

Nome: Cattaneo B.

SUPPORTO COLLEGATO: AFRLSUP - SUP-1s020-0000637 [1 / 1]

CODICI

Unità operativa: 1s020

Numero scheda: 637

Codice scheda: SUP-1s020-0000637

RIFERIMENTO SCHEDA IMMAGINE

Codice IDK della scheda immagine: IMM-1s020-0000617

Tipo scheda: F

Livello ricerca: I

CODICE UNIVOCO

Codice regione: 03

Ente schedatore: R03/ Croce Rossa di Bergamo

Ente competente: S27

OGGETTO

OGGETTO

Definizione dell'oggetto: positivo

Natura biblioteconomica dell'oggetto: m

Originalità: originale

QUANTITA'

Numero oggetti/elementi: 1

SOGGETTO

TITOLO

Titolo attribuito

Bambini che fanno la doccia alla Colonia elioterapica del Comitato Provinciale di Bergamo della Croce Rossa Italiana : Bergamo : Polaresco : 1937

Specifiche titolo: del catalogatore

LOCALIZZAZIONE GEOGRAFICO-AMMINISTRATIVA

INDICAZIONE DEL CONTENITORE FISICO

Codice del contenitore fisico: 26963

Categoria del contenitore fisico: architettura

LOCALIZZAZIONE GEOGRAFICO-AMMINISTRATIVA ATTUALE

Stato: Italia

Regione: Lombardia

Provincia: BG

Nome provincia: Bergamo

Codice ISTAT comune: 016024

Comune: Bergamo

COLLOCAZIONE SPECIFICA

Tipologia: palazzo

Denominazione: Croce Rossa Italiana

Indirizzo: Via della Croce Rossa, 2

Denominazione struttura conservativa - livello 1: Croce Rossa Italiana - Comitato Provinciale di BG

UBICAZIONE

UBICAZIONE FOTO

Fondo: Archivio Storico CRI BG

Sezione: Archiv

Serie archivistica: 3 B 1 2 4/C

Sottoserie archivistica: Attività socio assistenziali (non in emergenza)

Contenitore: 19

Specifiche: Contenitore Archivio Storico CRI BG - Sezione fotografica 19

Collocazione: III-B-1-2-4/ 125

Altra segnatura: III-B-1-2-4/ 125

CRONOLOGIA

CRONOLOGIA GENERICA

Secolo: XX

Frazione di secolo: secondo quarto

CRONOLOGIA SPECIFICA

Da: 1937

A: 1937

DATI TECNICI

Indicazione di colore: BN

Materia e tecnica: gelatina bromuro d'argento/carta

MISURE

Tipo misure: supporto primario

Unità di misura: cm

Formato: 18x24

DATI ANALITICI

ISCRIZIONI

Classe di appartenenza: documentaria

Tecnica di scrittura: a matita

Posizione: sul supporto primario: verso: in alto a sinistra

Trascrizione: n° 12

CONSERVAZIONE

STATO DI CONSERVAZIONE

Stato di conservazione: mediocre

CONDIZIONE GIURIDICA E VINCOLI

CONDIZIONE GIURIDICA

Indicazione generica: proprietà Ente pubblico non territoriale

Indicazione specifica: Croce Rossa Italiana - Comitato di Bergamo - Archivio Storico

Indirizzo: Via Croce Rossa, 2 - Bergamo (BG)

FONTI E DOCUMENTI DI RIFERIMENTO

DOCUMENTAZIONE FOTOGRAFICA

Codice univoco della risorsa: SC_F_SUP-1s020-0000637_IMG-0000047829

Genere: documentazione allegata

Tipo: positivo b/n

Codice identificativo: 1s020_637

Formato: 18x24

Nome del file originale: 1s020_617_1.jpg

COMPILAZIONE

COMPILAZIONE

Anno di redazione: 2009

Nome: Cattaneo, B.

