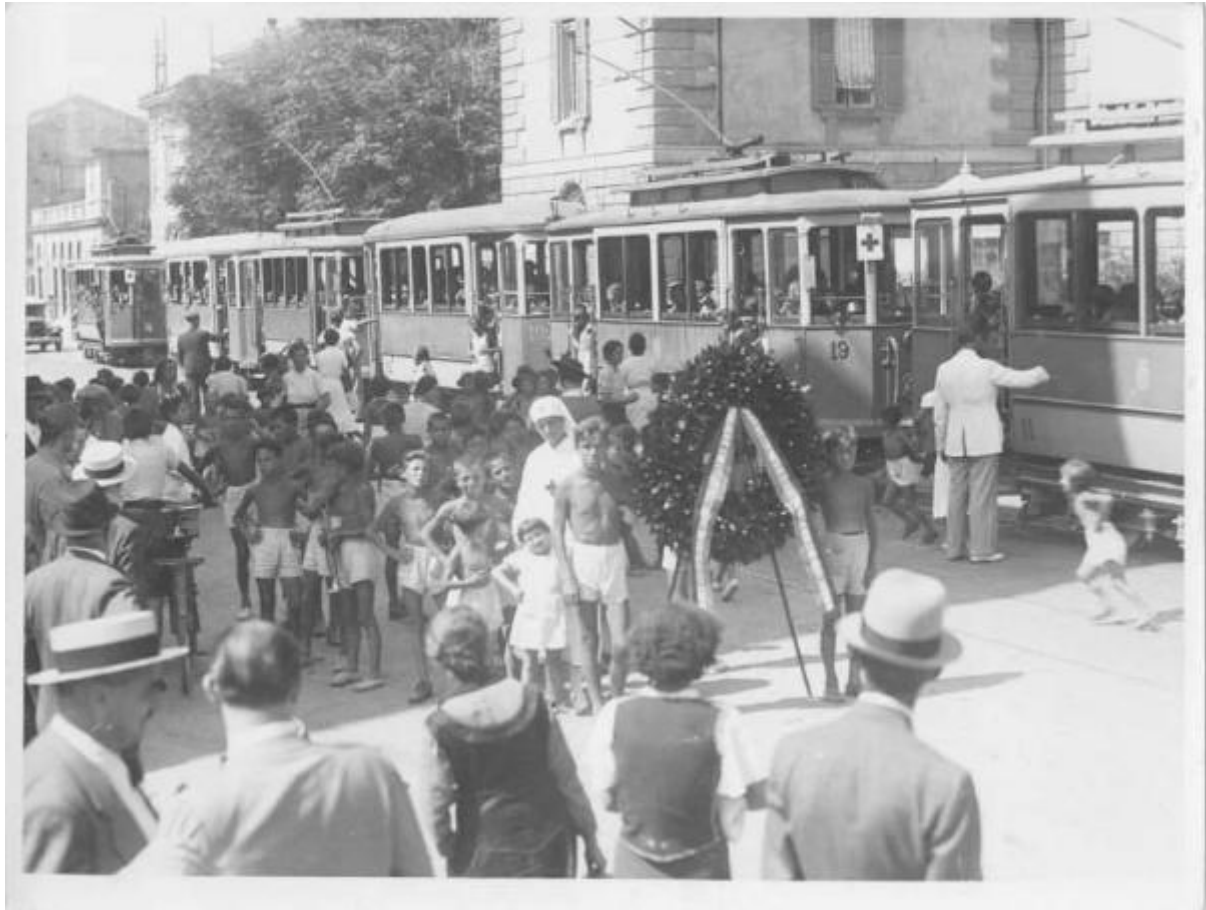


# Fanciulli - Trasporto - Impiego di tram -- Bergamo - Centro

Balestra, C.



Link risorsa: <https://www.lombardiabeniculturali.it/fotografie/schede/IMM-1s020-0000650/>

Scheda SIRBeC: <https://www.lombardiabeniculturali.it/fotografie/schede-complete/IMM-1s020-0000650/>

## CODICI

Unità operativa: 1s020

Numero scheda: 650

Codice scheda: IMM-1s020-0000650

Tipo di scheda: AFRLIMM

## SOGGETTO

### SOGGETTO

Indicazioni sul soggetto

Bambini al tram, utilizzato per i trasferimenti alla Colonia elioterapica del Comitato Provinciale di Bergamo della Croce Rossa Italiana, in una via del centro di Bergamo

Identificazione: Fanciulli - Trasporto - Impiego di tram -- Bergamo - Centro

### CLASSIFICAZIONE

Altra classificazione: reportage

Tipo classificazione: Classificazione per genere fotografico Archivi dell'Immagine - Regione Lombardia

### THESAURUS [1 / 2]

Descrittore: trasporti

Tipo thesaurus: Thesaurus AESS, Archivi dell'Immagine - Regione Lombardia

### THESAURUS [2 / 2]

Descrittore: infanzia

Tipo thesaurus: Thesaurus AESS, Archivi dell'Immagine - Regione Lombardia

## LUOGO E DATA DELLA RIPRESA

### LOCALIZZAZIONE

Stato: Italia

Regione: Lombardia

Provincia: BG

Comune: Bergamo

Occasione: Campagna di documentazione attività colonie elioterapiche

Data: 1937

## DATAZIONE GENERICA

Secolo: XX

Frazione di secolo: secondo quarto

## DATAZIONE SPECIFICA

Da: 1937

A: 1937

## DEFINIZIONE CULTURALE

### AUTORE DELLA FOTOGRAFIA

Nome di persona o ente: Balestra, C.

Tipo intestazione: P

Dati anagrafici/estremi cronologici: 1937 ca.

Riferimento all'intervento: fotografo principale

Codice scheda autore: AUF-1s020-0000019

Indicazione del nome e dell'indirizzo

Studio fotografico C. Balestra. Via S. Caterina n. 39 - Bergamo. Albino - Via Umberto I°

Motivazione dell'attribuzione: timbro

## COMPILAZIONE

### COMPILAZIONE

Anno di redazione: 0000

Nome: Cattaneo B.

## SUPPORTO COLLEGATO: AFRLSUP - SUP-1s020-0000670 [1 / 1]

### CODICI

Unità operativa: 1s020

Numero scheda: 670

Codice scheda: SUP-1s020-0000670

### RIFERIMENTO SCHEDA IMMAGINE

Codice IDK della scheda immagine: IMM-1s020-0000650

Tipo scheda: F

Livello ricerca: I

### CODICE UNIVOCO

Codice regione: 03

Ente schedatore: R03/ Croce Rossa di Bergamo

Ente competente: S27

### OGGETTO

#### OGGETTO

Definizione dell'oggetto: positivo

Natura biblioteconomica dell'oggetto: m

Originalità: originale

#### QUANTITA'

Numero oggetti/elementi: 1

### SOGGETTO

#### TITOLO

Titolo attribuito: Bambini al tram : Bergamo : Centro : 1937

Specifiche titolo: del catalogatore

### LOCALIZZAZIONE GEOGRAFICO-AMMINISTRATIVA

#### INDICAZIONE DEL CONTENITORE FISICO

Codice del contenitore fisico: 26963

Categoria del contenitore fisico: architettura

### **LOCALIZZAZIONE GEOGRAFICO-AMMINISTRATIVA ATTUALE**

Stato: Italia

Regione: Lombardia

Provincia: BG

Nome provincia: Bergamo

Codice ISTAT comune: 016024

Comune: Bergamo

### **COLLOCAZIONE SPECIFICA**

Tipologia: palazzo

Denominazione: Croce Rossa Italiana

Indirizzo: Via della Croce Rossa, 2

Denominazione struttura conservativa - livello 1: Croce Rossa Italiana - Comitato Provinciale di BG

## **UBICAZIONE**

### **UBICAZIONE FOTO**

Fondo: Archivio Storico CRI BG

Sezione: Archiv

Serie archivistica: 3 B 1 2 4/C

Sottoserie archivistica: Attività socio assistenziali (non in emergenza)

Contenitore: 19

Specifiche: Contenitore Archivio Storico CRI BG - Sezione fotografica 19

Collocazione: III-B-1-2-4/ 158

Altra segnatura: III-B-1-2-4/ 158

## **CRONOLOGIA**

### **CRONOLOGIA GENERICA**

Secolo: XX

Frazione di secolo: secondo quarto

## CRONOLOGIA SPECIFICA

Da: 1937

A: 1937

## DATI TECNICI

Indicazione di colore: BN

Materia e tecnica: gelatina bromuro d'argento/carta

### MISURE

Tipo misure: supporto primario

Unità di misura: cm

Formato: 18x24

## DATI ANALITICI

### ISCRIZIONI

Classe di appartenenza: documentaria

Tecnica di scrittura: a matita

Posizione: sul supporto primario: verso: in alto a sinistra

Trascrizione: 45

## CONSERVAZIONE

### STATO DI CONSERVAZIONE

Stato di conservazione: buono

## CONDIZIONE GIURIDICA E VINCOLI

### CONDIZIONE GIURIDICA

Indicazione generica: proprietà Ente pubblico non territoriale

Indicazione specifica: Croce Rossa Italiana - Comitato di Bergamo - Archivio Storico

Indirizzo: Via Croce Rossa, 2 - Bergamo (BG)

## FONTI E DOCUMENTI DI RIFERIMENTO

## DOCUMENTAZIONE FOTOGRAFICA

Codice univoco della risorsa: SC\_F\_SUP-1s020-0000670\_IMG-0000047862

Genere: documentazione allegata

Tipo: positivo b/n

Codice identificativo: 1s020\_670

Formato: 18x24

Nome del file originale: 1s020\_650\_1.jpg

## COMPILAZIONE

### COMPILAZIONE

Anno di redazione: 2009

Nome: Cattaneo, B.

