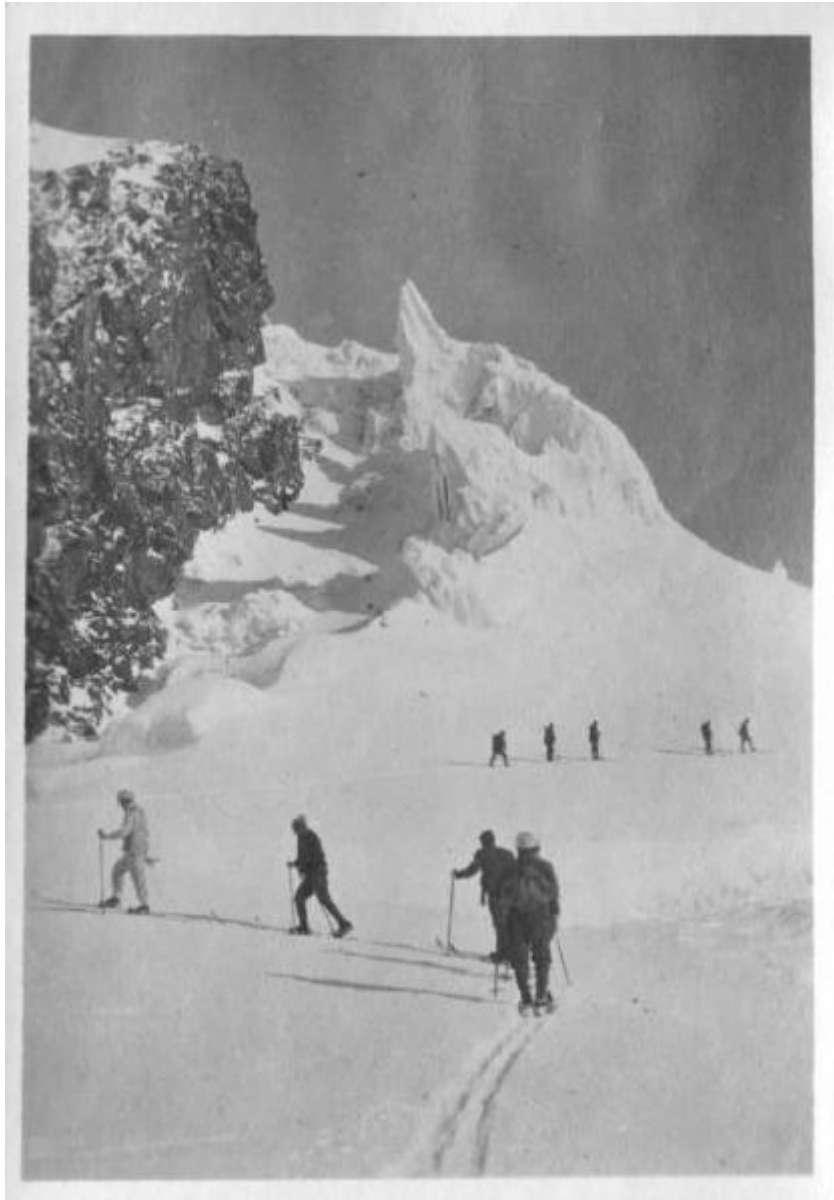


# **Esercito italiano - Sciatori - Pattuglia -- Marmolada / Neve -- Marmolada**

**Laboratorio Fotografico del Comando Supremo (attribuita a)**



Link risorsa: <https://www.lombardiabeniculturali.it/fotografie/schede/IMM-1s020-0000998/>

Scheda SIRBeC: <https://www.lombardiabeniculturali.it/fotografie/schede-complete/IMM-1s020-0000998/>

## CODICI

Unità operativa: 1s020

Numero scheda: 998

Codice scheda: IMM-1s020-0000998

Tipo di scheda: AFRLIMM

## SOGGETTO

### SOGGETTO

Indicazioni sul soggetto: Pattuglia di sciatori dell'esercito italiano sulla Marmolada

Identificazione [1 / 2]: Esercito italiano - Sciatori - Pattuglia -- Marmolada

Identificazione [2 / 2]: Neve -- Marmolada

### CLASSIFICAZIONE

Altra classificazione: reportage

Tipo classificazione: Classificazione per genere fotografico Archivi dell'Immagine - Regione Lombardia

### THESAURUS

Descrittore: montagna

Tipo thesaurus: Thesaurus AESS, Archivi dell'Immagine - Regione Lombardia

## LUOGO E DATA DELLA RIPRESA

### LOCALIZZAZIONE

Stato: Italia

Regione: Veneto

Provincia: BL

Occasione: Prima Guerra Mondiale

Data: 1916, ca.

### DATAZIONE GENERICA

Secolo: XX

Frazione di secolo: primo quarto

### DATAZIONE SPECIFICA

Da: 1916

A: 1916

## DEFINIZIONE CULTURALE

### AUTORE DELLA FOTOGRAFIA

Nome di persona o ente: Laboratorio Fotografico del Comando Supremo

Tipo intestazione: E

Dati anagrafici/estremi cronologici: sec. XX

Riferimento all'autore: attribuita a

Riferimento all'intervento: fotografo principale

Codice scheda autore: AUF-1s020-0000045

## COMPILAZIONE

### COMPILAZIONE

Anno di redazione: 0000

Nome: Cattaneo B.

## SUPPORTO COLLEGATO: AFRLSUP - SUP-1s020-0001020 [1 / 1]

### CODICI

Unità operativa: 1s020

Numero scheda: 1020

Codice scheda: SUP-1s020-0001020

### RIFERIMENTO SCHEDA IMMAGINE

Codice IDK della scheda immagine: IMM-1s020-0000998

Tipo scheda: F

Livello ricerca: I

### CODICE UNIVOCO

Codice regione: 03

Ente schedatore: R03/ Croce Rossa di Bergamo

Ente competente: S27

### OGGETTO

#### OGGETTO

Definizione dell'oggetto: positivo

Natura biblioteconomica dell'oggetto: m

Originalità: originale

#### QUANTITA'

Numero oggetti/elementi: 1

### SOGGETTO

#### TITOLO [1 / 2]

Titolo proprio: [...] sotto il Marmolada

Specifiche titolo: manoscritto sul verso del supporto primario

#### TITOLO [2 / 2]

Titolo proprio: Una pattuglia di skiatori nell'Alto But [ma Marmolada]

Specifiche titolo: manoscritto sul foglio 41 dell'album accanto alla fotografia

## LOCALIZZAZIONE GEOGRAFICO-AMMINISTRATIVA

### INDICAZIONE DEL CONTENITORE FISICO

Codice del contenitore fisico: 26963

Categoria del contenitore fisico: architettura

### LOCALIZZAZIONE GEOGRAFICO-AMMINISTRATIVA ATTUALE

Stato: Italia

Regione: Lombardia

Provincia: BG

Nome provincia: Bergamo

Codice ISTAT comune: 016024

Comune: Bergamo

### COLLOCAZIONE SPECIFICA

Tipologia: palazzo

Denominazione: Croce Rossa Italiana

Indirizzo: Via della Croce Rossa, 2

Denominazione struttura conservativa - livello 1: Croce Rossa Italiana - Comitato Provinciale di BG

## UBICAZIONE

### UBICAZIONE FOTO

Fondo: Archivio Storico CRI BG

Sezione: Archiv

Sottoserie archivistica: Attività sanitarie del tempo di guerra

Contenitore: 34

Specifiche: Contenitore Archivio Storico CRI BG - Sezione fotografica 34

Collocazione: VII-E-1-5/ 1 f.41

Altra segnatura: VII-E-1-5/ 1 f.41

Insieme: 7 E 1 5/A

## CRONOLOGIA

## CRONOLOGIA GENERICA

Secolo: XX

Frazione di secolo: primo quarto

## CRONOLOGIA SPECIFICA

Da: 1916

A: 1916

## DATI TECNICI

Indicazione di colore: BN

Materia e tecnica: gelatina bromuro d'argento/carta

## MISURE

Tipo misure: supporto primario

Unità di misura: cm

Formato: altro

Altri formati: 8,5x12

## DATI ANALITICI

### ISCRIZIONI

Classe di appartenenza: documentaria

Tecnica di scrittura: a matita

Posizione: sul supporto primario: verso: in basso a sinistra

Trascrizione: 48/65

## CONSERVAZIONE

### STATO DI CONSERVAZIONE

Stato di conservazione: buono

## CONDIZIONE GIURIDICA E VINCOLI

### CONDIZIONE GIURIDICA

Indicazione generica: proprietà Ente pubblico non territoriale

Indicazione specifica: Croce Rossa Italiana - Comitato di Bergamo - Archivio Storico

Indirizzo: Via Croce Rossa, 2 - Bergamo (BG)

## **FONTI E DOCUMENTI DI RIFERIMENTO**

### **DOCUMENTAZIONE FOTOGRAFICA**

Codice univoco della risorsa: SC\_F\_SUP-1s020-0001020\_IMG-0000048212

Genere: documentazione allegata

Tipo: positivo b/n

Codice identificativo: 1s020\_1020

Formato: altro

Nome del file originale: 1s020\_998\_1.jpg

## **COMPILAZIONE**

### **COMPILAZIONE**

Anno di redazione: 2009

Nome: Cattaneo, B.

