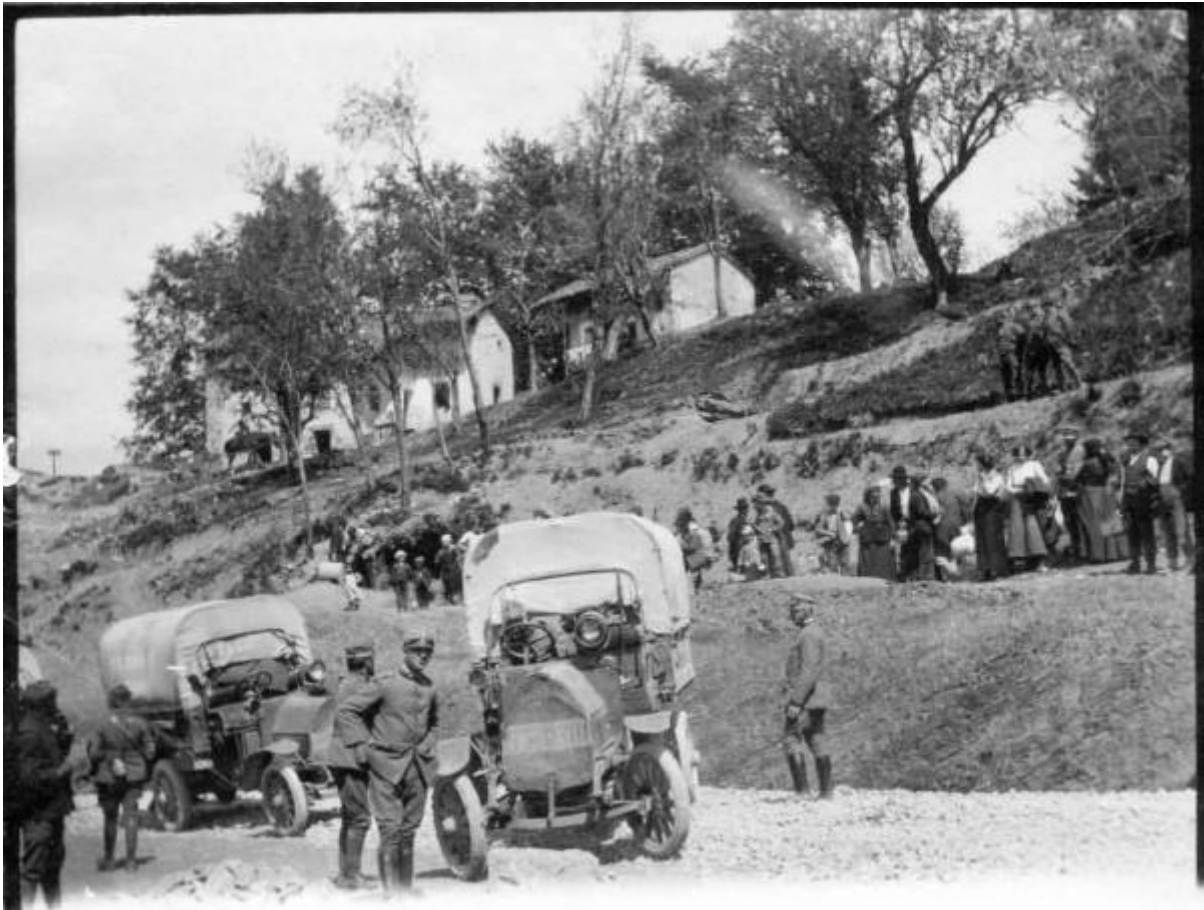


Popolazione slovena - Trasferimento da parte di militari dell'esercito italiano -- Slovenia - Stradue

Non identificato



Link risorsa: <https://www.lombardiabeniculturali.it/fotografie/schede/IMM-1s020-0001028/>

Scheda SIRBeC: <https://www.lombardiabeniculturali.it/fotografie/schede-complete/IMM-1s020-0001028/>

CODICI

Unità operativa: 1s020

Numero scheda: 1028

Codice scheda: IMM-1s020-0001028

Tipo di scheda: AFRLIMM

SOGGETTO

SOGGETTO

Indicazioni sul soggetto: Militari dell'esercito italiano provvedono all'evacuazione della popolazione di Stradue

Identificazione: Popolazione slovena - Trasferimento da parte di militari dell'esercito italiano -- Slovenia - Stradue

CLASSIFICAZIONE

Altra classificazione: reportage

Tipo classificazione: Classificazione per genere fotografico Archivi dell'Immagine - Regione Lombardia

THESAURUS [1 / 2]

Descrittore: militare

Tipo thesaurus: Thesaurus AESS, Archivi dell'Immagine - Regione Lombardia

THESAURUS [2 / 2]

Descrittore: guerra

Tipo thesaurus: Thesaurus AESS, Archivi dell'Immagine - Regione Lombardia

LUOGO E DATA DELLA RIPRESA

LOCALIZZAZIONE

Stato: Slovenia

Altra località: Stradue (?)

Occasione: Prima Guerra Mondiale

Data: 1916, ca.

DATAZIONE GENERICA

Secolo: XX

Frazione di secolo: primo quarto

DATAZIONE SPECIFICA

Da: 1916

A: 1916

DEFINIZIONE CULTURALE

AUTORE DELLA FOTOGRAFIA

Nome di persona o ente: Non identificato

Tipo intestazione: P

Dati anagrafici/estremi cronologici: Anonimo

Riferimento all'intervento: fotografo principale

Codice scheda autore: AUF-LOM60-0000176

COMPILAZIONE

COMPILAZIONE

Anno di redazione: 0000

Nome: Cattaneo B.

SUPPORTO COLLEGATO: AFRLSUP - SUP-1s020-0001050 [1 / 1]

CODICI

Unità operativa: 1s020

Numero scheda: 1050

Codice scheda: SUP-1s020-0001050

RIFERIMENTO SCHEDA IMMAGINE

Codice IDK della scheda immagine: IMM-1s020-0001028

Tipo scheda: F

Livello ricerca: I

CODICE UNIVOCO

Codice regione: 03

Ente schedatore: R03/ Croce Rossa di Bergamo

Ente competente: S27

OGGETTO

OGGETTO

Definizione dell'oggetto: positivo

Natura biblioteconomica dell'oggetto: m

Originalità: originale

QUANTITA'

Numero oggetti/elementi: 1

SOGGETTO

TITOLO [1 / 2]

Titolo proprio: [...] sgomberare e con camions trasportata a Udine per altra destinazione

Specifiche titolo: manoscritto sul verso del supporto primario

TITOLO [2 / 2]

Titolo proprio: La popolazione di Stradue evacuata per spionaggio e trasportata a Udine

Specifiche titolo: manoscritto sul foglio 15 dell'album accanto alla fotografia

LOCALIZZAZIONE GEOGRAFICO-AMMINISTRATIVA

INDICAZIONE DEL CONTENITORE FISICO

Codice del contenitore fisico: 26963

Categoria del contenitore fisico: architettura

LOCALIZZAZIONE GEOGRAFICO-AMMINISTRATIVA ATTUALE

Stato: Italia

Regione: Lombardia

Provincia: BG

Nome provincia: Bergamo

Codice ISTAT comune: 016024

Comune: Bergamo

COLLOCAZIONE SPECIFICA

Tipologia: palazzo

Denominazione: Croce Rossa Italiana

Indirizzo: Via della Croce Rossa, 2

Denominazione struttura conservativa - livello 1: Croce Rossa Italiana - Comitato Provinciale di BG

UBICAZIONE

UBICAZIONE FOTO

Fondo: Archivio Storico CRI BG

Sezione: Archiv

Sottoserie archivistica: Attività sanitarie del tempo di guerra

Contenitore: 35

Specifiche: Contenitore Archivio Storico CRI BG - Sezione fotografica 35

Collocazione: VII-E-1-5/ 2 f.15

Altra segnatura: VII-E-1-5/ 2 f.15

Insieme: 7 E 1 5/A

CRONOLOGIA

CRONOLOGIA GENERICA

Secolo: XX

Frazione di secolo: primo quarto

CRONOLOGIA SPECIFICA

Da: 1916

A: 1916

DATI TECNICI

Indicazione di colore: BN

Materia e tecnica: gelatina bromuro d'argento/carta

MISURE

Tipo misure: supporto primario

Unità di misura: cm

Formato: 8x11

CONSERVAZIONE

STATO DI CONSERVAZIONE

Stato di conservazione: buono

CONDIZIONE GIURIDICA E VINCOLI

CONDIZIONE GIURIDICA

Indicazione generica: proprietà Ente pubblico non territoriale

Indicazione specifica: Croce Rossa Italiana - Comitato di Bergamo - Archivio Storico

Indirizzo: Via Croce Rossa, 2 - Bergamo (BG)

FONTI E DOCUMENTI DI RIFERIMENTO

DOCUMENTAZIONE FOTOGRAFICA

Codice univoco della risorsa: SC_F_SUP-1s020-0001050_IMG-0000048242

Genere: documentazione allegata

Tipo: positivo b/n

Codice identificativo: 1s020_1050

Formato: 8x11

Nome del file originale: 1s020_1028_1.jpg

COMPILAZIONE

COMPILAZIONE

Anno di redazione: 2009

Nome: Cattaneo, B.

