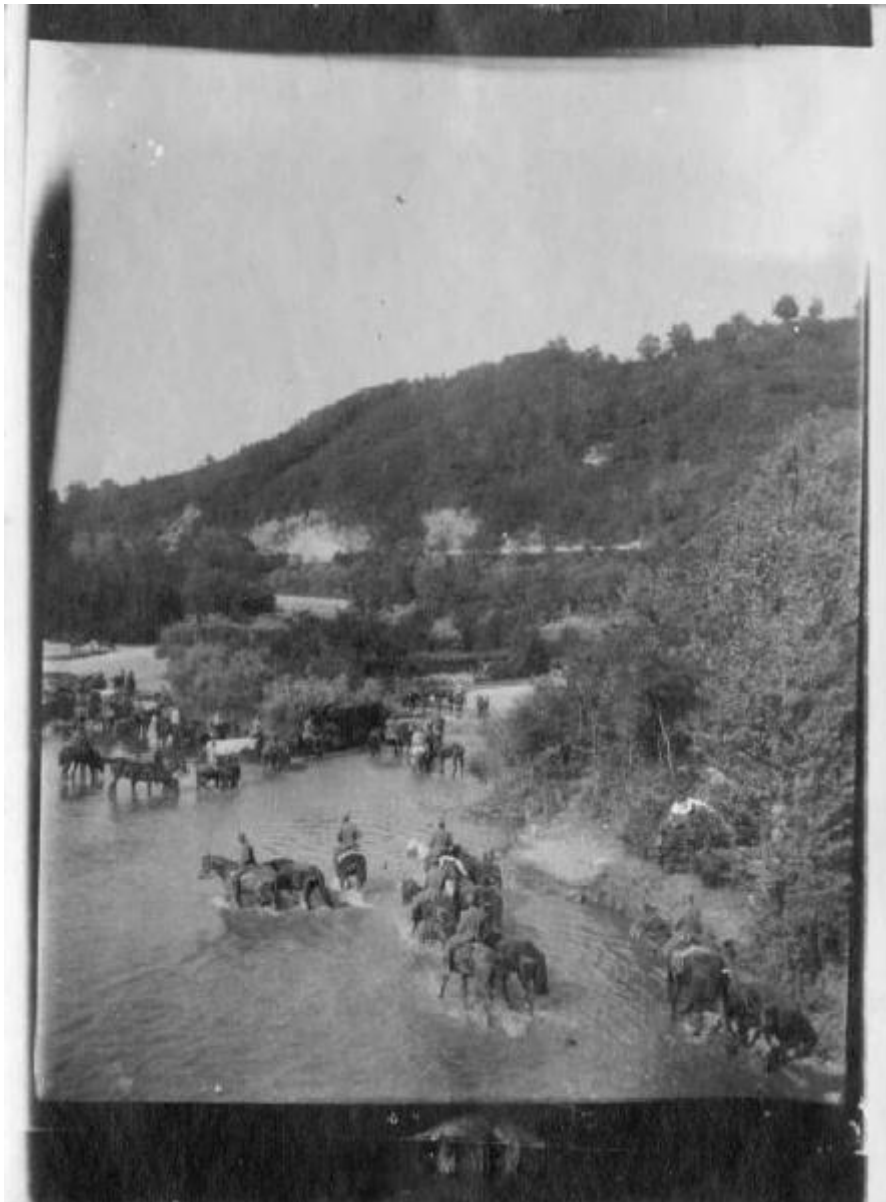


**Esercito italiano - Cavalleria - Guado dell'Iudrio (Fiume)  
-- Corno di Rosazzo - Visinale (frazione) / Iudrio (Fiume)  
- Veduta**

Non identificato



Scheda SIRBeC: <https://www.lombardiabeniculturali.it/fotografie/schede-complete/IMM-1s020-0001047/>

## CODICI

Unità operativa: 1s020

Numero scheda: 1047

Codice scheda: IMM-1s020-0001047

Tipo di scheda: AFRLIMM

## SOGGETTO

### SOGGETTO

Indicazioni sul soggetto: Reparto di cavalleria dell'esercito italiano guada lo Iudrio a Visinale (frazione di Corno di Rosazzo)

Identificazione [1 / 2]: Esercito italiano - Cavalleria - Guado dell'Iudrio (Fiume) -- Corno di Rosazzo - Visinale (frazione)

Identificazione [2 / 2]: Iudrio (Fiume) - Veduta

### CLASSIFICAZIONE

Altra classificazione: reportage

Tipo classificazione: Classificazione per genere fotografico Archivi dell'Immagine - Regione Lombardia

### THESAURUS [1 / 3]

Descrittore: militare

Tipo thesaurus: Thesaurus AESS, Archivi dell'Immagine - Regione Lombardia

### THESAURUS [2 / 3]

Descrittore: guerra

Tipo thesaurus: Thesaurus AESS, Archivi dell'Immagine - Regione Lombardia

### THESAURUS [3 / 3]

Descrittore: fiume

Tipo thesaurus: Thesaurus AESS, Archivi dell'Immagine - Regione Lombardia

## LUOGO E DATA DELLA RIPRESA

### LOCALIZZAZIONE

Stato: Italia

Regione: Friuli-Venezia Giulia

Provincia: UD

Comune: Corno di Rosazzo

Località: Visinale

Occasione: Prima Guerra Mondiale

Data: 1916, ca.

#### **DATAZIONE GENERICA**

Secolo: XX

Frazione di secolo: primo quarto

#### **DATAZIONE SPECIFICA**

Da: 1916

A: 1916

### **DEFINIZIONE CULTURALE**

#### **AUTORE DELLA FOTOGRAFIA**

Nome di persona o ente: Non identificato

Tipo intestazione: P

Dati anagrafici/estremi cronologici: Anonimo

Riferimento all'intervento: fotografo principale

Codice scheda autore: AUF-LOM60-0000176

### **COMPILAZIONE**

#### **COMPILAZIONE**

Anno di redazione: 0000

Nome: Cattaneo B.

## SUPPORTO COLLEGATO: AFRLSUP - SUP-1s020-0001069 [1 / 1]

### CODICI

Unità operativa: 1s020

Numero scheda: 1069

Codice scheda: SUP-1s020-0001069

### RIFERIMENTO SCHEDA IMMAGINE

Codice IDK della scheda immagine: IMM-1s020-0001047

Tipo scheda: F

Livello ricerca: I

### CODICE UNIVOCO

Codice regione: 03

Ente schedatore: R03/ Croce Rossa di Bergamo

Ente competente: S27

### OGGETTO

#### OGGETTO

Definizione dell'oggetto: positivo

Natura biblioteconomica dell'oggetto: m

Originalità: originale

#### QUANTITA'

Numero oggetti/elementi: 1

### SOGGETTO

#### TITOLO

Titolo proprio: Cavalleria nell'Iudrio a Visinale

Specifiche titolo: manoscritto sul foglio 28 dell'album accanto alla fotografia

### LOCALIZZAZIONE GEOGRAFICO-AMMINISTRATIVA

#### INDICAZIONE DEL CONTENITORE FISICO

Codice del contenitore fisico: 26963

Categoria del contenitore fisico: architettura

### **LOCALIZZAZIONE GEOGRAFICO-AMMINISTRATIVA ATTUALE**

Stato: Italia

Regione: Lombardia

Provincia: BG

Nome provincia: Bergamo

Codice ISTAT comune: 016024

Comune: Bergamo

### **COLLOCAZIONE SPECIFICA**

Tipologia: palazzo

Denominazione: Croce Rossa Italiana

Indirizzo: Via della Croce Rossa, 2

Denominazione struttura conservativa - livello 1: Croce Rossa Italiana - Comitato Provinciale di BG

## **UBICAZIONE**

### **UBICAZIONE FOTO**

Fondo: Archivio Storico CRI BG

Sezione: Archiv

Sottoserie archivistica: Attività sanitarie del tempo di guerra

Contenitore: 35

Specifiche: Contenitore Archivio Storico CRI BG - Sezione fotografica 35

Collocazione: VII-E-1-5/ 2 f.28

Altra segnatura: VII-E-1-5/ 2 f.28

Insieme: 7 E 1 5/A

## **CRONOLOGIA**

### **CRONOLOGIA GENERICA**

Secolo: XX

Frazione di secolo: primo quarto

## CRONOLOGIA SPECIFICA

Da: 1916

A: 1916

## DATI TECNICI

Indicazione di colore: BN

Materia e tecnica: gelatina bromuro d'argento/carta

### MISURE

Tipo misure: supporto primario

Unità di misura: cm

Formato: 9x12

## CONSERVAZIONE

### STATO DI CONSERVAZIONE

Stato di conservazione: buono

## CONDIZIONE GIURIDICA E VINCOLI

### CONDIZIONE GIURIDICA

Indicazione generica: proprietà Ente pubblico non territoriale

Indicazione specifica: Croce Rossa Italiana - Comitato di Bergamo - Archivio Storico

Indirizzo: Via Croce Rossa, 2 - Bergamo (BG)

## FONTI E DOCUMENTI DI RIFERIMENTO

### DOCUMENTAZIONE FOTOGRAFICA

Codice univoco della risorsa: SC\_F\_SUP-1s020-0001069\_IMG-0000048261

Genere: documentazione allegata

Tipo: positivo b/n

Codice identificativo: 1s020\_1069

Formato: 9x12

Nome del file originale: 1s020\_1047\_1.jpg

## COMPILAZIONE

### COMPILAZIONE

Anno di redazione: 2009

Nome: Cattaneo, B.



