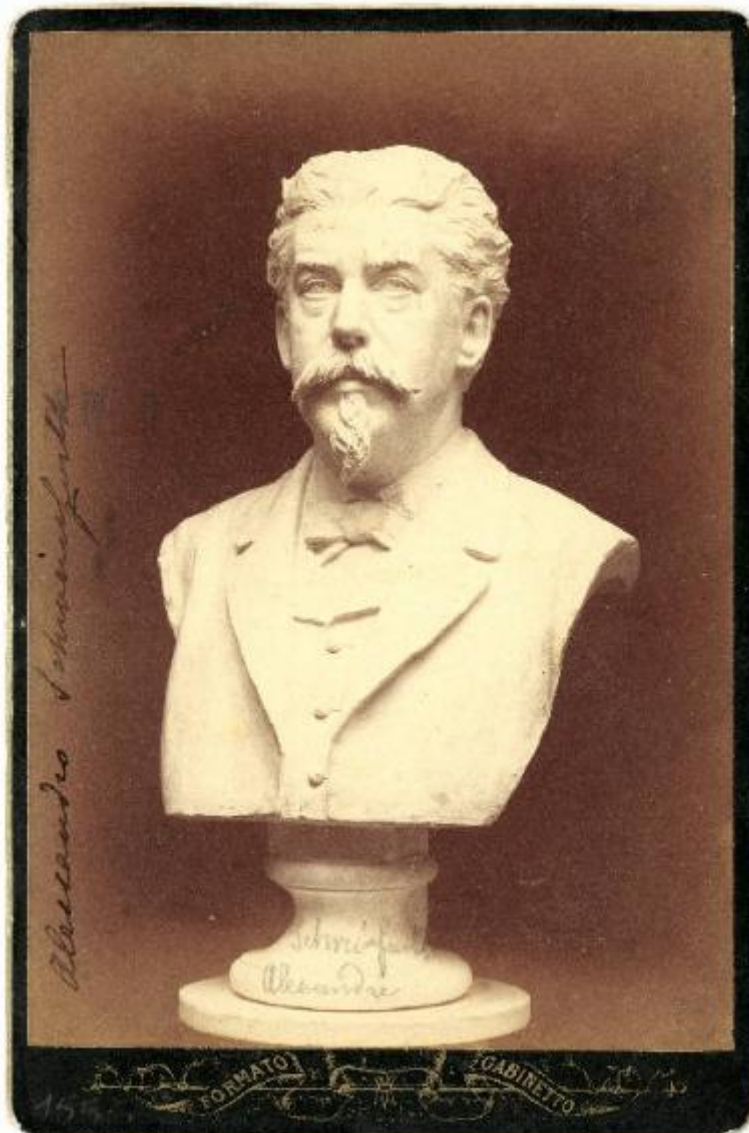


## Scultura - Ritratto di Alexandre Schweinfurth / Scultura - Ritratto di Georg August Schweinfurth

Non identificato



Link risorsa: <https://www.lombardiabeniculturali.it/fotografie/schede/IMM-2j010-0000136/>

Scheda SIRBeC: <https://www.lombardiabeniculturali.it/fotografie/schede-complete/IMM-2j010-0000136/>

## CODICI

Unità operativa: 2j010

Numero scheda: 136

Codice scheda: IMM-2j010-0000136

Tipo di scheda: AFRLIMM

Identificazione [1 / 2]: Scultura - Ritratto di Alexandre Schweinfurth

Identificazione [2 / 2]: Scultura - Ritratto di Georg August Schweinfurth

Nomi [1 / 2]: Schweinfurth, Alexandre

Nomi [2 / 2]: Schweinfurth, Georg August

## SOGGETTO

### CLASSIFICAZIONE [1 / 2]

Altra classificazione: ritratto

Tipo classificazione: generi AIM

### CLASSIFICAZIONE [2 / 2]

Altra classificazione: foto d'arte

Tipo classificazione: generi AIM

### THESAURUS

Descrittore: arte

Tipo thesaurus: AESS - Archivio di etnografia e storia sociale

## LUOGO E DATA DELLA RIPRESA

### LOCALIZZAZIONE

Stato: Italia

Data: 1871 ca.-1890 ca.

### DATAZIONE GENERICA

Secolo: XIX

Frazione di secolo: seconda metà

### DATAZIONE SPECIFICA

Da: 1871

Validità: ca.

A: 1890

Validità: ca.

## DEFINIZIONE CULTURALE

### AUTORE DELLA FOTOGRAFIA

Nome di persona o ente: Non identificato

Tipo intestazione: P

Dati anagrafici/estremi cronologici: n.r.

Riferimento all'intervento: fotografo principale

Codice scheda autore: AUF-LOM60-0000176

Motivazione dell'attribuzione: n.r.

## COMPILAZIONE

### COMPILAZIONE

Anno di redazione: 2007

Nome: Del Dottore, Marina

Referente scientifico: Minervini, Enzo

Funzionario responsabile: Ornaghi, M.L.

## SUPPORTO COLLEGATO: AFRLSUP - SUP-2j010-0000136 [1 / 1]

### CODICI

Unità operativa: 2j010

Numero scheda: 136

Codice scheda: SUP-2j010-0000136

### RIFERIMENTO SCHEDA IMMAGINE

Codice IDK della scheda immagine: IMM-2j010-0000136

Tipo scheda: F

Livello ricerca: C

### CODICE UNIVOCO

Codice regione: 03

Ente schedatore: R03/ Biblioteca Villasanta

Ente competente: S27

### OGGETTO

#### OGGETTO

Definizione dell'oggetto: positivo

Natura biblioteconomica dell'oggetto: m

Originalità: originale

#### QUANTITA'

Numero oggetti/elementi: 2

### SOGGETTO

#### TITOLO [1 / 2]

Titolo proprio: Alessandro Schweinfuth

Specifiche titolo: iscrizione sul supporto primario

#### TITOLO [2 / 2]

Titolo proprio: Georges Schweinfurth

Specifiche titolo: iscrizione sul supporto primario

## LOCALIZZAZIONE GEOGRAFICO-AMMINISTRATIVA

### INDICAZIONE DEL CONTENITORE FISICO

Codice del contenitore fisico: 7568

Categoria del contenitore fisico: architettura

### LOCALIZZAZIONE GEOGRAFICO-AMMINISTRATIVA ATTUALE

Stato: Italia

Regione: Lombardia

Provincia: MB

Nome provincia: Monza e Brianza

Codice ISTAT comune: 108049

Comune: Villasanta

Località: La Santa

### COLLOCAZIONE SPECIFICA

Tipologia: villa

Denominazione: Villa Camperio

Indirizzo: Via Confalonieri, 55

Denominazione struttura conservativa - livello 1: Biblioteca Comunale di Villasanta

Altra denominazione [1 / 3]: Villa Camperio Casnedi

Altra denominazione [2 / 3]: Villa Camperio Casnedi

Altra denominazione [3 / 3]: Casa Camperio

## UBICAZIONE

### UBICAZIONE FOTO

Fondo: Fondo Camperio

Serie archivistica: Ritratti

Sottoserie archivistica: ritratti raccolti da Manfredo Camperio

Collocazione: 1555 e 1556

Altra segnatura: Scatola 11

## CRONOLOGIA

## CRONOLOGIA GENERICA

Secolo: XIX

Frazione di secolo: seconda metà

## CRONOLOGIA SPECIFICA

Da: 1871

A: 1890

Validità: ca.

## MOTIVAZIONE CRONOLOGIA

Motivazione: riferimenti biografici

Specifiche: Georg Schweinfurth acquisisce grande fama a partire dal 1871 ca.

## PRODUZIONE E DIFFUSIONE

### RESPONSABILITA'

Nome di persona o ente: Camperio, Manfredo

Tipo intestazione: P

Dati anagrafici/estremi cronologici: 1826/10/30-1899/12/29

Data: s.d.

Specifiche sull'attribuzione: Ritratti di collaboratori, amici e corrispondenti, raccolti da Manfredo Camperio.

Codice scheda autore: AUF-2j010-0000047

Sigla per citazione: 00000047

Riferimento al ruolo: collezionista

Motivazione dell'attribuzione: riferimenti biografici

## DATI TECNICI

Indicazione di colore: BN

Materia e tecnica: albumina/carta

Specifiche tecniche: composizione

### MISURE [1 / 3]

Tipo misure: supporto primario

Unità di misura: cm

Altezza: 14,5

Larghezza: 10

**MISURE [2 / 3]**

Tipo misure: supporto secondario

Unità di misura: cm

Altezza: 16

Larghezza: 10,5

Spessore: 0,2

**MISURE [3 / 3]**

Tipo misure: supporto primario

Unità di misura: cm

Altezza: 14,5

Larghezza: 10

Formato: gabinetto

## **DATI ANALITICI**

**ISCRIZIONI [1 / 4]**

Classe di appartenenza: didascalica

Tecnica di scrittura: a penna

Posizione: sul supporto primario: recto: lungo il margine sinistro

Trascrizione: Georges Schweinfurth

**ISCRIZIONI [2 / 4]**

Classe di appartenenza: didascalica

Tecnica di scrittura: a matita

Posizione: sul supporto primario: recto: in basso al centro

Trascrizione: Georges

**ISCRIZIONI [3 / 4]**

Classe di appartenenza: didascalica

Tecnica di scrittura: a penna

Posizione: sul supporto primario: recto: lungo il margine sinistro

Trascrizione: Alessandro Schweinfurth

#### **ISCRIZIONI [4 / 4]**

Classe di appartenenza: didascalica

Lingua: francese

Tecnica di scrittura: a matita

Posizione: sul supporto primario: recto: in basso al centro

Trascrizione: Schweinfurth/ Alexandre

#### **STEMMI/MARCHI/TIMBRI**

Classe di appartenenza: marchio

Qualificazione: commerciale

Posizione: sul sul supporto secondario: recto: sotto l'immagine

Descrizione: iscrizione tipografica a caratteri dorati entro un cartiglio ornamentale: FORMATO GABINETTO

### **CONSERVAZIONE**

#### **STATO DI CONSERVAZIONE**

Data: 2007

Stato di conservazione: discreto

Indicazioni specifiche: ingiallimento; sbiadimento

Modalità di conservazione: fototipo conservato in busta PET

### **RESTAURI E ANALISI**

#### **RESTAURI**

Data: 2002

Descrizione intervento

disinfezione con microaspirazione con filtro di bloccaggio del particolato; pulitura a secco con gomma wishab e spolveratura con pennello antistatico; spianamento delle pieghe e del supporto incurvato.

Ente responsabile: Centro per il restauro e la conservazione della fotografia. Berselli s.a.s.

### **CONDIZIONE GIURIDICA E VINCOLI**

#### **CONDIZIONE GIURIDICA**

Indicazione generica: proprietà Ente pubblico territoriale



Indicazione specifica: Comune di Villasanta

Indirizzo: Via Confalonieri, 55

### **ACQUISIZIONE**

Tipo acquisizione: acquisto

Nome: Camperio, Giulio

Data acquisizione: 1975

## **FONTI E DOCUMENTI DI RIFERIMENTO**

### **DOCUMENTAZIONE FOTOGRAFICA [1 / 2]**

Codice univoco della risorsa: SC\_F\_SUP-2j010-0000136\_IMG-0000338543

Genere: documentazione allegata

Tipo: fotografia digitale

Codice identificativo: 1555

Collocazione del file nell'archivio locale: C:\Programmi\SIRBeC Cataloghi 6.0.3\foto Camperio jpg

Nome del file originale: 1555.jpg

### **DOCUMENTAZIONE FOTOGRAFICA [2 / 2]**

Codice univoco della risorsa: SC\_F\_SUP-2j010-0000136\_IMG-0000338544

Genere: documentazione allegata

Tipo: fotografia digitale

Codice identificativo: 1556

Collocazione del file nell'archivio locale: C:\Programmi\SIRBeC Cataloghi 6.0.3\foto Camperio jpg

Nome del file originale: 1556.jpg

### **FONTI E DOCUMENTI**

Genere: documentazione esistente

Tipo: diario di viaggio

Nome dell'archivio: Biblioteca Civica del Comune di Villasanta/ Fondo Camperio

### **BIBLIOGRAFIA**

Genere: bibliografia di confronto

## **ACCESSO AI DATI**

## SPECIFICHE DI ACCESSO AI DATI

Profilo di accesso: 1

## COMPILAZIONE

### COMPILAZIONE

Anno di redazione: 2007

Nome: Del Dottore, Marina

Referente scientifico: Minervini, Enzo

Funzionario responsabile: Ornaghi, Maria Luisa

