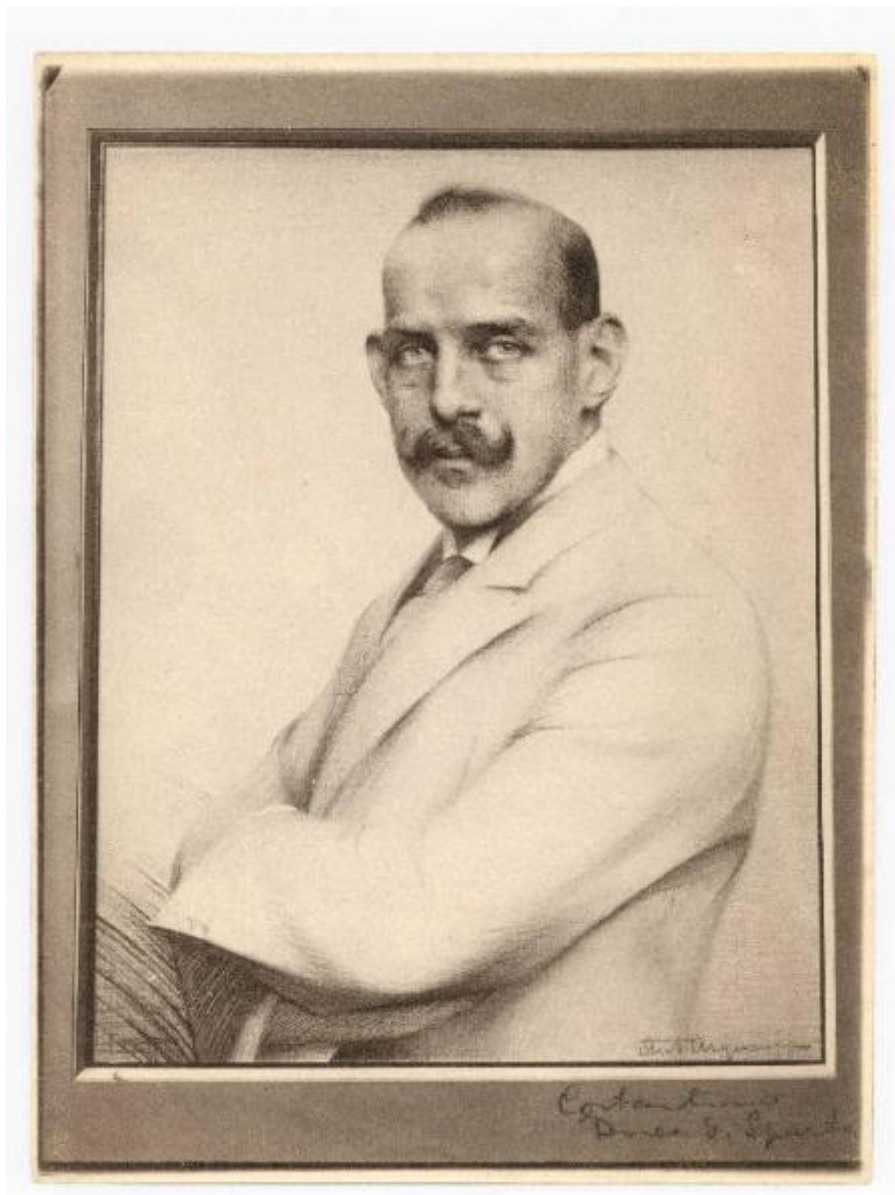


**Disegno - Ritratto maschile - Costantino duca di Sparta
poi Costantino I re di Grecia - Antonio Argnani - Galleria
Maurice Chalom - New York City**

Genthe, Arnold (attr.)



Scheda SIRBeC: <https://www.lombardiabeniculturali.it/fotografie/schede-complete/IMM-2j010-0000166/>

CODICI

Unità operativa: 2j010

Numero scheda: 166

Codice scheda: IMM-2j010-0000166

Tipo di scheda: AFRLIMM

Identificazione

Disegno - Ritratto maschile - Costantino duca di Sparta poi Costantino I re di Grecia - Antonio Argnani - Galleria Maurice Chalom - New York City

SOGGETTO

CLASSIFICAZIONE [1 / 2]

Altra classificazione: ritratto

Tipo classificazione: generi AIM

CLASSIFICAZIONE [2 / 2]

Altra classificazione: foto d'arte

Tipo classificazione: generi AIM

LUOGO E DATA DELLA RIPRESA

LOCALIZZAZIONE

Stato: Stati Uniti d'America

Altra località: New York City

Occasione: Personale dell'artista Antonio Argnani a New York presso la galleria di Maurice Chalom.

Data: 1927

DATAZIONE GENERICA

Secolo: XX

Frazione di secolo: primo quarto

DATAZIONE SPECIFICA

Da: 1927

A: 1927

DEFINIZIONE CULTURALE

AUTORE DELLA FOTOGRAFIA

Nome di persona o ente: Genthe, Arnold

Tipo intestazione: P

Dati anagrafici/estremi cronologici: 1869/ 1942

Riferimento all'autore: attr.

Riferimento all'intervento: fotografo principale

Codice scheda autore: AUF-2j010-0000037

Indicazione del nome e dell'indirizzo: Arnold Genthe, N. Y. City

Motivazione dell'attribuzione: contesto

Specifiche sull'attribuzione: contesto/ realizza catalogo mostra New York 1927

AUTORE OPERA FOTOGRAFATA

Nome di persona o ente: Argnani, Antonio

Tipo intestazione: P

Indicazione del nome: Ant Argnani

Dati anagrafici: 1868/ 1947

Riferimento all'intervento: pittore

Motivazione dell'attribuzione: firma

COMPILAZIONE

COMPILAZIONE

Anno di redazione: 2007

Nome: Del Dottore, Marina

Referente scientifico: Minervini, Enzo

Funzionario responsabile: Ornaghi, M.L.

SUPPORTO COLLEGATO: AFRLSUP - SUP-2j010-0000166 [1 / 1]

CODICI

Unità operativa: 2j010

Numero scheda: 166

Codice scheda: SUP-2j010-0000166

RIFERIMENTO SCHEDA IMMAGINE

Codice IDK della scheda immagine: IMM-2j010-0000166

Tipo scheda: F

Livello ricerca: C

CODICE UNIVOCO

Codice regione: 03

Ente schedatore: R03/ Biblioteca Villasanta

Ente competente: S27

OGGETTO

OGGETTO

Definizione dell'oggetto: positivo

Natura biblioteconomica dell'oggetto: m

Originalità: originale

SOGGETTO

TITOLO

Titolo attribuito: Ritratto di Costantino duca di Sparta

Specifiche titolo: del catalogatore

LOCALIZZAZIONE GEOGRAFICO-AMMINISTRATIVA

INDICAZIONE DEL CONTENITORE FISICO

Codice del contenitore fisico: 7568

Categoria del contenitore fisico: architettura

LOCALIZZAZIONE GEOGRAFICO-AMMINISTRATIVA ATTUALE

Stato: Italia

Regione: Lombardia

Provincia: MB

Nome provincia: Monza e Brianza

Codice ISTAT comune: 108049

Comune: Villasanta

Località: La Santa

COLLOCAZIONE SPECIFICA

Tipologia: villa

Denominazione: Villa Camperio

Indirizzo: Via Confalonieri, 55

Denominazione struttura conservativa - livello 1: Biblioteca Comunale di Villasanta

Altra denominazione [1 / 3]: Villa Camperio Casnedi

Altra denominazione [2 / 3]: Villa Camperio Casnedi

Altra denominazione [3 / 3]: Casa Camperio

UBICAZIONE

UBICAZIONE FOTO

Fondo: Fondo Camperio

Serie archivistica: Opere di Antonio Argnani

Collocazione: 2013

Altra segnatura: Scatola 12

CRONOLOGIA

CRONOLOGIA GENERICA

Secolo: XX

Frazione di secolo: seconda metà

CRONOLOGIA SPECIFICA

Da: 1927

A: 1930/05/09

Validità: ante

MOTIVAZIONE CRONOLOGIA

Motivazione: data

Specifiche

date apertura mostra Argnani a New York /12 novembre- 12 dicembre 1927) e iscrizione dedicatoria su altra immagine (9 maggio 1930)

PRODUZIONE E DIFFUSIONE

RESPONSABILITA'

Nome di persona o ente: Camperio, Filippo

Tipo intestazione: P

Dati anagrafici/estremi cronologici: 1873/11/27-1945/04/21

Data: 1930

Specifiche sull'attribuzione

Iscrizione dedicatoria dell'artista Antonio Argnani a Filippo Camperio sul frontespizio del catalogo della mostra personale che il pittore tenne a New York City nel 1929.

Codice scheda autore: AUF-2j010-0000036

Sigla per citazione: 00000036

Indicazione del nome e dell'indirizzo: Corso Venezia, 50. Milano

Riferimento al ruolo: collezionista

Motivazione dell'attribuzione: iscrizione

DATI TECNICI

Indicazione di colore: BN

Materia e tecnica: aristotipo

MISURE

Tipo misure: supporto primario

Unità di misura: cm

Altezza: 24

Larghezza: 17,8

DATI ANALITICI

ISCRIZIONI

Classe di appartenenza: didascalica

Tecnica di scrittura: a matita

Posizione: sul supporto primario: recto: in basso a destra

Trascrizione: Costantino/ duca di Sparta

CONSERVAZIONE

STATO DI CONSERVAZIONE

Data: 2007

Stato di conservazione: ottimo

Modalità di conservazione: fototipo conservato in busta PET

RESTAURI E ANALISI

RESTAURI

Data: 2002

Descrizione intervento

disinfezione con microaspirazione con filtro di bloccaggio del particolato; pulitura a secco con gomma wishab e spolveratura con pennello antistatico

Ente responsabile: Centro per il restauro e la conservazione della fotografia. Berselli s.a.s.

CONDIZIONE GIURIDICA E VINCOLI

CONDIZIONE GIURIDICA

Indicazione generica: proprietà Ente pubblico territoriale

Indicazione specifica: Comune di Villasanta

Indirizzo: Via Confalonieri, 55

ACQUISIZIONE

Tipo acquisizione: acquisto

Nome: Camperio, Giulio

Data acquisizione: 1975

FONTI E DOCUMENTI DI RIFERIMENTO

DOCUMENTAZIONE FOTOGRAFICA

Codice univoco della risorsa: SC_F_SUP-2j010-0000166_IMG-0000338613

Genere: documentazione allegata

Tipo: fotografia digitale

Codice identificativo: 2013

Collocazione del file nell'archivio locale: C:\Programmi\SIRBeC Cataloghi 6.0.3\foto Camperio jpg

Nome del file originale: 2013.jpg

FONTI E DOCUMENTI

Genere: documentazione esistente

Tipo: diario di viaggio

BIBLIOGRAFIA

Genere: bibliografia specifica

Autore: Chalom, Maurice

Titolo libro o rivista: First exhibition of paintings by Antonio Argnani. From Novembre 12 to December 12, 1927.

Luogo di edizione: New York

Anno di edizione: 1927

Codice scheda bibliografia: 2j010-00008

ACCESSO AI DATI

SPECIFICHE DI ACCESSO AI DATI

Profilo di accesso: 1

COMPILAZIONE

COMPILAZIONE

Anno di redazione: 2007

Nome: Del Dottore, Marina

Referente scientifico: Minervini, Enzo

Funzionario responsabile: Ornaghi, Maria Luisa

