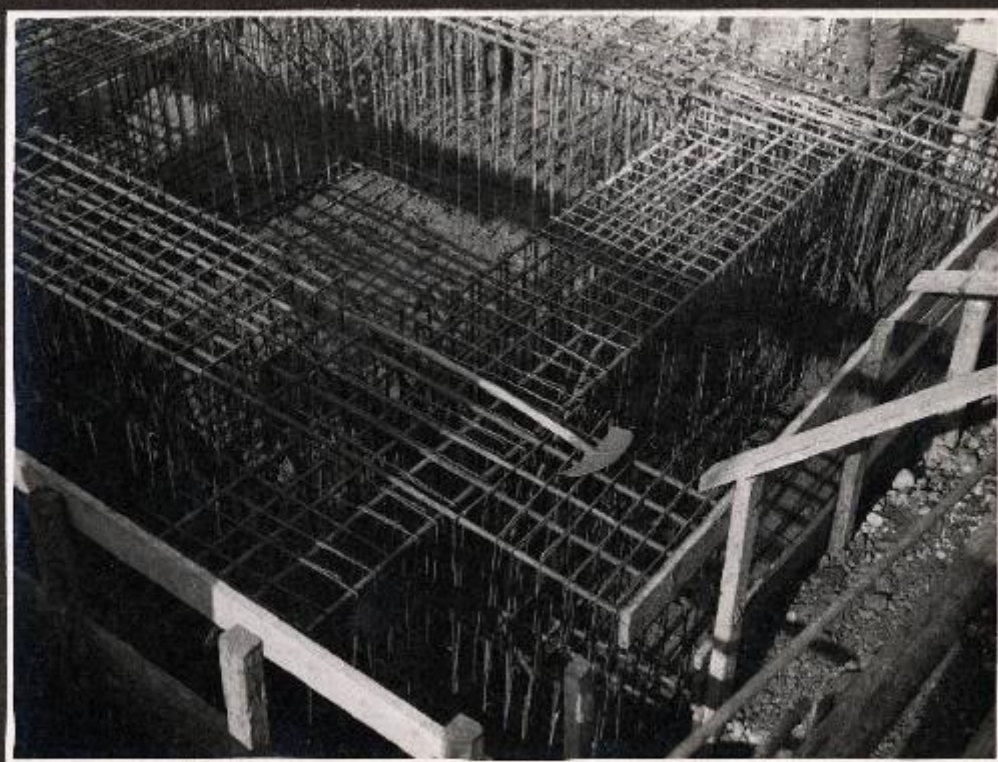


Villasanta - Edificazione del Palazzo Comunale / Villasanta - Palazzo Comunale - Fondazioni della torre campanaria

Farina, Ernesto



Particolare delle travi di fondazione della torre

Link risorsa: <https://www.lombardiabeniculturali.it/fotografie/schede/IMM-2j010-0000284/>

Scheda SIRBeC: <https://www.lombardiabeniculturali.it/fotografie/schede-complete/IMM-2j010-0000284/>

CODICI

Unità operativa: 2j010

Numero scheda: 284

Codice scheda: IMM-2j010-0000284

Tipo di scheda: AFRLIMM

Identificazione [1 / 2]: Villasanta - Edificazione del Palazzo Comunale

Identificazione [2 / 2]: Villasanta - Palazzo Comunale - Fondazioni della torre campanaria

SOGGETTO

CLASSIFICAZIONE [1 / 2]

Altra classificazione: architettura

Tipo classificazione: generi AIM

CLASSIFICAZIONE [2 / 2]

Altra classificazione: reportage

Tipo classificazione: generi AIM

THESAURUS

Descrittore: cantieri

Tipo thesaurus: AESS - Archivio di etnografia e storia sociale

LUOGO E DATA DELLA RIPRESA

LOCALIZZAZIONE

Stato: Italia

Regione: Lombardia

Provincia: MB

Comune: Villasanta

Data: 1934-1935

DATAZIONE GENERICA

Secolo: XX

Frazione di secolo: secondo quarto

DATAZIONE SPECIFICA

Da: 1934

Validità: ca.

A: 1935/05

Validità: ante

DEFINIZIONE CULTURALE

AUTORE DELLA FOTOGRAFIA

Nome di persona o ente: Farina, Ernesto

Tipo intestazione: P

Dati anagrafici/estremi cronologici: notizie 1935 ca.

Riferimento all'intervento: fotografo principale

Codice scheda autore: AUF-2j010-0000034

Indicazione del nome e dell'indirizzo [1 / 2]: Studio Fotografico Ernesto Farina

Indicazione del nome e dell'indirizzo [2 / 2]: Studio Fotografico Ernesto Farina, Monza

Motivazione dell'attribuzione: marchio

Specifiche sull'attribuzione: timbro/ timbro a secco dell'autore ed etichetta

AUTORE OPERA FOTOGRAFATA

Nome di persona o ente: Borradori, Pietro

Tipo intestazione: P

Indicazione del nome: arch. Pietro Borradori

Riferimento all'intervento: architetto

Motivazione dell'attribuzione: iscrizione

COMPILAZIONE

COMPILAZIONE

Anno di redazione: 2007

Nome: Del Dottore, Marina

Referente scientifico: Minervini, Enzo

Funzionario responsabile: Ornaghi, M.L.

SUPPORTO COLLEGATO: AFRLSUP - SUP-2j010-0000286 [1 / 1]

CODICI

Unità operativa: 2j010

Numero scheda: 286

Codice scheda: SUP-2j010-0000286

RIFERIMENTO SCHEDA IMMAGINE

Codice IDK della scheda immagine: IMM-2j010-0000284

Tipo scheda: F

Livello ricerca: C

CODICE UNIVOCO

Codice regione: 03

Ente schedatore: R03/ Biblioteca Villasanta

Ente competente: S27

OGGETTO

OGGETTO

Definizione dell'oggetto: positivo

Natura biblioteconomica dell'oggetto: m

Originalità: originale

SOGGETTO

TITOLO

Titolo proprio: Particolare delle travi di fondazione della torre campanaria

Specifiche titolo: iscrizione sul supporto secondario

LOCALIZZAZIONE GEOGRAFICO-AMMINISTRATIVA

INDICAZIONE DEL CONTENITORE FISICO

Codice del contenitore fisico: 7568

Categoria del contenitore fisico: architettura

LOCALIZZAZIONE GEOGRAFICO-AMMINISTRATIVA ATTUALE

Stato: Italia

Regione: Lombardia

Provincia: MB

Nome provincia: Monza e Brianza

Codice ISTAT comune: 108049

Comune: Villasanta

Località: La Santa

COLLOCAZIONE SPECIFICA

Tipologia: villa

Denominazione: Villa Camperio

Indirizzo: Via Confalonieri, 55

Denominazione struttura conservativa - livello 1: Biblioteca Comunale di Villasanta

Altra denominazione [1 / 3]: Villa Camperio Casnedi

Altra denominazione [2 / 3]: Casa Camperio

Altra denominazione [3 / 3]: Casa Camperio

UBICAZIONE

UBICAZIONE FOTO

Fondo: Fondo Camperio

Serie archivistica: Palazzo Comunale Villasanta

Contenitore: Album 14

Collocazione: 1447

Altra segnatura: Album 14

CRONOLOGIA

CRONOLOGIA GENERICA

Secolo: XX

Frazione di secolo: secondo quarto

CRONOLOGIA SPECIFICA

Da: 1935/05/12

Validità: post

A: 1935

Validità: ca.

MOTIVAZIONE CRONOLOGIA

Motivazione: data

Specifiche: data inaugurazione palazzo comunale di Villasanta

PRODUZIONE E DIFFUSIONE

RESPONSABILITA'

Nome di persona o ente: Camperio, Filippo

Tipo intestazione: P

Dati anagrafici/estremi cronologici: 1873/11/27-1945/04/21

Luogo: Villasanta (Milano)

Circostanza: Inaugurazione del Palazzo Comunale di Villasanta

Data: 1935

Specifiche sull'attribuzione

L'album fu presentato come omaggio a Filippo Camperio che aveva donato i terreni su cui fu eretto il nuovo palazzo comunale.

Codice scheda autore: AUF-2j010-0000036

Sigla per citazione: 00000036

Indicazione del nome e dell'indirizzo: Corso Venezia, 50. Milano

Riferimento al ruolo: collezionista

Motivazione dell'attribuzione: contesto

DATI TECNICI

Indicazione di colore: BN

Materia e tecnica: gelatina bromuro d'argento/carta

MISURE [1 / 3]

Tipo misure: supporto primario

Unità di misura: cm

Altezza: 17,3

Larghezza: 22,8

MISURE [2 / 3]

Tipo misure: supporto secondario

Unità di misura: cm

Altezza: 24,7

Larghezza: 34,6

Spessore: 0,7

MISURE [3 / 3]

Tipo misure: album

Unità di misura: cm

Altezza: 25,5

Larghezza: 35

Spessore: 5,5

DATI ANALITICI

ISCRIZIONI

Classe di appartenenza: titolazione

Tecnica di scrittura: a penna

Posizione: sul supporto secondario: recto: sotto l'immagine

Trascrizione: Particolare delle travi di fondazione della torre campanaria

CONSERVAZIONE

STATO DI CONSERVAZIONE

Data: 2007

Stato di conservazione: discreto

Indicazioni specifiche: specchio d'argento

Modalità di conservazione: interfoliazione con carta barriera

RESTAURI E ANALISI

RESTAURI

Data: 2002

Descrizione intervento

disinfezione con microaspirazione con filtro di bloccaggio del particolato; pulitura a secco con gomma wishab e spolveratura con pennello antistatico; spianamento delle pieghe e del supporto incurvato.

Ente responsabile: Centro per il restauro e la conservazione della fotografia. Berselli s.a.s.

CONDIZIONE GIURIDICA E VINCOLI

CONDIZIONE GIURIDICA

Indicazione generica: proprietà Ente pubblico territoriale

Indicazione specifica: Comune di Villasanta

Indirizzo: Via Confalonieri, 55

ACQUISIZIONE

Tipo acquisizione: acquisto

Nome: Camperio, Giulio

Data acquisizione: 1975

FONTI E DOCUMENTI DI RIFERIMENTO

DOCUMENTAZIONE FOTOGRAFICA

Codice univoco della risorsa: SC_F_SUP-2j010-0000286_IMG-0000338767

Genere: documentazione allegata

Tipo: fotografia digitale

Codice identificativo: 1447

Collocazione del file nell'archivio locale: C:\Programmi\SIRBeC Cataloghi 6.0.3\foto Camperio jpg

Nome del file originale: 1447.jpg

FONTI E DOCUMENTI

Genere: documentazione esistente

Tipo: diario di viaggio

BIBLIOGRAFIA

Genere: bibliografia di confronto

ACCESSO AI DATI

SPECIFICHE DI ACCESSO AI DATI

Profilo di accesso: 1

COMPILAZIONE

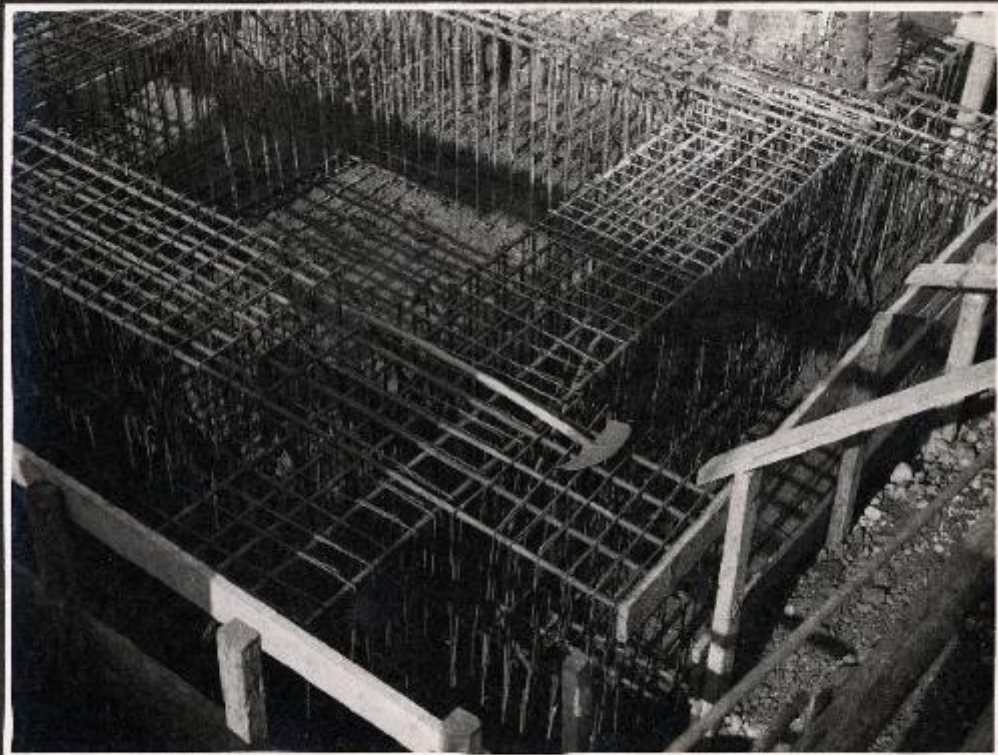
COMPILAZIONE

Anno di redazione: 2007

Nome: Del Dottore, Marina

Referente scientifico: Minervini, Enzo

Funzionario responsabile: Ornaghi, Maria Luisa



Particolare delle travi di fondazione della torre