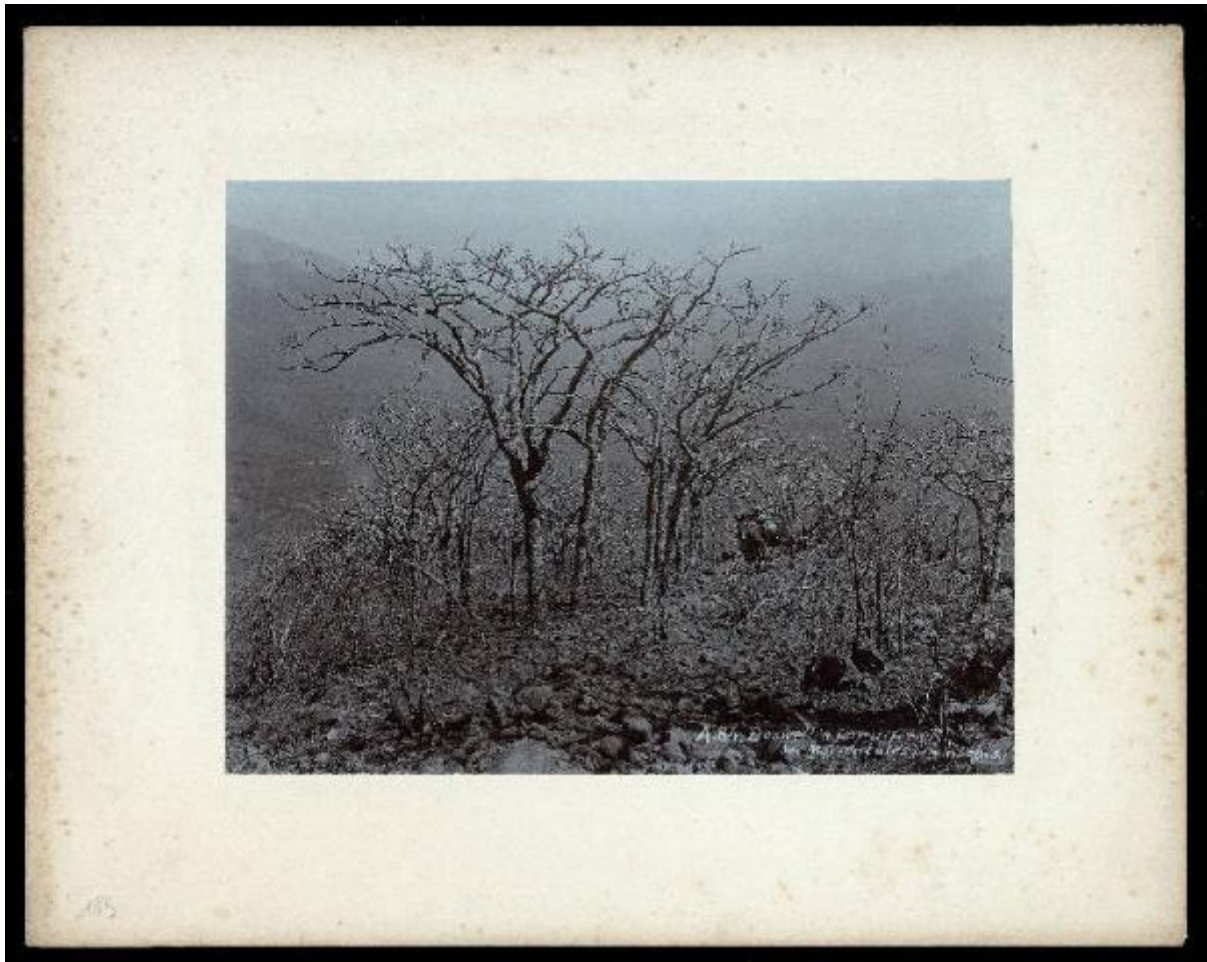


Eritrea - Mai Mafales - Alberi (*Boswellia papyrifera* R.) e uomo con asino

Non identificato



Link risorsa: <https://www.lombardiabeniculturali.it/fotografie/schede/IMM-2j010-0000492/>

Scheda SIRBeC: <https://www.lombardiabeniculturali.it/fotografie/schede-complete/IMM-2j010-0000492/>

CODICI

Unità operativa: 2j010

Numero scheda: 492

Codice scheda: IMM-2j010-0000492

Tipo di scheda: AFRLIMM

Identificazione: Eritrea - Mai Mafales - Alberi (*Boswellia papyrifera* R.) e uomo con asino

SOGGETTO

CLASSIFICAZIONE [1 / 2]

Altra classificazione: foto scientifica

Tipo classificazione: generi AIM

CLASSIFICAZIONE [2 / 2]

Tipo classificazione: generi AIM

THESAURUS

Descrittore: flora

Tipo thesaurus: AESS - Archivio di etnografia e storia sociale

LUOGO E DATA DELLA RIPRESA

LOCALIZZAZIONE

Stato: Eritrea

Altra località: Mai Mafales

Data: 1894

DATAZIONE GENERICA

Secolo: XIX

Frazione di secolo: ultimo quarto

DATAZIONE SPECIFICA

Da: 1894

A: 1894

DEFINIZIONE CULTURALE

AUTORE DELLA FOTOGRAFIA

Nome di persona o ente: Non identificato

Tipo intestazione: P

Dati anagrafici/estremi cronologici: n.r.

Riferimento all'intervento: fotografo principale

Codice scheda autore: AUF-LOM60-0000176

Motivazione dell'attribuzione: n.r.

COMPILAZIONE

COMPILAZIONE

Anno di redazione: 2007

Nome: Del Dottore, Marina

Referente scientifico: Minervini, Enzo

Funzionario responsabile: Ornaghi, M.L.

SUPPORTO COLLEGATO: AFRLSUP - SUP-2j010-0000506 [1 / 1]

CODICI

Unità operativa: 2j010

Numero scheda: 506

Codice scheda: SUP-2j010-0000506

RIFERIMENTO SCHEDA IMMAGINE

Codice IDK della scheda immagine: IMM-2j010-0000492

Tipo scheda: F

Livello ricerca: C

CODICE UNIVOCO

Codice regione: 03

Ente schedatore: R03/ Biblioteca Villasanta

Ente competente: S27

OGGETTO

OGGETTO

Definizione dell'oggetto: positivo

Natura biblioteconomica dell'oggetto: m

Originalità: originale

SOGGETTO

TITOLO

Titolo proprio: Boswellia papyrifera R. bei Mai Mafales (Dembelas)

Titolo parallelo: .

Specifiche titolo: iscrizione fotografica

LOCALIZZAZIONE GEOGRAFICO-AMMINISTRATIVA

INDICAZIONE DEL CONTENITORE FISICO

Codice del contenitore fisico: 7568

Categoria del contenitore fisico: architettura

LOCALIZZAZIONE GEOGRAFICO-AMMINISTRATIVA ATTUALE

Stato: Italia

Regione: Lombardia

Provincia: MB

Nome provincia: Monza e Brianza

Codice ISTAT comune: 108049

Comune: Villasanta

Località: La Santa

COLLOCAZIONE SPECIFICA

Tipologia: villa

Denominazione: Villa Camperio

Indirizzo: Via Confalonieri, 55

Denominazione struttura conservativa - livello 1: Biblioteca Comunale di Villasanta

Altra denominazione [1 / 3]: Villa Camperio Casnedi

Altra denominazione [2 / 3]: Villa Camperio Casnedi

Altra denominazione [3 / 3]: Casa Camperio

UBICAZIONE

UBICAZIONE FOTO

Fondo: Fondo Camperio

Serie archivistica: Eritrea 1894

Contenitore: Album 3

Collocazione: 0185

Altra segnatura: Album 3

CRONOLOGIA

CRONOLOGIA GENERICA

Secolo: XIX

Frazione di secolo: inizio

CRONOLOGIA SPECIFICA

Da: 1894

Validità: post

A: 1895

Validità: ca.

MOTIVAZIONE CRONOLOGIA

Motivazione: data

Specifiche: data spedizione Schoeller Schweinfurth in Eritrea (1894); data pubblicazione resoconti spedizione (1895)

PRODUZIONE E DIFFUSIONE

RESPONSABILITA'

Nome di persona o ente: Camperio, Manfredo

Tipo intestazione: P

Dati anagrafici/estremi cronologici: 1826/10/30-1899/12/29

Luogo: Eritrea

Data: 1894

Specifiche sull'attribuzione

Manfredo Camperio fu grande amico di Georges Schweinfurth, e promosse numerose spedizioni di esplorazione in Africa.

Codice scheda autore: AUF-2j010-0000047

Sigla per citazione: 00000047

Riferimento al ruolo: collezionista

Motivazione dell'attribuzione: riferimenti biografici

DATI TECNICI

Indicazione di colore: BN

Materia e tecnica: aristotipo

MISURE [1 / 2]

Tipo misure: supporto primario

Unità di misura: cm

Altezza: 16,7

Larghezza: 22

MISURE [2 / 2]

Tipo misure: supporto secondario

Unità di misura: cm

Altezza: 26

Larghezza: 38

DATI ANALITICI

ISCRIZIONI [1 / 2]

Classe di appartenenza: didascalica

Lingua: tedesco

Tecnica di scrittura: fotografica

Posizione: nell'immagine: in basso a destra

Trascrizione: Boswellia papyrifera R. bei Mai Mafales (Dembelas)

ISCRIZIONI [2 / 2]

Classe di appartenenza: numerazione negativo

Tecnica di scrittura: fotografica

Posizione: nell'immagine: in basso a destra: prima della titolazione

Trascrizione: A.84.

CONSERVAZIONE

STATO DI CONSERVAZIONE

Data: 2007

Stato di conservazione: ottimo

Modalità di conservazione: fototipo conservato in busta PET

RESTAURI E ANALISI

RESTAURI

Data: 2002

Descrizione intervento

disinfezione con microaspirazione con filtro di bloccaggio del particolato; pulitura a secco con gomma wishab e spolveratura con pennello antistatico; spianamento delle pieghe e del supporto incurvato.

Ente responsabile: Centro per il restauro e la conservazione della fotografia. Berselli s.a.s.

CONDIZIONE GIURIDICA E VINCOLI

CONDIZIONE GIURIDICA

Indicazione generica: proprietà Ente pubblico territoriale

Indicazione specifica: Comune di Villasanta

Indirizzo: Via Confalonieri, 55

ACQUISIZIONE

Tipo acquisizione: acquisto

Nome: Camperio, Giulio

Data acquisizione: 1975

FONTI E DOCUMENTI DI RIFERIMENTO

DOCUMENTAZIONE FOTOGRAFICA

Codice univoco della risorsa: SC_F_SUP-2j010-0000506_IMG-0000338979

Genere: documentazione allegata

Tipo: fotografia digitale

Codice identificativo: 0185

Collocazione del file nell'archivio locale: C:\Programmi\SIRBeC Cataloghi 6.0.3\foto Camperio jpg

Nome del file originale: 0185.jpg

FONTI E DOCUMENTI

Genere: documentazione esistente

Tipo: diario di viaggio

BIBLIOGRAFIA [1 / 2]

Genere: bibliografia di confronto

Autore: Schoeller, Max

Titolo libro o rivista: Viaggio nell'Eritrea

Luogo di edizione: Genova

Anno di edizione: 1896

Codice scheda bibliografia: 2j010-00004

BIBLIOGRAFIA [2 / 2]

Genere: bibliografia di confronto

Autore: Schweinfurth, Georges / Schoeller, Max

Titolo libro o rivista: Viaggi e geografia commerciale

Luogo di edizione: Roma

Anno di edizione: 1894

Codice scheda bibliografia: 2j010-00005

ACCESSO AI DATI

SPECIFICHE DI ACCESSO AI DATI

Profilo di accesso: 1

COMPILAZIONE

COMPILAZIONE

Anno di redazione: 2007

Nome: Del Dottore, Marina

Referente scientifico: Minervini, Enzo

Funzionario responsabile: Ornaghi, Maria Luisa

