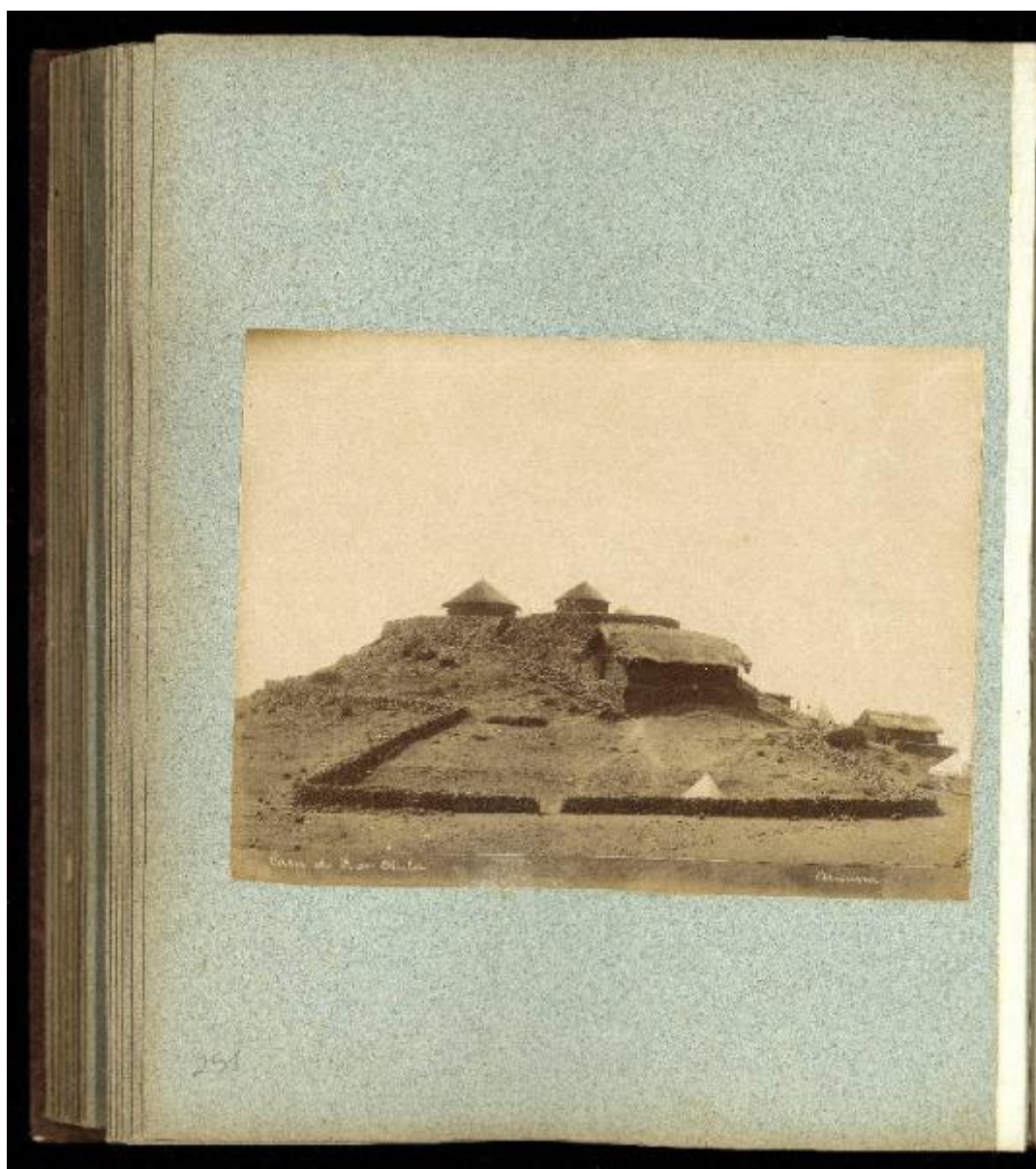


Eritrea - Asmara - Abitazione del Ras Alula

Nicotra, Francesco



Link risorsa: <https://www.lombardiabeniculturali.it/fotografie/schede/IMM-2j010-0000557/>

Scheda SIRBeC: <https://www.lombardiabeniculturali.it/fotografie/schede-complete/IMM-2j010-0000557/>

CODICI

Unità operativa: 2j010

Numero scheda: 557

Codice scheda: IMM-2j010-0000557

Tipo di scheda: AFRLIMM

Identificazione: Eritrea - Asmara - Abitazione del Ras Alula

SOGGETTO

CLASSIFICAZIONE

Altra classificazione: paesaggio

Tipo classificazione: generi AIM

THESAURUS [1 / 2]

Descrittore: ambiente antropizzato

Tipo thesaurus: AESS - Archivio di etnografia e storia sociale

THESAURUS [2 / 2]

Descrittore: architettura

Tipo thesaurus: AESS - Archivio di etnografia e storia sociale

LUOGO E DATA DELLA RIPRESA

LOCALIZZAZIONE

Stato: Eritrea

Altra località: Asmara

Data: 1888 ca.-1890

DATAZIONE GENERICA

Secolo: XIX

Frazione di secolo: ultimo quarto

DATAZIONE SPECIFICA

Da: 1888

Validità: ca.

A: 1890/01

Validità: ante

DEFINIZIONE CULTURALE

AUTORE DELLA FOTOGRAFIA

Nome di persona o ente: Nicotra, Francesco

Tipo intestazione: P

Dati anagrafici/estremi cronologici: notizie 1881 ca.-1899 ca.

Riferimento all'intervento: fotografo principale

Codice scheda autore: AUF-2j010-0000019

Indicazione del nome e dell'indirizzo

Premiata Fotografia di Francesco Nicotra. Acireale, Strada Galatea con entrata Vico Gargani N° 1

Motivazione dell'attribuzione: committenza

Specifiche sull'attribuzione: committenza/ fotografie commissionate a F. Nicotra

COMPILAZIONE

COMPILAZIONE

Anno di redazione: 2007

Nome: Del Dottore, Marina

Referente scientifico: Minervini, Enzo

Funzionario responsabile: Ornaghi, M.L.

SUPPORTO COLLEGATO: AFRLSUP - SUP-2j010-0000572 [1 / 1]

CODICI

Unità operativa: 2j010

Numero scheda: 572

Codice scheda: SUP-2j010-0000572

RIFERIMENTO SCHEDA IMMAGINE

Codice IDK della scheda immagine: IMM-2j010-0000557

Tipo scheda: F

Livello ricerca: C

CODICE UNIVOCO

Codice regione: 03

Ente schedatore: R03/ Biblioteca Villasanta

Ente competente: S27

OGGETTO

OGGETTO

Definizione dell'oggetto: positivo

Natura biblioteconomica dell'oggetto: m

Originalità: originale

SOGGETTO

TITOLO

Titolo proprio: Casa di Ras Alula Asmara

Specifiche titolo: iscrizione fotografica

LOCALIZZAZIONE GEOGRAFICO-AMMINISTRATIVA

INDICAZIONE DEL CONTENITORE FISICO

Codice del contenitore fisico: 7568

Categoria del contenitore fisico: architettura

LOCALIZZAZIONE GEOGRAFICO-AMMINISTRATIVA ATTUALE

Stato: Italia

Regione: Lombardia

Provincia: MB

Nome provincia: Monza e Brianza

Codice ISTAT comune: 108049

Comune: Villasanta

Località: La Santa

COLLOCAZIONE SPECIFICA

Tipologia: villa

Denominazione: Villa Camperio

Indirizzo: Via Confalonieri, 55

Denominazione struttura conservativa - livello 1: Biblioteca Comunale di Villasanta

Altra denominazione [1 / 3]: Villa Camperio Casnedi

Altra denominazione [2 / 3]: Villa Camperio Casnedi

Altra denominazione [3 / 3]: Casa Camperio

UBICAZIONE

UBICAZIONE FOTO

Fondo: Fondo Camperio

Serie archivistica: Eritrea 1889

Contenitore: Album 4

Collocazione: 0251

Altra segnatura: Album 4

CRONOLOGIA

CRONOLOGIA GENERICA

Secolo: XIX

Frazione di secolo: fine

CRONOLOGIA SPECIFICA

Da: 1889

Validità: ca.

A: 1890/01

Validità: ante

MOTIVAZIONE CRONOLOGIA

Motivazione: data

Specifiche: data seconda spedizione Manfredo Camperio in Eritrea (1889)

PRODUZIONE E DIFFUSIONE

RESPONSABILITA'

Nome di persona o ente: Camperio, Manfredo

Tipo intestazione: P

Dati anagrafici/estremi cronologici: 1826/10/30-1899/12/29

Luogo: Eritrea

Circostanza: Seconda spedizione in Eritrea di Manfredo Camperio (1889)

Data: 1889

Specifiche sull'attribuzione

Il fotografo Francesco Nicotra, al seguito della spedizione del 1889 in Eritrea, realizzò le fotografie del territorio dell'Eritrea su commissione di Camperio. Le altre stampe furono acquistate durante questo stesso viaggio.

Codice scheda autore: AUF-2j010-0000047

Sigla per citazione: 00000047

Riferimento al ruolo: collezionista

Motivazione dell'attribuzione: riferimenti biografici

DATI TECNICI

Indicazione di colore: BN

Materia e tecnica: albumina/carta

MISURE [1 / 3]

Tipo misure: supporto primario

Unità di misura: cm

Altezza: 19,2

Larghezza: 25,7

MISURE [2 / 3]

Tipo misure: supporto secondario

Unità di misura: cm

Altezza: 37,5

Larghezza: 31

MISURE [3 / 3]

Tipo misure: album

Unità di misura: cm

Altezza: 39,5

Larghezza: 33

Spessore: 5

DATI ANALITICI

ISCRIZIONI

Classe di appartenenza: titolazione

Tecnica di scrittura: fotografica

Posizione: nell'immagine: in basso

Autore: Nicotra, Francesco

Trascrizione: Casa di Ras Alula// Asmara

CONSERVAZIONE

STATO DI CONSERVAZIONE

Data: 2007

Stato di conservazione: buono

Indicazioni specifiche: ingiallimento; sbiadimento

Modalità di conservazione: interfoliazione con carta barriera

RESTAURI E ANALISI

RESTAURI

Data: 2002

Descrizione intervento

disinfezione con microaspirazione con filtro di bloccaggio del particolato; pulitura a secco con gomma wishab e spolveratura con pennello antistatico; spianamento delle pieghe e del supporto incurvato.

Ente responsabile: Centro per il restauro e la conservazione della fotografia. Berselli s.a.s.

CONDIZIONE GIURIDICA E VINCOLI

CONDIZIONE GIURIDICA

Indicazione generica: proprietà Ente pubblico territoriale

Indicazione specifica: Comune di Villasanta

Indirizzo: Via Confalonieri, 55

ACQUISIZIONE

Tipo acquisizione: acquisto

Nome: Camperio, Giulio

Data acquisizione: 1975

FONTI E DOCUMENTI DI RIFERIMENTO

DOCUMENTAZIONE FOTOGRAFICA

Codice univoco della risorsa: SC_F_SUP-2j010-0000572_IMG-0000339045

Genere: documentazione allegata

Tipo: fotografia digitale

Codice identificativo: 0251

Collocazione del file nell'archivio locale: C:\Programmi\SIRBeC Cataloghi 6.0.3\foto Camperio jpg

Nome del file originale: 0251.jpg

FONTI E DOCUMENTI

Genere: documentazione esistente

Tipo: diario di viaggio

BIBLIOGRAFIA [1 / 2]

Genere: bibliografia di confronto

Autore: Fugazza, Mariachiara / Gigli Marchetti, Ada

Titolo libro o rivista: Manfredo Camperio. Tra politica, esplorazioni e commercio

Luogo di edizione: Milano

Anno di edizione: 2002

Codice scheda bibliografia: 2j010-00002

V., pp., nn.: pagg. 35-104

BIBLIOGRAFIA [2 / 2]

Genere: bibliografia di confronto

Autore: Camperi, Manfredo

Titolo libro o rivista: Bollettino della Società Geografica Italiana

Titolo contributo: L'altopiano dei Mensa

Luogo di edizione: Roma

Anno di edizione: 1890

Codice scheda bibliografia: 2j010-00028

V., pp., nn.: pagg. 399-402

ACCESSO AI DATI

SPECIFICHE DI ACCESSO AI DATI

Profilo di accesso: 1

COMPILAZIONE

COMPILAZIONE

Anno di redazione: 2007

Nome: Del Dottore, Marina

Referente scientifico: Minervini, Enzo

Funzionario responsabile: Ornaghi, Maria Luisa

