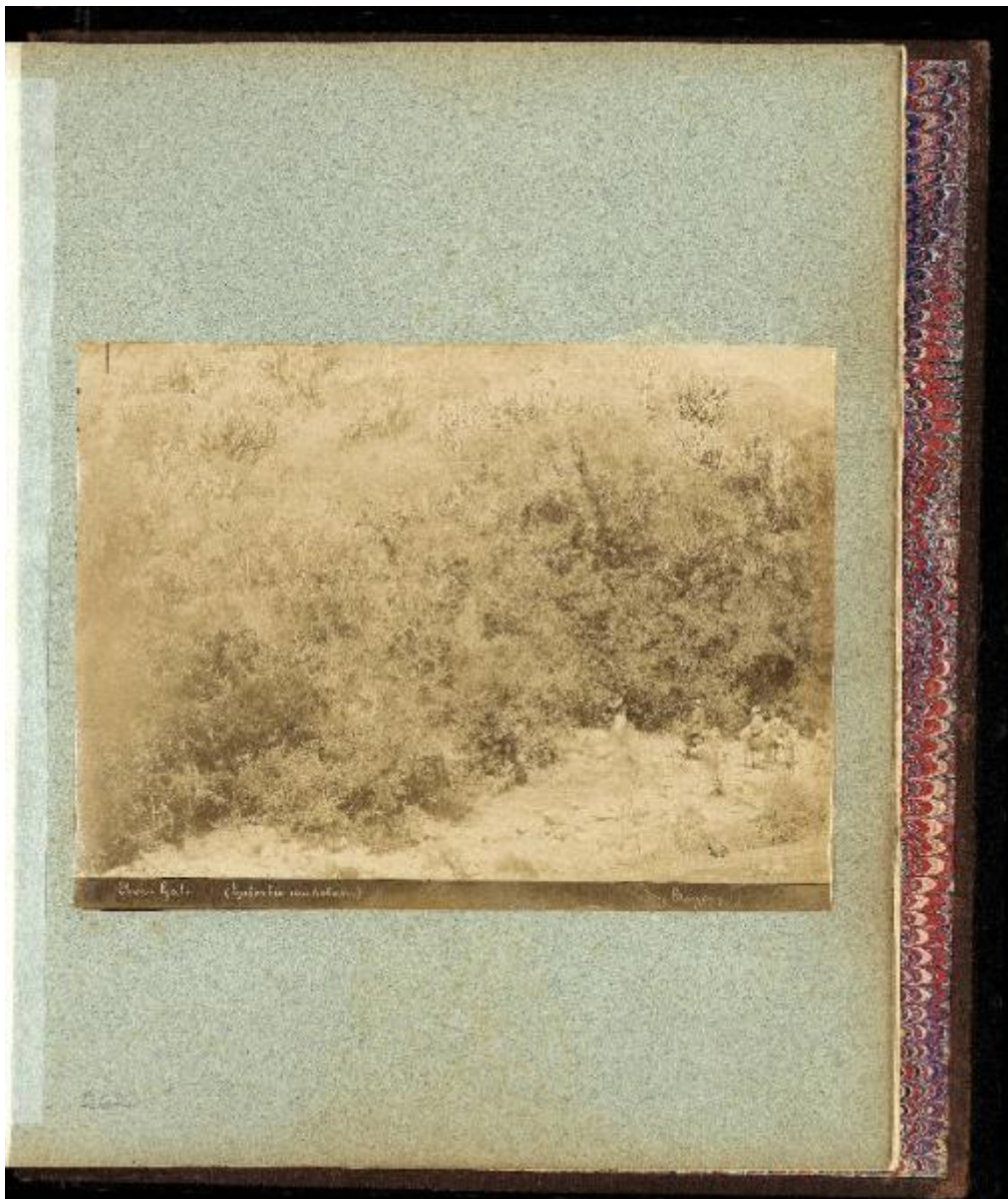


# Eritrea - Bogos - Membri della Seconda spedizione Camperio in Eritrea accanto ad alberi di Euphorbia Candelabri

Nicotra, Francesco



Scheda SIRBeC: <https://www.lombardiabeniculturali.it/fotografie/schede-complete/IMM-2j010-0000568/>

## CODICI

Unità operativa: 2j010

Numero scheda: 568

Codice scheda: IMM-2j010-0000568

Tipo di scheda: AFRLIMM

Identificazione

Eritrea - Bogos - Membri della Seconda spedizione Camperio in Eritrea accanto ad alberi di Euphorbia Candelabri

## SOGGETTO

### CLASSIFICAZIONE

Altra classificazione: paesaggio

Tipo classificazione: generi AIM

### THESAURUS

Descrittore: flora

Tipo thesaurus: AESS - Archivio di etnografia e storia sociale

## LUOGO E DATA DELLA RIPRESA

### LOCALIZZAZIONE

Stato: Eritrea

Altra località: Bogos

Data: 1889

### DATAZIONE GENERICA

Secolo: XIX

Frazione di secolo: ultimo quarto

### DATAZIONE SPECIFICA

Da: 1889/12

A: 1889/12

## DEFINIZIONE CULTURALE

## **AUTORE DELLA FOTOGRAFIA**

Nome di persona o ente: Nicotra, Francesco

Tipo intestazione: P

Dati anagrafici/estremi cronologici: notizie 1881 ca.-1899 ca.

Riferimento all'intervento: fotografo principale

Codice scheda autore: AUF-2j010-0000019

Indicazione del nome e dell'indirizzo

Premiata Fotografia di Francesco Nicotra. Acireale, Strada Galatea con entrata Vico Gargani N° 1

Motivazione dell'attribuzione: committenza

Specifiche sull'attribuzione: committenza/ fotografie commissionate a F. Nicotra

## **COMPILAZIONE**

### **COMPILAZIONE**

Anno di redazione: 2007

Nome: Del Dottore, Marina

Referente scientifico: Minervini, Enzo

Funzionario responsabile: Ornaghi, M.L.

## SUPPORTO COLLEGATO: AFRLSUP - SUP-2j010-0000583 [1 / 1]

### CODICI

Unità operativa: 2j010

Numero scheda: 583

Codice scheda: SUP-2j010-0000583

### RIFERIMENTO SCHEDA IMMAGINE

Codice IDK della scheda immagine: IMM-2j010-0000568

Tipo scheda: F

Livello ricerca: C

### CODICE UNIVOCO

Codice regione: 03

Ente schedatore: R03/ Biblioteca Villasanta

Ente competente: S27

### OGGETTO

#### OGGETTO

Definizione dell'oggetto: positivo

Natura biblioteconomica dell'oggetto: m

Originalità: originale

### SOGGETTO

#### TITOLO

Titolo proprio: Chor-Ghali (Euphorbia candelabri). Bogos

Specifiche titolo: iscrizione fotografica

### LOCALIZZAZIONE GEOGRAFICO-AMMINISTRATIVA

#### INDICAZIONE DEL CONTENITORE FISICO

Codice del contenitore fisico: 7568

Categoria del contenitore fisico: architettura

## LOCALIZZAZIONE GEOGRAFICO-AMMINISTRATIVA ATTUALE

Stato: Italia

Regione: Lombardia

Provincia: MB

Nome provincia: Monza e Brianza

Codice ISTAT comune: 108049

Comune: Villasanta

Località: La Santa

## COLLOCAZIONE SPECIFICA

Tipologia: villa

Denominazione: Villa Camperio

Indirizzo: Via Confalonieri, 55

Denominazione struttura conservativa - livello 1: Biblioteca Comunale di Villasanta

Altra denominazione [1 / 3]: Villa Camperio Casnedi

Altra denominazione [2 / 3]: Villa Camperio Casnedi

Altra denominazione [3 / 3]: Casa Camperio

## UBICAZIONE

### UBICAZIONE FOTO

Fondo: Fondo Camperio

Serie archivistica: Eritrea 1889

Contenitore: Album 4

Collocazione: 0262

Altra segnatura: Album 4

## CRONOLOGIA

### CRONOLOGIA GENERICA

Secolo: XIX

Frazione di secolo: fine

### CRONOLOGIA SPECIFICA

Da: 1889/12

Validità: post

A: 1890/01

Validità: ante

### **MOTIVAZIONE CRONOLOGIA**

Motivazione: data

Specifiche: data seconda spedizione Manfredo Camperio in Eritrea (1889)

## **PRODUZIONE E DIFFUSIONE**

### **RESPONSABILITA'**

Nome di persona o ente: Camperio, Manfredo

Tipo intestazione: P

Dati anagrafici/estremi cronologici: 1826/10/30-1899/12/29

Luogo: Eritrea

Circostanza: Seconda spedizione in Eritrea di Manfredo Camperio (1889)

Data: 1889

Specifiche sull'attribuzione

Il fotografo Francesco Nicotra, al seguito della spedizione del 1889 in Eritrea, realizzò le fotografie del territorio dell'Eritrea su commissione di Camperio. Le altre stampe furono acquistate durante questo stesso viaggio.

Codice scheda autore: AUF-2j010-0000047

Sigla per citazione: 00000047

Riferimento al ruolo: collezionista

Motivazione dell'attribuzione: riferimenti biografici

## **DATI TECNICI**

Indicazione di colore: BN

Materia e tecnica: albumina/carta

### **MISURE [1 / 3]**

Tipo misure: supporto primario

Unità di misura: cm

Altezza: 19,2

Larghezza: 25,7

### **MISURE [2 / 3]**

Tipo misure: supporto secondario

Unità di misura: cm

Altezza: 37,5

Larghezza: 31

### **MISURE [3 / 3]**

Tipo misure: album

Unità di misura: cm

Altezza: 39,5

Larghezza: 33

Spessore: 5

## **DATI ANALITICI**

### **ISCRIZIONI**

Classe di appartenenza: titolazione

Tecnica di scrittura: fotografica

Posizione: nell'immagine: in basso

Autore: Nicotra, Francesco

Trascrizione: Chor-Ghali (Euphorbia candelabri)// (Bogos)

## **CONSERVAZIONE**

### **STATO DI CONSERVAZIONE**

Data: 2007

Stato di conservazione: buono

Indicazioni specifiche: ingiallimento; sbiadimento

Modalità di conservazione: interfoliazione con carta barriera

## **RESTAURI E ANALISI**

### **RESTAURI**



Data: 2002

**Descrizione intervento**

disinfezione con microaspirazione con filtro di bloccaggio del particolato; pulitura a secco con gomma wishab e spolveratura con pennello antistatico; spianamento delle pieghe e del supporto incurvato.

Ente responsabile: Centro per il restauro e la conservazione della fotografia. Berselli s.a.s.

## CONDIZIONE GIURIDICA E VINCOLI

### CONDIZIONE GIURIDICA

Indicazione generica: proprietà Ente pubblico territoriale

Indicazione specifica: Comune di Villasanta

Indirizzo: Via Confalonieri, 55

### ACQUISIZIONE

Tipo acquisizione: acquisto

Nome: Camperio, Giulio

Data acquisizione: 1975

## FONTI E DOCUMENTI DI RIFERIMENTO

### DOCUMENTAZIONE FOTOGRAFICA

Codice univoco della risorsa: SC\_F\_SUP-2j010-0000583\_IMG-0000339056

Genere: documentazione allegata

Tipo: fotografia digitale

Codice identificativo: 0262

Collocazione del file nell'archivio locale: C:\Programmi\SIRBeC Cataloghi 6.0.3\foto Camperio.jpg

Nome del file originale: 0262.jpg

### FONTI E DOCUMENTI

Genere: documentazione esistente

Tipo: diario di viaggio

### BIBLIOGRAFIA [1 / 2]

Genere: bibliografia di confronto

Autore: Fugazza, Mariachiara / Gigli Marchetti, Ada

Titolo libro o rivista: Manfredo Camperio. Tra politica, esplorazioni e commercio

Luogo di edizione: Milano

Anno di edizione: 2002

Codice scheda bibliografia: 2j010-00002

V., pp., nn.: pagg. 35-104

### **BIBLIOGRAFIA [2 / 2]**

Genere: bibliografia di confronto

Autore: Camperi, Manfredo

Titolo libro o rivista: Bollettino della Società Geografica Italiana

Titolo contributo: L'altopiano dei Mensa

Luogo di edizione: Roma

Anno di edizione: 1890

Codice scheda bibliografia: 2j010-00028

V., pp., nn.: pagg. 399-402

## **ACCESSO AI DATI**

### **SPECIFICHE DI ACCESSO AI DATI**

Profilo di accesso: 1

## **COMPILAZIONE**

### **COMPILAZIONE**

Anno di redazione: 2007

Nome: Del Dottore, Marina

Referente scientifico: Minervini, Enzo

Funzionario responsabile: Ornaghi, Maria Luisa

