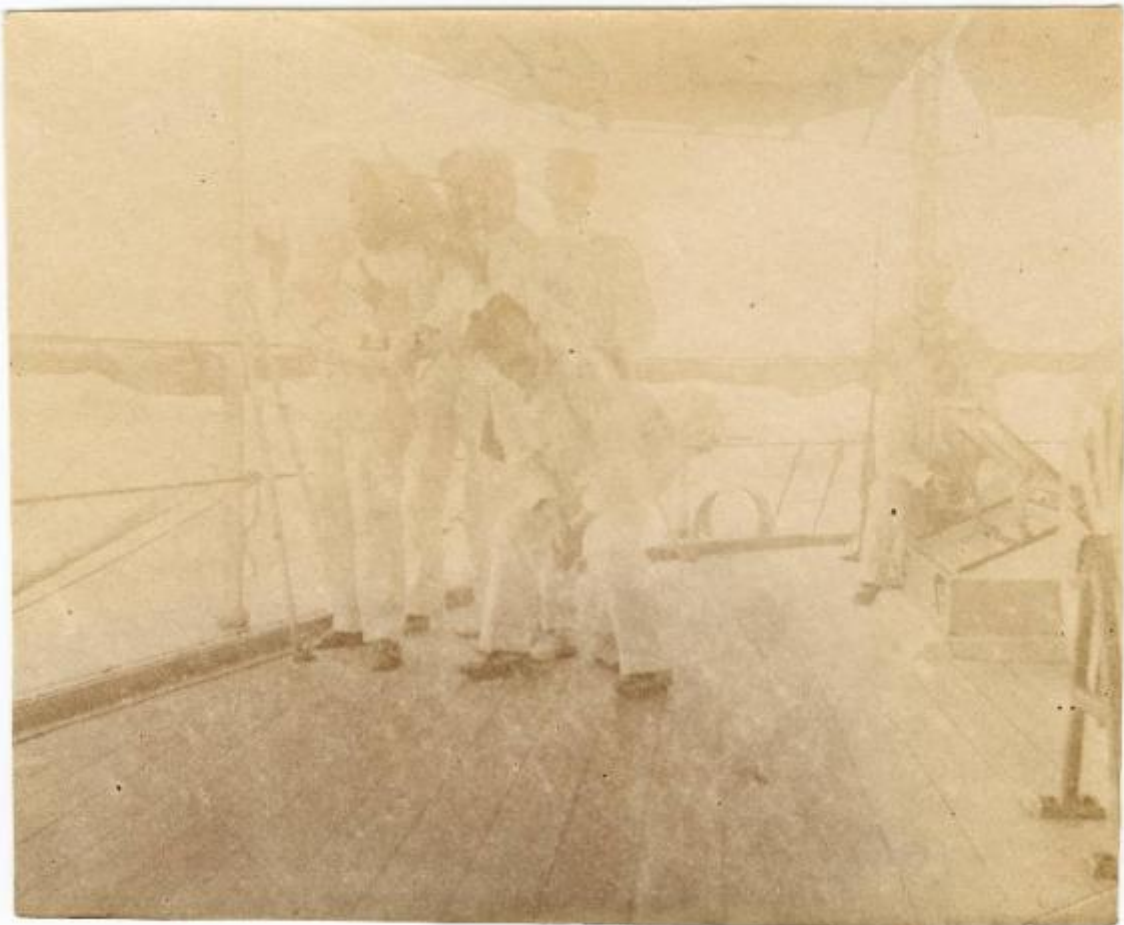


Ritratto maschile di gruppo - Militari - Ufficiali della Regia Marina Italiana sul ponte della Regia Nave Elba - Cina (?)

Camperio, Filippo



Link risorsa: <https://www.lombardiabeniculturali.it/fotografie/schede/IMM-2j010-0001646/>

Scheda SIRBeC: <https://www.lombardiabeniculturali.it/fotografie/schede-complete/IMM-2j010-0001646/>

CODICI

Unità operativa: 2j010

Numero scheda: 1646

Codice scheda: IMM-2j010-0001646

Tipo di scheda: AFRLIMM

Identificazione

Ritratto maschile di gruppo - Militari - Ufficiali della Regia Marina Italiana sul ponte della Regia Nave Elba - Cina (?)

SOGGETTO

CLASSIFICAZIONE

Altra classificazione: ritratto

Tipo classificazione: generi AIM

LUOGO E DATA DELLA RIPRESA

LOCALIZZAZIONE

Stato: Cina (?)

Data: 1899

DATAZIONE GENERICA

Secolo: XIX

Frazione di secolo: fine

DATAZIONE SPECIFICA

Da: 1899/07

Validità: ca.

A: 1899/07

Validità: ca.

DEFINIZIONE CULTURALE

AUTORE DELLA FOTOGRAFIA

Nome di persona o ente: Camperio, Filippo

Tipo intestazione: P

Dati anagrafici/estremi cronologici: 1873/11/27-1945/04/21

Riferimento all'intervento: fotografo principale

Codice scheda autore: AUF-2j010-0000036

Indicazione del nome e dell'indirizzo: Corso Venezia, 50. Milano

Motivazione dell'attribuzione: documentazione

Specifiche sull'attribuzione: documentazione/ diari di viaggio

COMPILAZIONE

COMPILAZIONE

Anno di redazione: 2007

Nome: Del Dottore, Marina

Referente scientifico: Minervini, Enzo

Funzionario responsabile: Ornaghi, M.L.

SUPPORTO COLLEGATO: AFRLSUP - SUP-2j010-0002223 [1 / 1]

CODICI

Unità operativa: 2j010

Numero scheda: 2223

Codice scheda: SUP-2j010-0002223

RIFERIMENTO SCHEDA IMMAGINE

Codice IDK della scheda immagine: IMM-2j010-0001646

Tipo scheda: F

Livello ricerca: C

CODICE UNIVOCO

Codice regione: 03

Ente schedatore: R03/ Biblioteca Villasanta

Ente competente: S27

OGGETTO

OGGETTO

Definizione dell'oggetto: positivo

Natura biblioteconomica dell'oggetto: m

Originalità: originale

SOGGETTO

TITOLO

Titolo proprio: "Elba" a Cifù

Specifiche titolo: iscrizione sul supporto primario

LOCALIZZAZIONE GEOGRAFICO-AMMINISTRATIVA

INDICAZIONE DEL CONTENITORE FISICO

Codice del contenitore fisico: 7568

Categoria del contenitore fisico: architettura

LOCALIZZAZIONE GEOGRAFICO-AMMINISTRATIVA ATTUALE

Stato: Italia

Regione: Lombardia

Provincia: MB

Nome provincia: Monza e Brianza

Codice ISTAT comune: 108049

Comune: Villasanta

Località: La Santa

COLLOCAZIONE SPECIFICA

Tipologia: villa

Denominazione: Villa Camperio

Indirizzo: Via Confalonieri, 55

Denominazione struttura conservativa - livello 1: Biblioteca Comunale di Villasanta

Altra denominazione [1 / 3]: Villa Camperio Casnedi

Altra denominazione [2 / 3]: Villa Camperio Casnedi

Altra denominazione [3 / 3]: Casa Camperio

UBICAZIONE

UBICAZIONE FOTO

Fondo: Fondo Camperio

Serie archivistica: Campagna navale 1898-1900

Collocazione: 1584

Altra segnatura: Scatola 10

CRONOLOGIA

CRONOLOGIA GENERICA

Secolo: XX

Frazione di secolo: inizio

CRONOLOGIA SPECIFICA

Da: 1900/06

Validità: post

A: 1901

Validità: ca.

MOTIVAZIONE CRONOLOGIA

Motivazione: riferimenti biografici

Specifiche: le stampe furono fatte eseguire dopo rientro di Filippo Camperio in Italia

PRODUZIONE E DIFFUSIONE

RESPONSABILITA'

Nome di persona o ente: Camperio, Filippo

Tipo intestazione: P

Dati anagrafici/estremi cronologici: 1873/11/27-1945/04/21

Luogo: Giappone, Cina e Corea

Circostanza: Campagna navale della Regia Nave Elba 1898-1900

Data: 1900 post

Specifiche sull'attribuzione: Diari di viaggio Filippo Camperio. Il mio giornale di bordo sulla R. N. Elba.

Codice scheda autore: AUF-2j010-0000036

Sigla per citazione: 00000036

Indicazione del nome e dell'indirizzo: Corso Venezia, 50. Milano

Riferimento al ruolo: collezionista

Motivazione dell'attribuzione: documentazione

DATI TECNICI

Indicazione di colore: BN

Materia e tecnica: albumina/carta

MISURE

Tipo misure: supporto primario

Unità di misura: cm

Altezza: 8,5

Larghezza: 10,4

DATI ANALITICI

ISCRIZIONI

Classe di appartenenza: titolazione

Tecnica di scrittura: a penna

Posizione: sul supporto primario: verso

Autore: Camperio, Filippo

Trascrizione: "Elba" a Cifù

CONSERVAZIONE

STATO DI CONSERVAZIONE

Data: 2007

Stato di conservazione: mediocre

Indicazioni specifiche: ingiallimento; sbiadimento

RESTAURI E ANALISI

RESTAURI

Data: 2002

Descrizione intervento

disinfezione con microaspirazione con filtro di bloccaggio del particolato; pulitura a secco con gomma wishab e spolveratura con pennello antistatico; spianamento delle pieghe e del supporto incurvato.

Ente responsabile: Centro per il restauro e la conservazione della fotografia. Berselli s.a.s.

CONDIZIONE GIURIDICA E VINCOLI

CONDIZIONE GIURIDICA

Indicazione generica: proprietà Ente pubblico territoriale

Indicazione specifica: Comune di Villasanta

Indirizzo: Via Confalonieri, 55

ACQUISIZIONE

Tipo acquisizione: acquisto

Nome: Camperio, Giulio

Data acquisizione: 1975

FONTI E DOCUMENTI DI RIFERIMENTO

DOCUMENTAZIONE FOTOGRAFICA [1 / 2]

Codice identificativo: 1584

Collocazione del file nell'archivio locale: C:\Programmi\SIRBeC Cataloghi 6.0.3\foto Camperio jpg

Nome del file originale: 1584_v.jpg

DOCUMENTAZIONE FOTOGRAFICA [2 / 2]

Codice univoco della risorsa: SC_F_SUP-2j010-0002223_IMG-0000341661

Genere: documentazione allegata

Tipo: fotografia digitale

Codice identificativo: 1584

Collocazione del file nell'archivio locale: C:\Programmi\SIRBeC Cataloghi 6.0.3\foto Camperio jpg

Nome del file originale: 1584.jpg

FONTI E DOCUMENTI

Genere: documentazione allegata

Tipo: diario di viaggio

Autore: Camperio, Filippo

Denominazione: Il mio giornale di bordo sulla R. N. Elba

Data: 1898-1900

Nome dell'archivio: Biblioteca Civica del Comune di Villasanta/ Fondo Camperio

Posizione: Camperio, Diari delle campagne navali, b. 18, fasc. 3

BIBLIOGRAFIA

Genere: bibliografia di confronto

ACCESSO AI DATI

SPECIFICHE DI ACCESSO AI DATI

Profilo di accesso: 1

COMPILAZIONE

COMPILAZIONE

Anno di redazione: 2007

Nome: Del Dottore, Marina

Referente scientifico: Minervini, Enzo

Funzionario responsabile: Ornaghi, Maria Luisa

