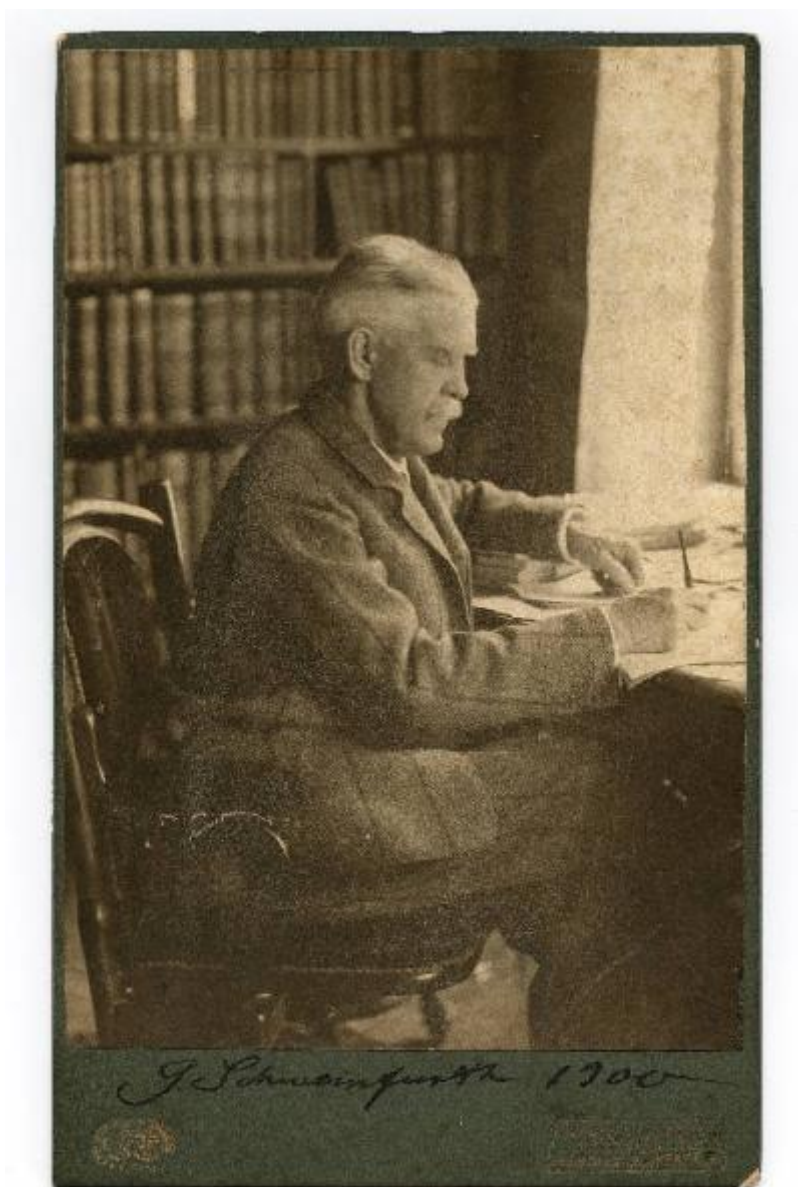


Ritratto maschile - Georg August Schweinfurth botanico antropologo - Berlino

Wahl, Karl



Link risorsa: <https://www.lombardiabeniculturali.it/fotografie/schede/IMM-2j010-0001662/>

Scheda SIRBeC: <https://www.lombardiabeniculturali.it/fotografie/schede-complete/IMM-2j010-0001662/>

CODICI

Unità operativa: 2j010

Numero scheda: 1662

Codice scheda: IMM-2j010-0001662

Tipo di scheda: AFRLIMM

Identificazione: Ritratto maschile - Georg August Schweinfurth botanico antropologo - Berlino

Nomi: Schweinfurth, Georg August

SOGGETTO

CLASSIFICAZIONE

Altra classificazione: ritratto

Tipo classificazione: generi AIM

LUOGO E DATA DELLA RIPRESA

LOCALIZZAZIONE

Stato: Germania

Altra località: Berlino

Data: 1900

DATAZIONE GENERICA

Secolo: XX

Frazione di secolo: inizio

DATAZIONE SPECIFICA

Da: 1900

A: 1900

DEFINIZIONE CULTURALE

AUTORE DELLA FOTOGRAFIA

Nome di persona o ente: Wahl, Karl

Tipo intestazione: P

Dati anagrafici/estremi cronologici: notizie 1900 ca.

Riferimento all'intervento: fotografo principale

Codice scheda autore: AUF-2j010-0000089

Indicazione del nome e dell'indirizzo

Karl Wahl. Akad Maler u. Photograph. Schoneberg Berlin. Hauptstr, 156. Ferusp. Amt 6 N°2885. Pramurt Berlin 1903

Motivazione dell'attribuzione: marchio

Specifiche sull'attribuzione: marchio/ tipografico dell'autore

COMPILAZIONE

COMPILAZIONE

Anno di redazione: 2008

Nome: Del Dottore, Marina

Referente scientifico: Minervini, Enzo

Funzionario responsabile: Ornaghi, M.L.

SUPPORTO COLLEGATO: AFRLSUP - SUP-2j010-0002239 [1 / 1]

CODICI

Unità operativa: 2j010

Numero scheda: 2239

Codice scheda: SUP-2j010-0002239

RIFERIMENTO SCHEDA IMMAGINE

Codice IDK della scheda immagine: IMM-2j010-0001662

Tipo scheda: F

Livello ricerca: C

CODICE UNIVOCO

Codice regione: 03

Ente schedatore: R03/ Biblioteca Villasanta

Ente competente: S27

OGGETTO

OGGETTO

Definizione dell'oggetto: positivo

Natura biblioteconomica dell'oggetto: m

Originalità: originale

SOGGETTO

TITOLO

Titolo attribuito: Rirtatto di George August Schweinfurth

Specifiche titolo: del catalogatore

LOCALIZZAZIONE GEOGRAFICO-AMMINISTRATIVA

INDICAZIONE DEL CONTENITORE FISICO

Codice del contenitore fisico: 7568

Categoria del contenitore fisico: architettura

LOCALIZZAZIONE GEOGRAFICO-AMMINISTRATIVA ATTUALE

Stato: Italia

Regione: Lombardia

Provincia: MB

Nome provincia: Monza e Brianza

Codice ISTAT comune: 108049

Comune: Villasanta

Località: La Santa

COLLOCAZIONE SPECIFICA

Tipologia: villa

Denominazione: Villa Camperio

Indirizzo: Via Confalonieri, 55

Denominazione struttura conservativa - livello 1: Biblioteca Comunale di Villasanta

Altra denominazione [1 / 3]: Villa Camperio Casnedi

Altra denominazione [2 / 3]: Villa Camperio Casnedi

Altra denominazione [3 / 3]: Casa Camperio

UBICAZIONE

UBICAZIONE FOTO

Fondo: Fondo Camperio

Serie archivistica: Ritratti

Collocazione: 1523

Altra segnatura: Scatola 10

CRONOLOGIA

CRONOLOGIA GENERICA

Secolo: XX

Frazione di secolo: inizio

CRONOLOGIA SPECIFICA

Da: 1900

A: 1900

MOTIVAZIONE CRONOLOGIA

Motivazione: data

Specifiche: data iscrizione dedicatoria

PRODUZIONE E DIFFUSIONE

RESPONSABILITA'

Specifiche sull'attribuzione: .

DATI TECNICI

Indicazione di colore: BN

Materia e tecnica: gelatina ai sali d'argento/carta

MISURE

Tipo misure: supporto primario

Unità di misura: cm

Altezza: 18,2

Larghezza: 12,3

DATI ANALITICI

ISCRIZIONI [1 / 2]

Classe di appartenenza: dedicatoria

Tecnica di scrittura: a penna

Posizione: sul supporto secondario: recto: sotto l'immagine

Autore: Schweinfurth, Georg August

Trascrizione: G. Schweinfurth 1900

ISCRIZIONI [2 / 2]

Classe di appartenenza: dedicatoria

Lingua: francese

Tecnica di scrittura: a penna

Posizione: sul supporto secondario: verso: in alto a destra

Autore: Schweinfurth, Georg August

Trascrizione: A' Madame/ Sita Meyer/ Souvenir de [...]/ G. Schweinfurth

STEMMI/MARCHI/TIMBRI [1 / 2]

Classe di appartenenza: marchio

Qualificazione: commerciale

Identificazione: Wahl, Karl

Posizione: sul supporto secondario: verso

Descrizione

marchio tipografico rettangolare con iscrizione: Karl/ Wahl. Akad Maler u. Photograph/ Schoneberg Berlin/ Hauptstr, 156. Ferusp./ Amt 6/ N°2885// Pramurt/ Berlin 1903/ die platte bibt fur marybe/ stellung aufberwahrt

Codice scheda autore: AUF-2j010-0000089

Sigle per citazione: 00000089

STEMMI/MARCHI/TIMBRI [2 / 2]

Classe di appartenenza: marchio

Qualificazione: commerciale

Identificazione: Wahl, Karl

Posizione: sul supporto secondario: recto: in basso a destra

Descrizione: iscrizione tipografica caratteri dorati: Karl Wahl/ Berlin - Schoneberg

Codice scheda autore: AUF-2j010-0000089

Sigle per citazione: 00000089

CONSERVAZIONE

STATO DI CONSERVAZIONE

Data: 2008

Stato di conservazione: buono

RESTAURI E ANALISI

RESTAURI

Data: 2002

Descrizione intervento

disinfezione con microaspirazione con filtro di bloccaggio del particolato; pulitura a secco con gomma wishab e spolveratura con pennello antistatico; spianamento delle pieghe e del supporto incurvato.

Ente responsabile: Centro per il restauro e la conservazione della fotografia. Berselli s.a.s.

CONDIZIONE GIURIDICA E VINCOLI

CONDIZIONE GIURIDICA

Indicazione generica: proprietà Ente pubblico territoriale

Indicazione specifica: Comune di Villasanta

Indirizzo: Via Confalonieri, 55

ACQUISIZIONE

Tipo acquisizione: acquisto

Nome: Camperio, Giulio

Data acquisizione: 1975

FONTI E DOCUMENTI DI RIFERIMENTO

DOCUMENTAZIONE FOTOGRAFICA [1 / 2]

Codice univoco della risorsa: SC_F_SUP-2j010-0002239_IMG-0000341682

Genere: documentazione allegata

Tipo: fotografia digitale

Codice identificativo: 1523

Collocazione del file nell'archivio locale: C:\Programmi\SIRBeC Cataloghi 6.0.3\foto Camperio jpg

Nome del file originale: 1523.jpg

DOCUMENTAZIONE FOTOGRAFICA [2 / 2]

Codice univoco della risorsa: SC_F_SUP-2j010-0002239_IMG-0000341683

Genere: documentazione allegata

Tipo: fotografia digitale

Codice identificativo: 1523_v

Collocazione del file nell'archivio locale: C:\Programmi\SIRBeC Cataloghi 6.0.3\foto Camperio jpg

Nome del file originale: 1523_v.jpg

ACCESSO AI DATI

SPECIFICHE DI ACCESSO AI DATI

Profilo di accesso: 1

COMPILAZIONE

COMPILAZIONE

Anno di redazione: 2007

Nome: Del Dottore, Marina

Referente scientifico: Minervini, Enzo

Funzionario responsabile: Ornaghi, Maria Luisa

