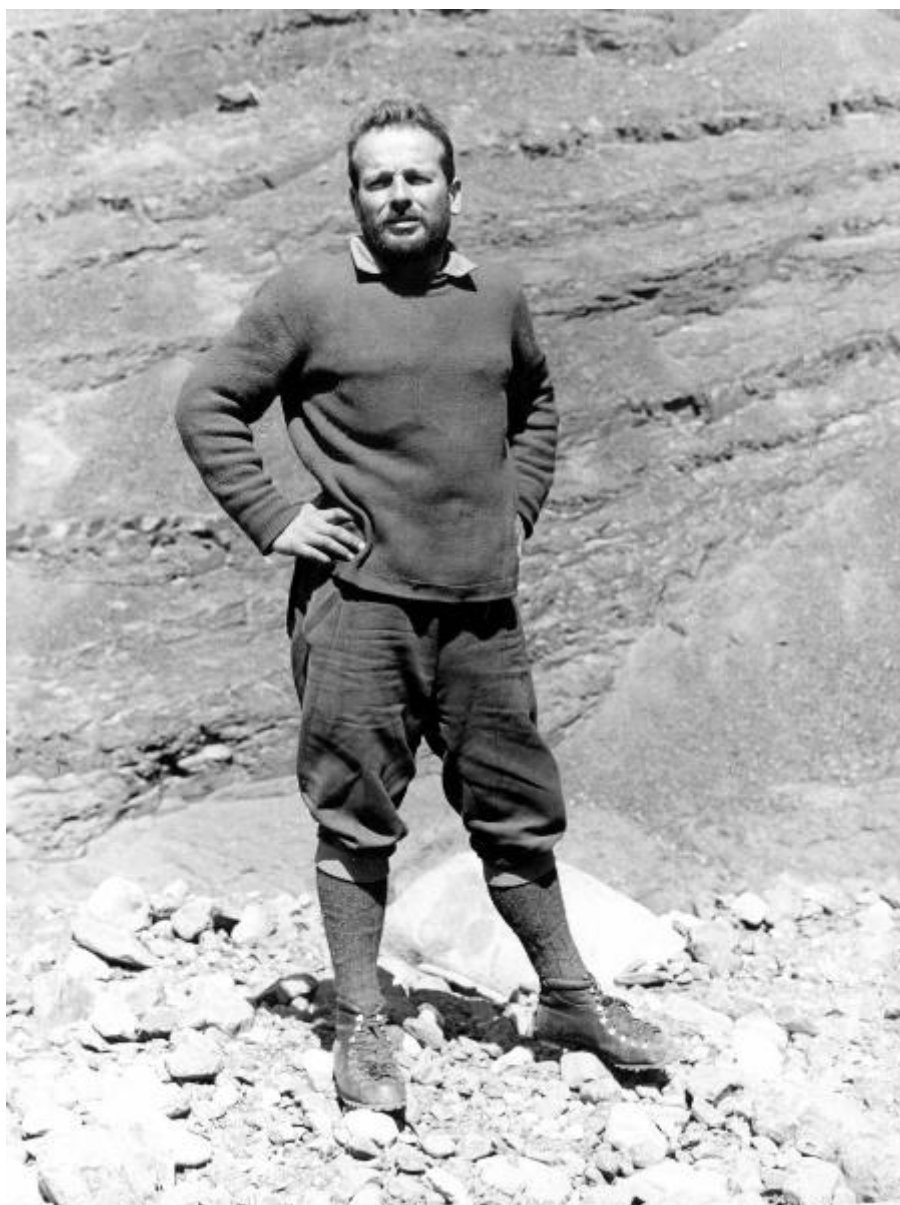


# **Ritratto - Uomo - Alpinista - Barmasse, Gino - Patagonia cilena - Provincia di Ultima Esperanza - Ande patagoniche - Massiccio del Paine**

**Nava, Piero**



Scheda SIRBeC: <https://www.lombardiabeniculturali.it/fotografie/schede-complete/IMM-2p040-0000695/>

## CODICI

Unità operativa: 2p040

Numero scheda: 695

Codice scheda: IMM-2p040-0000695

Tipo di scheda: AFRLIMM

## SOGGETTO

### SOGGETTO

Indicazioni sul soggetto: Ritratto a figura intera di Gino Barmasse, partecipante alla spedizione.

Identificazione

Ritratto - Uomo - Alpinista - Barmasse, Gino - Patagonia cilena - Provincia di Ultima Esperanza - Ande patagoniche - Massiccio del Paine

Nomi: Barmasse, Gino

## LUOGO E DATA DELLA RIPRESA

### LOCALIZZAZIONE

Stato: Cile

Altra località: Patagonia

Occasione: Spedizione alle Ande patagoniche, 1957-'58.

Data: 1957-'58

### DATAZIONE GENERICA

Secolo: XX

Frazione di secolo: terzo quarto

### DATAZIONE SPECIFICA

Da: 1957/11/04

Validità: post

A: 1958/02/05

Validità: ante

## DEFINIZIONE CULTURALE

## **AUTORE DELLA FOTOGRAFIA**

Nome di persona o ente: Nava, Piero

Tipo intestazione: P

Dati anagrafici/estremi cronologici: sec. XX

Riferimento all'intervento: fotografo principale

Codice scheda autore: AUF-2p040-0000001

Motivazione dell'attribuzione: bibliografia

## **COMPILAZIONE**

### **COMPILAZIONE**

Anno di redazione: 2011

Nome: Redaelli, Ileana

Referente scientifico: Gnocchi, Marina

Funzionario responsabile: Maderna, Valentina

**SUPPORTO COLLEGATO: AFRLSUP - SUP-2p040-0000694 [1 / 1]**

**CODICI**

Unità operativa: 2p040

Numero scheda: 694

Codice scheda: SUP-2p040-0000694

**RIFERIMENTO SCHEDA IMMAGINE**

Codice IDK della scheda immagine: IMM-2p040-0000695

Tipo scheda: F

Livello ricerca: I

**CODICE UNIVOCO**

Codice regione: 03

Numero catalogo generale: 02124167

Ente schedatore: R03/ FAI - Fondo Ambiente Italiano

Ente competente: S27

**OGGETTO**

**OGGETTO**

Definizione dell'oggetto: positivo

Natura biblioteconomica dell'oggetto: m

Forma specifica dell'oggetto: album

Originalità: originale

**QUANTITA'**

Numero oggetti/elementi: 1

**SOGGETTO**

**TITOLO**

Titolo attribuito: Gino Barmasse

Specifiche titolo: Dal catalogatore

## LOCALIZZAZIONE GEOGRAFICO-AMMINISTRATIVA

### INDICAZIONE DEL CONTENITORE FISICO

Codice del contenitore fisico: 6331

Categoria del contenitore fisico: architettura

### LOCALIZZAZIONE GEOGRAFICO-AMMINISTRATIVA ATTUALE

Stato: Italia

Regione: Lombardia

Provincia: CO

Nome provincia: Como

Codice ISTAT comune: 013252

Comune: Tremezzina

Altra località: Lavedo

### COLLOCAZIONE SPECIFICA

Tipologia: villa

Denominazione: Villa del Balbianello - complesso

Indirizzo: Via Comoedia, 5

Denominazione struttura conservativa - livello 1: Archivio fotografico FAI

Altra denominazione [1 / 9]: Villa già Durini ora Arconati detta "il Balbianello"

Altra denominazione [2 / 9]: Villa già Durini ora Arconati detta "il Balbianello"

Altra denominazione [3 / 9]: Villa già Arconati Visconti detta "il Balbianello"

Altra denominazione [4 / 9]: Villa già Arconati Visconti detta "il Balbianello"

Altra denominazione [5 / 9]: Villa Arconati Visconti

Altra denominazione [6 / 9]: Villa Durini

Altra denominazione [7 / 9]: Villa Durini

Altra denominazione [8 / 9]: Villa Sepolina

Altra denominazione [9 / 9]: Villa Sepolina

## UBICAZIONE

### UBICAZIONE FOTO

Fondo: Fondo Fotografico Guido Monzino

Serie archivistica: PATA57\_58

Contenitore: PATA57\_58/09

Collocazione: FFGM/PATA57\_58/09/503

## CRONOLOGIA

### CRONOLOGIA GENERICA

Secolo: XX

Frazione di secolo: terzo quarto

### CRONOLOGIA SPECIFICA

Da: 1957/11/04

A: 1958/02/05

### MOTIVAZIONE CRONOLOGIA

Motivazione: iscrizione

## DATI TECNICI

Indicazione di colore: BN

Materia e tecnica: gelatina bromuro d'argento/carta

### MISURE

Tipo misure: supporto primario

Unità di misura: mm

Altezza: 175

Larghezza: 235

Formato: 18x24

## DATI ANALITICI

### ISCRIZIONI

Classe di appartenenza: documentaria

Tecnica di scrittura: a matita

Posizione: Sul verso del supporto primario

Trascrizione: 18

### **STEMMI/MARCHI/TIMBRI**

Classe di appartenenza: timbro

Qualificazione: di collezione

Identificazione: Ande patagoniche

Quantità: 1

Posizione: Sul verso del supporto primario

#### Descrizione

Timbro rettangolare, inchiostro blu, con scritta: "Spedizione italiana Ande patagoniche, 1957/58, r.18 n.13, proprietà riservata"

## **CONSERVAZIONE**

### **STATO DI CONSERVAZIONE**

Data: 2011

Stato di conservazione: buono

## **CONDIZIONE GIURIDICA E VINCOLI**

### **CONDIZIONE GIURIDICA**

Indicazione generica: proprietà privata

## **FONTI E DOCUMENTI DI RIFERIMENTO**

### **DOCUMENTAZIONE FOTOGRAFICA**

Codice univoco della risorsa: SC\_F\_SUP-2p040-0000694\_IMG-0001052780

Genere: documentazione allegata

Tipo: fotografia b/n

Codice identificativo: FFGM04486

Collocazione del file nell'archivio locale: VillaDelBalbianello

Nome del file originale: FFGM04486.jpg

## **COMPILAZIONE**

### **COMPILAZIONE**



Anno di redazione: 2011

Ente compilatore: FAI - Fondo Ambiente Italiano

Nome: Redaelli, Ileana

Referente scientifico: Gnocchi, Marina

Funzionario responsabile: Maderna, Valentina

