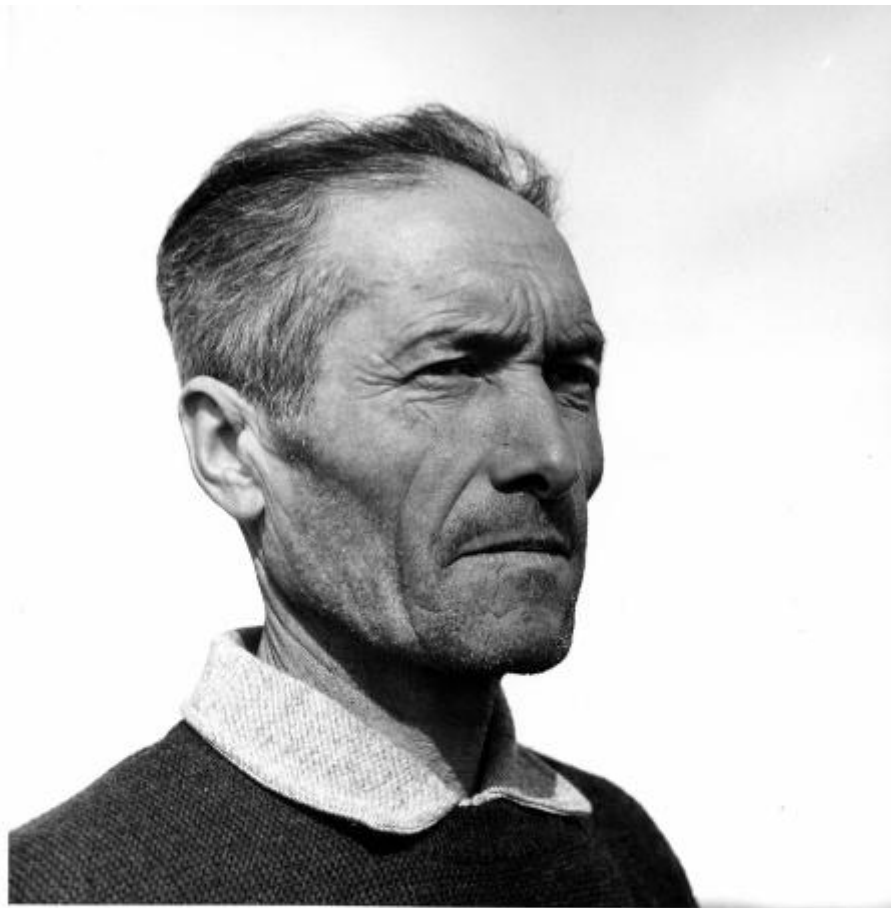


## Ritratto - uomo - Carrel- Marcello

**M.FANTIN**



Link risorsa: <https://www.lombardiabeniculturali.it/fotografie/schede/IMM-2p110-0000810/>

Scheda SIRBeC: <https://www.lombardiabeniculturali.it/fotografie/schede-complete/IMM-2p110-0000810/>

## CODICI

Unità operativa: 2p110

Numero scheda: 810

Codice scheda: IMM-2p110-0000810

Tipo di scheda: AFRLIMM

## SOGGETTO

### SOGGETTO

Indicazioni sul soggetto: Ritratto di Carrel Marcello

Identificazione: Ritratto - uomo - Carrel- Marcello

Nomi: Carrel, Marcello

## LUOGO E DATA DELLA RIPRESA

### LOCALIZZAZIONE

Stato: Danimarca

Altra località: Groenlandia Orientale

Occasione: Spedizione alle Alpi Stauning, Estate 1964

Data: 1964

### DATAZIONE GENERICA

Secolo: XX

Frazione di secolo: terzo quarto

### DATAZIONE SPECIFICA

Da: 1964/07/25

Validità: post

A: 1964/08/23

Validità: ante

## DEFINIZIONE CULTURALE

### AUTORE DELLA FOTOGRAFIA

Nome di persona o ente: M.FANTIN

Tipo intestazione: P

Riferimento all'intervento: fotografo principale

Codice scheda autore: AUF-2p110-0000003

Motivazione dell'attribuzione: timbro

## COMPILAZIONE

### COMPILAZIONE

Anno di redazione: 2010

Nome: Acinapura, Annamaria

Referente scientifico: Gnocchi, Marina

Funzionario responsabile: Maderna, Valentina

## SUPPORTO COLLEGATO: AFRLSUP - SUP-2p110-0000802 [1 / 1]

### CODICI

Unità operativa: 2p110

Numero scheda: 802

Codice scheda: SUP-2p110-0000802

### RIFERIMENTO SCHEDA IMMAGINE

Codice IDK della scheda immagine: IMM-2p110-0000810

Tipo scheda: F

Livello ricerca: I

### CODICE UNIVOCO

Codice regione: 03

Numero catalogo generale: 02038047

Ente schedatore: S27

Ente competente: S27

### OGGETTO

#### OGGETTO

Definizione dell'oggetto: positivo

Natura biblioteconomica dell'oggetto: m

Forma specifica dell'oggetto: album

Originalità: originale

#### QUANTITA'

Numero oggetti/elementi: 1

### SOGGETTO

#### TITOLO

Titolo proprio: Ritratto di Marcello Carrel

Specifiche titolo: Dal catalogatore

## LOCALIZZAZIONE GEOGRAFICO-AMMINISTRATIVA

### INDICAZIONE DEL CONTENITORE FISICO

Codice del contenitore fisico: 6331

Categoria del contenitore fisico: architettura

### LOCALIZZAZIONE GEOGRAFICO-AMMINISTRATIVA ATTUALE

Stato: Italia

Regione: Lombardia

Provincia: CO

Nome provincia: Como

Codice ISTAT comune: 013252

Comune: Tremezzina

Altra località: Lavedo

### COLLOCAZIONE SPECIFICA

Tipologia: villa

Denominazione: Villa del Balbianello - complesso

Indirizzo: Via Comoedia, 5

Altra denominazione [1 / 9]: Villa già Durini ora Arconati detta "il Balbianello"

Altra denominazione [2 / 9]: Villa già Durini ora Arconati detta "il Balbianello"

Altra denominazione [3 / 9]: Villa già Arconati Visconti detta "il Balbianello"

Altra denominazione [4 / 9]: Villa già Arconati Visconti detta "il Balbianello"

Altra denominazione [5 / 9]: Villa Arconati Visconti

Altra denominazione [6 / 9]: Villa Durini

Altra denominazione [7 / 9]: Villa Durini

Altra denominazione [8 / 9]: Villa Sepolina

Altra denominazione [9 / 9]: Villa Sepolina

## UBICAZIONE

### UBICAZIONE FOTO

Fondo: Fondo Fotografico Guido Monzino

Serie archivistica: GRO64

Contenitore: GRO64/14

Collocazione: FFGM/GRO64/14/009

## CRONOLOGIA

### CRONOLOGIA GENERICA

Secolo: XX

Frazione di secolo: terzo quarto

### CRONOLOGIA SPECIFICA

Da: 1964/08/23

Validità: ca.

### MOTIVAZIONE CRONOLOGIA

Motivazione: iscrizione

## DATI TECNICI

Indicazione di colore: BN

Materia e tecnica: gelatina bromuro d'argento/carta

### MISURE

Tipo misure: supporto primario

Unità di misura: mm

Altezza: 175

Larghezza: 235

Formato: 18x24

## DATI ANALITICI

### ISCRIZIONI

Classe di appartenenza: documentaria

Tecnica di scrittura: a matita

Posizione: Sul verso del supporto primario; in alto; al destra

Trascrizione: 41

### **STEMMI/MARCHI/TIMBRI [1 / 2]**

Classe di appartenenza: timbro

Qualificazione: di collezione

Identificazione: Groenlandia Orientale

Quantità: 1

Posizione: Sul verso del supporto primario; in basso; al centro

Descrizione

Timbro rettangolare, inchiostro blu e penna biro, con scritta: "Spedizione G.M. 64 al 72° parallelo, GROENLANDIA ORIENTALE, proprietà riservata"

Codice scheda autore: AUF-2p110-0000002

### **STEMMI/MARCHI/TIMBRI [2 / 2]**

Classe di appartenenza: timbro

Qualificazione: di collezione

Identificazione: Groenlandia

Quantità: 1

Posizione: Sul verso del supporto primario; in basso; al centro

Descrizione: Timbro rettangolare a inchiostro blu con scritta : "M.FANTIN"

Codice scheda autore: MAUF-2p110-0000003

## **CONSERVAZIONE**

### **STATO DI CONSERVAZIONE**

Data: 2010

Stato di conservazione: buono

## **CONDIZIONE GIURIDICA E VINCOLI**

### **CONDIZIONE GIURIDICA**

Indicazione generica: proprietà privata

## **FONTI E DOCUMENTI DI RIFERIMENTO**

### **DOCUMENTAZIONE FOTOGRAFICA**

Codice univoco della risorsa: SC\_F\_SUP-2p110-0000802\_IMG-0001054277

Genere: documentazione allegata

Tipo: fotografia b/n

Codice identificativo: FFGM01483

Collocazione del file nell'archivio locale: VillaDelBalbianello

Nome del file originale: FFGM01483.jpg

## COMPILAZIONE

### COMPILAZIONE

Anno di redazione: 2010

Ente compilatore: S27

Nome: Acinapura, Annamaria

Referente scientifico: Gnocchi, Marina

Funzionario responsabile: Maderna, Valentina



