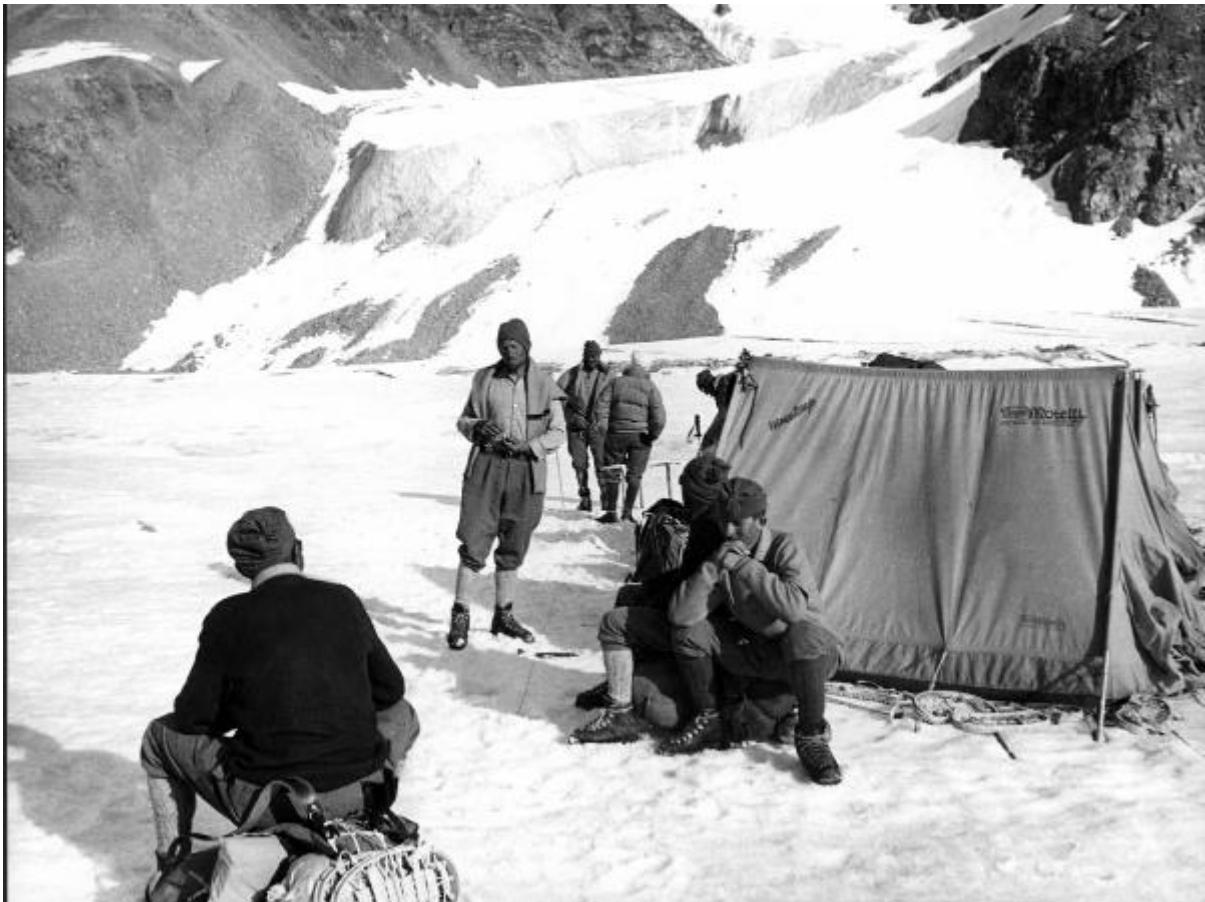


**Groenlandia orientale - Mare di Groenlandia - Kong  
Oscar Fjord - Scoresby Land - Alpi Stauning -  
Ghiacciaio - Bersaerker - Montagne - "Grandes  
Jorasses" - Campo base III - Tende - "Moretti" - Alpinisti  
- Herin, Giovanni? - Pession, Pierino**

**Fantin, Mario**



Link risorsa: <https://www.lombardiabeniculturali.it/fotografie/schede/IMM-2p120-0000392/>

Scheda SIRBeC: <https://www.lombardiabeniculturali.it/fotografie/schede-complete/IMM-2p120-0000392/>

## CODICI

Unità operativa: 2p120

Numero scheda: 392

Codice scheda: IMM-2p120-0000392

Tipo di scheda: AFRLIMM

## SOGGETTO

### SOGGETTO

Indicazioni sul soggetto: Veduta del campo base con alpinisti presso le tende in un momento di riflessione.

Identificazione

Groenlandia orientale - Mare di Groenlandia - Kong Oscar Fjord - Scoresby Land - Alpi Stauning - Ghiacciaio - Bersaerker - Montagne - "Grandes Jorasses" - Campo base III - Tende - "Moretti" - Alpinisti - Herin, Giovanni? - Pession, Pierino

Nomi: Herin, Giovanni? - Pession, Pierino

## LUOGO E DATA DELLA RIPRESA

### LOCALIZZAZIONE

Stato: Danimarca

Altra località: Groenlandia

Occasione: Spedizione Groenlandia Orientale 72° parallelo, 1963

Data: 1963

### DATAZIONE GENERICA

Secolo: XX

Frazione di secolo: terzo quarto

### DATAZIONE SPECIFICA

Da: 1963/07/20

Validità: post

A: 1963/08/15

Validità: ante

## DEFINIZIONE CULTURALE

### AUTORE DELLA FOTOGRAFIA

Nome di persona o ente: Fantin, Mario

Tipo intestazione: P

Dati anagrafici/estremi cronologici: 1921-1980

Riferimento all'intervento: fotografo principale

Codice scheda autore: AUF-2p040-0000002

Motivazione dell'attribuzione: timbro

## COMPILAZIONE

### COMPILAZIONE

Anno di redazione: 2010

Nome: Redaelli, Ileana

Referente scientifico: Gnocchi, Marina

Funzionario responsabile: Maderna, Valentina

**SUPPORTO COLLEGATO: AFRLSUP - SUP-2p120-0000393 [1 / 1]**

**CODICI**

Unità operativa: 2p120

Numero scheda: 393

Codice scheda: SUP-2p120-0000393

**RIFERIMENTO SCHEDA IMMAGINE**

Codice IDK della scheda immagine: IMM-2p120-0000392

Tipo scheda: F

Livello ricerca: I

**CODICE UNIVOCO**

Codice regione: 03

Numero catalogo generale: 02037274

Ente schedatore: R03/ FAI - Fondo Ambiente Italiano

Ente competente: S27

**OGGETTO**

**OGGETTO**

Definizione dell'oggetto: positivo

Natura biblioteconomica dell'oggetto: m

Forma specifica dell'oggetto: album

Originalità: originale

**QUANTITA'**

Numero oggetti/elementi: 1

**SOGGETTO**

**TITOLO**

Titolo attribuito: Campo base III con alpinisti

Specifiche titolo: Dal catalogatore

## LOCALIZZAZIONE GEOGRAFICO-AMMINISTRATIVA

### INDICAZIONE DEL CONTENITORE FISICO

Codice del contenitore fisico: 6331

Categoria del contenitore fisico: architettura

### LOCALIZZAZIONE GEOGRAFICO-AMMINISTRATIVA ATTUALE

Stato: Italia

Regione: Lombardia

Provincia: CO

Nome provincia: Como

Codice ISTAT comune: 013252

Comune: Tremezzina

Altra località: Lavedo

### COLLOCAZIONE SPECIFICA

Tipologia: villa

Denominazione: Villa del Balbianello - complesso

Indirizzo: Via Comoedia, 5

Denominazione struttura conservativa - livello 1: Archivio fotografico FAI

Altra denominazione [1 / 9]: Villa già Durini ora Arconati detta "il Balbianello"

Altra denominazione [2 / 9]: Villa già Durini ora Arconati detta "il Balbianello"

Altra denominazione [3 / 9]: Villa già Arconati Visconti detta "il Balbianello"

Altra denominazione [4 / 9]: Villa già Arconati Visconti detta "il Balbianello"

Altra denominazione [5 / 9]: Villa Arconati Visconti

Altra denominazione [6 / 9]: Villa Durini

Altra denominazione [7 / 9]: Villa Durini

Altra denominazione [8 / 9]: Villa Sepolina

Altra denominazione [9 / 9]: Villa Sepolina

## UBICAZIONE

### UBICAZIONE FOTO

Fondo: Fondo Fotografico Guido Monzino

Serie archivistica: GRO63

Contenitore: GRO63/05

Collocazione: FFGM/GRO63/05/256

## **CRONOLOGIA**

### **CRONOLOGIA GENERICA**

Secolo: XX

Frazione di secolo: terzo quarto

### **CRONOLOGIA SPECIFICA**

Da: 1950

Validità: post

A: 1974

Validità: ante

### **MOTIVAZIONE CRONOLOGIA**

Motivazione: iscrizione

## **DATI TECNICI**

Indicazione di colore: BN

Materia e tecnica: gelatina bromuro d'argento/carta

### **MISURE**

Tipo misure: supporto primario

Unità di misura: mm

Altezza: 175

Larghezza: 235

Formato: 18x24

## **DATI ANALITICI**

### **ISCRIZIONI**

Classe di appartenenza: documentaria

Tecnica di scrittura: a matita

Posizione: Sul verso del supporto primario

Trascrizione: 6/19

### **STEMMI/MARCHI/TIMBRI [1 / 2]**

Classe di appartenenza: timbro

Qualificazione: di collezione

Identificazione: Groenlandia Occidentale

Quantità: 1

Posizione: Sul verso del supporto primario.

Descrizione

Timbro rettangolare, inchiostro blu, con scritta: "Spedizione G. M. 63 al 72° parallelo, Groenlandia Orientale, proprietà riservata"

### **STEMMI/MARCHI/TIMBRI [2 / 2]**

Classe di appartenenza: timbro

Qualificazione: dell'autore

Quantità: 1

Posizione: Sul verso del supporto primario.

Descrizione: Timbro rettangolare, inchiostro blu, con scritta: "M. Fantin".

Codice scheda autore: AUF-2p040-0000002

## **CONSERVAZIONE**

### **STATO DI CONSERVAZIONE**

Data: 2010

Stato di conservazione: buono

## **CONDIZIONE GIURIDICA E VINCOLI**

### **CONDIZIONE GIURIDICA**

Indicazione generica: proprietà privata

## **FONTI E DOCUMENTI DI RIFERIMENTO**

### **DOCUMENTAZIONE FOTOGRAFICA**

Codice univoco della risorsa: SC\_F\_SUP-2p120-0000393\_IMG-0001055071

Genere: documentazione allegata

Tipo: fotografia b/n

Codice identificativo: FFGM01829

Collocazione del file nell'archivio locale: VillaDelBalbianello

Nome del file originale: FFGM01829.jpg

## COMPILAZIONE

### COMPILAZIONE

Anno di redazione: 2010

Ente compilatore: FAI - Fondo Ambiente Italiano

Nome: Redaelli, Ileana

Referente scientifico: Gnocchi, Marina

Funzionario responsabile: Maderna, Valentina



