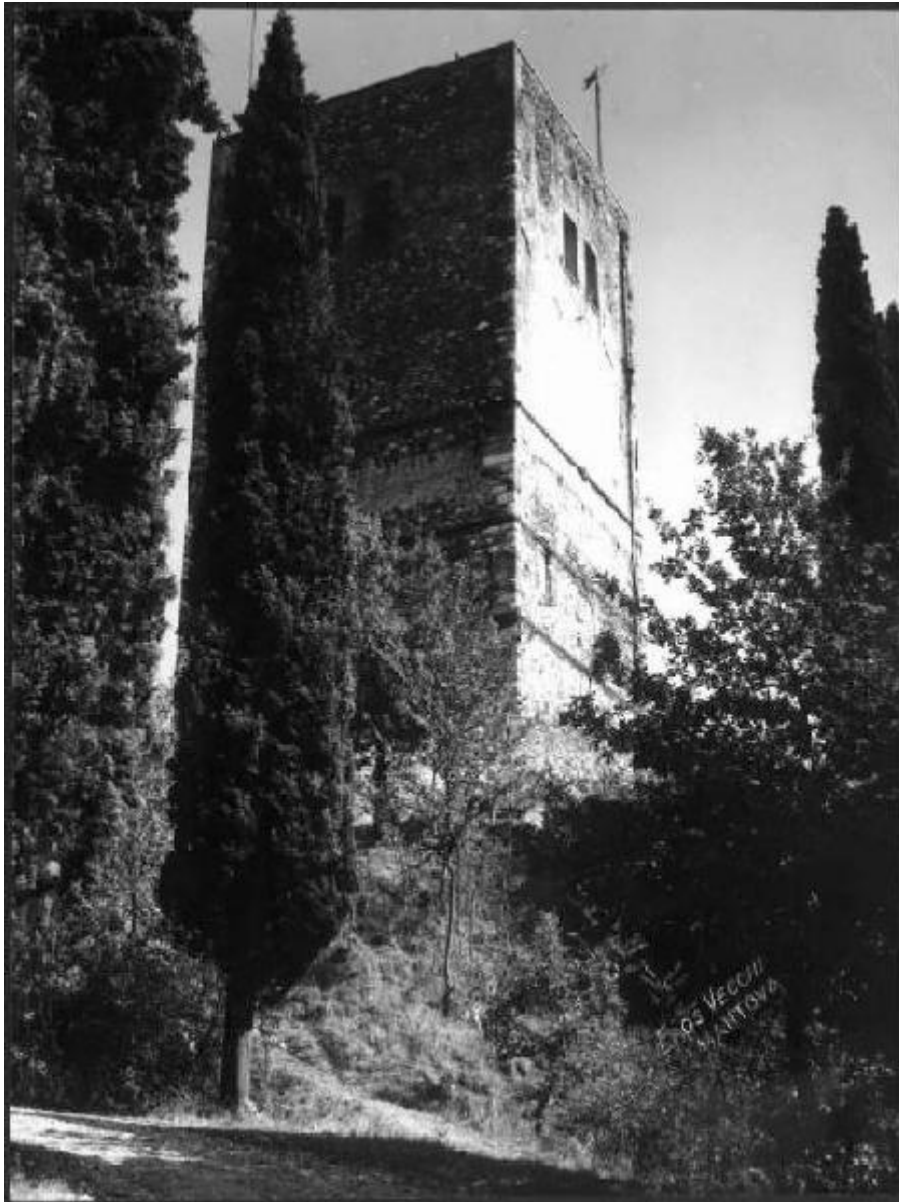


Solferino - Torrione

Vecchi, Eros



Link risorsa: <https://www.lombardiabeniculturali.it/fotografie/schede/IMM-2s010-0001564/>

Scheda SIRBeC: <https://www.lombardiabeniculturali.it/fotografie/schede-complete/IMM-2s010-0001564/>

CODICI

Unità operativa: 2s010

Numero scheda: 1564

Codice scheda: IMM-2s010-0001564

Tipo di scheda: AFRLIMM

Identificazione: Solferino - Torrione

SOGGETTO

CLASSIFICAZIONE

Altra classificazione: architettura

Tipo classificazione: Classificazione per genere fotografico Archivi dell'Immagine - Regione Lombardia

THESAURUS [1 / 3]

Descrittore: natura

Tipo thesaurus: Thesaurus AESS, Archivi dell'Immagine - Regione Lombardia

THESAURUS [2 / 3]

Descrittore: collina

Tipo thesaurus: Thesaurus AESS, Archivi dell'Immagine - Regione Lombardia

THESAURUS [3 / 3]

Descrittore: architettura

Tipo thesaurus: Thesaurus AESS, Archivi dell'Immagine - Regione Lombardia

LUOGO E DATA DELLA RIPRESA

LOCALIZZAZIONE

Regione: LOMBARDIA

Provincia: MN

Comune: SOLFERINO

Data: 1950-1965

DATAZIONE GENERICA

Secolo: XX

Frazione di secolo: terzo quarto

DATAZIONE SPECIFICA

Da: 1950

Validità: post

A: 1965

Validità: ante

DEFINIZIONE CULTURALE

AUTORE DELLA FOTOGRAFIA

Nome di persona o ente: Vecchi, Eros

Tipo intestazione: P

Dati anagrafici/estremi cronologici: 1904/ notizie seconda metà sec. XX

Riferimento all'intervento: fotografo principale

Codice scheda autore: AUF-2s010-0000003

Indicazione del nome e dell'indirizzo: Eros Vecchi, Mantova

COMPILAZIONE

COMPILAZIONE

Anno di redazione: 2000

Nome: Paoletti F.

Funzionario responsabile: Guerra C.

SUPPORTO COLLEGATO: AFRLSUP - SUP-2s010-0001682 [1 / 1]

CODICI

Unità operativa: 2s010

Numero scheda: 1682

Codice scheda: SUP-2s010-0001682

RIFERIMENTO SCHEDA IMMAGINE

Codice IDK della scheda immagine: IMM-2s010-0001564

Tipo scheda: F

Livello ricerca: C

CODICE UNIVOCO

Codice regione: 03

Ente schedatore: R03/ Comune di Mantova

Ente competente: S23

OGGETTO

OGGETTO

Definizione dell'oggetto: positivo

Natura biblioteconomica dell'oggetto: m

Originalità: stampa da matrice originale

SOGGETTO

TITOLO

Titolo attribuito: Torrione.

Specifiche titolo: del catalogatore

LOCALIZZAZIONE GEOGRAFICO-AMMINISTRATIVA

INDICAZIONE DEL CONTENITORE FISICO

Codice del contenitore fisico: 10271

Categoria del contenitore fisico: architettura

LOCALIZZAZIONE GEOGRAFICO-AMMINISTRATIVA ATTUALE

Stato: Italia

Regione: Lombardia

Provincia: MN

Nome provincia: Mantova

Codice ISTAT comune: 020030

Comune: Mantova

COLLOCAZIONE SPECIFICA

Tipologia: macello

Denominazione: Biblioteca Mediateca Gino Baratta

Indirizzo: Corso Giuseppe Garibaldi, 88

Denominazione struttura conservativa - livello 1: Biblioteca Mediateca Gino Baratta

Denominazione struttura conservativa - livello 2: Fototeca

Tipologia struttura conservativa: biblioteca

Altra denominazione [1 / 4]: Macello (ex)

Altra denominazione [2 / 4]: Macello (ex)

Altra denominazione [3 / 4]: Macello (ex)

Altra denominazione [4 / 4]: Macello (ex)

UBICAZIONE

UBICAZIONE FOTO

Fondo: Fondo Azienda Promozione Turistica

Sezione: APT

Collocazione: APT_1564

CRONOLOGIA

CRONOLOGIA GENERICA

Secolo: XX

Frazione di secolo: terzo quarto

CRONOLOGIA SPECIFICA

Da: 1950

Validità: post

A: 1965

Validità: ante

MOTIVAZIONE CRONOLOGIA

Motivazione: contesto

DATI TECNICI

Indicazione di colore: BN

Materia e tecnica: gelatina bromuro d'argento/carta

MISURE

Tipo misure: supporto primario

Unità di misura: cm

Formato: 18x24

DATI ANALITICI

ISCRIZIONI

Posizione: sul verso

Trascrizione: 1903 C (F)

STEMMI/MARCHI/TIMBRI [1 / 4]

Classe di appartenenza: etichetta

Identificazione: etichetta con scritta "P.1903 C (F) - SOLFERINO"

Posizione: sul recto

Sigle per citazione: 00000228

STEMMI/MARCHI/TIMBRI [2 / 4]

Classe di appartenenza: timbro

Identificazione: timbro rettangolare con scritta "EROS VECCHI FOTOGRAFO MANTOVA..."

Posizione: sul verso

Descrizione: scritta per esteso "EROS VECCHI / FOTOGRAFO / MANTOVA - Vic. Terziario 6"

Sigle per citazione: 00000228

STEMMI/MARCHI/TIMBRI [3 / 4]

Classe di appartenenza: timbro

Identificazione: timbro tondo con scritta "Ente provinciale per il turismo - Mantova"

Posizione: sul verso

Sigle per citazione: 00000228

STEMMI/MARCHI/TIMBRI [4 / 4]

Classe di appartenenza: timbro

Identificazione: timbro a secco con scritta "Eros Vecchi Mantova"

Sigle per citazione: 00000228

CONSERVAZIONE

STATO DI CONSERVAZIONE

Stato di conservazione: buono

Indicazione specifica: Provincia di Mantova

Indirizzo: Via Principe Amedeo, 30-32 - 46100 Mantova

FONTI E DOCUMENTI DI RIFERIMENTO

DOCUMENTAZIONE FOTOGRAFICA

Codice univoco della risorsa: SC_F_SUP-2s010-0001682_IMG-0000946068

Genere: documentazione allegata

Tipo: fotografia b/n

Codice identificativo: BarattaAPT_1682

Formato: 18x24

Nome del file originale: 2s010_1564_1.jpg

ACCESSO AI DATI

SPECIFICHE DI ACCESSO AI DATI

Profilo di accesso: 1

Motivazione: scheda per accesso pubblico

COMPILAZIONE

COMPILAZIONE

Anno di redazione: 2002

Nome: Paoletti, Francesca

Funzionario responsabile: Guerra, Cesare

