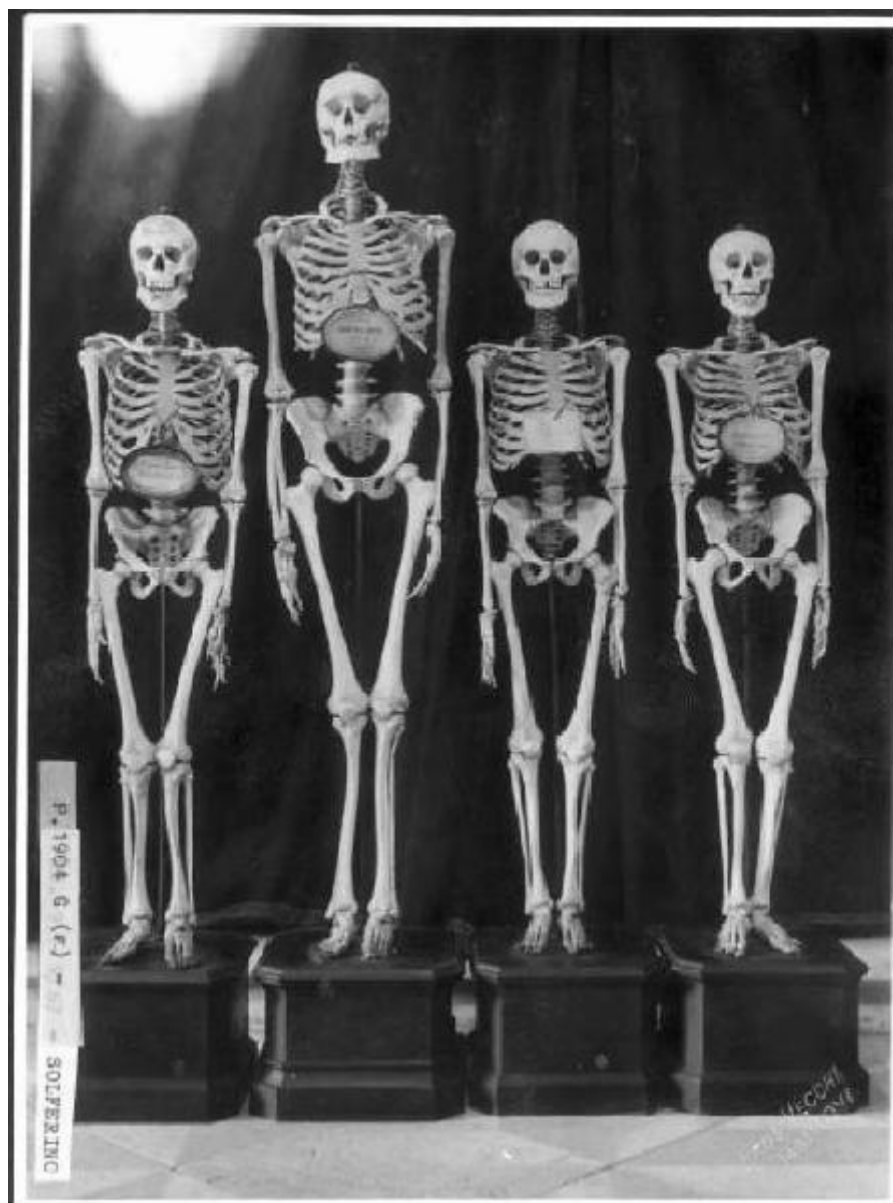


## Solferino - Chiesa di S. Pietro in Vincoli - Ossario - Scheletri

Vecchi, Eros



Link risorsa: <https://www.lombardiabeniculturali.it/fotografie/schede/IMM-2s010-0001571/>

Scheda SIRBeC: <https://www.lombardiabeniculturali.it/fotografie/schede-complete/IMM-2s010-0001571/>

## CODICI

Unità operativa: 2s010

Numero scheda: 1571

Codice scheda: IMM-2s010-0001571

Tipo di scheda: AFRLIMM

Identificazione: Solferino - Chiesa di S. Pietro in Vincoli - Ossario - Scheletri

## SOGGETTO

### CLASSIFICAZIONE

Altra classificazione: foto di oggetti

Tipo classificazione: Classificazione per genere fotografico Archivi dell'Immagine - Regione Lombardia

### THESAURUS [1 / 3]

Descrittore: interni

Tipo thesaurus: Thesaurus AESS, Archivi dell'Immagine - Regione Lombardia

### THESAURUS [2 / 3]

Descrittore: morte

Tipo thesaurus: Thesaurus AESS, Archivi dell'Immagine - Regione Lombardia

### THESAURUS [3 / 3]

Descrittore: monumenti / lapidi

Tipo thesaurus: Thesaurus AESS, Archivi dell'Immagine - Regione Lombardia

## LUOGO E DATA DELLA RIPRESA

### LOCALIZZAZIONE

Regione: LOMBARDIA

Provincia: MN

Comune: SOLFERINO

Data: 1950-1965

### DATAZIONE GENERICA

Secolo: XX

Frazione di secolo: terzo quarto

#### **DATAZIONE SPECIFICA**

Da: 1950

Validità: post

A: 1965

Validità: ante

### **DEFINIZIONE CULTURALE**

#### **AUTORE DELLA FOTOGRAFIA**

Nome di persona o ente: Vecchi, Eros

Tipo intestazione: P

Dati anagrafici/estremi cronologici: 1904/ notizie seconda metà sec. XX

Riferimento all'intervento: fotografo principale

Codice scheda autore: AUF-2s010-0000003

Indicazione del nome e dell'indirizzo: Eros Vecchi, Mantova

### **COMPILAZIONE**

#### **COMPILAZIONE**

Anno di redazione: 2000

Nome: Paoletti F.

Funzionario responsabile: Guerra C.

## SUPPORTO COLLEGATO: AFRLSUP - SUP-2s010-0001689 [1 / 1]

### CODICI

Unità operativa: 2s010

Numero scheda: 1689

Codice scheda: SUP-2s010-0001689

### RIFERIMENTO SCHEDA IMMAGINE

Codice IDK della scheda immagine: IMM-2s010-0001571

Tipo scheda: F

Livello ricerca: C

### CODICE UNIVOCO

Codice regione: 03

Ente schedatore: R03/ Comune di Mantova

Ente competente: S23

### OGGETTO

#### OGGETTO

Definizione dell'oggetto: positivo

Natura biblioteconomica dell'oggetto: m

Originalità: stampa da matrice originale

### SOGGETTO

#### TITOLO

Titolo attribuito: Scheletri.

Specifiche titolo: del catalogatore

### LOCALIZZAZIONE GEOGRAFICO-AMMINISTRATIVA

#### INDICAZIONE DEL CONTENITORE FISICO

Codice del contenitore fisico: 10271

Categoria del contenitore fisico: architettura

## LOCALIZZAZIONE GEOGRAFICO-AMMINISTRATIVA ATTUALE

Stato: Italia

Regione: Lombardia

Provincia: MN

Nome provincia: Mantova

Codice ISTAT comune: 020030

Comune: Mantova

## COLLOCAZIONE SPECIFICA

Tipologia: macello

Denominazione: Biblioteca Mediateca Gino Baratta

Indirizzo: Corso Giuseppe Garibaldi, 88

Denominazione struttura conservativa - livello 1: Biblioteca Mediateca Gino Baratta

Denominazione struttura conservativa - livello 2: Fototeca

Tipologia struttura conservativa: biblioteca

Altra denominazione [1 / 4]: Macello (ex)

Altra denominazione [2 / 4]: Macello (ex)

Altra denominazione [3 / 4]: Macello (ex)

Altra denominazione [4 / 4]: Macello (ex)

## UBICAZIONE

### UBICAZIONE FOTO

Fondo: Fondo Azienda Promozione Turistica

Sezione: APT

Collocazione: APT\_1571

## CRONOLOGIA

### CRONOLOGIA GENERICA

Secolo: XX

Frazione di secolo: terzo quarto

### CRONOLOGIA SPECIFICA

Da: 1950

Validità: post

A: 1965

Validità: ante

### **MOTIVAZIONE CRONOLOGIA**

Motivazione: contesto

## **DATI TECNICI**

Indicazione di colore: BN

Materia e tecnica: gelatina bromuro d'argento/carta

### **MISURE**

Tipo misure: supporto primario

Unità di misura: cm

Formato: 18x24

## **DATI ANALITICI**

### **ISCRIZIONI**

Posizione: sul verso

Trascrizione: 1904 / G (F)

### **STEMMI/MARCHI/TIMBRI [1 / 4]**

Classe di appartenenza: etichetta

Identificazione: etichetta con scritta "P.1904 G (F) - SOLFERINO"

Posizione: sul recto

Sigle per citazione: 00000228

### **STEMMI/MARCHI/TIMBRI [2 / 4]**

Classe di appartenenza: timbro

Identificazione: timbro rettangolare con scritta "EROS VECCHI FOTOGRAFO MANTOVA..."

Posizione: sul verso

Descrizione: scritta per esteso "EROS VECCHI / FOTOGRAFO / MANTOVA - Vic. Terziario, 6 / Telef. 6230"

Sigle per citazione: 00000228

### **STEMMI/MARCHI/TIMBRI [3 / 4]**

Classe di appartenenza: timbro

Identificazione: timbro tondo con scritta "Ente provinciale per il turismo - Mantova"

Posizione: sul verso

Sigle per citazione: 00000228

### **STEMMI/MARCHI/TIMBRI [4 / 4]**

Classe di appartenenza: timbro

Identificazione: timbro a secco con scritta "Eros Vecchi Mantova"

Sigle per citazione: 00000228

## **CONSERVAZIONE**

### **STATO DI CONSERVAZIONE**

Stato di conservazione: buono

Indicazione specifica: Provincia di Mantova

Indirizzo: Via Principe Amedeo, 30-32 - 46100 Mantova

## **FONTI E DOCUMENTI DI RIFERIMENTO**

### **DOCUMENTAZIONE FOTOGRAFICA**

Codice univoco della risorsa: SC\_F\_SUP-2s010-0001689\_IMG-0000946075

Genere: documentazione allegata

Tipo: fotografia b/n

Codice identificativo: BarattaAPT\_1689

Formato: 18x24

Nome del file originale: 2s010\_1571\_1.jpg

## **ACCESSO AI DATI**

### **SPECIFICHE DI ACCESSO AI DATI**

Profilo di accesso: 1

Motivazione: scheda per accesso pubblico

## COMPILAZIONE

### COMPILAZIONE

Anno di redazione: 2002

Nome: Paoletti, Francesca

Funzionario responsabile: Guerra, Cesare



